

Сочинение по репродукции картины В.М. Васнецова «Снегурочка»



В.М. Васнецов



В.М. Васнецов родился в селе Лопьял Вятской губернии (современный г. Киров). Его отец, священник, страстный любитель природы, привил это чувство и своим сыновьям. Вспоминал Виктор Михайлович, что зимними вечерами в жарко натопленной горнице собиралась вся семья, и отец читал вслух, а дети рассматривали картинки в журналах.

1848 - 1926 гг.

Детство Васнецова



- Дед и бабушка рассказывали сказки. Витя «слушал их песни и сказки, заслушивался, сидя на печи при свете и треске лучины». Иногда бабушка доставала заветный сундучок старенький ящик с красками и рисовала кистью. Маленький Витя был в восторге: никто не рисует лучше бабушки! Детство В.М. Васнецова

Вятка. Духовное училище



Духовное училище

Вятка

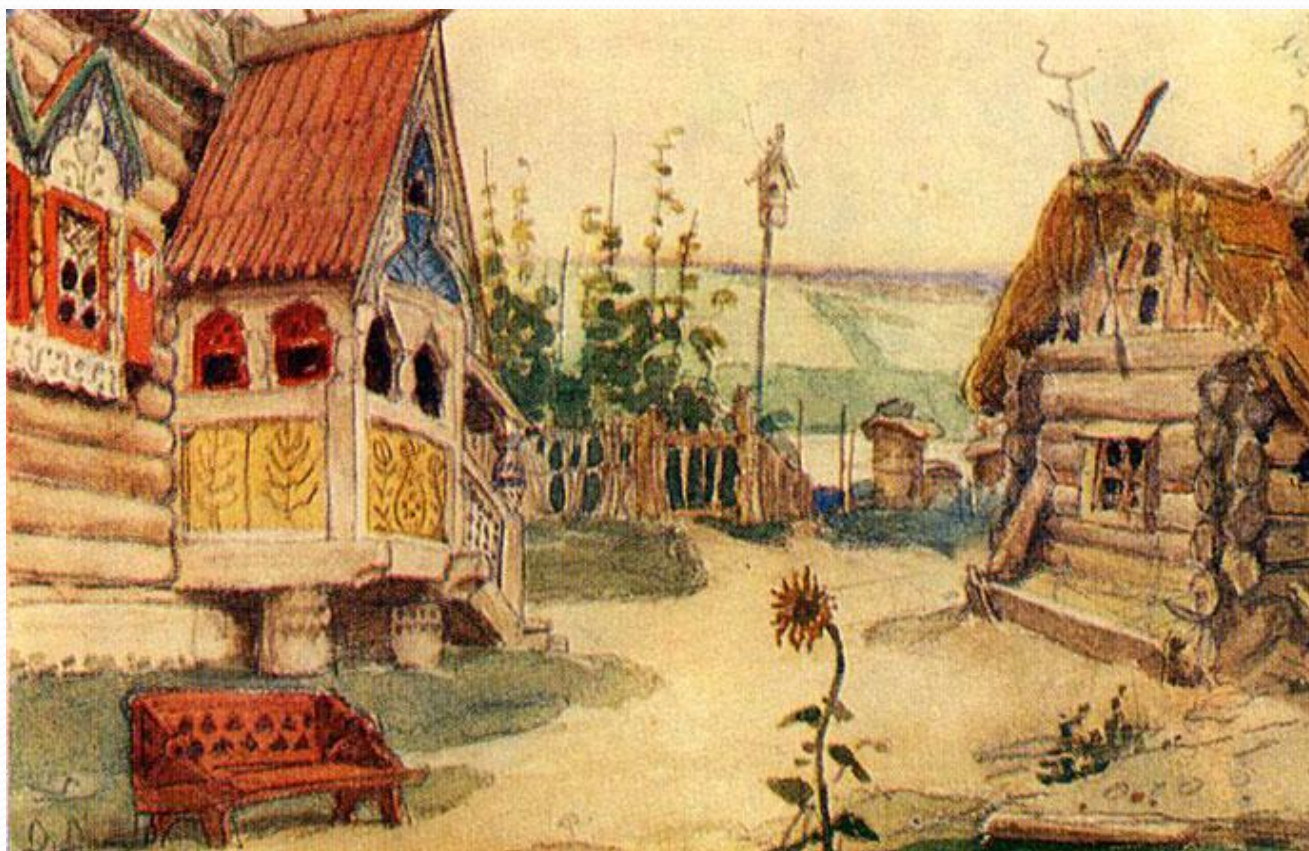
Издание Н. Тихонова

Акад. О. за Гравбергъ, Стокгольмъ

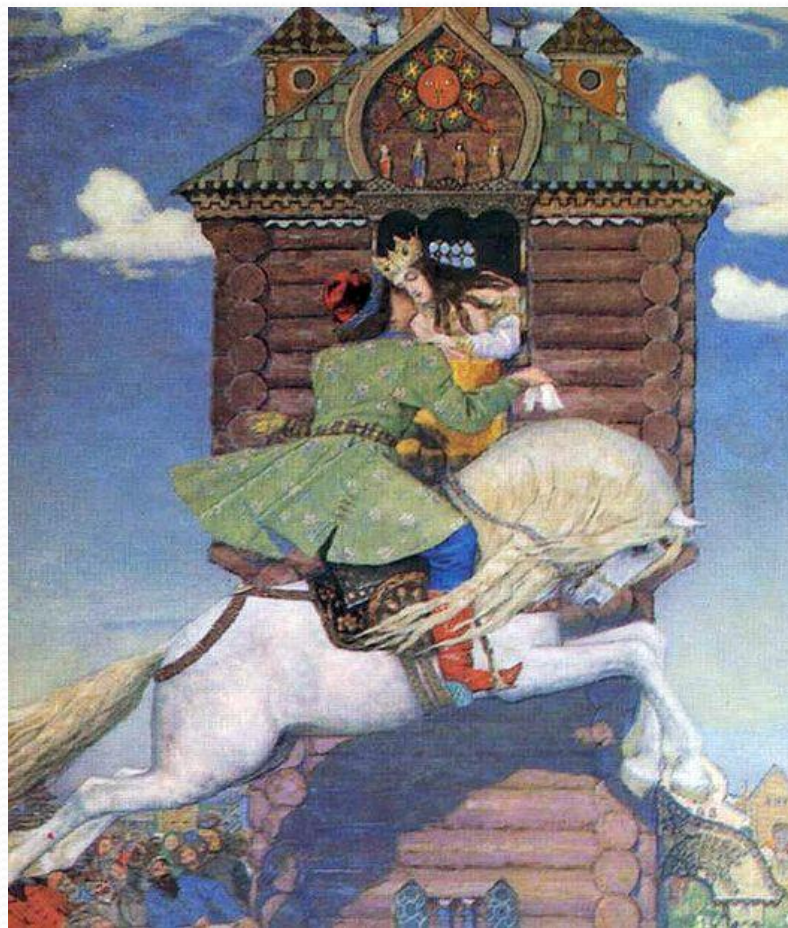
Когда мальчику исполнилось десять лет, отец повез его за 85 верст в Вятку учиться в духовное училище. Учитель рисования в духовном училище, заметив способности мальчика, посмотрел его рисунки, похвалил, пригласил в свою иконописную мастерскую, познакомил с Вятским музеем.

Картины В.М.Васнецова

- Эскиз декорации к опере



«Сивка – бурка»



«Аленушка»



«Гусляры»



«Богатыри»



«Ковер-самолет»



«Затишье»



«Я всегда только Русью и жил»



«Портрет дочери художника»



«Портрет сына Бориса»



«Снегурочка»



Стихотворение И. Есаулкова

- Непроглядный тёмный лес.
Вдалеке видна деревня.
Льётся лунный свет с небес.
Вид загадочный и древний
- Берендеева страна
Волшебством к себе поманит.
Встала девушка одна
На искрящейся поляне,
Наслаждаясь тишиной,
Слыша дальний звук свирели, –
Это ночью под луной
Раздаётся песня Леля.
Спят и птицы, и зверьё.
Лес Снегурку окружает.
Настроение её
Вся природа повторяет.
Рядом ёлочки стоят.
Снег искрится под луною.
Ветки льдинками звенят
У берёз порой ночьюю.
А предчувствие беды
На душе тревогу сеет
И не пролегли следы
К деревушке берендеев.



Словарная работа

- Снегурочка – юная, красивая, волшебная, очаровательная



zhigajee@mail.ru

- Зимняя ночь (яркая, лунная, волшебная), снег (голубоватый, пушистый, пушистые хлопья снега), снежинки (жемчужные, легкие, парящие в воздухе)



План	Ключевые слова
1. Вступление. Что изображено на картине В. Васнецова «Снегурочка»?	
2. Основная часть. Описание картины. 1. Как художник изобразил природу?	
2. Где стоит Снегурочка? Во что одета? Какие чувства испытывает?	
3. Заключение. Понравилась ли тебе картина? Чем?	

План

Ключевые слова

1. Вступление. Что изображено на картине В. Васнецова «Снегурочка»?

Снегурочка, сказочная, юная, очаровательная. красивая

2. Основная часть. Описание картины.

1. Как художник изобразил природу?

Тёмный лес, ночь, яркие звёзды, лунный свет, поляна, голубоватый снег, яркие тени деревьев, кустарников, в сумраке леса, пушистые ёлочки, тонкая берёзка, вдали, огоньки деревеньки.

2. Где стоит Снегурочка? Во что одета? Какие чувства испытывает?

Девушка, красивый наряд, серебристый цвет, парчовая шубка, шапочка с меховой опушкой, тёплые варежки, сапожки, страшно, одиноко.

3. Заключение.

Понравилась ли тебе картина? Чем?

Картина загадочная, таинственная