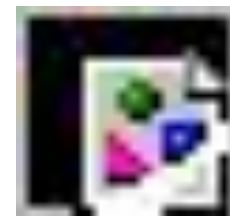
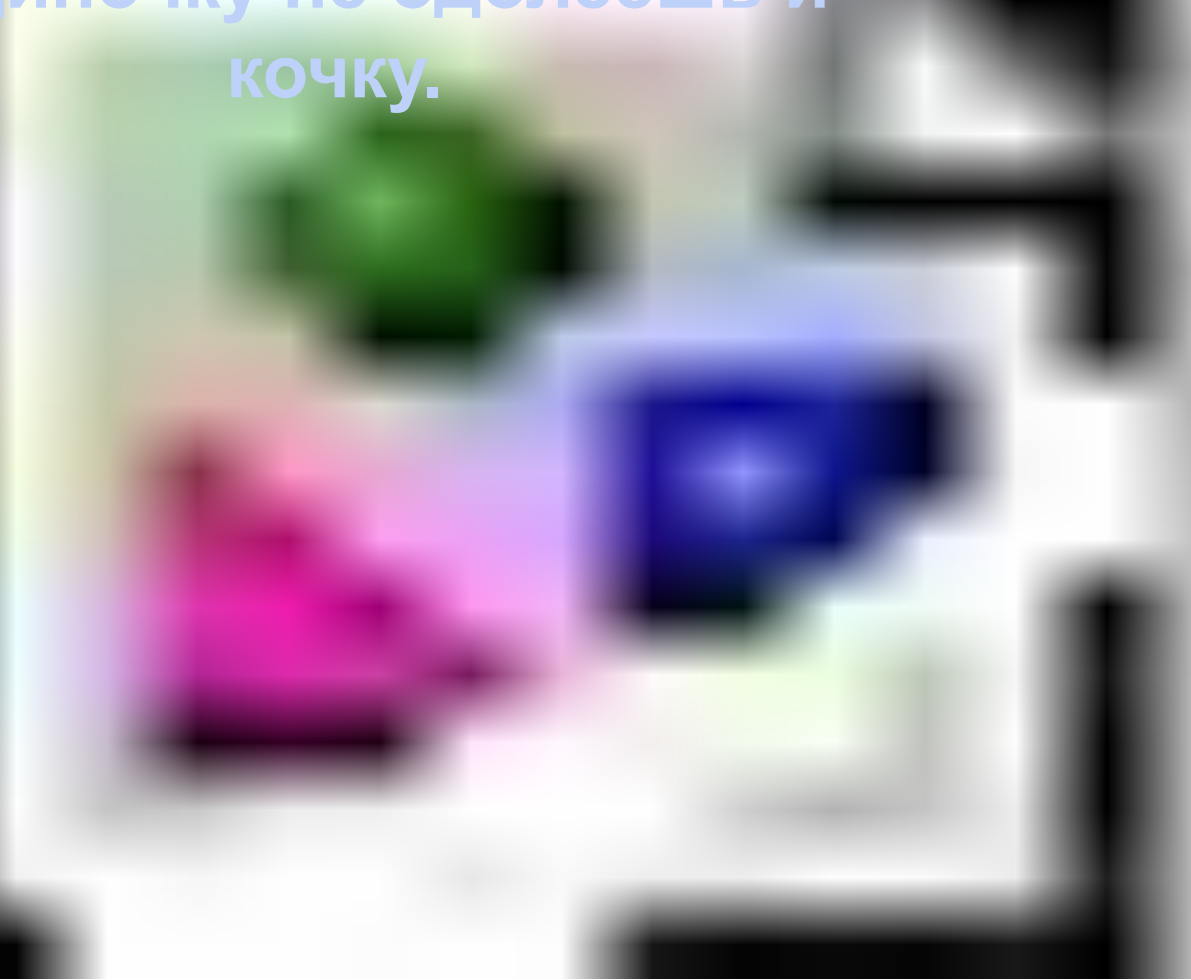


**ДОБРО ПОЖАЛОВАТЬ
НА УРОК РУССКОГО
ЯЗЫКА**



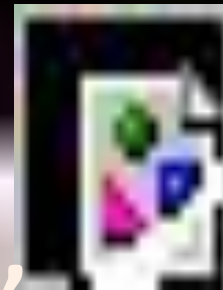
**В одиночку не одолеешь и
кочку.**





Не путай нас,
Пиши, что надо,
Оценка будет вам
наградой.

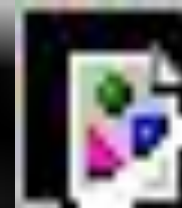
Ь



	ЗНАЮ	ХОЧУ УЗНАТЬ	УЗНАЛ
В КАКОЙ ЧАСТИ СЛОВА ПИШЕТСЯ РАЗДЕЛИТЕЛЬНЫЙ Ь			
			
ПОСЛЕ КАКИХ БУКВ ПИШЕТСЯ РАЗДЕЛИТЕЛЬНЫЙ Ъ	+		
			
ПЕРЕД КАКИМИ БУКВАМИ ПИШЕТСЯ РАЗДЕЛИТЕЛЬНЫЙ Ъ	+		
			
ПОСЛЕ КАКОЙ ЧАСТИ СЛОВА ПИШЕТСЯ РАЗДЕЛИТЕЛЬНЫЙ Ъ			
			
ПОСЛЕ КАКИХ БУКВ ПИШЕТСЯ РАЗДЕЛИТЕЛЬНЫЙ Ъ		?	

**Разделительный Ъ.
Развитие умения писать
слова с разделительным
Ъ.**

	ЗНАЮ	ХОЧУ УЗНАТЬ	УЗНАЛ
В КАКОЙ ЧАСТИ СЛОВА ПИШЕТСЯ РАЗДЕЛИТЕЛЬНЫЙ Ъ	+		
ПОСЛЕ КАКИХ БУКВ ПИШЕТСЯ РАЗДЕЛИТЕЛЬНЫЙ Ъ	+		
ПЕРЕД КАКИМИ БУКВАМИ ПИШЕТСЯ РАЗДЕЛИТЕЛЬНЫЙ Ъ	+		
ПОСЛЕ КАКОЙ ЧАСТИ СЛОВА ПИШЕТСЯ РАЗДЕЛИТЕЛЬНЫЙ Ъ		?	<div data-bbox="1537 711 1856 893" style="border: 1px solid black; width: 165px; height: 128px; margin-bottom: 5px;"></div> приставк и
ПОСЛЕ КАКИХ БУКВ ПИШЕТСЯ РАЗДЕЛИТЕЛЬНЫЙ Ъ		?	
ПЕРЕД КАКИМИ БУКВАМИ ПИШЕТСЯ РАЗДЕЛИТЕЛЬНЫЙ Ъ		?	



уехал

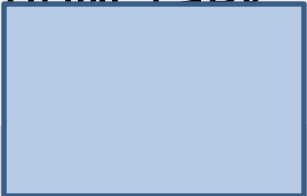
въехал

приехал

съехал

заехал

отъехал

	ЗНАЮ	ХОЧУ УЗНАТЬ	УЗНАЛ
В КАКОЙ ЧАСТИ СЛОВА ПИШЕТСЯ РАЗДЕЛИТЕЛЬНЫЙ Ь	+		
ПОСЛЕ КАКИХ БУКВ ПИШЕТСЯ РАЗДЕЛИТЕЛЬНЫЙ Ъ	+		
ПЕРЕД КАКИМИ БУКВАМИ ПИШЕТСЯ РАЗДЕЛИТЕЛЬНЫЙ Ь	+		
после какой части СЛОВА ПИШЕТСЯ РАЗДЕЛИТЕЛЬНЫЙ Ъ		?	После приставки 
ПОСЛЕ КАКИХ БУКВ ПИШЕТСЯ РАЗДЕЛИТЕЛЬНЫЙ Ъ		?	согласны х
ПЕРЕД КАКИМИ БУКВАМИ ПИШЕТСЯ РАЗДЕЛИТЕЛЬНЫЙ Ь		?	

**объяснил, подъём,
предъюбилейный, съел.**

Я Ю Е Ё

	ЗНАЮ	ХОЧУ УЗНАТЬ	УЗНАЛ
В КАКОЙ ЧАСТИ СЛОВА ПИШЕТСЯ РАЗДЕЛИТЕЛЬНЫЙ Ь	+		
ПОСЛЕ КАКИХ БУКВ ПИШЕТСЯ РАЗДЕЛИТЕЛЬНЫЙ Ь	+		
ПЕРЕД КАКИМИ БУКВАМИ ПИШЕТСЯ РАЗДЕЛИТЕЛЬНЫЙ Ь	+		
после какой части СЛОВА ПИШЕТСЯ РАЗДЕЛИТЕЛЬНЫЙ Ъ		?	После приставк и
ПОСЛЕ КАКИХ БУКВ ПИШЕТСЯ РАЗДЕЛИТЕЛЬНЫЙ Ъ		?	

Карлсон за пять минут съел все варенье.

Необъяснимое волнение охватило Буратино.

Незнайка съежился от испуга.

Знайка объяснил друзьям устройство воздушного шара.

Разделительный Ъ

после
приставки,
ющейся на
согласный
гласными е, ё, ю, я.

**Стр. 112, правило,
упр. 208**