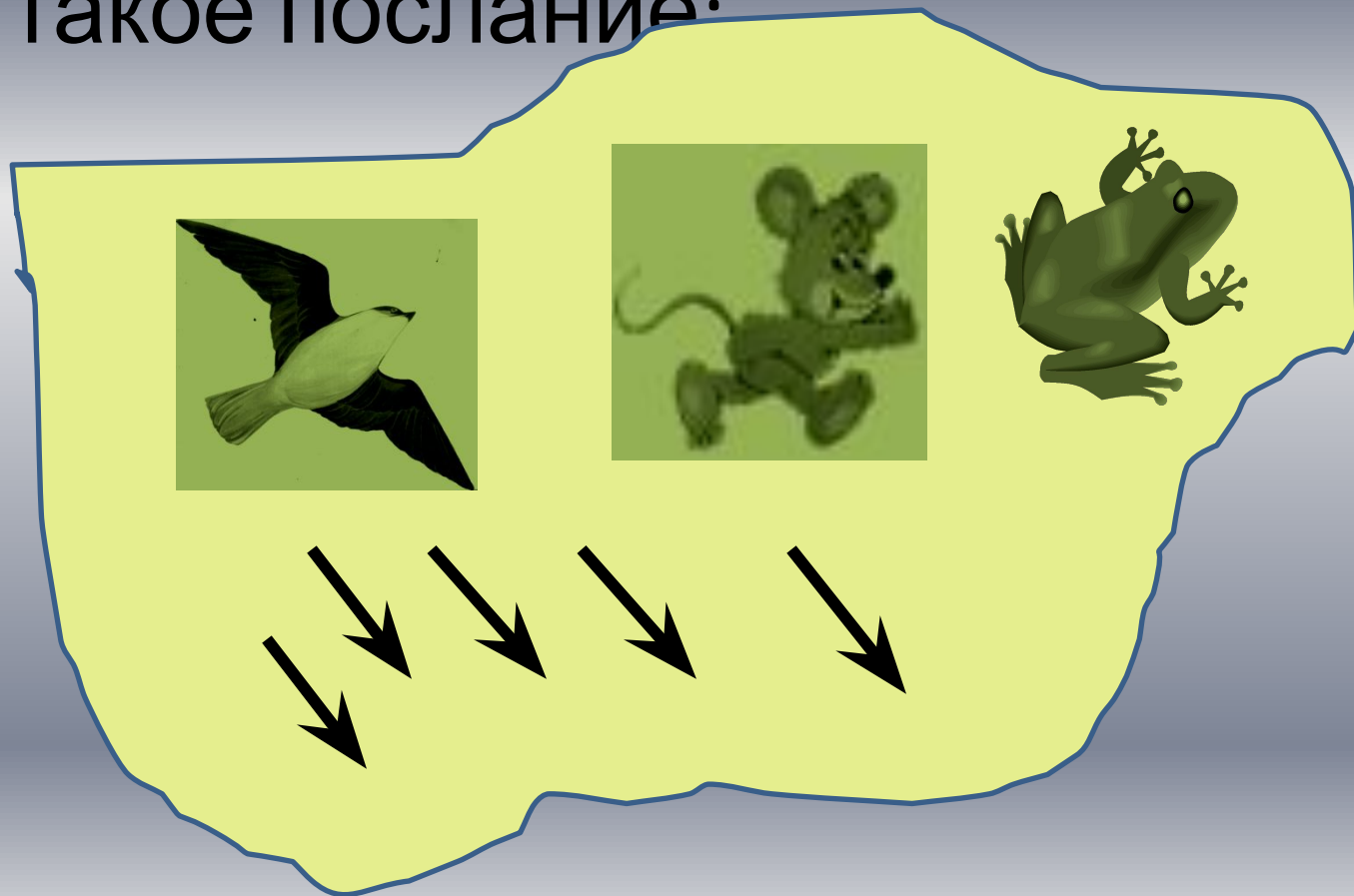


Очень-очень давно вождь одного племени передал вождю соседнего племени такое послание:



А смысл этого письма был  
таков:

«Умеете ли вы летать как птицы,  
прятаться в землю, как мыши,  
прыгать по болотам, как лягушки?  
Если нет, то не пытайтесь напасть  
на нас, а то будете осыпаны нашими  
стрелами!

# Загадочный рассказ.

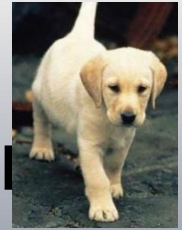
Жил-был



. Его звал



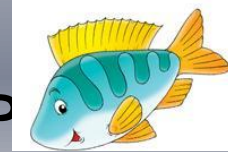
. У него был



Однажды



пошёл удить



. Только

сел в



, как появились



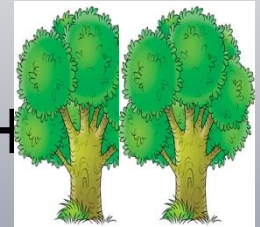
и пошёл



. Негде спрятаться



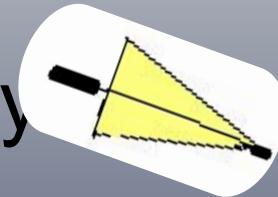
. Рядом не



Вдруг бежит

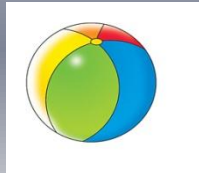
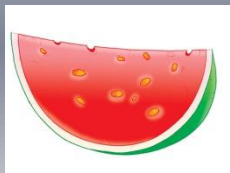


и несёт ему



!

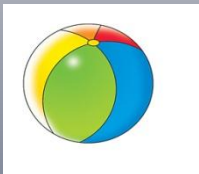
Бывает , что прочитав ребус  
можно по первым буквам слов.



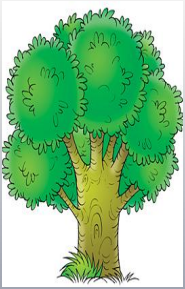
нам



нужен

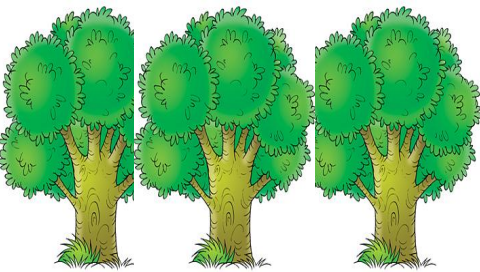


мир



В других ребусах слово надо подбирать по смыслу.

Например, этот рисунок мог бы обозначать «дерево» или «дуб».



Это – «лес», «роща» или «деревья». Хвойный лес иначе называется бор.



«Собака», «пёс» или порода собаки.

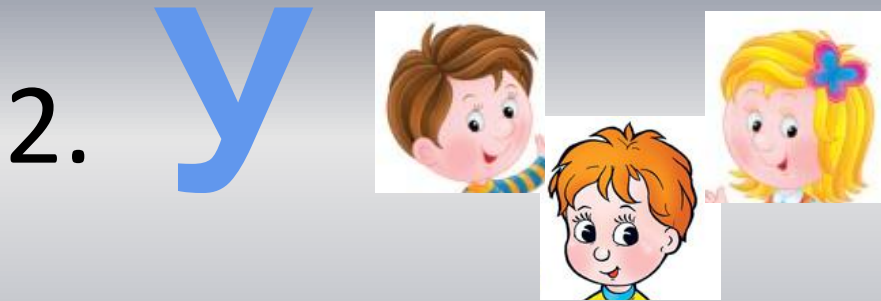


«Глаз» или «око».

Попробуй отгадать простейшие ребусы:



Шутка



Улица



Бусы

## Правило №1.

Не всегда то слово, которое изображено надо читать полностью.

Если слева от рисунка помещена запятая, то от его названия надо отбросить первую букву.



**олень – о =  
лень**

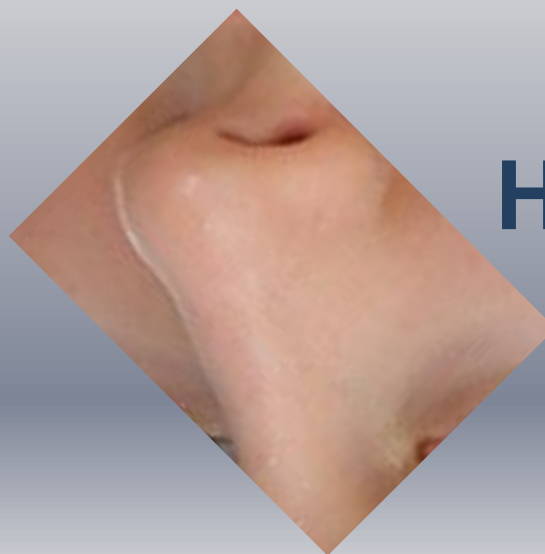
Если запятых две или три – отбросьте соответствующее количество букв. Если запятые стоят справа от рисунка, то буквы отбрасываются с конца слова.

## Правило №2.

Если изображение перевернуто – читайте  
слово с конца.



**КОТ - ТОК**



**НОС-СОН**



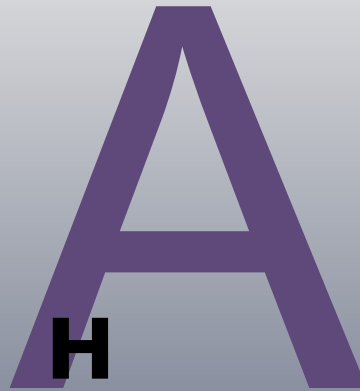
## Правило №3.

Если два предмета или две буквы нарисованы одна в другой, то их названия читаются с прибавлением буквы «В».



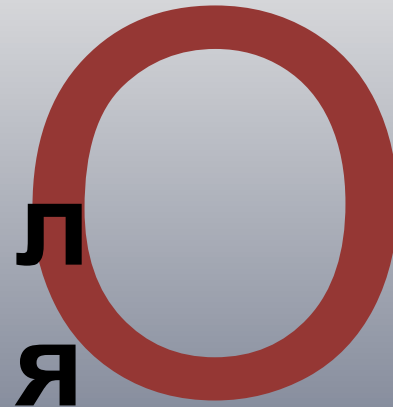
*вод*

*а*



*Нев*

*а*



*вол*

*я*

*сл  
а*

*Слав*

*а*

## Правило №4.

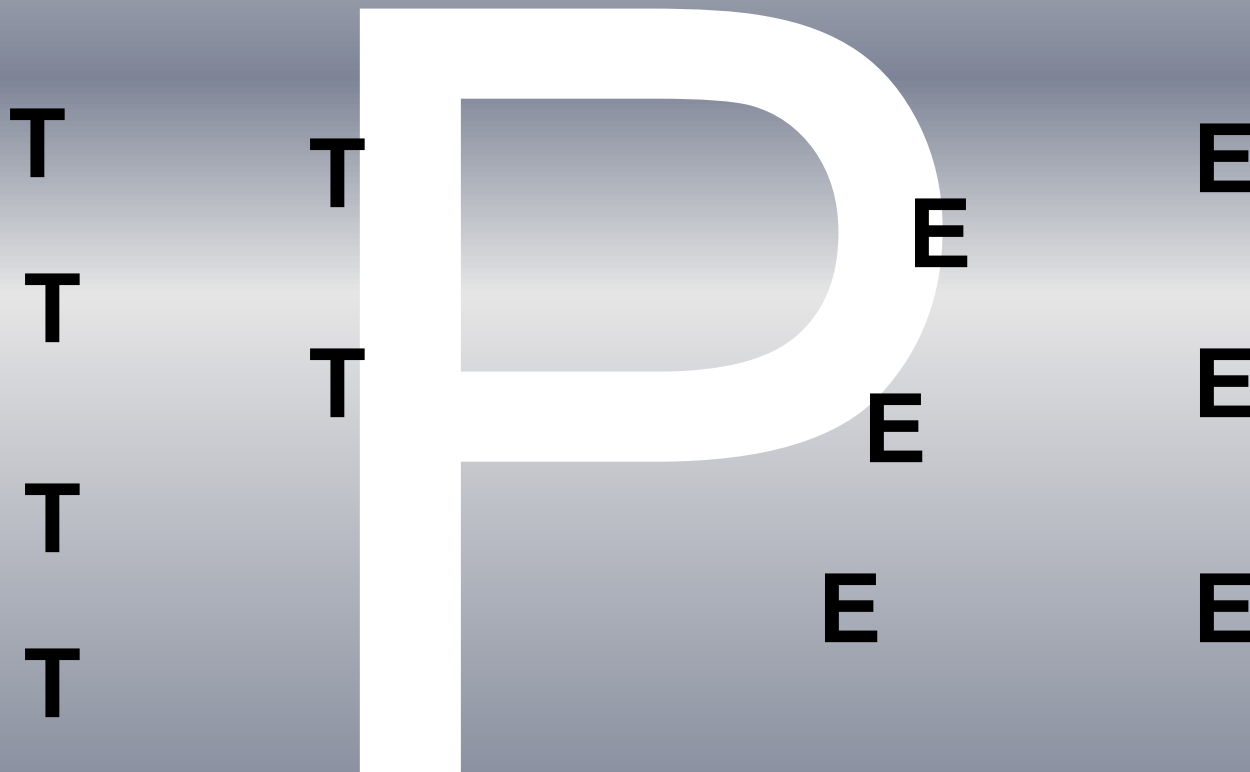
Если какая-то буква состоит из другой буквы, то читают, прибавляя «ИЗ».

Б  
Б Б  
Б Б Б  
Б Б  
изба

и ИК и  
и к и к и  
к и й к й  
к и и к  
к и к  
й  
к  
физи  
к

## Правило №5.

Если по какой-то букве написана другая буква, то читают, прибавляя «по».



порт

поле

## Правило №6.

Если одна фигура или буква написана под другой, читать надо с прибавлением «НА», «НАД», «ПОД».

**ФО**  
\_\_\_\_\_

**РИ**

**фонари**

**У**  
\_\_\_\_\_

**шка**

**подушк**

**а**

## Правило №7.

Если за какой-либо буквой или предметом находится другая буква или предмет, то читают прибавляя «ЗА».

A large white Cyrillic letter 'я' is positioned in front of a dark grey Cyrillic letter 'д'. The 'я' is significantly larger and more prominent than the 'д' behind it.

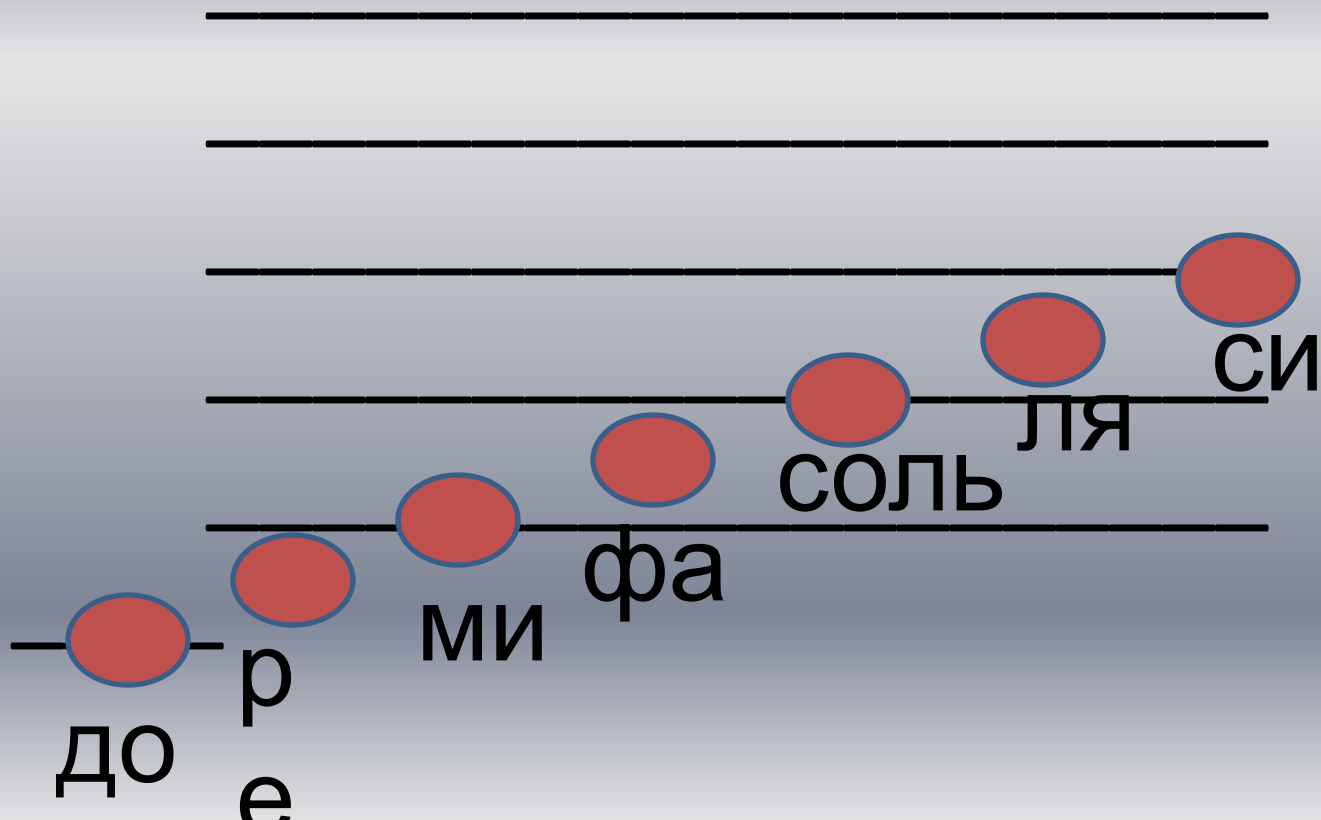
заяц

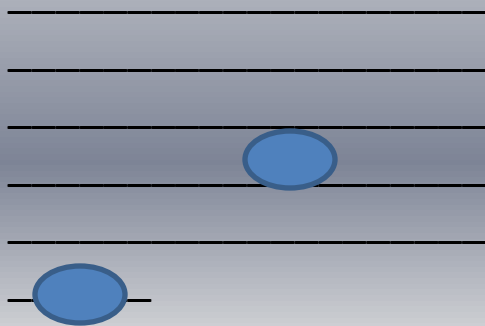
A large blue Cyrillic letter 'к' is positioned in front of a dark grey Cyrillic letter 'н'. The 'к' is significantly larger and more prominent than the 'н' behind it.

Казань

## Правило №7.

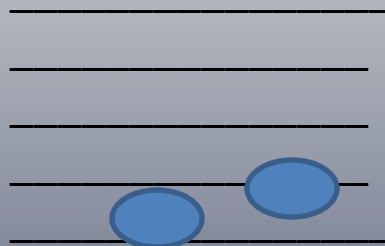
В ребусах часто используются ноты.



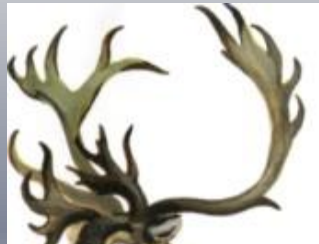
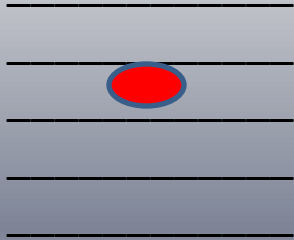


**ДОЛЯ**

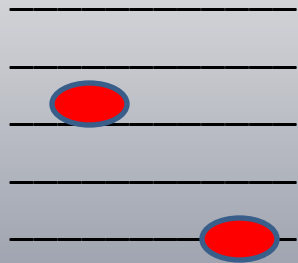
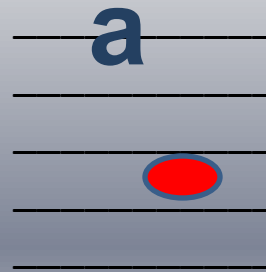
**фасол  
ь**



дорога



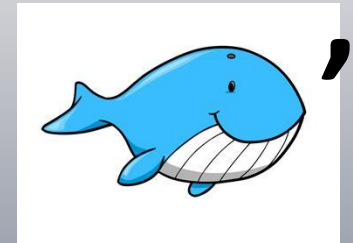
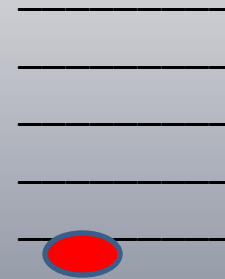
лягушк



ки

100ят

у



Домики стоят у реки.



к

к

а

ХОД

у

рок

находка

наука

подарок

да

ко

наград

гра

ва

ПОДКОВ

Евгени

Афанаси

я  
Е

А ФД  
сий

*ния*

жда

М

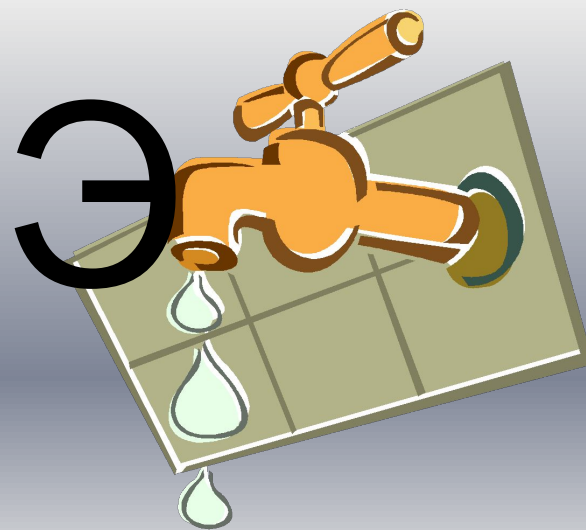
де

Нау

у

Надежд

экран



”

Г



глобус