

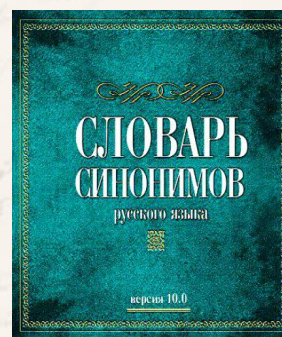
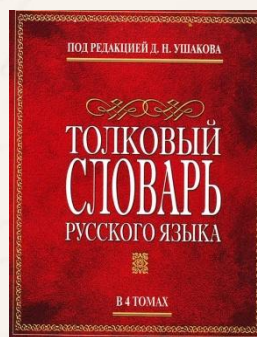
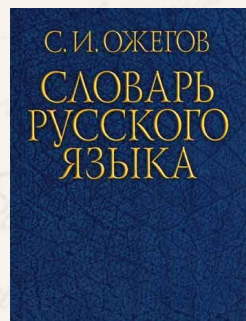
«Мир словарей»

**Работу выполнила:
ученица 5 класса
Смыкалова Алина.**



*«Словарь-это вся вселенная, расположенная в алфавитном порядке!
Если хорошенько подумать, словарь – это книга книг. Он включает в
себя все другие книги, нужно лишь извлечь их из нее». (А. Франс).*

В любой библиотеке и у каждого дома есть словари. Из них мы можем узнать много нужной и полезной информации.



Словарь – это собрание слов по алфавиту.

Словарь – это историческая повесть о жизни людей, их думах, бедах и радостях; каждое слово, помещенное в словаре, связано с жизнью, деятельностью народа – творца языка.



Толковый словарь

Объясняет значения слов какого-либо языка, содержит их грамматическую и стилистическую характеристику, примеры употребления в речи.



Словообразовательный словарь



Помогает
находить части
слова и точно
определять
границы между
ними.

Словарь антонимов



Помогает
подобрать
антонимы,
объясняет
значение каждого
из них.

Словарь синонимов



Помогает подобрать синонимы, дает толкование слов-синонимов, отмечает их стилистические особенности.



Орфоэпический словарь



Указывает
нормативное
литературное
произношение слов
какого-либо языка.



Этимологический словарь



Рассказывает о
происхождении
слов.



Фразеологический словарь

В.П. ЖУКОВ А.В. ЖУКОВ

ШКОЛЬНЫЙ
ФРАЗЕОЛОГИ-
ЧЕСКИЙ
СЛОВАРЬ
РУССКОГО
ЯЗЫКА

А-Я

Объясняет значения фразеологизмов, рассказывает об их происхождении, приводит фразеологические синонимы и антонимы.

Словарь иноязычных слов

Л.П. КРЫСИН

ТОЛКОВЫЙ
СЛОВАРЬ
ИНОЯЗЫЧНЫХ
СЛОВ

Около 25 000 иноязычных слов
и словосочетаний

Дает объяснение
иноязычных слов;
указывает, из
какого языка
заимствовано
слово.

ОДИН ИЗ МОИХ СЛОВАРЕЙ

У меня есть дома орфографический словарь.

Орфографический словарь

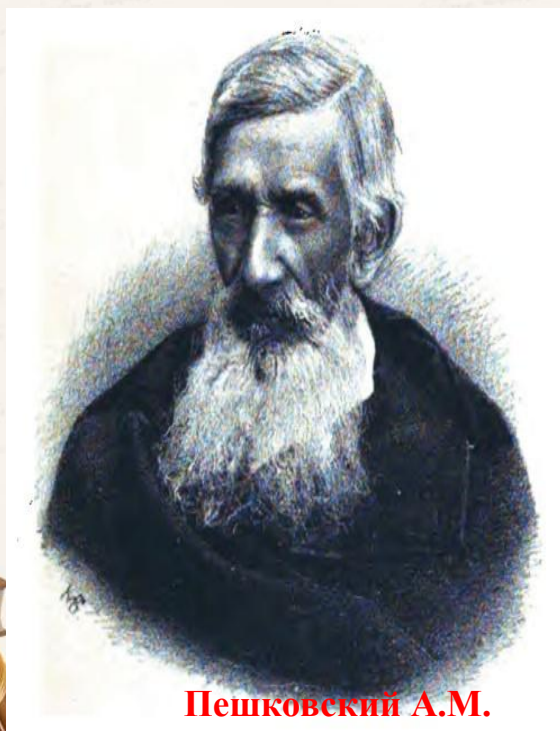


Указывает норму написания слов какого-либо языка в соответствии с системой правил, определяющих единообразие способов передачи речи на письме.



Существует много разных словарей. Чаще всего мы пользуемся орфографическим словарем

Этот словарь стал создаваться в 30-ые годы девятнадцатого века профессором **А.М. Пешковским**. После его смерти работу продолжил **Д. Н. Ушаков**, выдающийся лингвист.



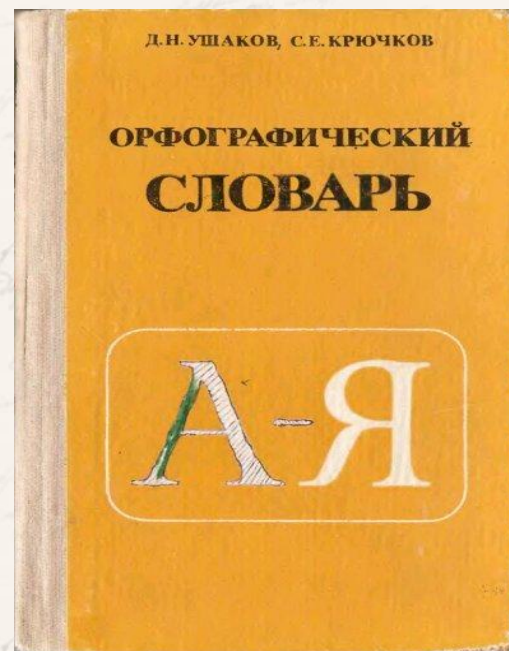
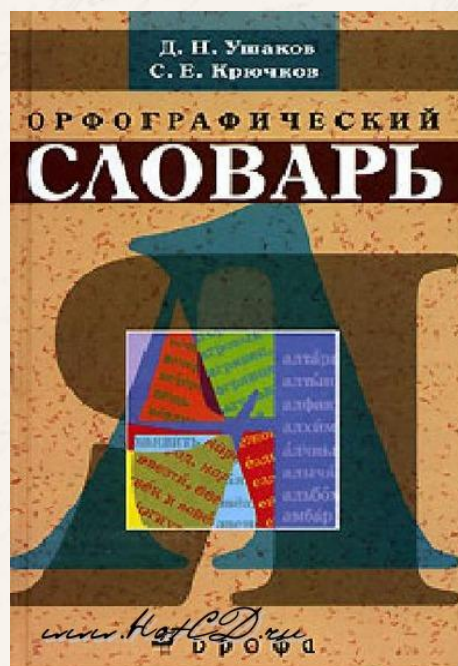
Пешковский А.М.



Ушаков Д. Н.



Вышедший в 1934 году «Орфографический словарь» переиздавался более 40 раз. Кроме Д. Н. Ушакова, в работе над словарем в разное время принимали участие **Сергей Ефимович Крючков** и **Лев Антонович Чешко**.



Орфографические словари **помогают** не только **грамотно писать слова**, а также **рассказывают о нормах произношения и ударения**, содержат **грамматические пометы**.



ALLDAY.RU



ПИШИ ТАК

введение
жжённый
мировоззрение
новелла
интеллигентный
иллюминация
эпиграмма
иммунитет
тоннель
юннат

аппарат
аппетит
коррреспондент
барррикада
террраса
диссертация
искусство
экспрсс
опертта
эфффект



Наверное, у каждого бывали случаи, когда готовил домашнее задание по русскому языку, возникало сомнение, что написать - о или а, е или и?.. **Я всегда обращаюсь за помощью к моему верному другу и помощнику - словарю.** Общение со словарем делает меня умнее и грамотнее.

