

*Красота есть гармония;  
в ней залог успокоения...*

*Ф.М.Достоевский*

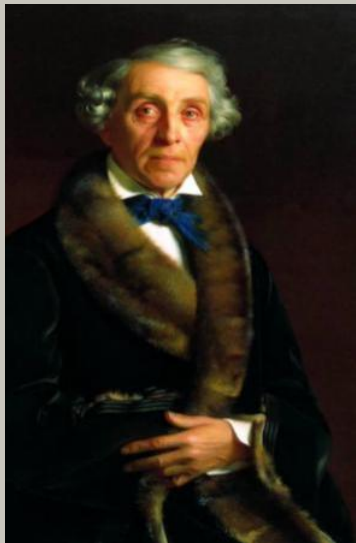
*Сочинение по картине Ф.П. Толстого  
«Букет цветов, бабочка и птичка».*

*Выполнила:*

*Долгушина Н.В.*

*учитель нач. классов*

*ГБОУ СОШ №521 г. Санкт-Петербург*



## **Ф.П.Толстой** (1783 – 1873)

Фёдор Петрович Толстой - замечательный русский художник и скульптор.

Родился в семье графа П.А.Толстого в 1783 году. Будущий художник, как было принято в то время, с рождения был записан в Преображенский полк в чине сержанта. После окончания Морского корпуса в 1802 году молодой мичман Фёдор Толстой поступил в Академию художеств, где потом долгие годы преподавал. В последние годы жизни художник потерял зрение.

Скончался великий мастер в 1873 году.

# Расшифруй слова

Ю Н Т М А Р О Т Р

натюрморт

Р А Т Н И К А

картина

М К П О З Ц Я О И И

КОМПОЗИЦИЯ

О Е С И Ч Е Н И И

сочинение



Как называется такая картина?

Натюрморт – картина, изображающая посуду, цветы, ягоды, фрукты и другие предметы.

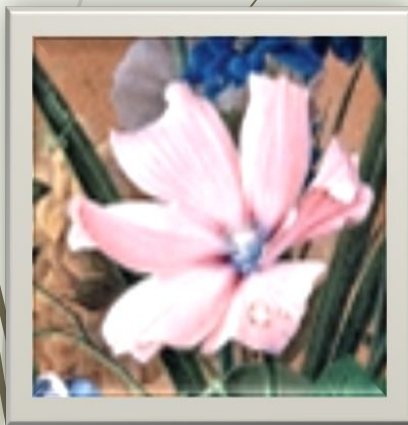
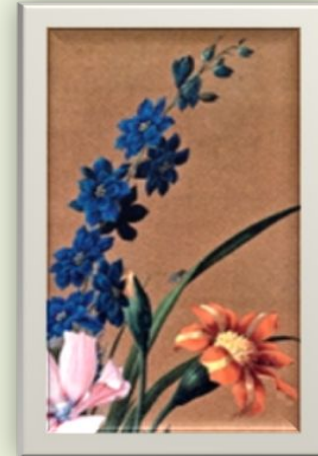
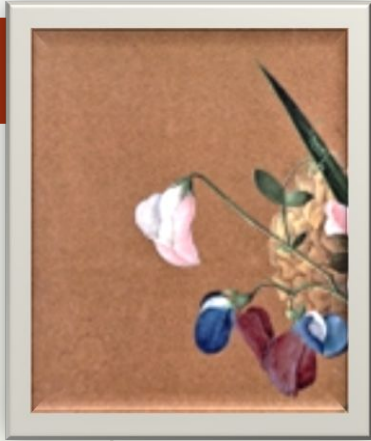
**Композиция картины** - расположение предметов в пространстве, выделение главного в изображении.



КАК НАРИСОВАТЬ ПОРТРЕТ ЦВЕТКА?  
ОН НЕ УБЕЖИТ НАВЕРНЯКА,  
А ХУДОЖНИК РВАТЬ ЕГО НЕ СТАНЕТ,  
ПУСТЬ ЦВЕТОК РАСТЁТ СЕБЕ, НЕ ВЯНЕТ.  
( В. БЕРЕСТОВ )



# Описываем цветы



КОСМЕЯ

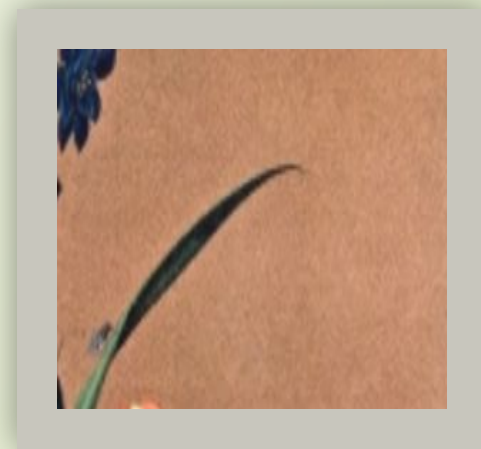
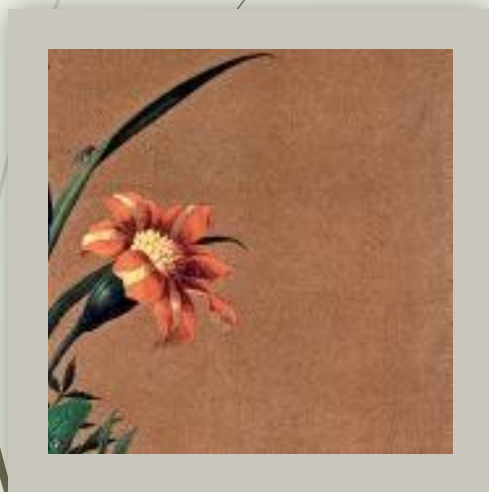
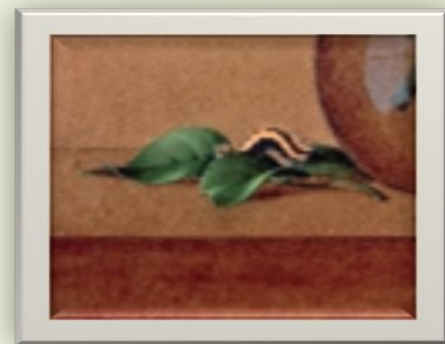
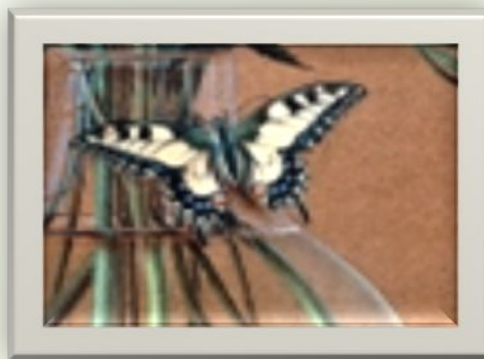
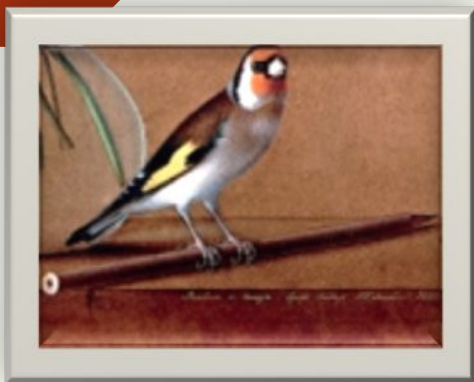
ЛЕВКОЙ

МАК

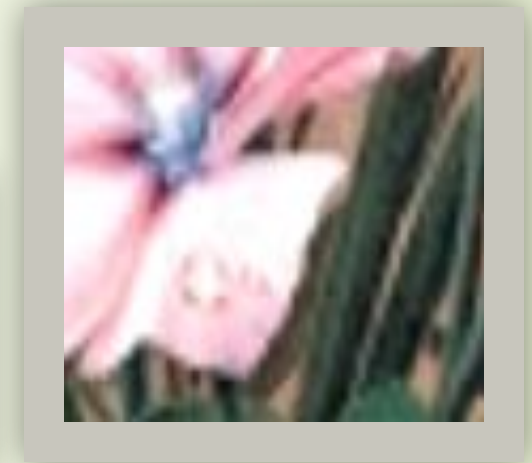
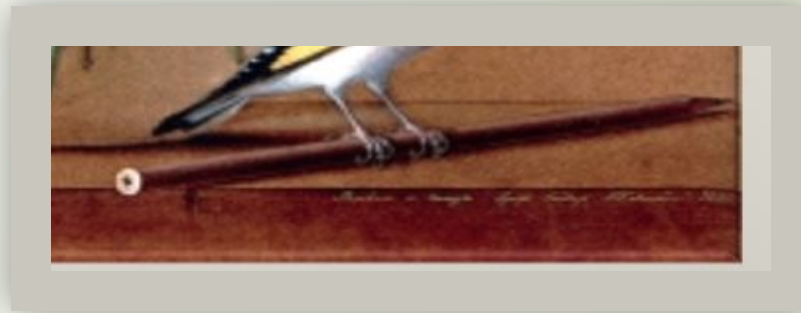
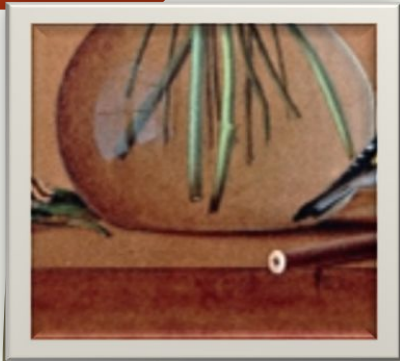
БАРХАТЕЦ

ДУШИСТЫЙ ГОРОШЕК

# Каких животных изобразил художник?



# Описываем детали



## Описываем фон



### Выберите

Коричневые, коричневато-зеленоватые, розоватые, синеватые, красно-бордовые оттенки красок...



## Сочинение по картине Ф.П. Толстого «Букет цветов, бабочка и птичка».

### 1. Вступление.

Краткая информация о художнике.

### 2. Основная часть.

Композиция натюрморта: цветы; бабочка; птичка; гусеница и мушки.

### 3. Концовка.

Удивительная тайна картины.



## 1. Вступление.

- Какая картина перед тобой?
- Как называется такая картина?
- Какие краски использовал Ф.Л. Толстой для картины?

### Слова для справок:

Передо мной ... русского ... Ф.П.Толстого  
«.....». Художник изобразил ... .

... коричневые, коричнево-зеленоватые,  
розовые, красно-бордовые... оттенки  
красок

## 2. Основная часть.

- Что мы видим в центре картины? красивый букет цветов
- Где и в чём стоят цветы?
- Чем заполнена ваза? в стеклянной вазе, она, свежими садовыми
- Что видно сквозь прозрачное стекло? виден каждый стебелёк
- Какие цветы в букете? все разные садовые
- Что дрожит на розовом цветке? капля росы
- Кого изобразил художник на листке в букете? крошечную муху
- Кто сидит на вазе? лимонно-жёлтая бабочка, порхает, ароматных
- Что она делает?
- Кто ползёт по опавшему листику около вазы? яркая оранжевая гусеница
- Кто сидит рядом с вазой на карандаше? разноцветная птичка, любит Что она делает?

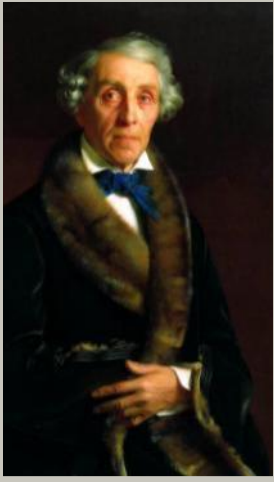
### 3. Концовка.

– Понравилась ли тебе эта картина? Что хотел подчеркнуть в ней художник?

(при создании картины мастер ... красоту простых предметов ... полная гармония цветов и животных...)

- Какие чувства у тебя возникали, когда ты рассматривал этот натюрморт?

(Мир, окружающий человека, прекрасен, только надо уметь видеть эту красоту.)



Художник своей картиной говорит нам:  
Будьте внимательны к природе, и она  
щедро откроет вам свою красоту,  
свои тайны.

