

ИНТЕГРИРОВАННЫЙ ПОДХОД  
К ОРГАНИЗАЦИИ РАБОТЫ  
ПО РАЗВИТИЮ СВЯЗНОЙ РЕЧИ  
ДЕТЕЙ  
СРЕДНЕГО ДОШКОЛЬНОГО  
ВОЗРАСТА



# АКТУАЛЬНОСТЬ

- Речевое воспитание в дошкольном детстве является одной из центральных задач формирования личности ребенка-дошкольника
- Язык служит основным каналом приобщения к ценностям духовной культуры, а также необходимым условием воспитания и обучения
- Развитие устной монологической и диалогической речи в дошкольном детстве закладывает основы успешного обучения в школе
- Развитие речи считается одним из важнейших направлений в работе воспитателя, так как обеспечивает своевременное психическое развитие ребенка

# ЦЕНТРАЛЬНОЕ НАПРАВЛЕНИЕ РАБОТЫ

**воспитание у ребенка  
инициативности и  
самостоятельности в речевом  
общении со взрослыми и  
сверстниками, обучение формам  
монологического и диалогического.**

# ЗАДАЧИ

## ФОРМИРОВАНИЕ УМЕНИЙ ДИАЛОГИЧЕСКОЙ И ПОЛИЛОГИЧЕСКОЙ РЕЧИ:

- Охотно вступать в речевое общение с окружающими.
- В разговорном общении пользоваться (с помощью воспитателя) разными типами предложений в зависимости от характера поставленного вопроса,
- Учить формам вежливого обращения к взрослым и сверстникам с просьбой, благодарностью, обидой, жалобой

## ФОРМИРОВАНИЕ УМЕНИЙ МОНОЛОГИЧЕСКОЙ РЕЧИ:

- Составлять короткие (5—6 предложений) описательные рассказы о предметах, рассказы из собственного опыта; пересказывать литературные произведения,
- Воспроизводить текст по иллюстрациям, сочинять повествовательные рассказы по игрушкам, картинам;
- Составлять описательные загадки и загадки со сравнением.

# АЛГОРИТМ РАБОТЫ

ИЗУЧЕНИЕ МЕТОДИК И  
ТЕХНОЛОГИЙ ПО  
РАЗВИТИЮ РЕЧИ

РЕЧЕВОЕ ОБСЛЕДОВАНИЕ  
ДЕТЕЙ

РАЗРАБОТКА ПЕРСПЕКТИВ  
РАЗВИТИЯ КАЖДОГО  
РЕБЕНКА

# ОРГАНИЗАЦИЯ РАБОТЫ НА ОСНОВЕ

**интеграции различных предметных  
областей знаний и различных  
видов деятельности детей.**





# ТИПЫ РЕЧЕВЫХ СИТУАЦИЙ

1. СИТУАЦИИ, РАССЧИТАННЫЕ НА ПОЯВЛЕНИЕ ПОТРЕБНОСТИ ПОДЕЛИТЬСЯ С ВОСПИТАТЕЛЕМ СВОИМИ НАБЛЮДЕНИЯМИ, ВПЕЧАТЛЕНИЯМИ, СЛОВЕСНЫМИ НАХОДКАМИ.

2. ЭТИЧЕСКИЕ БЫТОВЫЕ СИТУАЦИИ, ПРЕДПОЛАГАЮЩИЕ ИСПОЛЬЗОВАНИЕ ЭТИКЕТНЫХ ВЫСКАЗЫВАНИЙ (ДЛЯ РАЗГОВОРНОЙ РЕЧИ).

3. ПЕДАГОГИЧЕСКИЕ СИТУАЦИИ, СВЯЗАННЫЕ С НЕОБХОДИМОСТЬЮ ДОНЕСТИ ДО РЕБЕНКА ЗНАНИЯ, НАУЧИТЬ ЧЕМУ-НИБУДЬ.

4. СИТУАЦИИ, СВЯЗАННЫЕ С ПРОВЕДЕНИЕМ ЭЛЕМЕНТАРНОГО ПОИСКА.

5. СИТУАЦИИ, РОЖДАЮЩИЕ ЖЕЛАНИЕ ПЕРЕДАТЬ ВИДЕНИЕ ОКРУЖАЮЩЕГО, СВОЕ ВОСПРИЯТИЕ МИРА.



# СОВМЕСТНАЯ ДЕЯТЕЛЬНОСТЬ

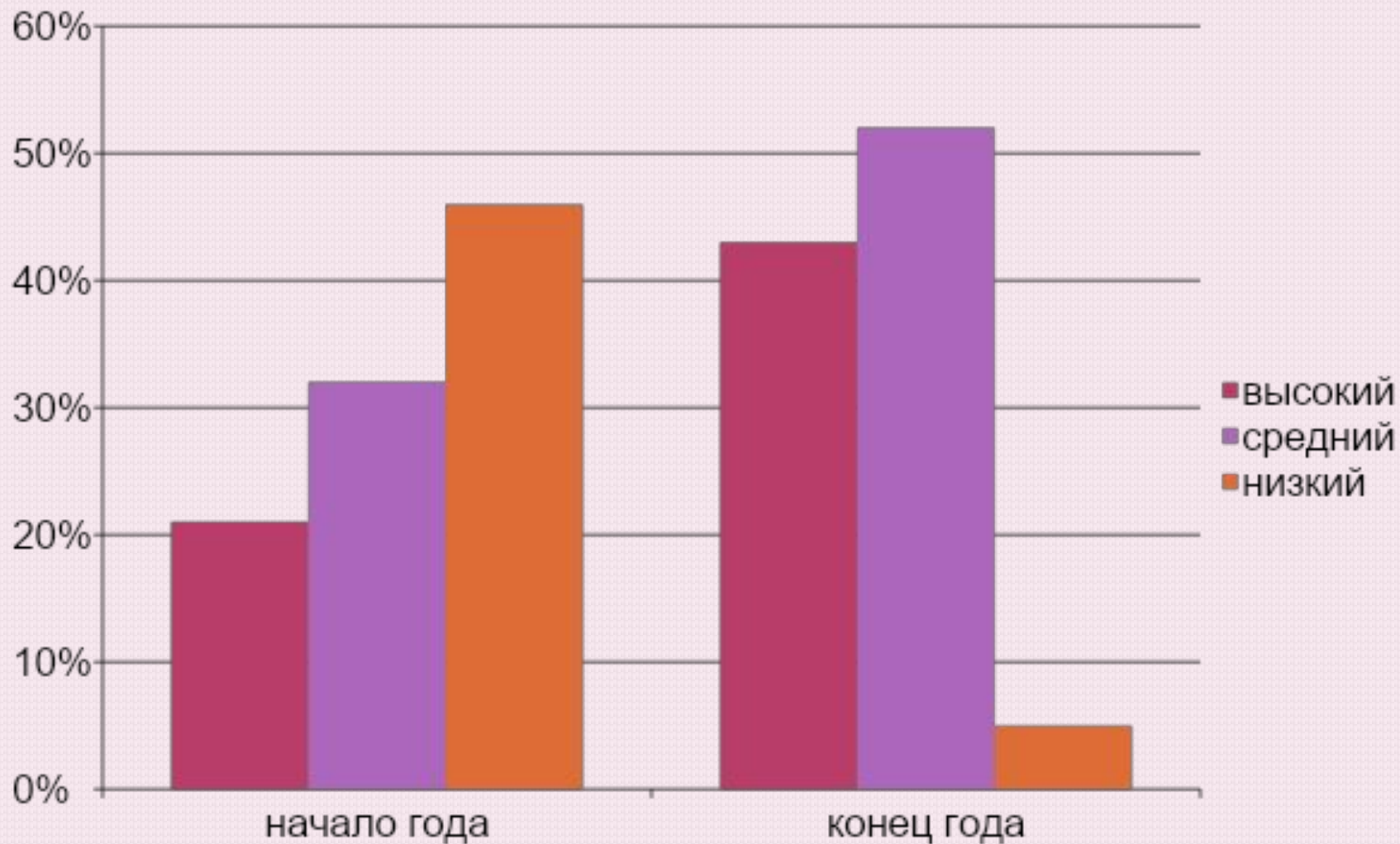


# ОРГАНИЗАЦИЯ РЕЧЕВОЙ СРЕДЫ





# РЕЗУЛЬТАТИВНОСТЬ



Таким образом, была отмечена положительная динамика уровня развития связной речи у дошкольников. В связи с этим можно утверждать, что проведенная работа по развитию связной речи дошкольников подтвердила свою эффективность.

**СПАСИБО  
ЗА ВНИМАНИЕ !**

