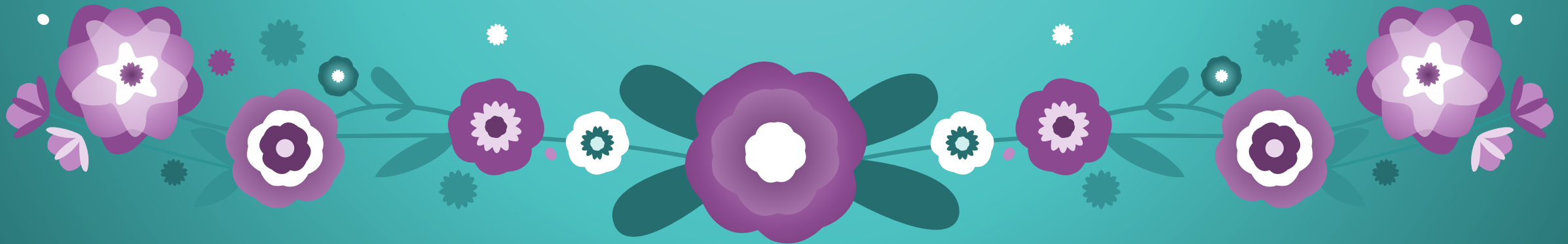


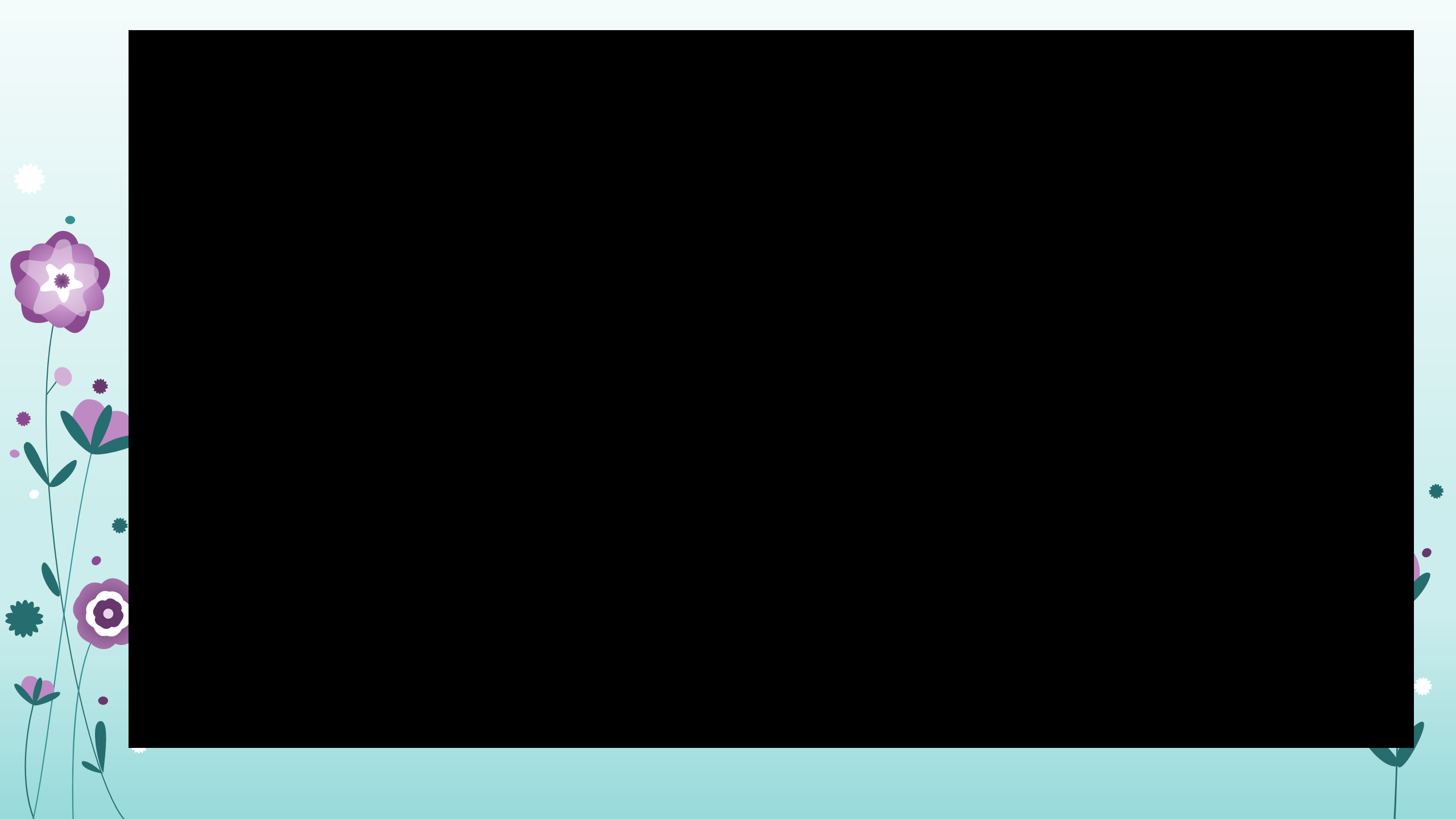
# Презентация по развитию речи на тему «Лесной хозяин».

Подготовила:  
воспитатель 2-й младшей группы «Капельки»  
Раду Марина Александровна



Хозяин лесной , просыпается весной,  
А зимой под вьюжий вой ,  
Спит в избушке снеговой.

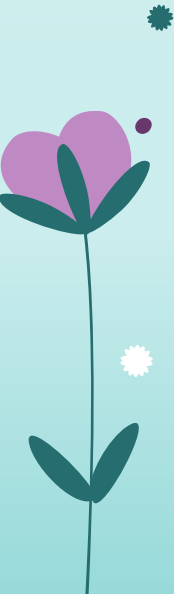
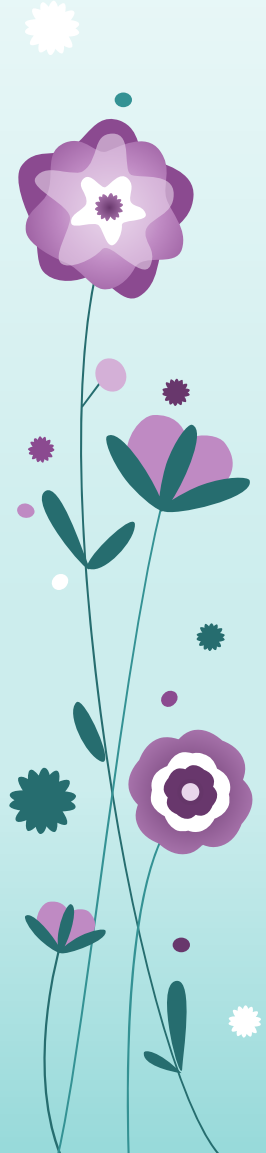




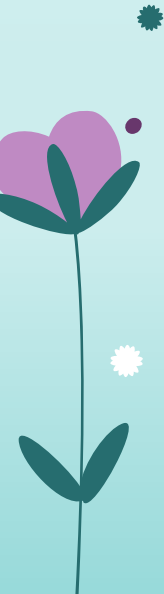
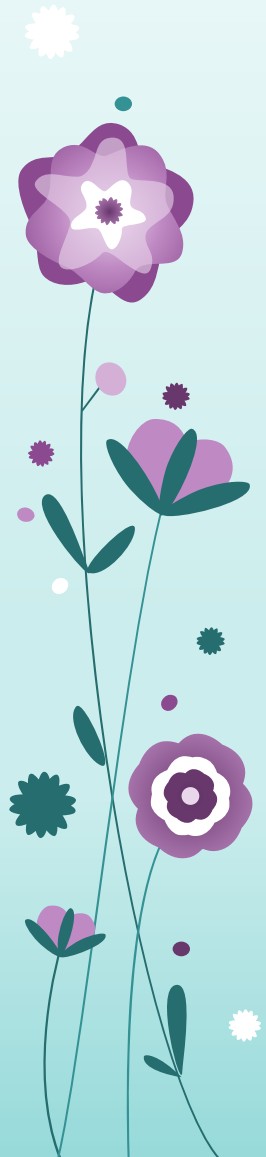
**Берло́га** — зимовочное укрытие медведя.  
Берлога может располагаться в специально вырытой норе  
или яме под корнем дерева

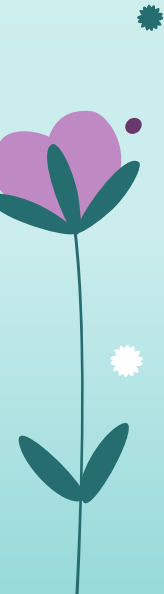


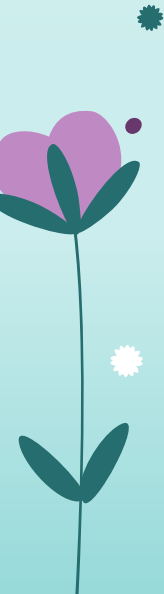
В выбранное логово медведь натаскивает ветошь, мох и сухие листья, а сверху застилат берлогу хворостом и ельником. Медведь ложится в берлогу один, медведица же иногда с медвежатами, причем всегда лежит впереди них. Все медведи свертываются в берлоге клубком, уперев морду в грудь и скрестив лапы перед мордой; отсюда и сложилось неправильное поверье о том, что медведи сосут зимой свои лапы.



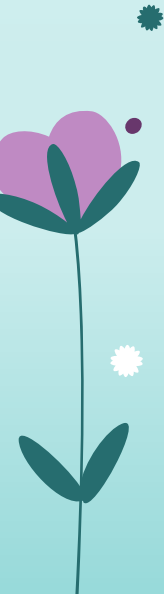
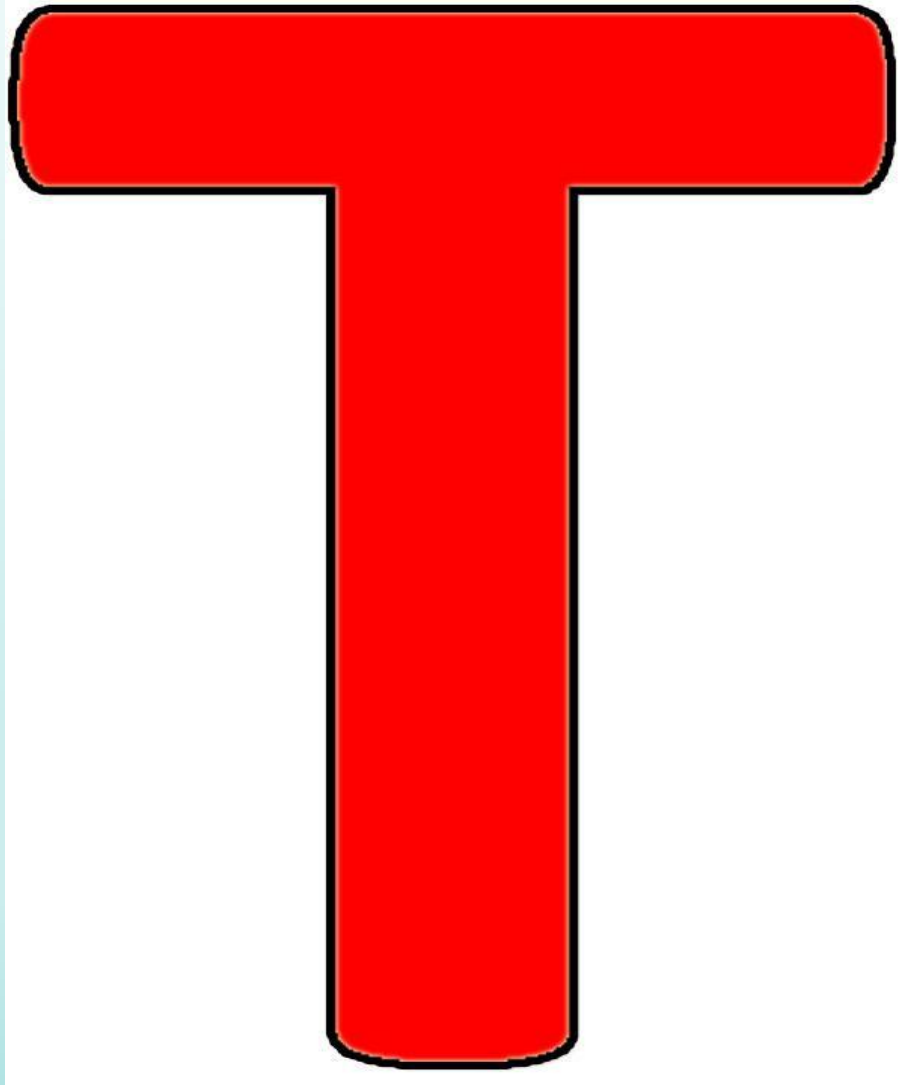
Все захлопали в ладоши дружно, веселее  
Застучали наши ножки громче и быстрее.  
По коленочкам ударим: Тише, тише, тише....  
Ручки, ручки поднимаем: выше, выше, выше...  
Завертелись наши руки, снова опустились.  
Покружились, покружились и остановились.











Спасибо за внимание!

