



Ж...л в б...льшом дв...ре Коля.

Принёс он папе кол...я.



Жил в большом дворе Коля.

Принёс он папе колья.



ПЮ - ПЬЮТ

лёт - льёт

ЧИ - ЧЬИ

бёт - бьёт

семя - семья



Тема урока:

Разделительный мягкий знак «Ь»

**Разделительный мягкий знак разделяет
согласный и гласный.**

**Гласная Е, Ё, И, Ю, Я после него даёт
два звука, а согласный перед ним
становится мягким.**



Тест

1. Разделительный мягкий знак пишется:

- А) в середине слова между согласными;
- Б) в конце слова;
- В) в корне слова после согласных перед гласными е, ё, ю, и, я.

2. Выбери слово, в котором (ь) – показатель мягкости:

- А) пальчики;
- Б) вьюга;
- В) глазунья.

3. Укажи слово с разделительным мягким знаком:

- А) солов...и;
- Б) руч...ка;
- В) ден...ки.

4. Укажи слово с правильным переносом:

- А) вь-юга;
- Б) крыль-я;
- В) маль-чик.

5. Выбери слово, в написании которого допущена ошибка:

- А) друзья;
- Б) стуля;
- В) очки.

Правильные ответы

1. В

2. А

3. А

4. В

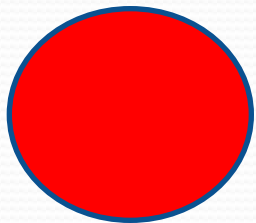
5. Б



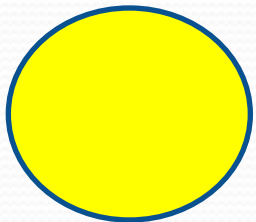
- Меньше 3-х правильных ответов.
Никуда не годится.
(Неудовлетворительно)
- Три правильных ответа.
Удовлетворительно.
- Четыре правильных ответа. Хорошо.
- Пять правильных ответов. Отлично.



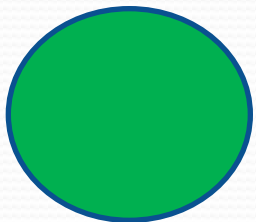
Рефлексия



Стоп! Вперед нельзя! Повторять усядусь я!



Здесь – внимание! Сомневаюсь ещё я!

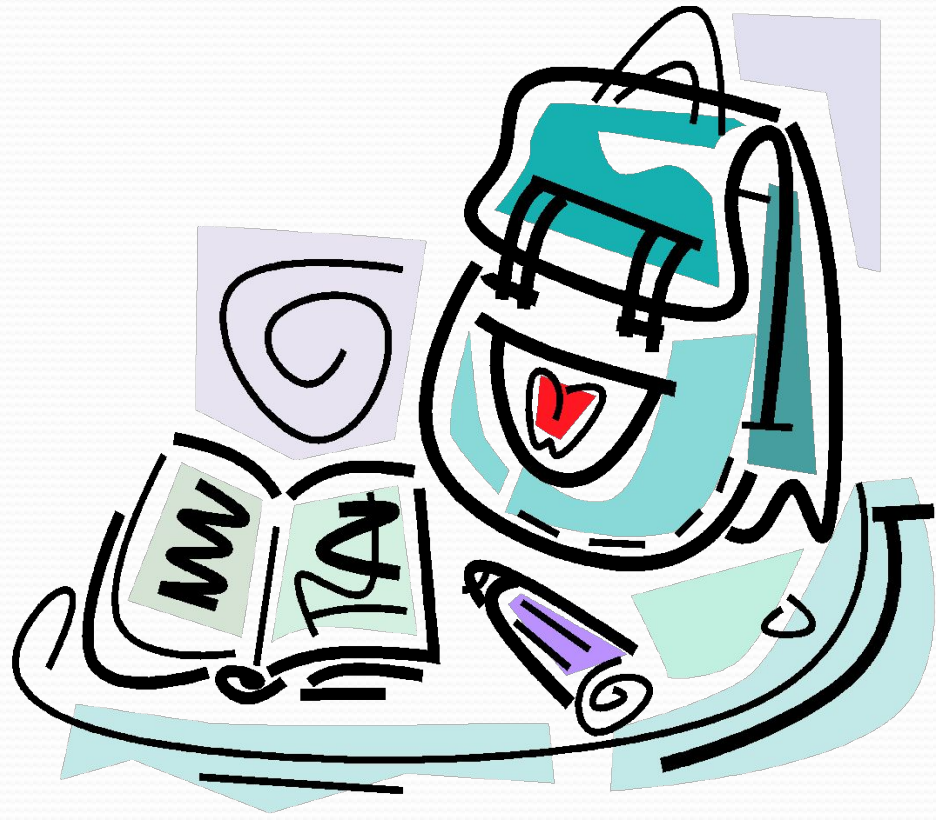


А теперь вперёд! В знаниях уверен я!



Молодцы!!!

5



Домашнее задание:

Выучить правило на стр. 56 упр. № 9.





Спасибо за урок.

**Желаю успеха в домашней
творческой работе!**







ВЬЮГА



КОМЬЯ СНЕГА



деревья



следы волчьи, лисьи