

# Простое и сложное предложение

## 3 класс

# Простое предложение



# Сложное предложение



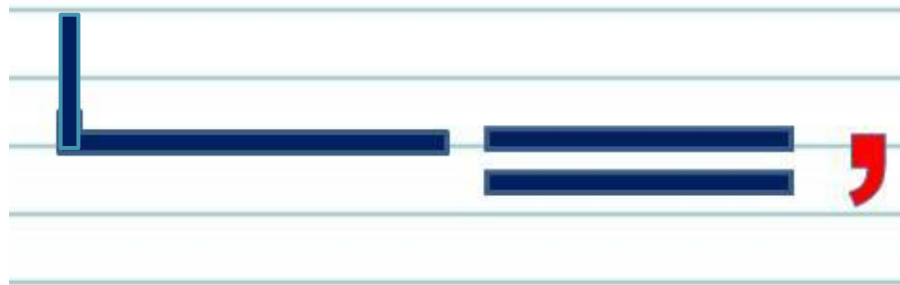
Составь предложение по картинке используя  
схему.







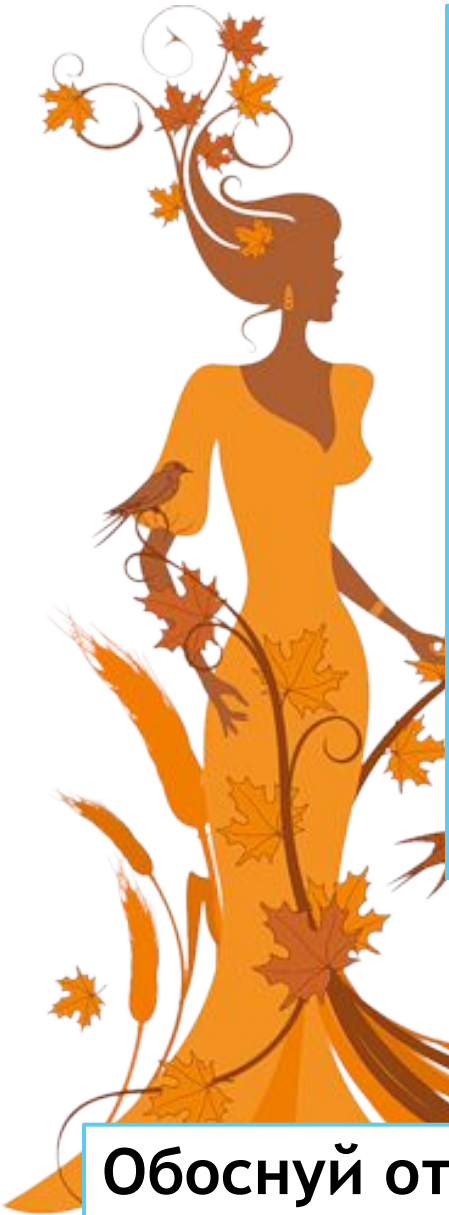


a



Найди лишнюю запись🔊.



**Осень наступила.  
Высохли цветы.  
Птицы улетели.  
Тёплые края.**

Обоснуй ответ. Как можно назвать эту запись?

Найди грамматическую основу. Выпиши словосочетания.

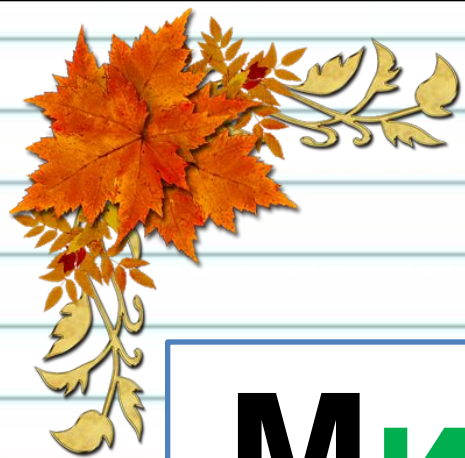


**С берёз опадают жёлтые  
листочки.**



**листочки (какие?) жёлтые  
опадают (откуда?) с берёз**





Письмо по

памяти

Миновало лето,  
Осень  
наступила.  
На полях и в  
рощах





## *пшеница*

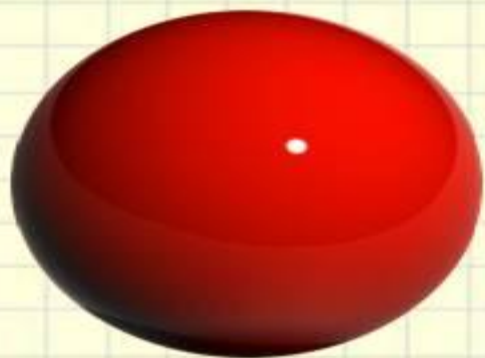
- 1. Хлебный злак, из зёрен которого изготавливается мука, идущая на выпечку белого хлеба и других хлебных изделий.**
- 2. Зёрна этого злака.**

# Рефлексия

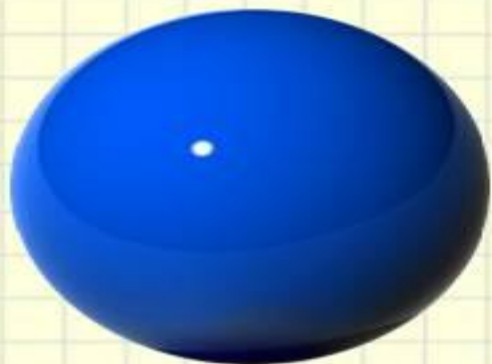
- Что такое словосочетание?
- Из чего состоит словосочетание?
- Как найти словосочетание в предложении?
- Приведи свои примеры.



**Оцени знания, полученные на уроке:**



**Эти знания мне пригодятся в жизни.**



**Эти знания мне нужны, чтобы хорошо учиться.**



**Мне эта тема не интересна!**