

*Урок русского языка 1
класс «Повторение
изученных правил»*



Правописание чк, чн

Чк - чн пишутся без **ь**

Например:



Кирпичный

Бабочка



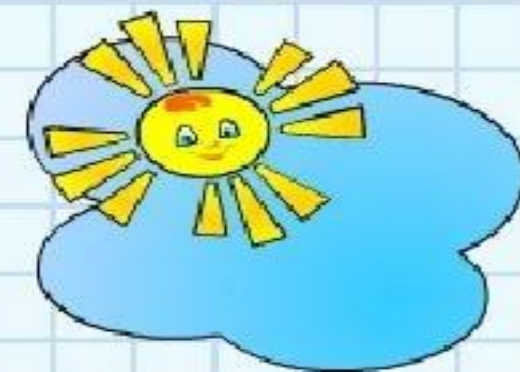
Яичко



Ручка



Птичка



Солнечный



Спичка

Гласные буквы в ударном и безударном слогах

Безударный гласный проверяй ударным.

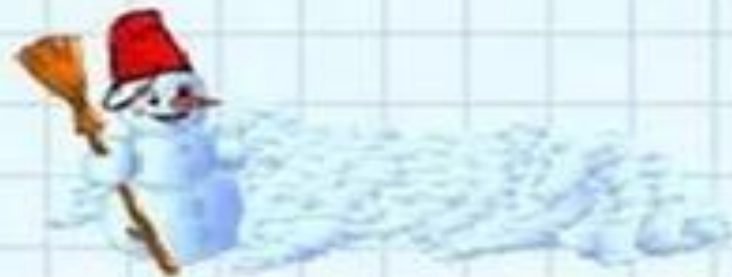
Измени слово так, чтобы **безударный гласный стал ударным**.

В?лч^ата - во^лк - волч^ата



с?до^вник - са^д - са^довник

сн?го^вик - сне^г - сне^говик



Правописание жи, ши

Жи - ши пиши с буквой И

Например:



Шить

Машина



Ёжик

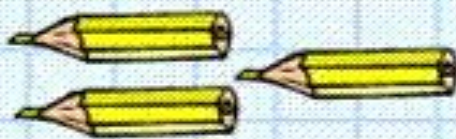


Жираф

Вершина



Карандаши



Правила переноса

1) Слова переносятся по слогам:	ост - ров, во - да ко - ро - ва
2) Нельзя переносить одну букву:	мёд, орёл, сад учить, труд
3) Нельзя переносить две одинаковые согласные:	ал - лея, Ин - на осен - ние
4) При переносе буква Й не отделяется от гласной:	дей - ствие мой - ка
5) Слова с Ь или Ъ знаком переносятся так:	силь - ный подъ - езд

Ударение

Один из слогов в слове мы обычно произносим с большей силой. Это означает, что на него падает ударение.

Бе́л - ка, ар - **ти́ст**, по - **е́зд** - ка, мо - ло - **ко́**.

Слог, на который падает ударение, называется **ударным**. Все остальные слоги в слове - **безударные**.

Гласный в ударном слоге тоже называют **ударным**. Остальные гласные в слове - **безударные**.

У - **ли́т** - ка

Че - ре - **па́** - ха



Е́ - жик

Лу́ - жа



Слова, которые отвечают на вопросы КТО? ЧТО?

Слова, которые отвечают на вопрос **кто?**
или **что?**, обозначают предметы.

Например:

Белка (**Кто?**)



Чашка (**Что?**)



Кот (**Кто?**)



Собака (**Кто?**)



Машина (**Что?**)



Окончание

Окончание – это изменяемая часть слова, которая служит для связи слов в предложении.

Окончание не служит для образования новых слов.

Например: окн**о**, у окн**а**, за окн**ом**.



Дерев**о**, на дерев**е**, под дерев**ом**.



Гриб, гриб**ы**, возле гриб**а**.



Ложк**а**, ложк**и**, ложк**ой**.



Вспомни!



Одушевленные имена существительные обозначают **людей** и **животных** и отвечают на вопрос **кто?**

Неодушевленные – отвечают на вопрос **что?** и обозначают все остальные имена существительные



Безударная гласная в корне

Проверь безударную гласную в корне
ударением:

Свечá - свѐчка



Весы́ - вѐс



Горá - гóры



Ворóна - вóрон



Травá - трáвы



Лисá - лис



Если буква гласная вызвала сомнение,
Ты её немедленно ставь под ударение

СЛОГ

Слог - это те звуки в слове, которые можно произнести одним толчком воздуха.

Слог может состоять из одного или из нескольких звуков. **В слого** всегда есть **только один гласный звук**, он и образует слог.

Цве - ток



За - яц



Ё - жик



В разных словах различное количество слогов. Слова, имеющие **один слог**, называются **односложными**:

Гном



Тигр



Дом



Разделительный мягкий знак (ь)

Разделительный мягкий знак (ь) пишут после согласной перед гласными **Е, Ё, И, Ю, Я.**

Например:

Печенье



Обезьяна

Собачье жилььё



Воробьи



Осенью листья опадают

