

Простые, сложные и составные числительные

Цель урока: обучение определять структуру числительных

Задачи:

- Выявить возможное строение числительных;
- Формировать навыки употребления числительных в косвенных падежах;
- Формирование орфографические навыки;
- Выявить нормы сочетаемости числительных со словами других частей речи;
- Развивать навыки анализа текста



Вспомним изученное ранее!

-К какому разряду по строению относятся данные существительные и прилагательные:

Бледно-розовый, железнодорожный, молоковоз, бетономешалка, официально-деловой.

Сложные и составные



Распределительный диктант

Задание:

Под диктовку нужно записать слова, заполняя таблицу из пяти колонок. Затем добавить в каждую группу по два-три примера.

Числительное	Существительное	Прилагательное	Глаголы	Наречия



Слова для диктанта

Три, во-первых, десятикратный,
утроить, сотня, сто, вдвое,
тысяча, сотый, семнадцать,
втрое, десять, тройка, сдвоить,
впятером, двойной, десяток,
удвоить.

Проверка

Числительные	Существительные	Прилагательные	Глаголы	Наречия
Три, десять, семнад- цать, сто	Тройка, десяток, сотня, тысяча	Двойной, десятикра- тный, сотый	Удвоить, утроить, сдвоить	Вдвое, втрое, впятером, во-первых

Выполнение упражнения

- **Упражнение 395**



«Мозговой штурм»

1. В комнате четыре угла, в каждом углу по кошке, а против каждой кошки по три кошки. Сколько всего кошек?

(Четыре)

«Мозговой штурм»

2. Ты да я, да мы с тобой. Сколько нас?

Двое

3. В каком числе столько же цифр, сколько и букв в его названии?

Сто

4. Сколько раз надо взять букву А, чтобы получить птицу

Сорок

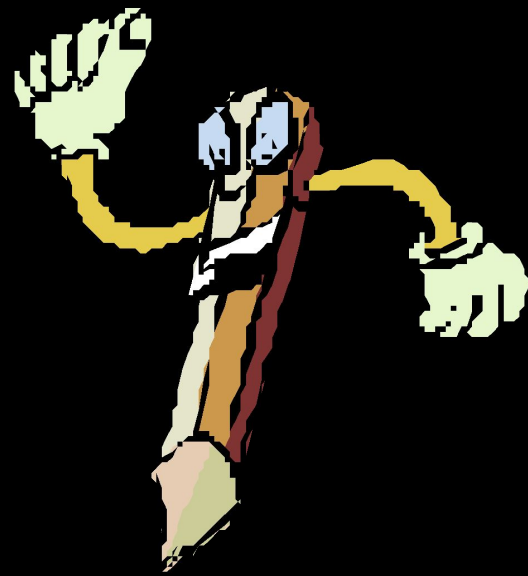
Резерв

- Упражнение 396



Домашнее задание

Упражнение 397





Успеха в изучении материала!!!