

Часть речи - прилагательное

Подготовила

Какой?

Какая?

Какое?

Какие?

учитель начальных классов

МБОУ «СОШ №18»



Кайтмесова Н.А.

Тонкая, стройная кудрявая,
белоствольная ...



берёза

Угадай, кто я?

Определяю я предметы.
Они со мной весьма приметны
Я украшаю нашу речь.
Меня вам надо знать, беречь.

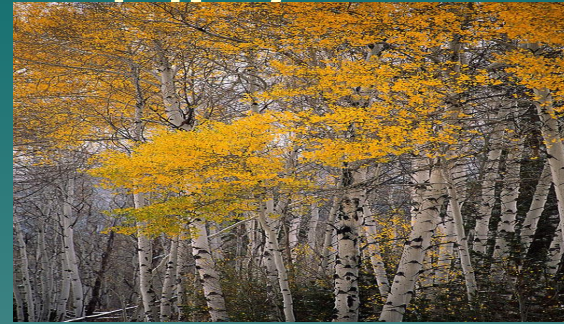
ПРИЛАГАТЕЛЬНОЕ

ЗАПОМНИ!

Имена прилагательные делают речь более полной, точной, яркой, красочной. Они описывают предмет всесторонне.

Найди мне друга!

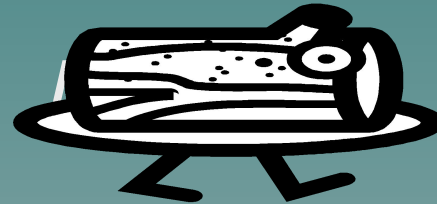
Берёзовая



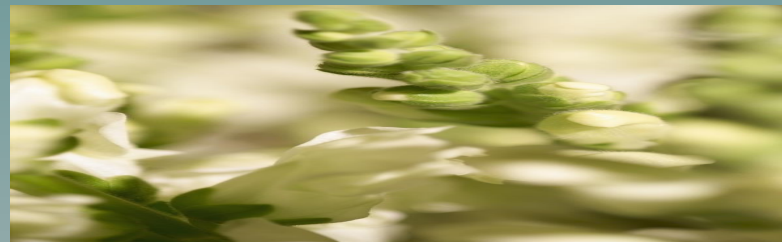
Берёзовый



Берёзовое



Берёзовые





Хитрые вопросы

Имя прилагательное – это

- а) часть слова;
- б) часть речи

Имя прилагательное обозначает

- а) признак предмета;
- б) действие предмета

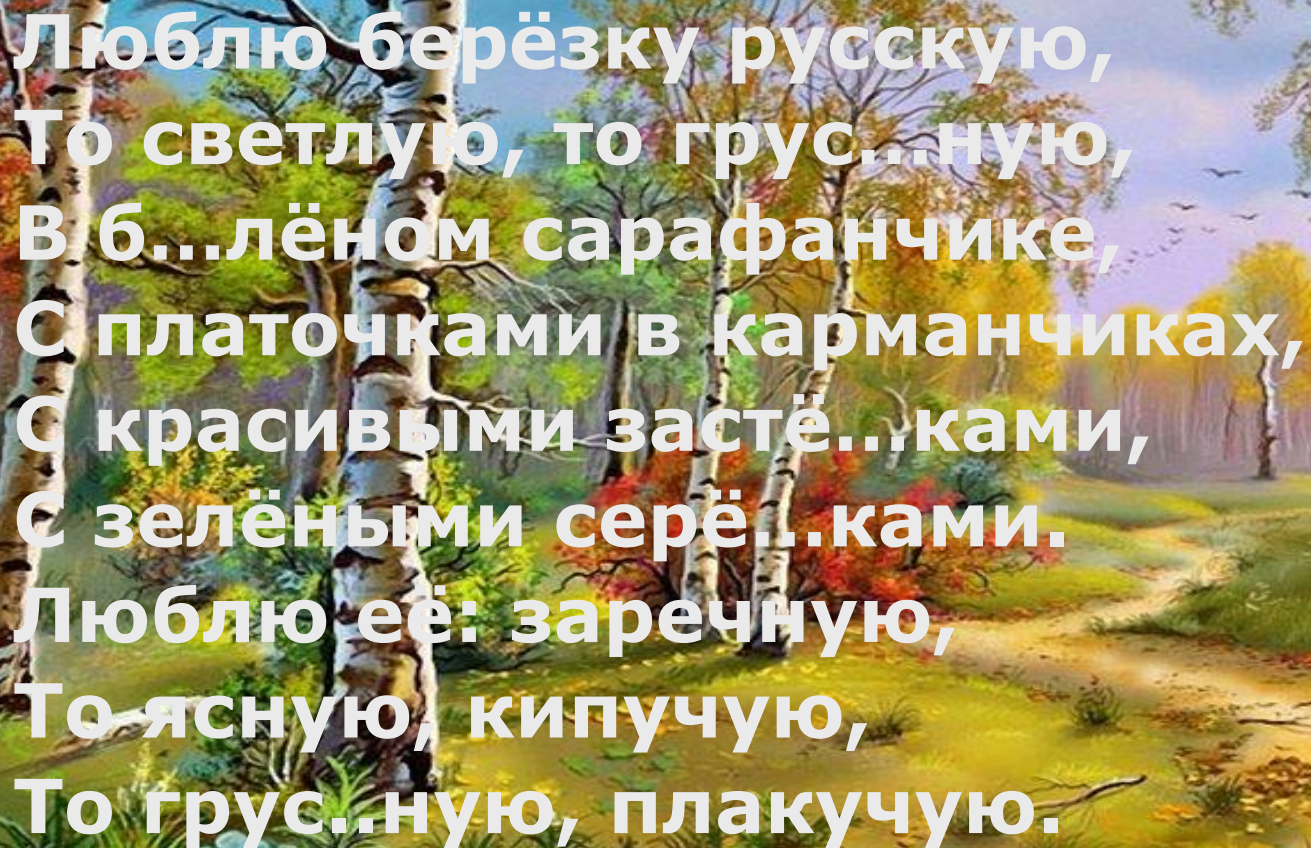
Имя прилагательное отвечает на вопросы

- а) какой? какая? какое? какие?
- б) кто? что? где? куда?

В предложении имя прилагательное является

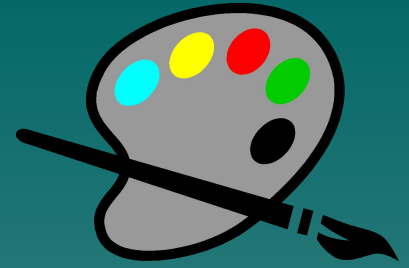
- а) второстепенным членом предложения;
- б) главным членом предложения

Маленькие и большие тайны языка



Люблю берёзку русскую,
То светлую, то грус..ную,
В б...лёном сарафанчике,
С платочками в карманчиках,
С красивыми застё...ками,
С зелёными серё...ками.
Люблю её: заречную,
То ясную, кипучую,
То грус..ную, плакучую.

Четыре художника...



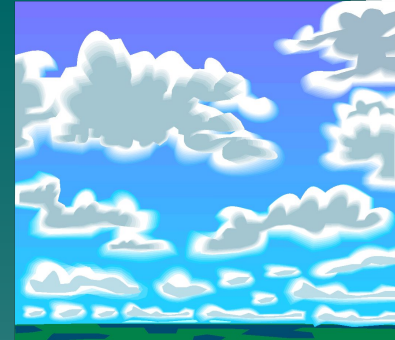
Четверо художников,
Столько же картин.



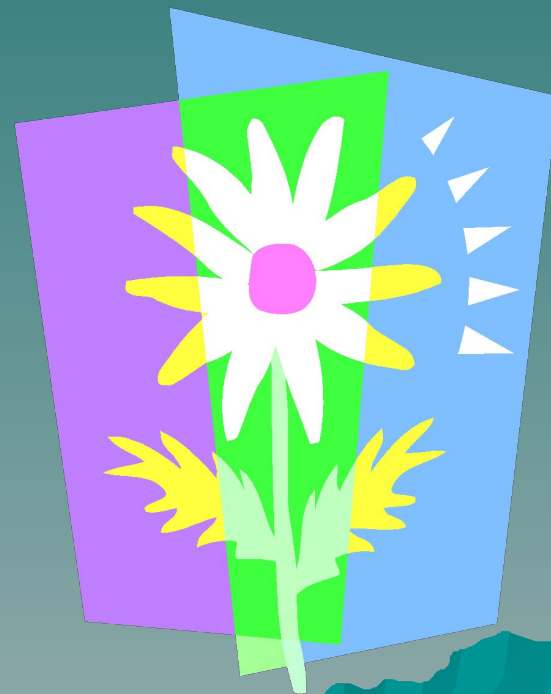
Белой краской выкрасил
Всё подряд один.



У второго – синие
небо и ручьи,
в синих лужах плещутся
стайкой воробьи.



На картине третьего
Красок и не счесть:
Жёлтая, зелёная,
Голубая есть.





- ◆ А четвёртый золотом
Расписал сады,
Нивы **урожайные,**
Спелые плоды.
Всюду бусы – ягоды
Спеют по лесам.
Кто же те художники?
Догадайся сам.



Вот и весна!

Наступила [] весна. В []
небе светит [] солнце. В
[] роще снова запели
[] соловьи. Звенят под
деревьями [] ручейки. На
опушке зацвели []
ландыши. Стрелки [] травки
покроют всё вокруг. Хорошо и
радостно весной в лесу!

По секрету всему свету

Какой ? чудесный я



Какая? красивая



Какое? да просто золотое
настроение!!!

