



Что обозначает
Имя
прилагательное?



Давайте, повторим!

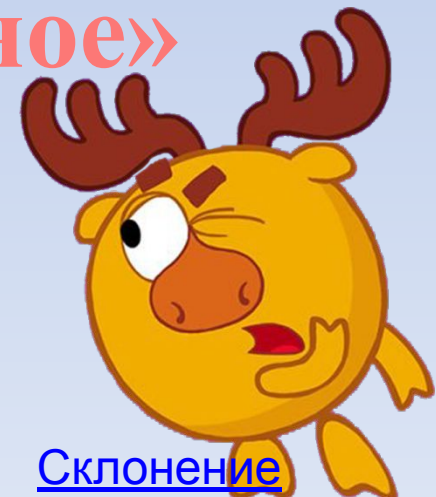


Род и число
прилагательных

Смешарики в стране «Имя прилагательное»



Art by Ice-lips
Игра «Исправь
ошибки»



Склонение
прилагательных

Шигапова Альфия Хантимировна
МБОУ "СОШ им.Фасиля Ахметова с.
Каркаусь" Кукморского района РТ

Шигапова Альфия Хантимировна
МБОУ "СОШ им.Фасиля Ахметова с.
Каркаусь" Кукморского района РТ



Род и число имен прилагательных

Единственное число

М.р. (какой?) **-ой, -ый, -ий**

Ж.р. (какая?) **-ая, -яя**

С.р. (какое?) **-ое, -ее**

Множественное число

(какие?) **-ые, -ие**



Шигапова Альфия Хантимировна
МБОУ "СОШ им. Фасиля Ахметова с.
Каркаусь" Кукморского района РТ

[начало](#) 

Имя прилагательное - это часть речи, которая обозначает **признак предмета** и отвечает на вопросы **какой?, какая?, какое?, какие?**.



ИГРА «ИСПРАВЬ ОШИБКИ»

Красная яблоко
Хороший девочка
Доброе мальчик

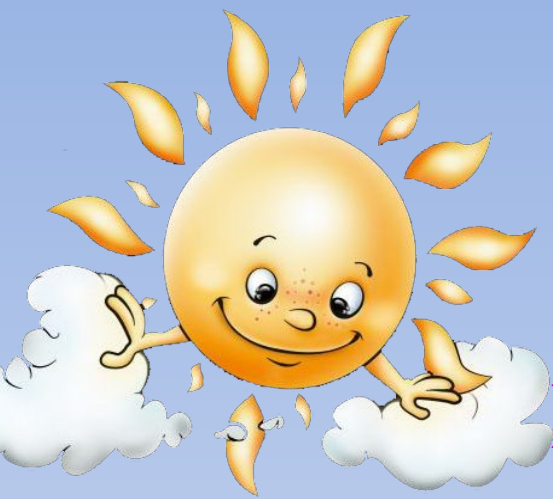


Проверим!

Красное яблоко (ср.род)

Хорошая девочка (ж.род)

Добрый мальчик (м.род)



Имя прилагательное –
это часть речи, которая
обозначает признак предмета и
отвечает на вопросы
Какой? Какая? Какое? Какие?
Имена прилагательные делают
нашу речь красивой,
выразительной и помогают
точно описывать предметы.

Склонение прилагательных

И.п	→	красивой девочки
Р.п	→	красивая девочка
Д. п	→	о красивой девочке
В. п	→	красивой девочке
Т. п	→	красивую девочку
П. п	→	красивой девочкой

