

СОЧИНЕНИЕ ПО КАРТИНЕ ПЛАСТОВА А.А. «ПЕРВЫЙ СНЕГ»



Выполнила:
учитель нач.классов
МБОУ «Школа №52»
Бабак Е.А.

ПРИХОД ЗИМЫ



Белый снег пушистый
В воздухе кружится



И на землю тихо
Падает, ложится.



И под утро снегом
Поле побелело,
Будто пеленою
Все его одело.



Темный лес,
Что шапкой
Принакрылся чудной,
И уснул под нею
Тихо, беспробудно...



Пластов А.А. – художник 19в.

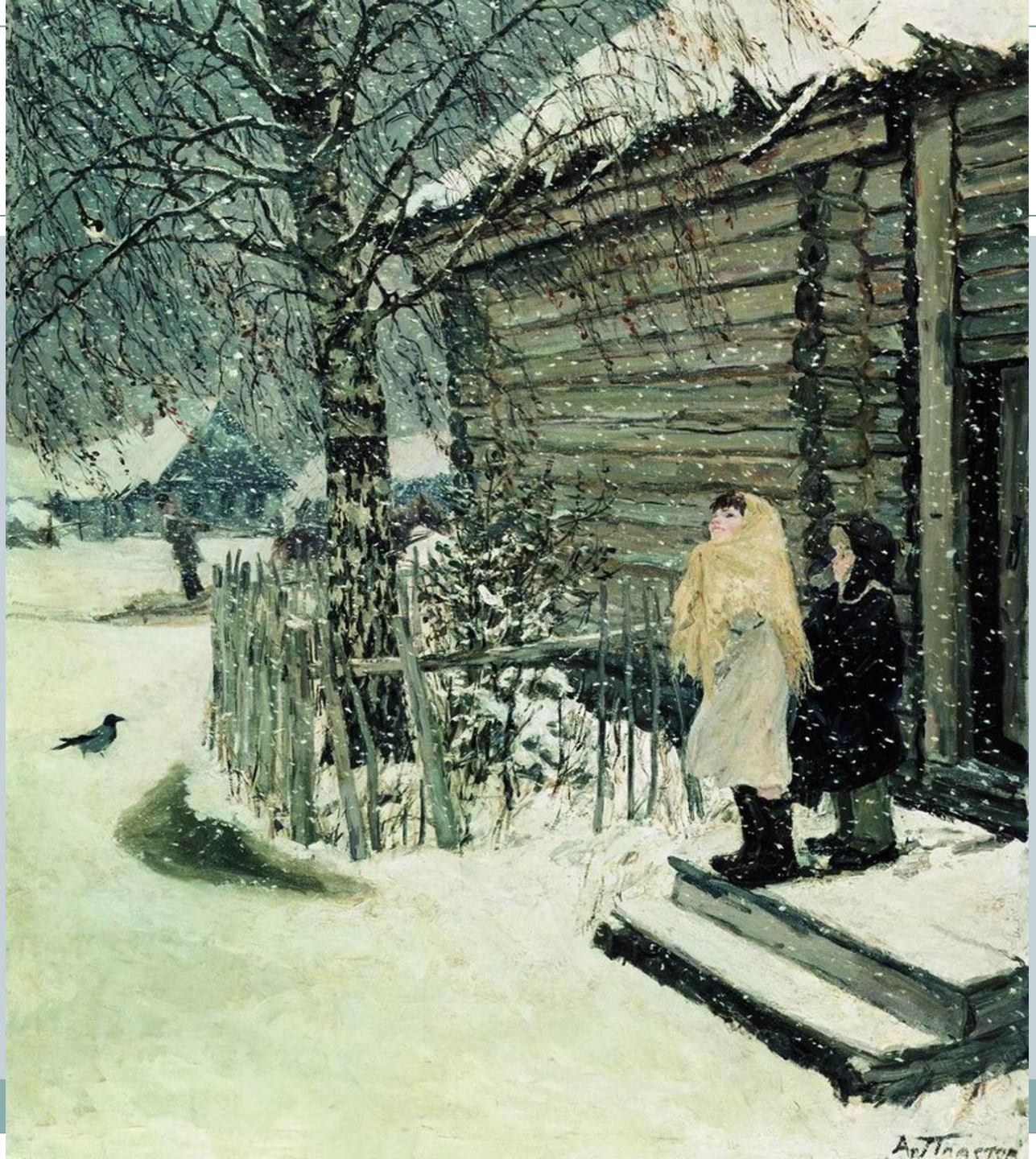




«Ужин тракториста»



«Косцы»



Правила написания сочинения:

1. Придерживаясь плана, опиши картину
2. Избегай повторов, используя синонимы.
3. Каждую новую часть сочинения начинай с красной строки.
4. Не забудь в конце выразить своё отношение к картине
5. Пиши красиво и аккуратно.

План:



1. Произошло чудо.
2. Описание детей.
3. Чудесный снег.
4. Настроение детей.
5. Моё отношение к картине.

Словарно-орфографическая подготовка



- пошёл
- казалась безлюдной
- крыльцо
- девочка
- выбежали
- шапка и пальто
- зачарованные
- засмотрелись
- порхали
- падающий

ноября

Сочинение по картине А.А.Пластова
«Первый снег».

Перед нами репродукция картины художника
А.А. Пластова «Первый снег».

Возможные фразы:

Художник (автор картины, А.А.Пластов)
На картине (на полотне, на репродукции)

Дети:

Удивлённые, радостные, оделись наспех, укрылась платком, в валенках на босу ногу, улыбается, очарованные красотой (поражённые великолепием природы, долгожданным чудом)

Снег: Шел всю ночь, белым полотном покрыл осеннюю слякоть, тысячи великолепных снежинок медленно опускались на землю, белое полотно снега преобразило природу.

Предметы:

Деревенский дом, палисадник, берёзка.

Цвета: серый , белый, бежевый, чёрный

Опорные слова

- Дети: выскочили, наспех оделись, увидели
- Снег: шел всю ночь, покрыл
- Предметы: палисадник, березка, крыльцо, вдали другие избы
- Животные: ворона, сорока на ветвях берёзы, лошадь

1. Ночью ~~Целый~~шло чудо.

2. Описание детей и их настроение.

3. Волшебный снег.

4. Моё отношение к картине.