

**ТЕОРЕТИЧЕСКИЕ  
ОСНОВЫ  
РАЗВИТИЯ  
ФОНЕМАТИЧЕСКО  
ГО  
СЛУХА**

ВОСПИТАТЕЛЬ МАДОУ ЦРР  
Д\С 70

**ПУШКАРЬ Л. И.**



# *Л.С. ВЫГОТСКИЙ*



*доказал, что единицей развития  
детской речи является фонема*

**ЗАКОН ВОСПРИЯТИЯ ФОНЕМ–  
закон восприятия  
звучащей стороны речи**

# ФОНЕМАТИЧЕСКИЕ ПРОЦЕССЫ ВКЛЮЧАЮТ В СЕБЯ:

- Фонематический слух
- Фонематическое восприятие
- Фонемный анализ

# Фонематический слух –

тонкий систематизированный слух,  
обладающий способностью  
осуществлять операции различения  
и узнавания фонем,  
составляющих звуковую оболочку слова

# ФОНЕМАТИЧЕСКИЙ СЛУХ ВКЛЮЧАЕТ :

-способность слышать есть данный звук в слове или нет;

-способность различать слова, в которые входят одни и те же фонемы, расположенные в разной последовательности;

-способность различать близко звучащие, но разные по значению слова.

**Умение слышать каждый отдельный звук в слове, чётко отделять его от рядом стоящего, знать из каких звуков состоит слово, то есть умение анализировать звуковой состав слова,**

**ЯВЛЯЕТСЯ ВАЖНЕЙШЕЙ ПРЕДПОСЫЛКОЙ  
ДЛЯ  
ПРАВИЛЬНОГО ОБУЧЕНИЯ  
ГРАМОТЕ.**

**НАРУШЕНИЕ  
ФОНЕМАТИЧЕСКОГО ВОСПРИЯТИЯ  
МЕШАЕТ ДЕТЯМ  
ОВЛАДЕТЬ В НУЖНОЙ СТЕПЕНИ:**

- СЛОВАРНЫМ ЗАПАСОМ**
- ГРАММАТИЧЕСКИМ СТРОЕМ**
- ТОРМОЗИТ РАЗВИТИЕ СВЯЗНОЙ РЕЧИ**

**-затруднения при дифференциации акустически близких звуков (например: В-ВЬ, Б-П, З-Ж и т.д.);**

**-неумение определить место, количество и последовательность слов в предложении, слогов и звуков в словах;**

**-невозможность подобрать слово с определённым количеством слогов или с определённым звуком.**





# ПРИ ЧТЕНИИ ТИПИЧНЫ ОШИБКИ:

- трудности слияния звуков в слоги и слова;
- взаимные замены фонетически или артикуляционно-близких согласных звуков (свистящих - шипящих, твёрдых - мягких, звонких – глухих);
- побуквенное чтение;
- искажение слоговой структуры слов;
- слишком медленный темп чтения;
- нарушения понимания прочитанного.

# К НЕДОСТАТКАМ ПИСЬМА ОТНОСЯТСЯ:

- замены букв, пропуски гласных;
- пропуски согласных в их стечении;
- слияние слов на письме;
- раздельное написание частей одного слова;
- пропуски, перестановки слогов;
- орфографические ошибки.



# **ЭТАПЫ РАЗВИТИЯ ФОНЕМАТИЧЕСКОГО ВОСПРИЯТИЯ**

- 1. Развитие неречевого слуха.***
- 2. Развитие речевого слуха.***
- 3. Развитие навыка  
элементарного  
звукового анализа и синтеза.***

# 1. РАЗВИТИЕ НЕРЕЧЕВОГО СЛУХА

упражнения включают задания на распознавание:

-звучащих инструментов;

-звучащих предметов;

-действий предметов.

## 2. РАЗВИТИЕ РЕЧЕВОГО СЛУХА

-различение одинаковых слов, фраз, звукокомплексов и звуков по высоте, силе и тембру голоса;

-различение слов, близких по звуковому составу;

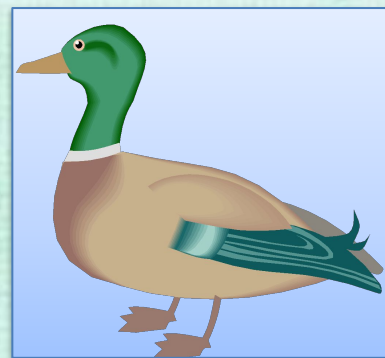
-дифференциация слогов;

-дифференциация фонем.

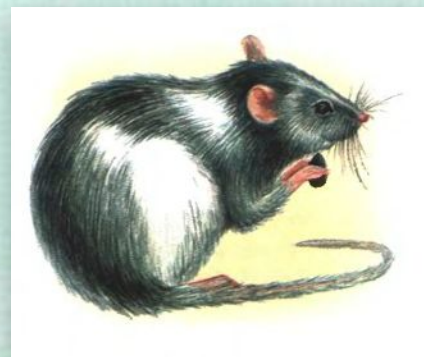
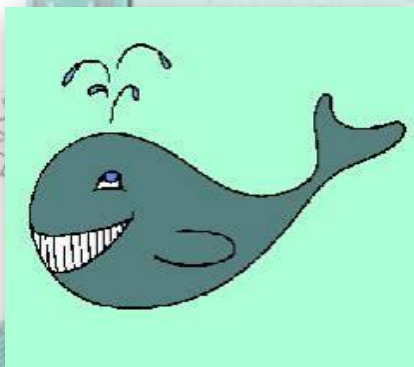
# 3. РАЗВИТИЕ НАВЫКА ЭЛЕМЕНТАРНОГО ЗВУКОВОГО АНАЛИЗА И СИНТЕЗА

- определение количества слогов в словах разной сложности;
- выделение в звуковом потоке гласного, затем согласного звука;
- выделение из слога гласного, затем согласного звука;
- выделение первого и последнего звука в слове;
- выделение слова с предложенным звуком из группы слов или из предложения;
- определение места, количества, последовательности звуков в слове;
- творческие задания (например, придумать слова с заданными звуками).

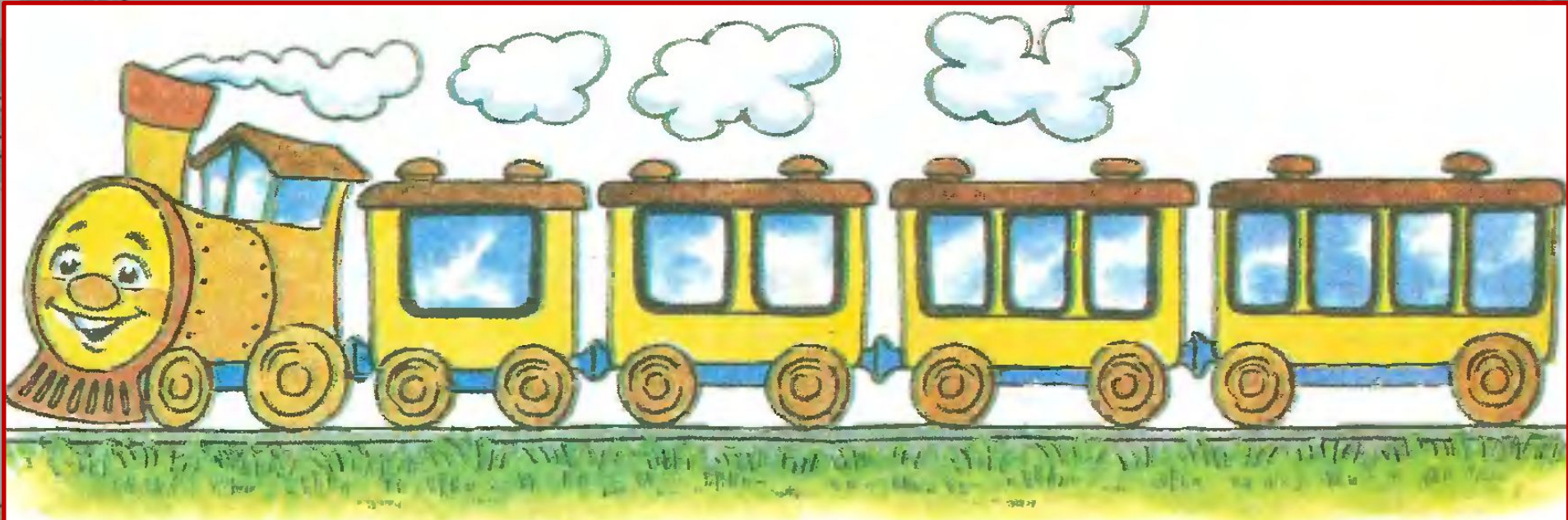
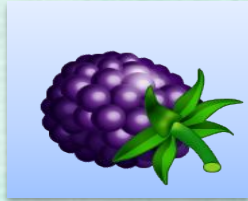
КАКОЙ ЗВУК СЛЫШЕН ВО ВСЕХ СЛОВАХ?



# КОСА-КОЗА, КРЫСА-КРЫША, ЛАК-РАК, КОТ-КИТ







Л

~~Л~~



# Молодцы





**Спасибо  
за  
внимание!**