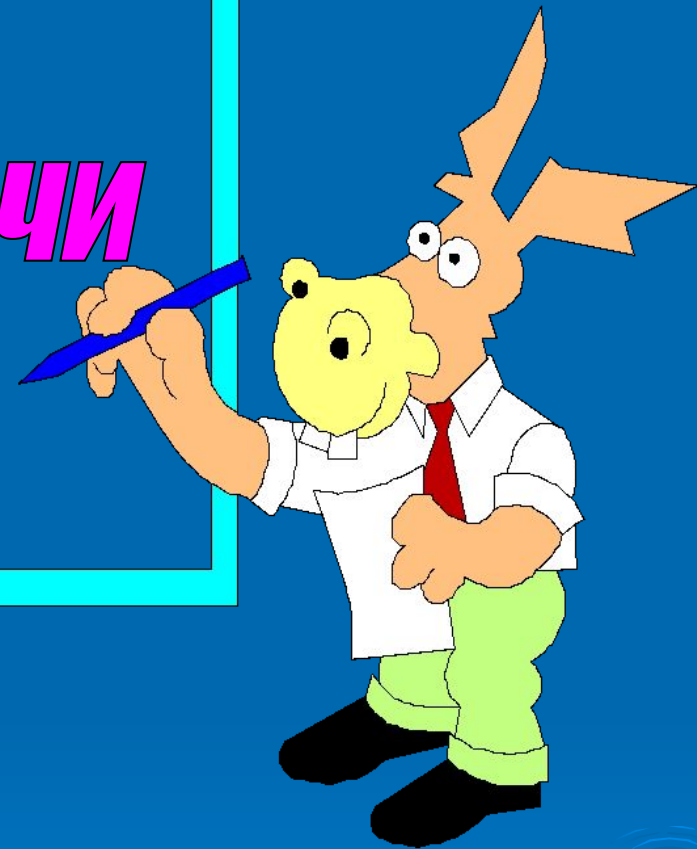


# *Части речи*

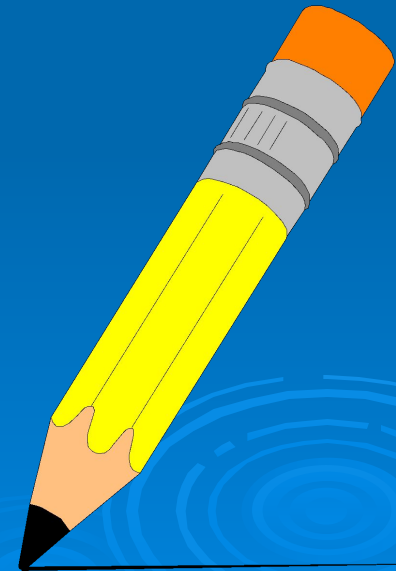


Имя существительное

Имя прилагательное

Глагол

Проверь себя



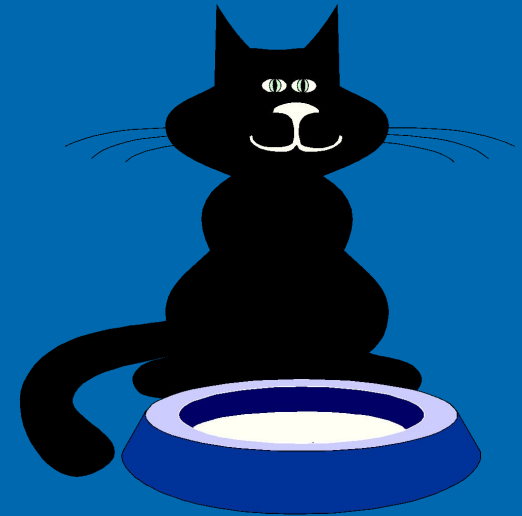
# Имя существительное

Слова, которые обозначают предметы, явления природы или события и отвечают на вопросы **кто?** или **что?**



# Имена собственные и нарицательные

Существительные, называющие предметы, явления, являются **нарицательными**. Названия городов, названия улиц, рек, озер, имена, фамилии – имена **собственные**.

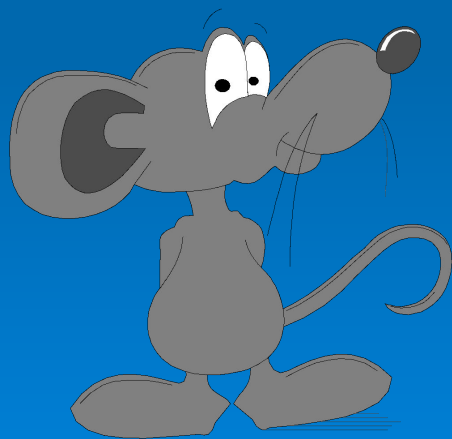


кот Барсик



Имена существительные  
бывают  
одушевленные и неодушевленные

Кто?



Что?

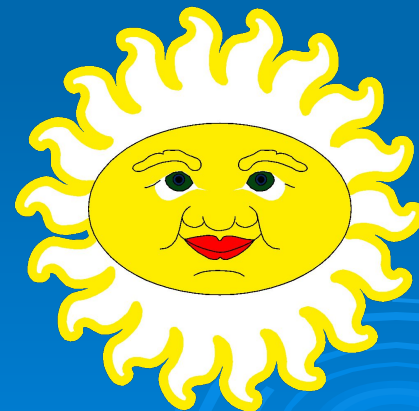
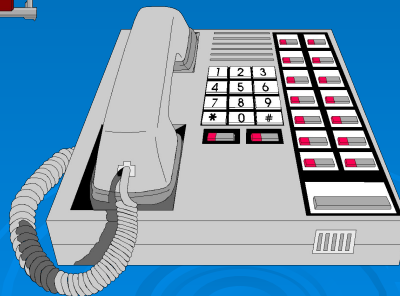
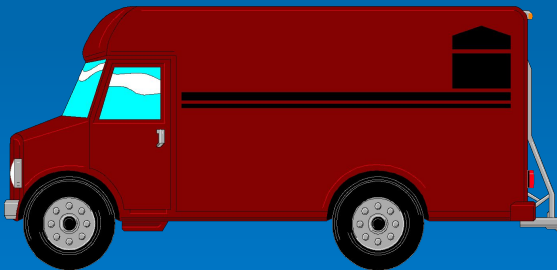


# Род имен существительных

Женского рода  
(она моя)

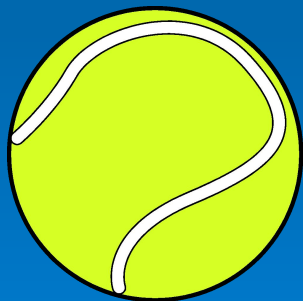
Мужского рода  
(он мой)

Среднего  
рода  
(оно мое)



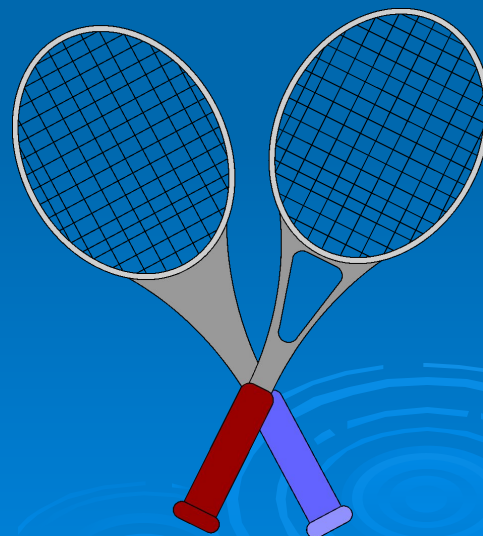
# Число имен существительных

- Для обозначения одного предмета имя существительное употребляется в **единственном числе**



мяч

- Для обозначения нескольких предметов имя существительное употребляется во **множественном числе**



ракетки

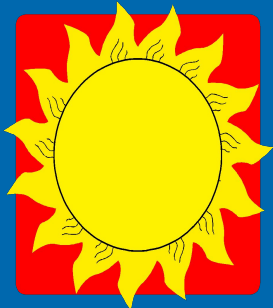


# Падеж имен существительных

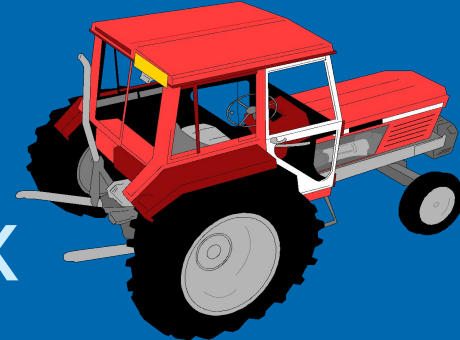
Падеж	Слово	вопросы
Именительный	помощник есть	кто? что?
Родительный	нет	кого? чего?
Дательный	подошел	кому? чему?
Винительный	надеюсь	кого? что?
Творительный	горжусь	кем? чем?
Предложный	думаю	о ком? о чем?







# Склонение имен существительных



Солнце- 2скл.

Склоне ние	Род	Окончания
I	Женский	-а, -я
	мужской	-а, -я
II	Мужской	-□
	средний	-о, -е
III	женский	ь

трактор -2скл.



машина- 1 скл.



Мышь-3 скл



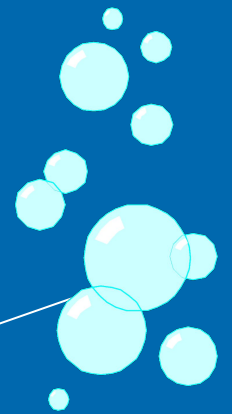
# Три склонения имен существительных

Падежи	1-е склонение		2-е склонение		3-е склонение
	Женский род	Мужской род	Мужской род	Средний род	Женский род
И.	-а, -я	-а, -я	-ь, □	-о, -е	-ь
Р.	-ы, -и	-ы, -и	-а, -я	-а, -я	-и
Д.	-е, -е	-е, -е	-у, -ю	-у, -ю	-и
В.	-у, -ю	-у, -ю	□, -я	-о, -е	-ь
Т.	-ой, -ей	-ой, -ей	-ом, -ем	-ом, -ем	-ю
П.	-е, -е	-е, -е	-е, -е	-е, -е	-и



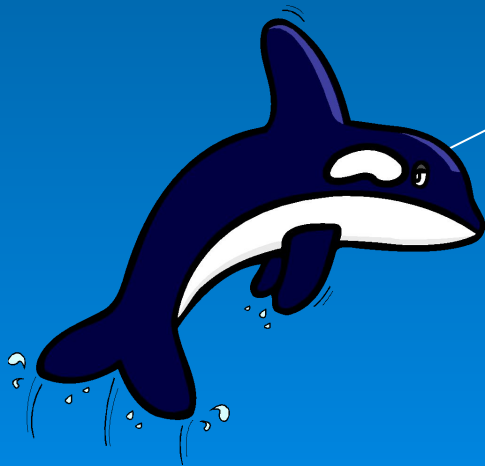
# Имя прилагательное

- Слова, которые обозначают признак предметов и отвечают на вопросы **какой? какая? какое? какие?**

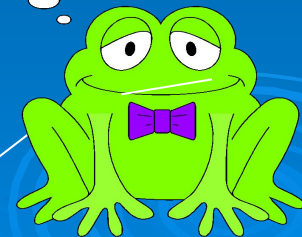
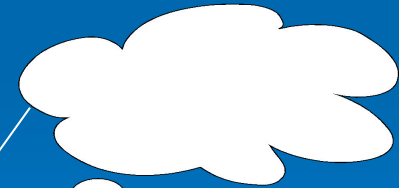


Какие?  
голубые

Какой?  
синий



Какое? белое

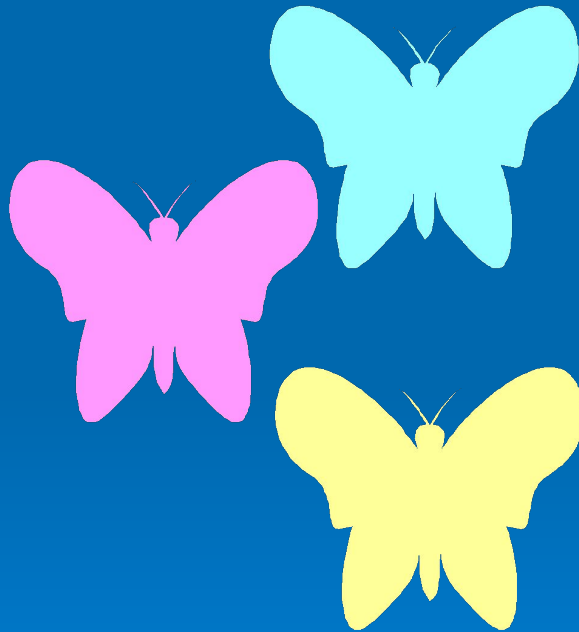


Какая? зеленая



Имена прилагательные в предложениях употребляются при именах существительных.

Прилагательное ставится в том же числе, роде и падеже, что и существительное, к которому оно относится.



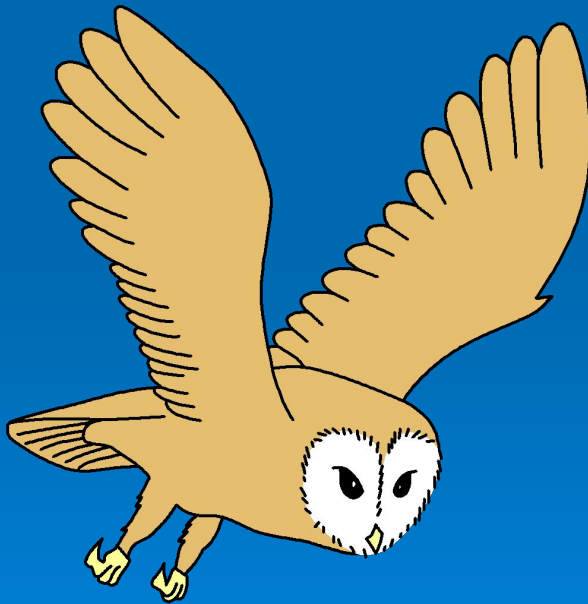
Мн.ч. Им.п.

На траве сидели красивые бабочки.



Слова, которые обозначают действие предметов, называются глаголами.

Глаголы отвечают на вопросы  
что делать? что сделать? что делают?  
что делал?



что делает? летит



что делал? писал



# Инфинитив

- - начальная форма глагола
- Что делать?                      Что сделать?
- Инфинитив имеет суффиксы –ть, -ти, -чь

□ Учи<sup>т</sup>ь – ум то<sup>ч</sup>ить.



# Возвратными

- называются глаголы, имеющие суффиксы —ся, -сь



Что делают? катаются



# Виды глагола

- Глаголы **несовершенного** вида отвечают на вопрос что делать? что делает? что будет делать?
- Говорить, говорит, будет говорить .
- Глаголы **совершенного** вида отвечают на вопрос что сделать? что сделает? что сделал?
- Сказать, скажет, сказал



Что делает? катается  
(несов.вид)



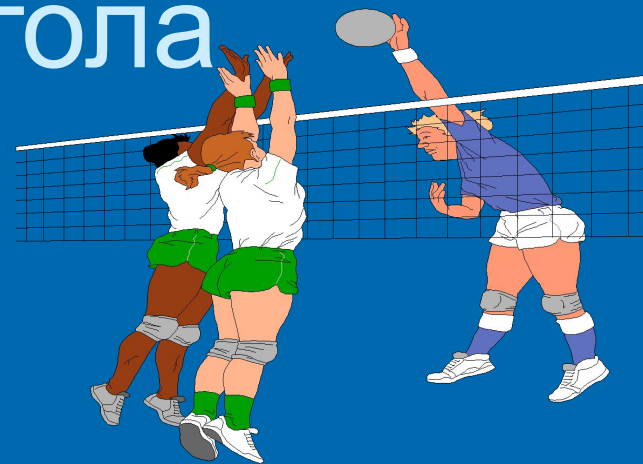
Что сделал? спрятался  
(сов. вид)





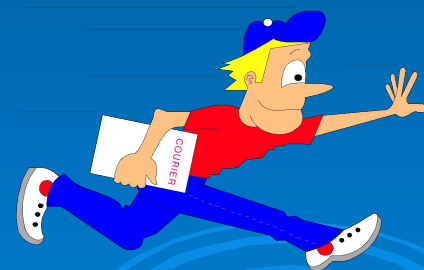
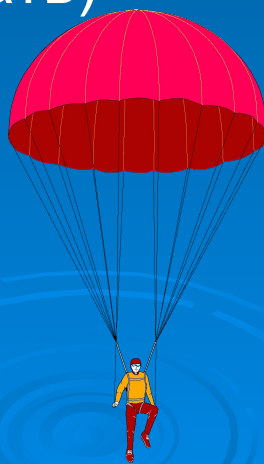
# Время глагола

- У глагола основными являются три времени, которые показывают, когда происходит действие: в прошлом, настоящем или будущем (решали, решают, будут решать)



Что делают?  
играют (наст. вр.)

Что сделаем?  
полетим  
(будущее вр.)



Что делал ? бежал  
(прош, вр.)

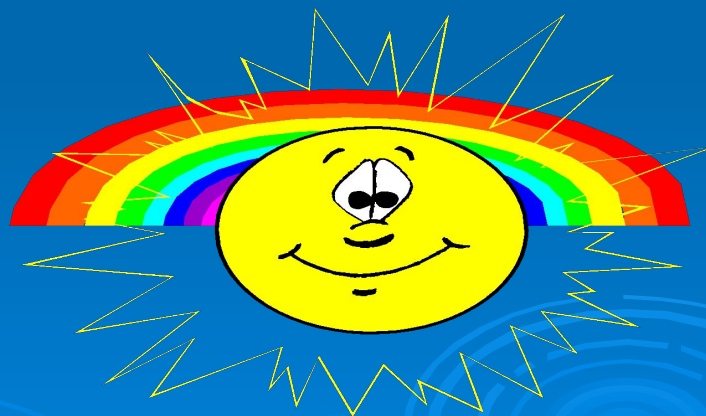


# Прошедшее время

- Образуется от инфинитива с помощью суффикса  $\text{—}\overset{\wedge}{\text{Л}}$



- Рисовал ( м. р.)
- Рисовала (ж. р.)
- Рисовало (ср. р.)



# Настоящее время

- Образуется от глаголов несовершенного вида, изменяются по лицам и
- числам.

Рисую – рисуешь-  
рисуем- рисуете



# Будущее время

Формы будущего простого времени имеют глаголы совершенного вида.

Прочита-ю, прочита-ешь, прочита-ете, прочита-ют.



Формы будущего сложного времени имеют глаголы несовершенного вида.

Буду читать, будешь читать, будем читать, будут читать.

Глаголы будущего времени изменяются по лицам и числам.



# Спряжение глагола

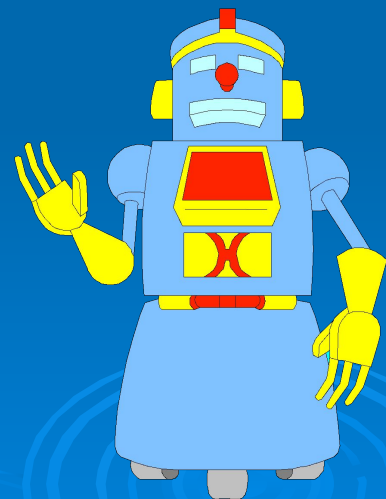
## 1 спряжение

- -ешь
- -ет
- -ем
- -ете
- -ут (-ют)



## □ 2 спряжение

- -ишь
- -ит
- -им
- -ите
- -ат(ят)



Чтобы  
определить  
спряжение

ВЫЯСНИ



1 спр.  
-ешь  
-ет  
-ем  
-ете  
-ут (-ют)

2 спр.  
-ишь  
-ит  
-им  
-ите  
-ат(ят)

Поставь  
глагол в н. ф.

1 спр.  
Не на  
-ить  
+ брить,  
стелить

2 спр.  
-ить +  
ИСКЛЮЧЕНИЯ




# Глаголы –исключения 2 спряжение



Распредели слова в три столбика- по частям речи.

	Сущ.	Прил.	Глагол
Стучит			
Кукла			
Веселый			
Повидло			
Солнце			
Дует			
Береза			
Читать			
Кричал			
Красивый			





Сущ. ✓

Кукла ✗

Повидло ✗

Солнце ✗

Береза ✗

Прил. ✓

Веселый ✓

Красивый ✓

Глагол ✗

Стучит ✗

Дует ✗

Читает ✗

Кричал ✗

**МОЛОДЕЦ!**



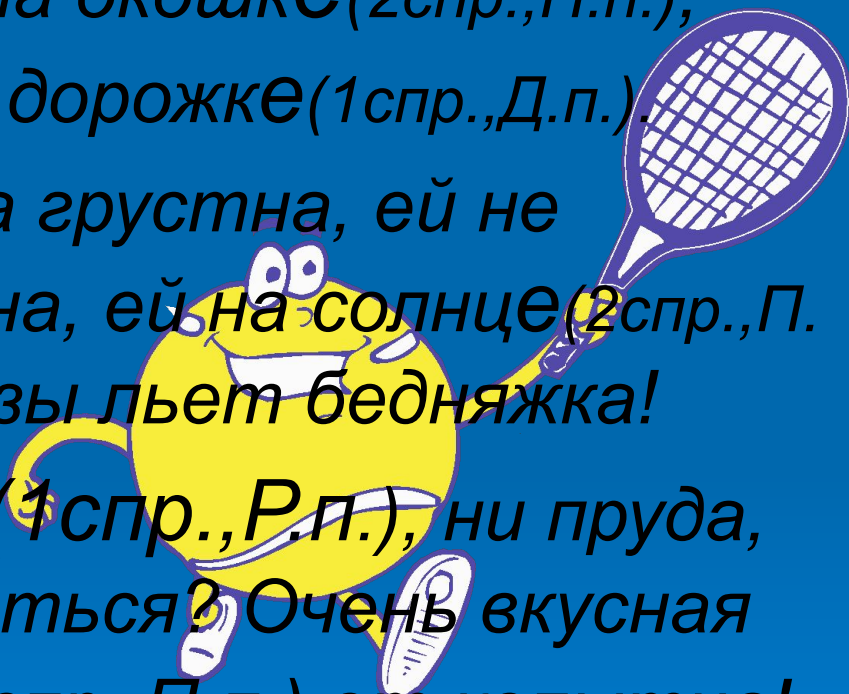
Вставь пропущенные окончания  
существительных, устно определи  
склонение и падеж.

1. *Не лежалось на окошк.., покатился по дорожк...*
2. *Красна девица грустна, ей не нравится весна, ей на солнц.. тяжело, слезы льет бедняжка!*
3. *Нет ни речк.., ни пруда, где воды напиться? Очень вкусная вода в ямк.. от копытца!*



# Умница !

1. Не лежалось на окошке(2спр.,П.п.),  
покатился по дорожке(1спр.,Д.п.).
2. Красна девица грустна, ей не  
нравится весна, ей на солнце(2спр.,П.  
п). тяжело, слезы льет бедняжка!
3. Нет ни речки(1спр.,Р.п.), ни пруда,  
где воды напиться? Очень вкусная  
вода в ямке(1спр.,П.п.) от копытца!



# Определи спряжение

казнят

дышать

шалишь

заножишь

торчат

берете

смотрит

верчу

ткуют

побрить

несём

живёте

терпит



# ОТЛИЧНО!

1 спр.	2 спр.
Берёте	Казнят
Ткут	Дышать
Побрить	Шалишь
Несём	Занозишь
Живёте	Смотрит
	Верчу
	Терпит



Спасибо за внимание

**КОНЕЦ**