

Урок – игра

Твёрдые и мягкие согласные
звуки и обозначение их на
письме.

ЗВУКОГРАД

РАЙОН СОГЛАСНЫХ

РАЙОН ГЛАСНЫХ

УЛИЦА ЗВОНКИХ ПАРНЫХ

Б Б Б'	П П П'
В В В'	Ф Ф Ф'
Г Г Г'	К К К'
Д Д Д'	Т Т Т'
З З З'	С С С'
Ж Ж Ж'	Ш Ш Ш'

УЛИЦА ГЛУХИХ ПАРНЫХ

б б'

ТУПИК БЕЗЗВУЧНЫХ ЗНАКОВ

и э
у о
а ы

Х Х' Ч Ч' Щ Щ' Ц Ц'

ПЕРЕУЛОК ГЛУХИХ НЕПАРНЫХ

М Л Н Р Й
М Л Н Р Й

ПЕРЕУЛОК ЗВОНКИХ НЕПАРНЫХ

УЛИЦА ТВЕРДЫХ КОМАНДИРОВ

А А	Я Я
О О	Ё Ё
У У	Ю Ю
Э Э	Е Е
Ы Ы	И И

УЛИЦА МЯГКИХ КОМАНДИРОВ

П

Шофёр

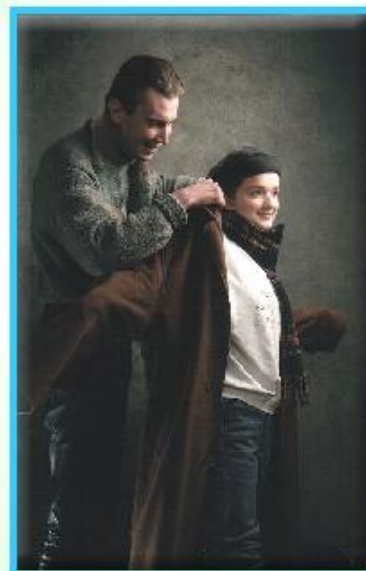
Запомните!

Надеть



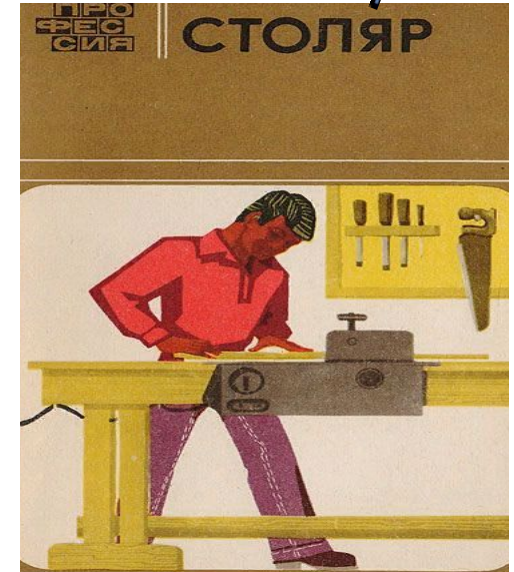
на себя

Одеть



кого-то

Станция Ударная



Станция «Сосчитай-ка»

- ёлка
- дерево
- берёза
- Юрий
- осень
- зверьки
- льдина
- яркий

- ёлка - 4 буквы, 5 звуков.
- дерево - 6 букв, 6 звуков.
- берёза - 6 букв, 6 звуков.
- Юрий - 4 буквы, 5 звуков.
- осень – 5 букв, 4 звука.
- зверьки – 7 букв, 6 звуков.
- льдина - 6 букв, 5 звуков.
- яркий - 5 букв, 6 звуков.

«Орфографическая»

- Гнездо, осёл, пенал,
полезный, большой,
огурец, ребята,
ветер, голубь,
журавль.

«Текст»

Заглавие

- Ворон свил гнездо на дереве. Собака Бимка часто подбегала к дереву и лаяла на птицу. Ворон молча смотрел на собаку, а потом сам стал подражать её лаю. Увидит издали Бимка и начнёт лаять.

Запиши ответы на вопросы.

Где свил гнездо ворон?

Что делала собака у дерева?

Чему научился у неё ворон?

Станция «Конечная»

- [вы прада 'элал 'и бал 'шой пут ' ! Выпалн 'ил 'и вс 'э задан 'ий 'а!
Малацы!]