

# «ВЕСЁЛАЯ, МУЗЫКАЛЬНАЯ АЗБУКА»

СОСТАВИЛА МУЗЫКАЛЬНЫЙ РУКОВОДИТЕЛЬ МБДОУ ЦРР  
«Д/С №176»

ЕЛЕНА ЮРЬЕВНА  
АНИКИНА



## ВЕСЁЛАЯ МУЗЫКАЛЬНАЯ АЗБУКА

Выучи стихотворение.

На нашем нотном стане гуляют семь подруг.

Не Тани и не Ани: их нотками зовут.

Одни живут на линиях, другие - в промежутках.

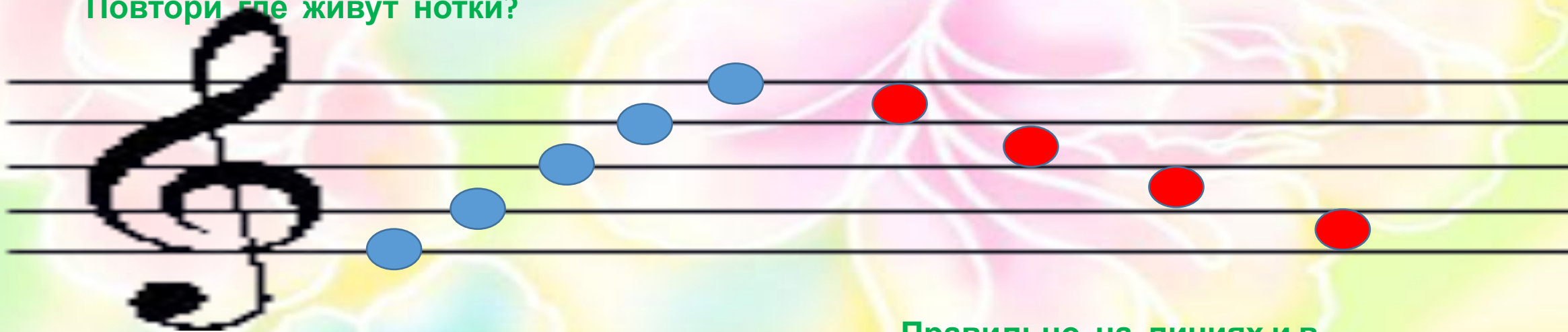
Про нотки ты узнаешь в забавных прибаутках!

У каждой есть свой домик, в нём комнатка

одна.

И нотка, улыбаясь, глядит, как из окна.

Повтори где живут нотки?



Правильно на линиях и в  
промежутках

Прочитай и запомни правильный порядок нот.

ДО – РЕ – МИ – ФА – СОЛЬ – ЛЯ –

~~СИ ДО~~

ДО

СИ

СИ

ЛЯ

ЛЯ

СОЛЬ

СОЛЬ

ФА

ФА

МИ

МИ

РЕ

РЕ

ДО

ДО

**МОЛОДЕЦ!**

Назови недостающие ноты!

Нота «СОЛЬ» со всеми дружит, у неё такая роль.  
И ключ «СОЛЬ» ей верно служит- нотной азбуки  
король.

Догадаться очень просто- почему они дружны:  
На второй линейки вместе проживают там они.

На первой линейке нотка сидит. «Запомни меня»,- она  
говорит.

«Скорее в друзья меня ты возьми, меня называют все  
ноткой «МИ»

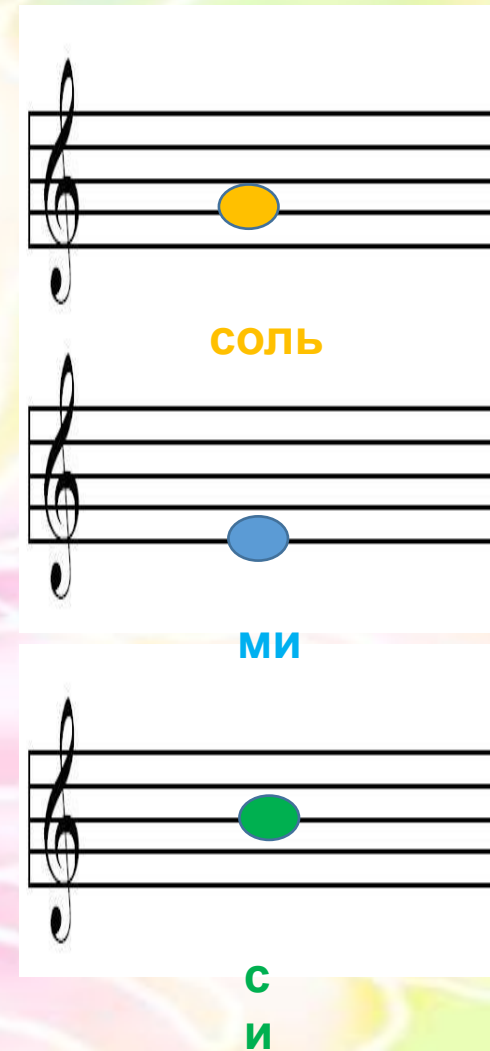
У кого ты не спроси: кто такая нотка  
«СИ»?

Все тебе ответят смело: Важное у нотки  
дело!

Нотка «СИ» как капитан охраняет нотный  
стан.

С третьей линии следит, в обе стороны

**Повтори. на каких линейка живут нотки «СОЛЬ», «МИ»,  
«СИ».**

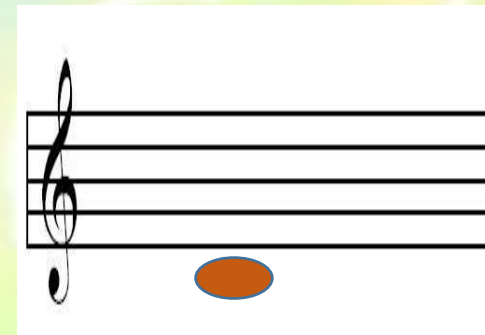


Нотка повисла под первой  
линейкой.  
Зовут её «РЕ» - ноты «МИ»  
соседка.

В первом промежутке нотка «ФА» сидит.  
Смотрит на соседей, как в окно глядит.  
Нам без «ФА» никак нельзя мы берём её в  
друзья.

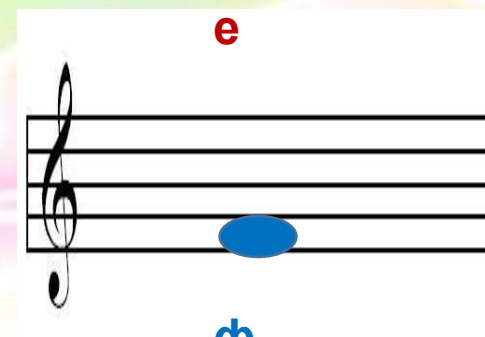
Послушай скорей, как звучит камертон.  
Даёт он всем верный и нужный тон.  
Поёт он важнейшую нотку «ЛЯ», запомни её и возьми в  
друзья.  
Второй промежуток- её дом родной.  
Впиши её там и чисто спой!

Повтори ещё раз где живут ноты «РЕ», «ФА»,  
«ЛЯ» !



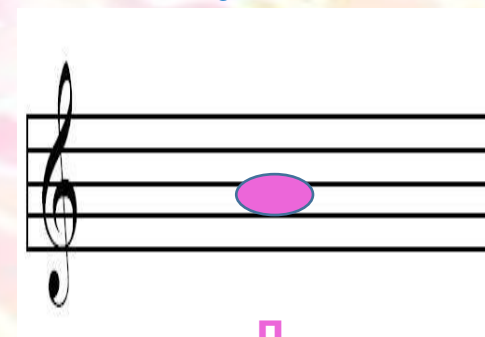
р

е



ф

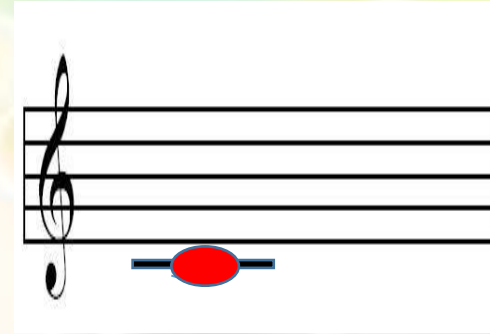
а



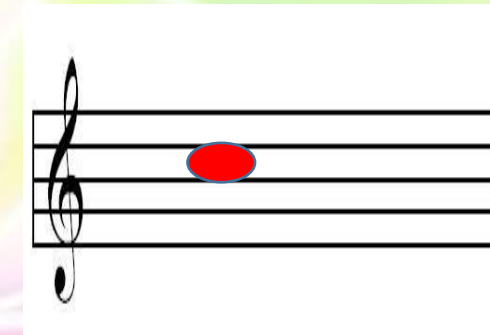
л

я

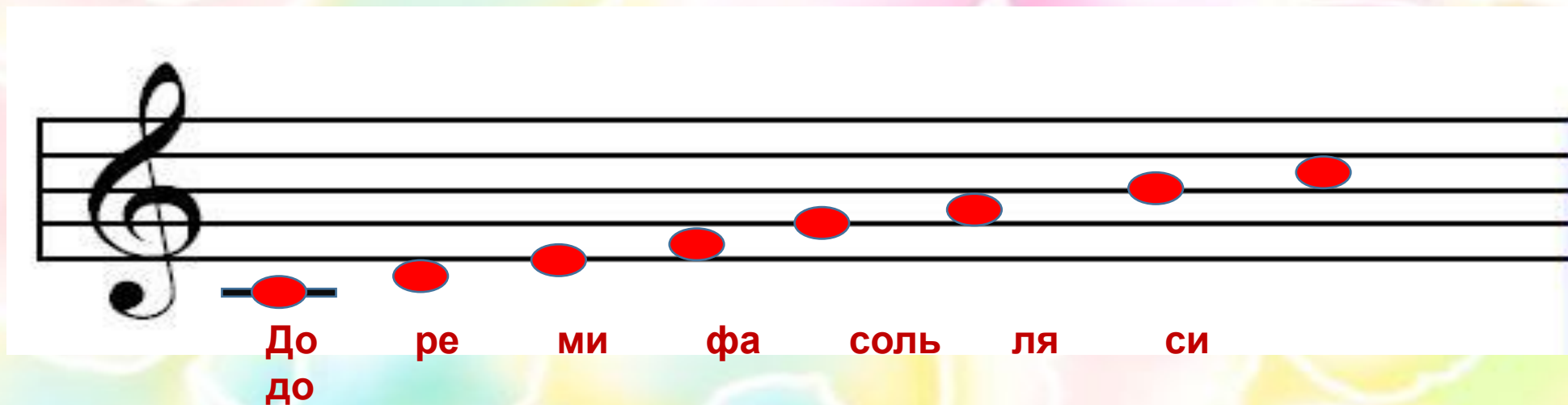
Нотке до не хватило линеек, и стала нотка грустна.  
«ДО»- одна их важнейших ступенек, на первой добавочной  
села он



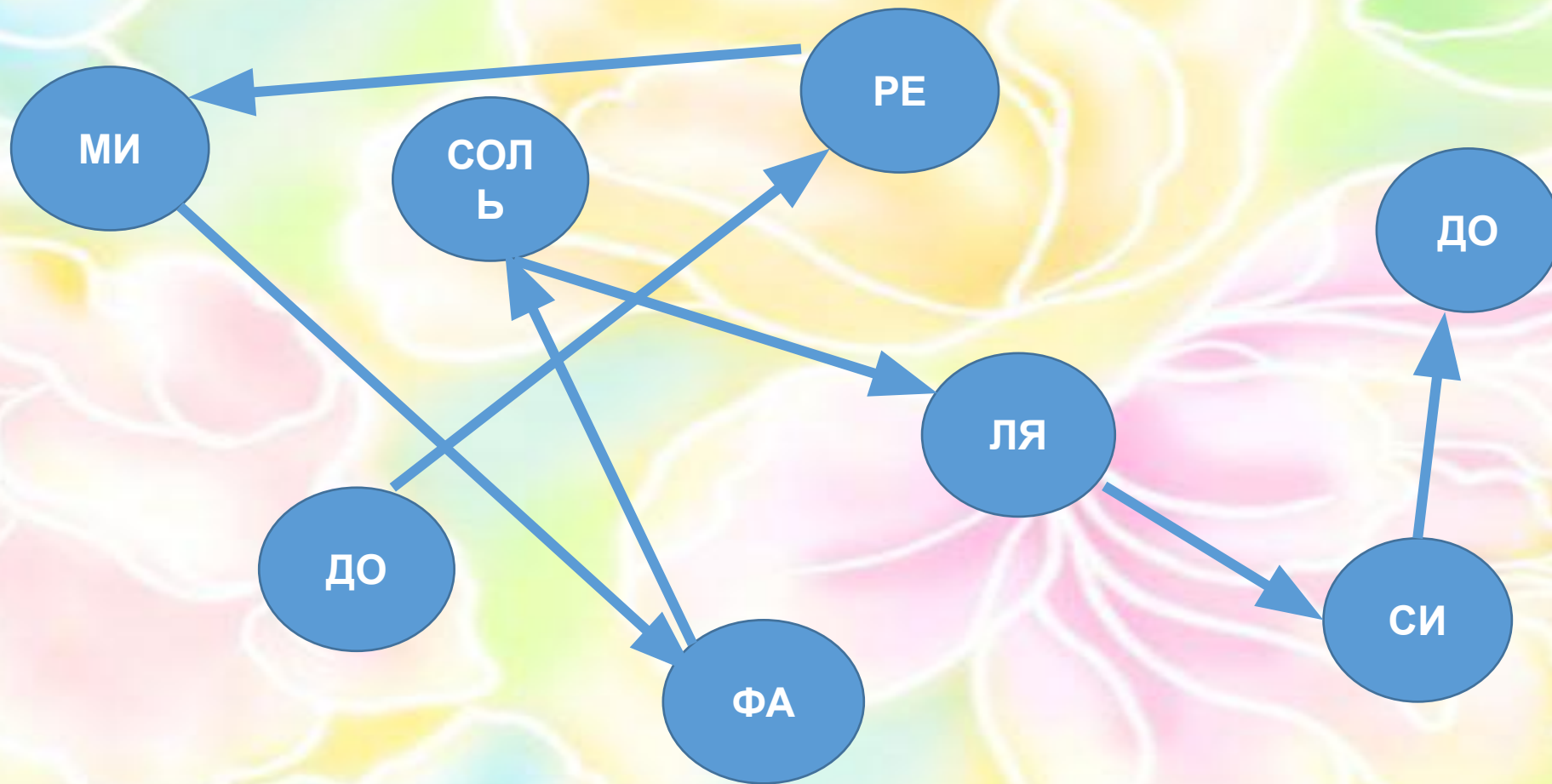
Нотку «ДО» уже ты знаешь, линию к ней добавляешь,  
А сестричку – близнеца ты разыщешь без труда.  
Это «ДО» второй октавы, смотрит на тебя лукаво.  
В промежутке третьем, мы записать её должны.



*Назовите все ноты по порядку и проверьте себя хорошо ли вы запомнили где какая нотка живёт.*



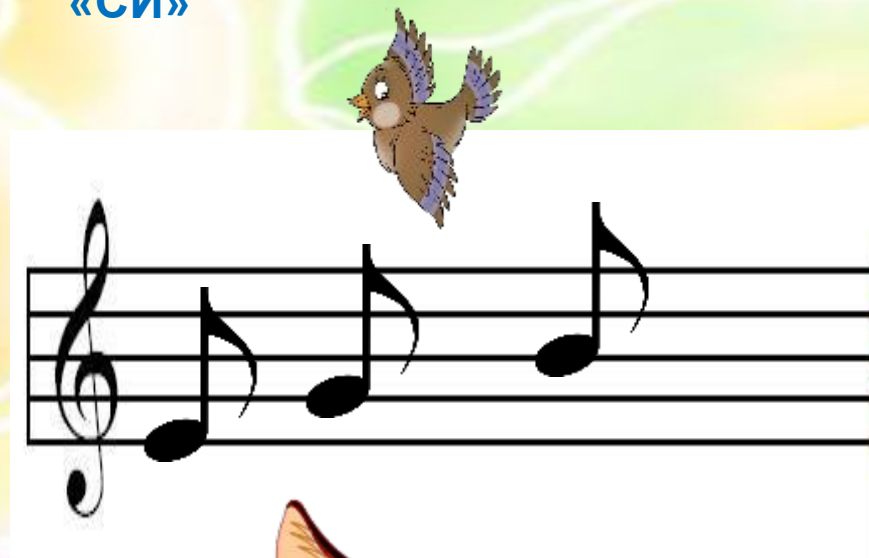
СОЕДИНИ НОТКИ В ПРАВИЛЬНОМ ПОРЯДКЕ ОТ «ДО»  
ДО « ДО »



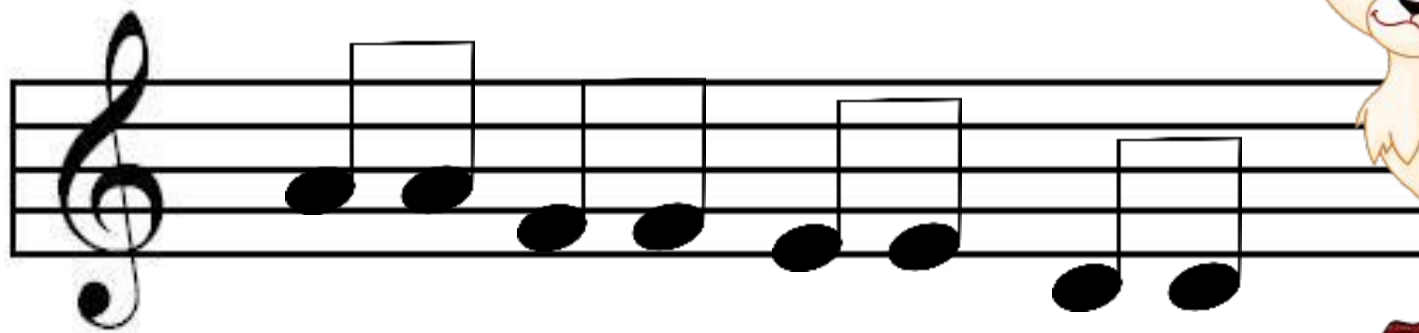
Помоги зайчику  
найти ноту «ФА»



Помоги воробью найти ноту  
«СИ»



Помоги найти лисичкам ноты «ЛЯ» и  
«РЕ»





**МОЛОДЦ  
Ы!**

