



Презентация к уроку русского языка в 9 классе

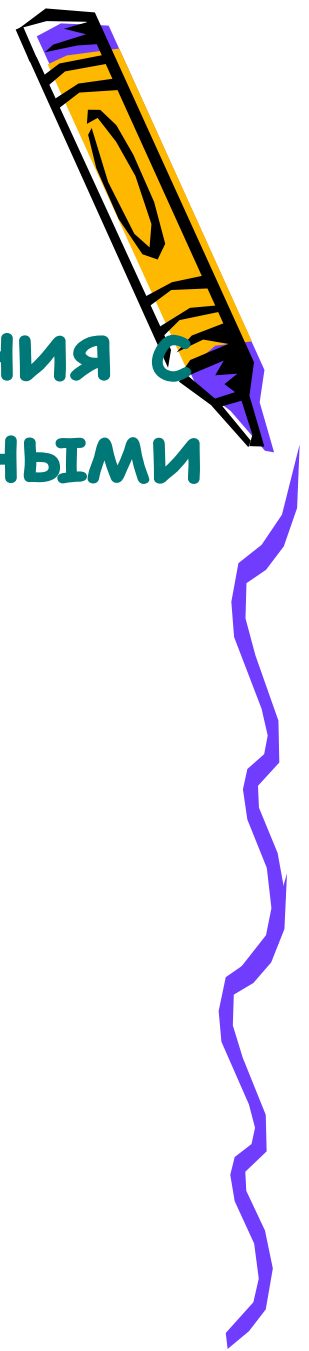
# Сложноподчинённые предложения с придаточными обстоятельными (придаточные места)

Автор: Сумина Светлана Юрьевна, учитель  
русского языка и литературы  
МОУ «СОШ №2» г. Мегиона ХМАО-Югры



# Сложноподчинённые предложения с придаточными обстоятельными

## Придаточное места

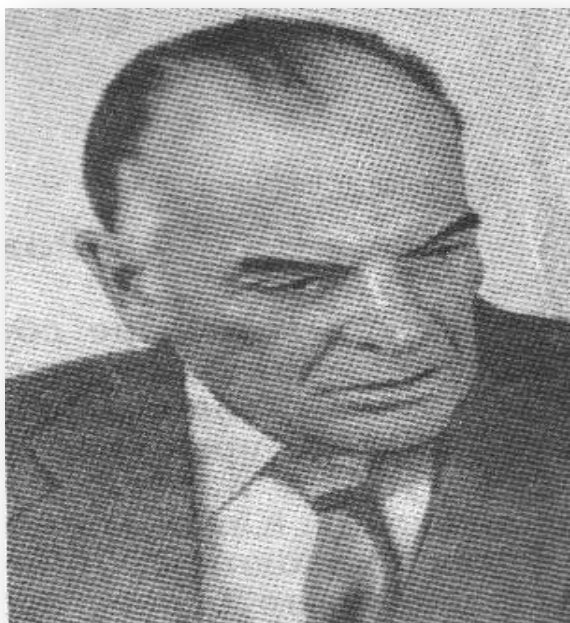
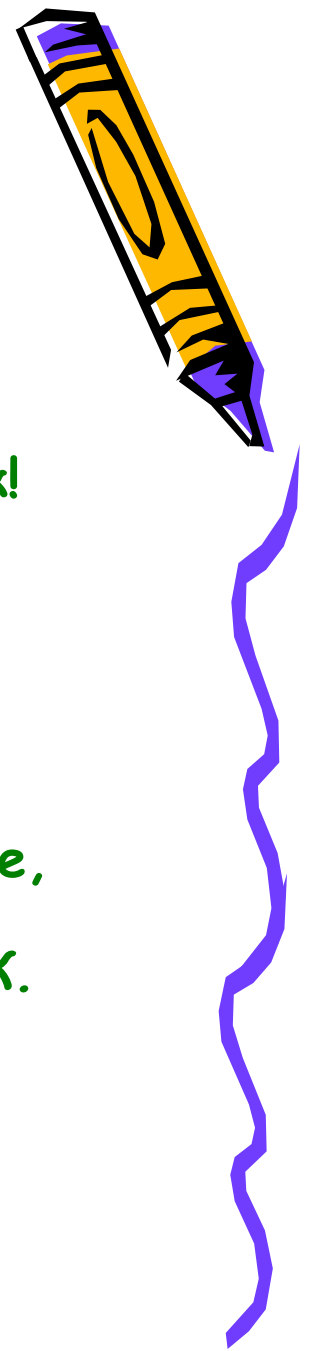


## Цели урока:

- Повторить признаки СПП с различными видами придаточных;
- формировать знания об отличительных признаках придаточных места (строение, средства связи, положение в СПП);
- формировать умение опознавать СПП с придаточными места среди других СПП;
- формировать умение анализировать СПП, правильно расставлять знаки препинания в СПП с придаточными места.



# Девиз урока: «Навстречу прекрасному!»



Какая глыба-русский язык!  
Красота неизъяснимая и до  
сих пор не познанная...

Понять её, осилить сможет  
только увлекающийся,  
пытливый ум. Это- удел  
юных и настойчивых...

Дерзайте, юные, ищите,  
постигайте, творите!

К.

Г. Паустовский

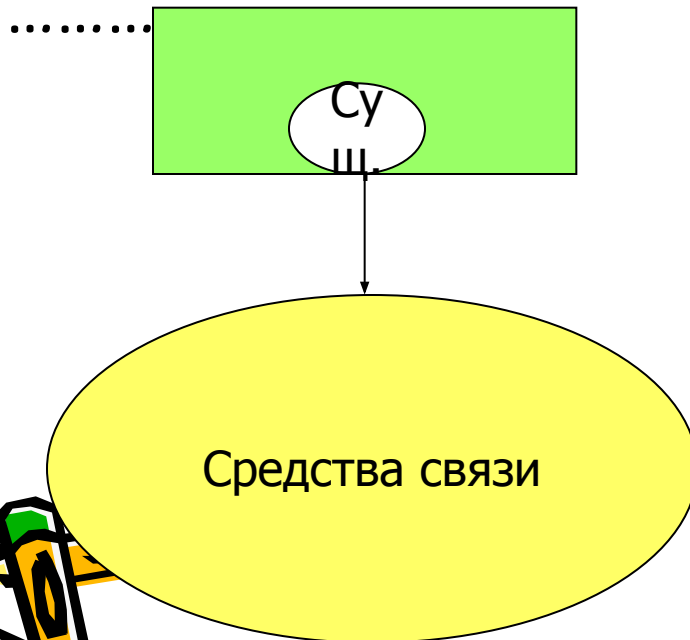


# Повторим, вспомним...

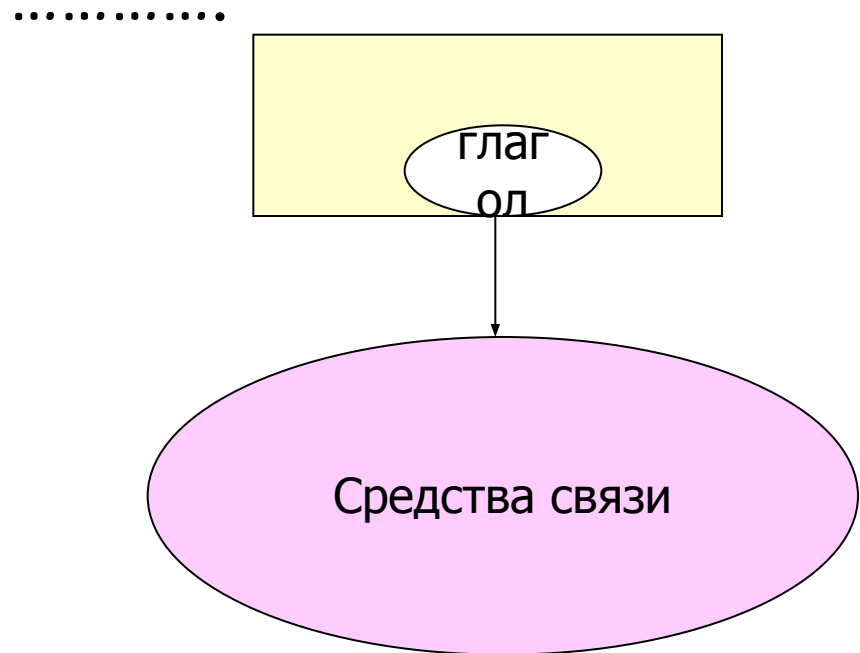
## Графический диктант



- СТПП с  
придаточными

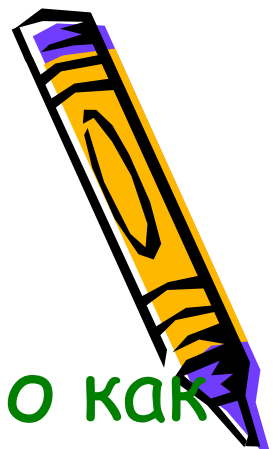


- СТПП с  
придаточными



«Предложение - великое  
изобретение человечества, равно как  
и слово. В нём всё: и бездна  
Вселенной, и морские глубины, и  
тайны бытия, и многовековая пыль  
Вечности...»

*Д.С.Лихачёв*



# Придаточные обстоятельственные

Почему они так называются - обстоятельственные?



## Разговор о главном...

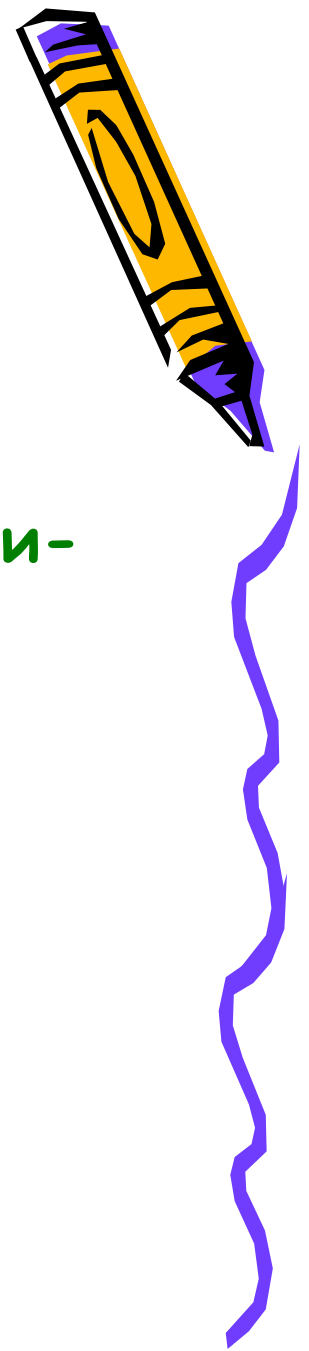


- Почему придаточные места так называются?  
На какие вопросы отвечают? Какое положение в СТПП могут занимать?
- К чему в главной части относятся?  
Чем присоединяются к главному?





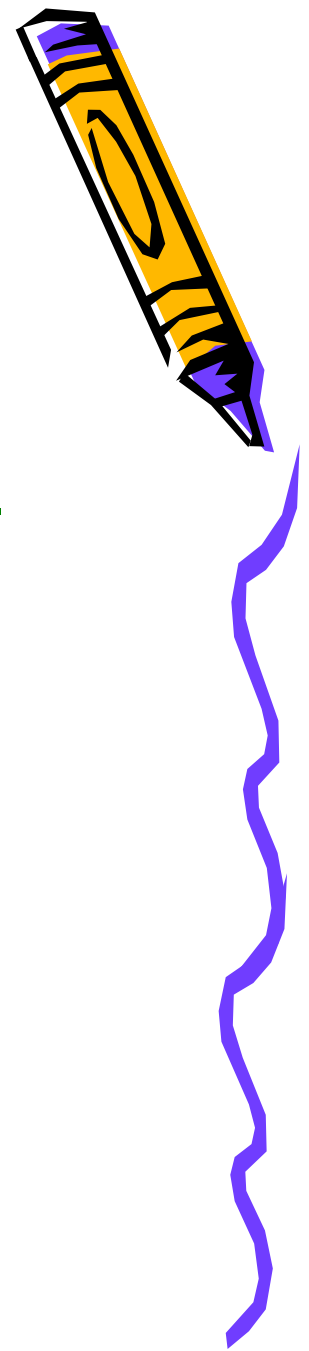
## Наши исследования...



- Где? Куда? Откуда?
- Обозначают место действия, о котором сообщается в главной части.
- Может стоять после определяемого слова и перед определяемым словом
- Относятся к одному слову в главной части-указательному слову (*там, туда, оттуда*), глаголу, наречию
- Присоединяется при помощи союзов, союзных слов *где, куда, откуда*



## Обобщим...



- Как определить вид придаточного?

1. Задать от главной части **вопрос**.
2. Определить, от **какой части речи** зависит.
3. Выяснить **средство связи**.
4. Установить **смысловую связь** между частями.
5. Сделать **вывод**.



# Попробуем сами...

## (моделирование)



[ ] указ слово... ,(где..., куда..., откуда...)

- Мы разбили лагерь. Река делает крутой поворот.
- Я стал всматриваться. Над водой, чуть подёрнутой рябью, кружила стая чаек.
- Я пристально вглядывался в кромешную тьму. Доносились осторожные всплески воды.
- Всюду тянулась без конца бурая, невесёлая равнина. Не взглянешь.
- Не обращаю взор. Везде синеет мрачный бор.
- Там растут розы. Растут и шипы.
- Река меньше шумит. Она становится глубже.



## Обобщим...

- Продолжи фразу:

Придаточные места отвечают ....  
обозначают .....Зависят от..... К главной части  
присоединяются ....  
Придаточные места могут занимать.....



# Надо подумать!

- Ты знаешь край, где всё обильем дышит,  
Где реки льются чище серебра,  
Где ветерок степной ковыль колышет  
В вишнёвых рощах тонут хутора.
- Я не знаю, где граница  
Между севером и югом;  
Я не знаю, где граница  
Меж товарищем и другом.
- Скоро там, где спят купавы,  
Где туманны небеса,  
На серебряные травы  
Лжет медленно роса.

