



ПРЕСТАВКИ

ПРЕ- и ПРИ-

Можно ли

их
различить?



ПОПОВЕДА

ВЫЯСНИМ, В ЧЕМ ОТЛИЧИЕ!



Для этого
определим
ЗНАЧЕНИЯ
приставок
ПРИ- и **ПРЕ-**
на основе
примеров :



приближение,



ПРИехать



ПРИБивать

присоединение,

ПРИдумать



ПРИ-

КОНЕЦ действия

ДЕЙСТВИЕ

КРАТКОВРЕМЕННОЕ

или

НЕПОЛНОЕ



ПРИоткрыть

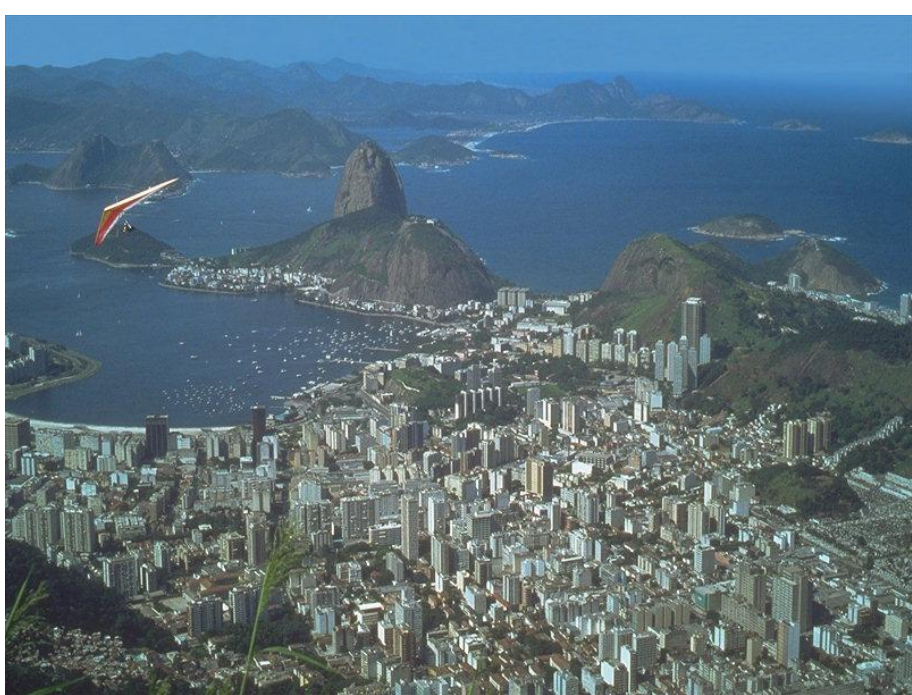
ПРИподнять

ПРИгнуться

ПРИлечь



БЛИЗОСТЬ, СМЕЖНОСТЬ



ПРИморский (город)



*ПРИгородная
(электричка)*

ПРИ-

- приближение;
- присоединение;
- конец действия;
- близость,
смежность

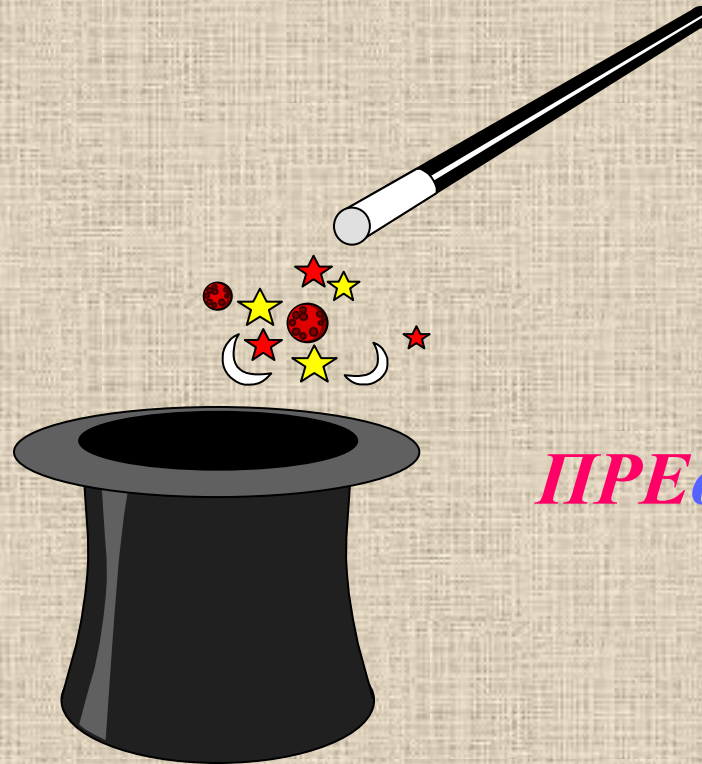


ПРЕ- = ПЕРЕ, ЧЕРЕЗ



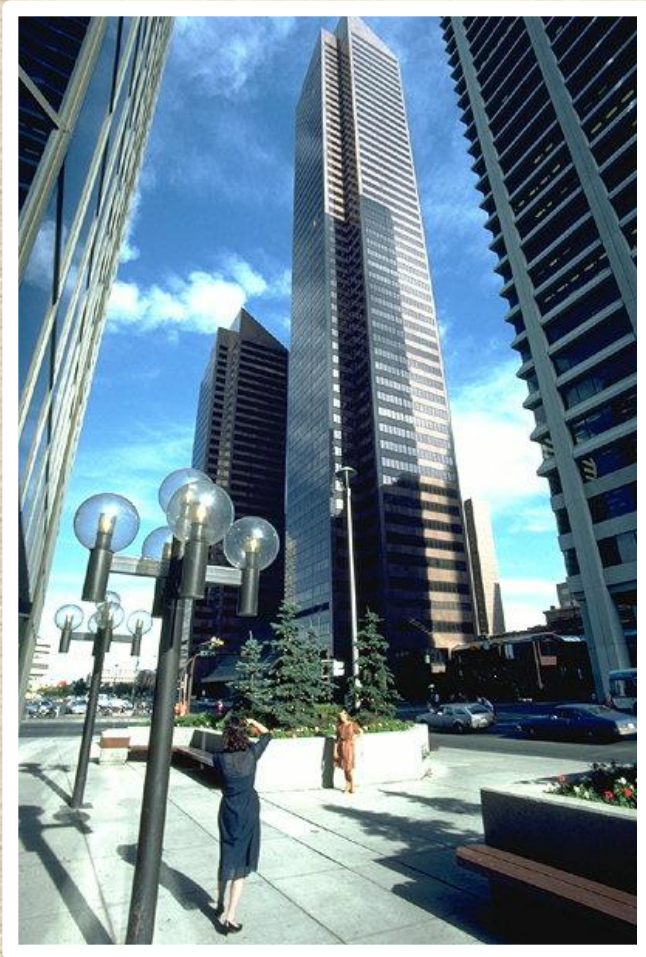
ПРЕодолевать

ПРЕпятствия



ПРЕвращение

ПРЕ - = ОЧЕНЬ



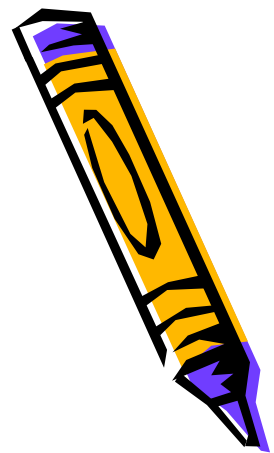
ПРЕ*высокий*



ПРЕ*красный*

ПРЕ -

- очень;
- по-иному;
- пере-



ПОЧЕМУ?

ПРЕклонить

(колени)

ПРЕдать

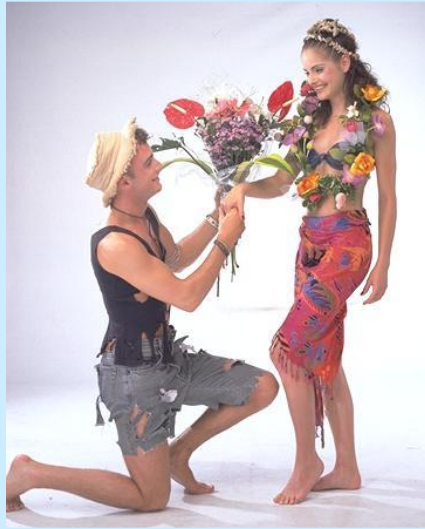
(друга)

ПРЕбывать

(в неведении)

ПРЕемник

(наследник)



ПРИклонить

(голову)

ПРИдать

(форму)

ПРИбывать

(на вокзал)

ПРИемник

(прибор)

НО