



От греческой буквы "каппа"; имеет соответствие с буквой КСИ.

Означает вопросительное слово «КАК» или утвердительное словосочетание «ТО КАК» (ЭТО КАК).

Начинаются вопросы

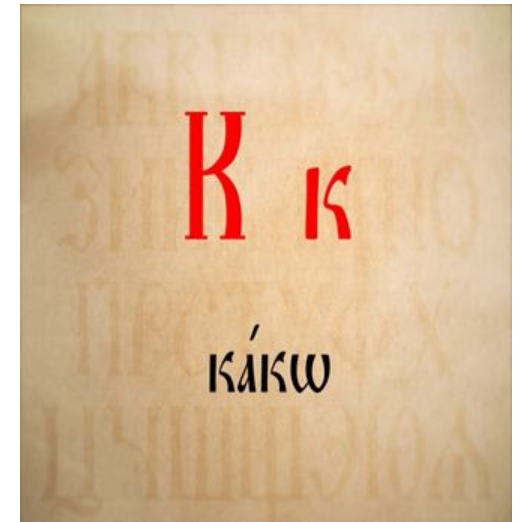
С буквы «Ка». Одни расспросы!

Кто, Куда, Когда, Кому?

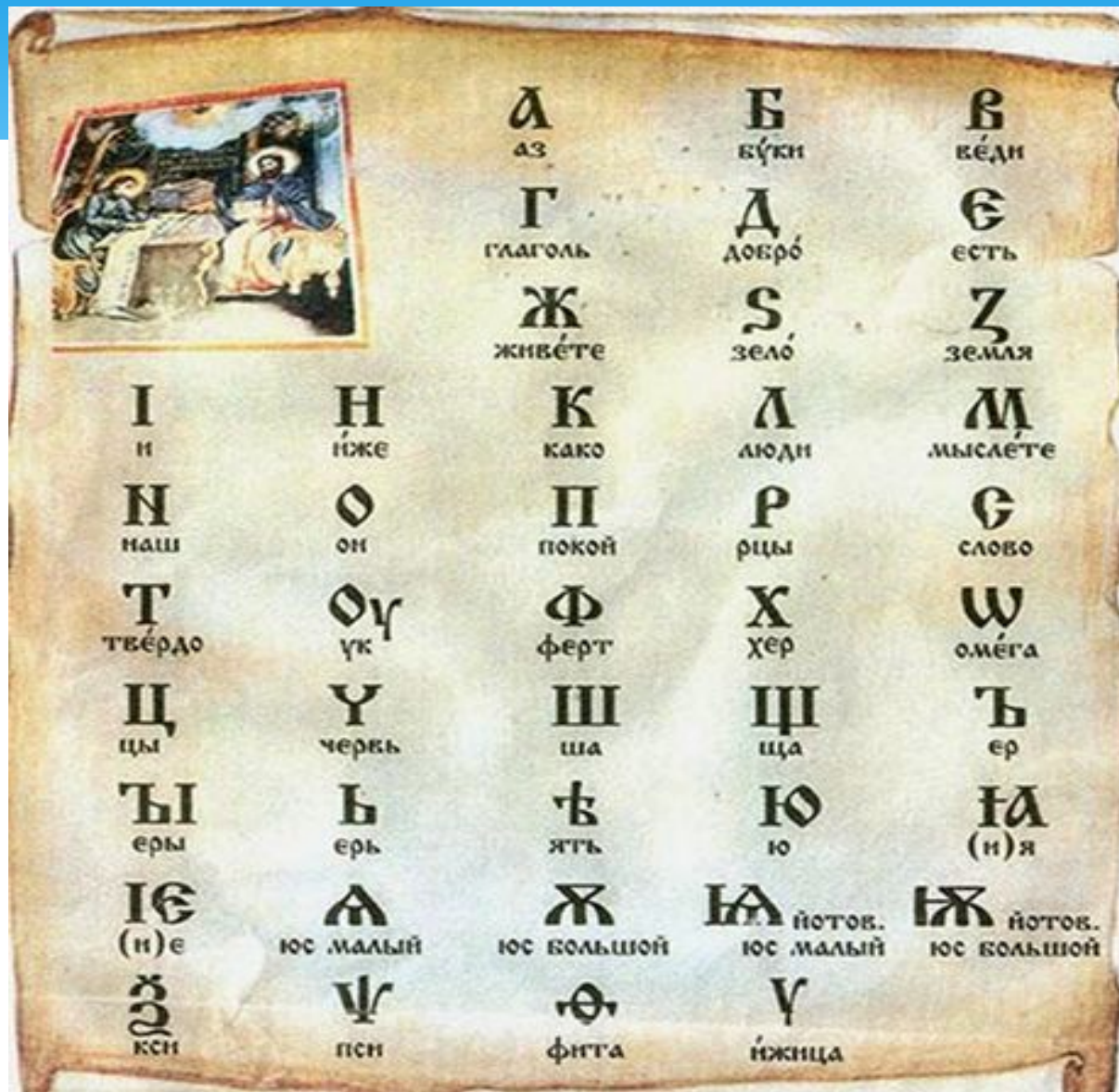
КаК ответить? Не пойму!

Буква любопытна очень,

Обо мне узнать всё хочет.



Древнеславянский алфавит



Игра: «Собери букву «К»».



Конец

Кк



Ассси