

5 класс

# Простые и сложные предложения

# *Сравните предложения*

- Осенью птицы улетают на юг.
- Солнце давно уже село.
- На березовых листьях появилась первая желтизна.
- Осенью птицы улетают на юг, низкие облака заволакивают небо.
- Солнце давно уже село, и на всей земле лежала серая тень.
- Яркое солнышко сияло на небе, но прохладный ветер срывал с деревьев пожелтевшие листья.
- Составьте свои предложения.

# Виды сложных предложений

- Над поверхностью земли висели слои тяжелых туч, шел ливень, грохотала буря.
- Ветер затих, и глубокая тишина прозрачного утра легла на море.
- Деревья жалобно шумели, когда настали холода.
- Бессоюзное сложное предложение (БСП)
- Сложносочиненное предложение (ССП)
- Сложноподчиненное предложение (СПП)

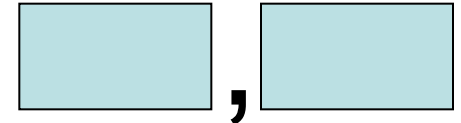
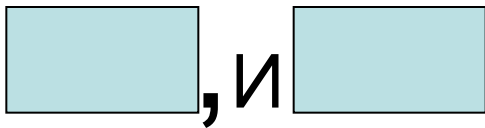
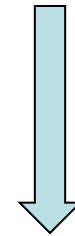
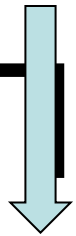
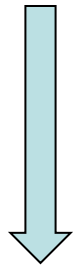
# Схемы предложений



ССП

СПП

БСП





## Спишите предложения и составьте схемы

- Листья на деревьях желтели, потому что наступала осень.
- Все притихло в ожидании грозы, и только изредка налетал ветер.
- Ослепительно сверкнула молния, раздался страшный удар грома.

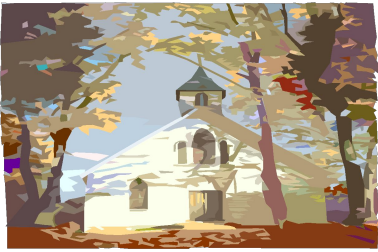
- Проверьте себя.

- СПП ,

- ССП , и

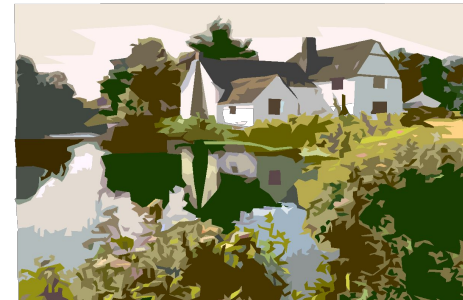
- БСП ,





# Исправьте ошибки

- **Простые предложения**
  1. Травка зеленеет ,солнышко блестит ,ласточка с весной в тени к нам летит.
  2. Скоро осень проснется и заплачет спросонья.
  3. Цвет озера особенно хорош осенью ,когда на черную воду слетают ,желтые листья берез.
  4. Олени осенью перебираются к югу ,где они находят больше корма.
- **Сложные предложения**
  1. Уже румянит осень клены ,а ельник зелен и тенист.
  2. На дне озера толстым слоем лежали листья ,и в воде плавали коряги.
  3. Ветер дул из степей и вертел по лужам сухие листья орехов.
  4. Лес хранит почвенную влагу ,смягчает климат ,останавливает ветры ,преграждает путь пескам.



**Спишите, подчеркните ту часть сложного предложения, к которой можно поставить вопрос**

Охотник шел берегом широкого озера, из которого вытекала река.

По стрекоту сорок можно безошибочно узнать, куда направляется хитрая лисица.

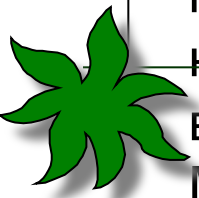
Когда на дворе мороз стал меньше, лед на окнах начал таять.

# Спишите текст, расставьте знаки препинания, найдите сложные предложения, определите их вид

1. 1. В одном болоте на кочке под ивой вывелись дикие утята. 2. 1. В одном болоте на кочке под ивой вывелись дикие утята. 2. Вскоре мать повела их к озеру по коровьей тропе. 3. 1. В одном болоте на кочке под ивой вывелись дикие утята. 2. Вскоре мать повела их к озеру по коровьей тропе. 3. Я заметил их издали спрятался за дерево и утята подошли к самым моим ногам. 4. Трех из них я взял на воспитание остальные шестнадцать пошли себе дальше.

5. Подержал я у себя этих черных утят и стали они вскоре все серыми.

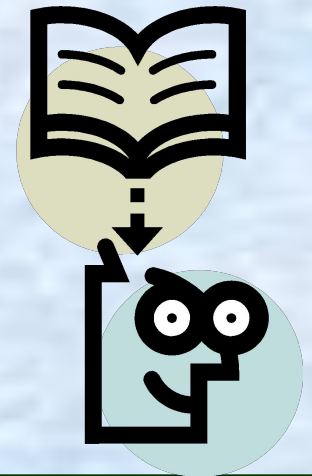
6. 6. С наступлением новой весны устроили мы своим дикарям из всякого хлама гнездо. 7. 6. С наступлением новой весны устроили мы своим дикарям из всякого хлама гнездо. 7. Пришло время вывелись наши утята. 8. 6. С наступлением новой весны устроили мы своим дикарям из всякого хлама гнездо. 7. Пришло время вывелись наши утята. 8. Мы некоторое время подержали их на кухне в тепле крошили им





# Проверьте себя

3. Сложносочиненное (ССП)
4. Бессоюзное сложное (БСП)
5. Сложносочиненное (ССП)
7. Бессоюзное сложное (БСП)
9. Сложносочиненное (ССП)



## ***Прочитайте, докажите , что в тексте 4 сложных предложения***

Как-то в горах мы подошли к юрте пастуха. **1**Юрта охранялась громадными черными собаками, и они встретили нас свирепым лаем. Вскоре показался хозяин и пригласил нас в свою юрту.

**2**Вдруг над самой юртой грянул гром, и первые крупные капли дождя загрохотали по войлоку крыши. Гроза разразилась не на шутку. **3**Сверкали молнии , дождь все усиливался, и через пять минут он перешел в стремительный ливень с градом. **4**Наша юрта бомбардировалась крупинками града, и отдельные градины валялись у наших ног или шипели на огне очага. На полу юрты показалась вода.