

# ЛЕКСИКА. ПРЯМОЕ И ПЕРЕНОСНОЕ ЗНАЧЕНИЕ СЛОВА

РУССКИЙ ЯЗЫК, 5-й КЛАСС, Ч. 1



Урок №19

© ООО «Баласс», 2012

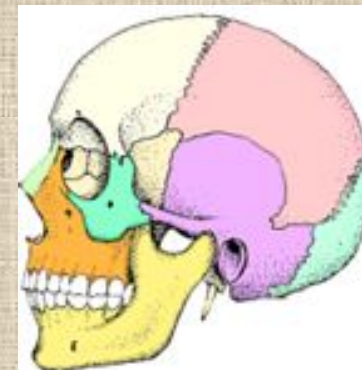
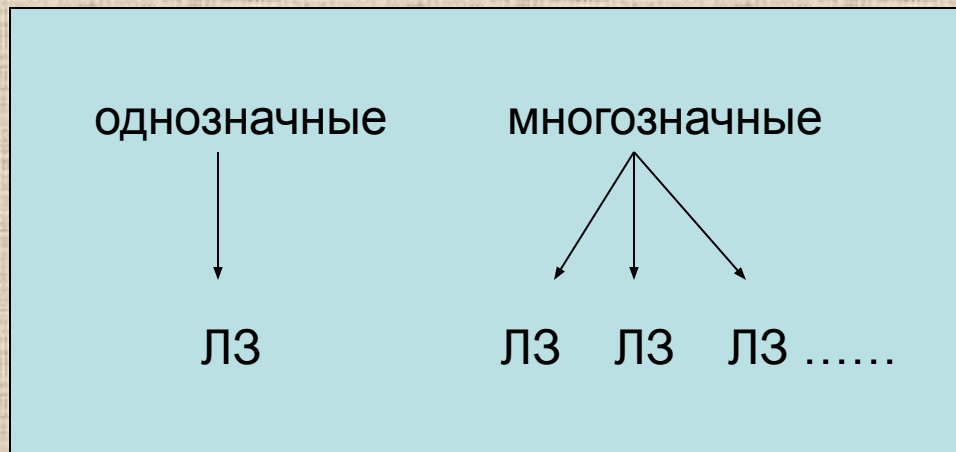
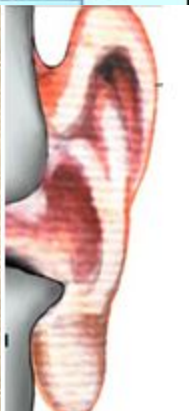
# Вспоминаем то, что знаем

Определите лексические значения слов:

*раковина*

*трепанация*

Найдите нужную для себя информацию,  
выполнив задания к упр. 82.



Сделайте вывод: какие слова называются  
многозначными, а какие – однозначными.

Сравните своё определение с текстом в учебнике и составьте схему  
«Однозначные и многозначные слова».

Проверьте себя.

# Определяем проблему урока

Сравните значения слова *журавль*.



Большая болотная птица с длинными ногами и длинной шеей.

Длинный шест у колодца для подъёма воды.



Какое из значений будет основным (прямым), а какое – вторичным (переносным)?

Как вы думаете, почему?

Сформулируйте проблему урока.

Как определить прямое и переносное значения?

Чем они отличаются?





# Решаем проблему, открываем новые знания



Что общего есть у разных значений слова **журавль**?

Выберите нужный признак:

цвет

действие

форма

ощущение

внешний вид



В чём сходство значений слова **раковина**?  
(См. упр. 82.)

Найдите слова в упр. 84, 85, которые также имеют связь между значениями. В чём заключается эта связь?

Сравните результаты.



# Обобщим наблюдения

раковина (морская)	форма	раковина (ушная)
журавль (птица)	внешний вид	журавль (колодец)
каша (блюдо)	ощущение	каша (неразбериха)
булькать (о воде)	действие	булькать (о голосе)

Какие значения этих слов будут первичными, т.е. прямыми?  
В какие значения можно внести компонент «как бы», «похоже», т.е. произвести перенос названия на другой предмет?

Сделайте вывод об особенностях прямого и переносного значений слова.

Проверьте свои предположения по учебнику (1-й текст в рамке).





## Работа в парах.

Прочитайте 2-й текст в рамке (п. 7) и заполните ячейки примерами.



карта полушарий

метафора

общезыковая

авторская



*идёт, летит, убежало*  
(о неживом)

*очки полушарий*  
(географическая карта)

Сделайте вывод: чем отличается общезыковая метафора от авторской.

Прямое значение – первичное, основное значение слова.  
Переносное значение (метафора) возникает у слова, если между предметами (явлениями) есть сходство.

Ответьте на вопрос после текстов в рамках.



# Рефлексия

Выберите правильные утверждения (запишите номера в тетрадях).

1. У любого слова может быть прямое и переносное значение.
2. **Метафора – это переносное значение слова.**
3. **Переносное значение возникает у слова на основе сходства между предметами (явлениями).**
4. **Раковина (морская), журавль (птица) – это метафора (общезыковая).**
5. **Убежало** (о молоке), **кольцо** (дыма), **золотая** (об осени) – это прямые значения слова.
6. **Прямое значение в толковом словаре представлено первым.**

**2, 3, 6**