

ДМИТРИЙ ДАЛЬ



ВТОРНИК 17:00 МСК

ПУНКТУАЦИЯ

- 1 ЗАДАНИЕ 19
- 2 МНОГО ТРЮКОВ
- 3 МЕТОД ГРАММАТИЧЕСКИХ ОСНОВ

ВЕБИНАРИУМ



НАС СЛЫШНО?



**ОЦЕНИ
КАЧЕСТВО ЗВУКА В ЧАТЕ**
от **1** до **10**

Сложное предложение

1. Определение СП;
2. Основные характеристики;
3. Пунктуационные особенности;
4. Способы их определения



Что сложного?

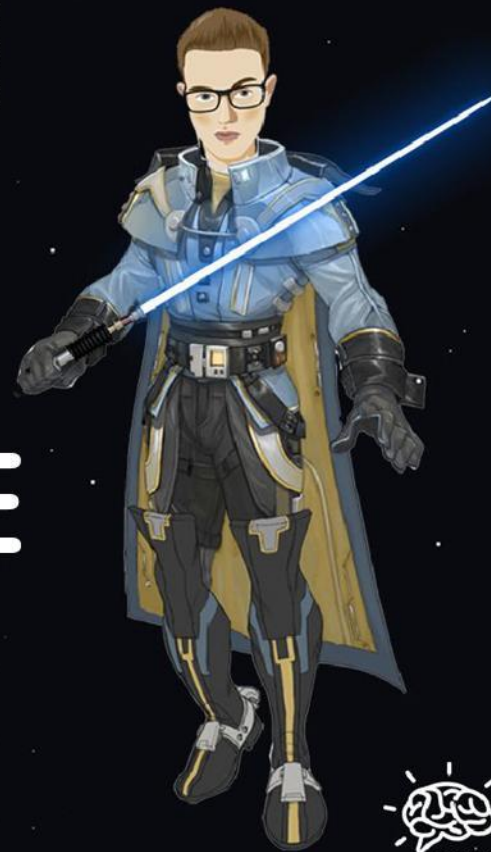


Извините, это сервис глупых вопросов?

Лев Николаевич Толстой. Два Гусара

В 1800-х годах, в те времена, когда не было еще ни железных, ни шоссейных дорог, ни газового, ни стеаринового света, ни пружинных низких диванов, ни мебели без лаку, ни разочарованных юношей со стеклышками, ни либеральных философов-женщин, ни милых дам-камелий, которых так много развелось в наше время, - в те наивные времена, когда из Москвы, выезжая в Петербург в повозке или карете, брали с собой целую кухню домашнего приготовления, ехали восемь суток по мягкой, пыльной или грязной дороге и верили в пожарские котлеты, в валдайские колокольчики и бублики, - когда в длинные осенние вечера нагорали сальные свечи, освещая семейные кружки из двадцати и тридцати человек, на балах в канделябры вставлялись восковые и спермацетовые свечи, когда мебель ставили симметрично, когда наши отцы были еще молоды не одним отсутствием морщин и седых волос, а стрелялись за женщин и из другого угла комнаты бросались поднимать нечаянно и не нечаянно уроненные платочки, наши матери носили коротенькие талии и огромные рукава и решали семейные дела выниманием билетиков, когда прелестные дамы-камелии прятались от дневного света, - в наивные времена масонских лож, мартинистов, тугендбунда, во времена Милорадовичей, Давыдовых, Пушкиных, - в губернском городе К. был съезд помещиков, и кончались дворянские выборы.

ПРОСТОЕ
VS
СЛОЖНОЕ



Простое VS сложное

Простое предложение – 1
грамматическая основа.

Сложное предложение – 2 и
более.

Грамматическая

ОСНОВА

Главные члены предложения.
Без них предложению не быть.

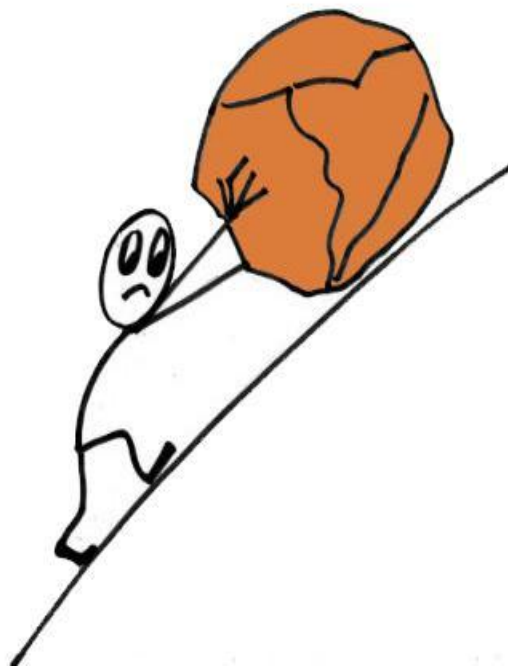
Подлежащее и сказуемое.

↑
Палка

↑
2палка

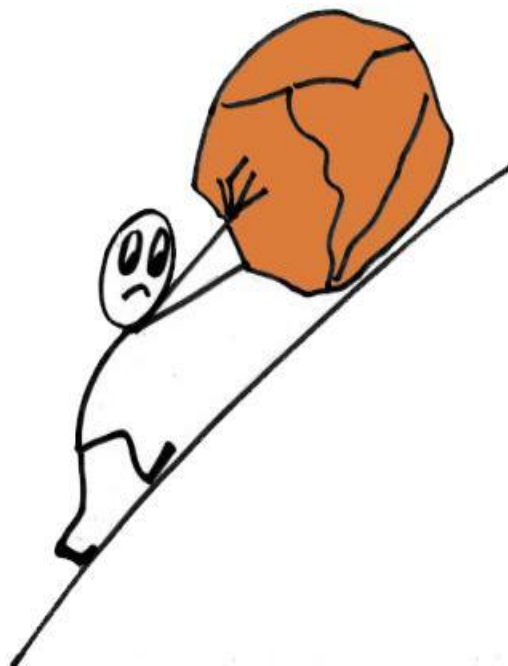
Подлежащее

О чём говорится в предложении.
Кто?что? ТОЛЬКО Именительный
падеж.



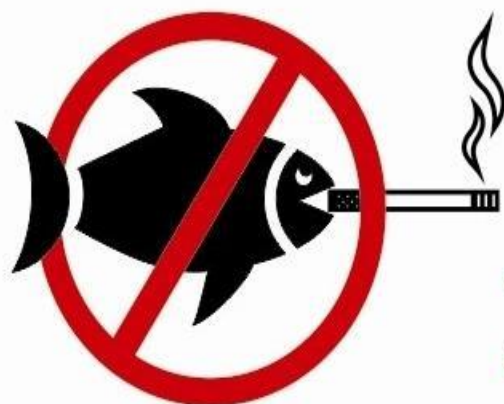
Сказуемое

То, что сказано о подлежащем.
Обычно действие (глагол).



Сказуемое

Курить – здоровью вредить.



**КУРЕНИЕ
В ЗДАНИИ
ЗАПРЕЩЕНО**

Сложные предложения

- 1) Сложносочинённые предложения (ССП);
- 2) Сложноподчинённые предложения (СПП);
- 3) Бессоюзные предложения (БСП).

ССП

Тренер заболел, и занятия перенесли.



ССП

**Мы общались, как будто были
занкомы сто лет.**





БСП

**Ветер с моря дул, Даль вёл
вебинар.**

Второй закон Даля:

Разные предложения – разделяются.

Отдели друг от друга все простые предложения в составе сложного.

Минимальное количество запятых (MinКолЗап) =
Количество ПП (КолПП) - 1

$$\text{MinКолЗап} = \text{КолПП} - 1$$



Внимание

Одно простое предложение, может быть внутри другого. На ЕГЭ такие любят.

Студенты кричали: «Долой науку» - и, если бы не выстрелил пистолет преподавателя, точно бы ушли с пары.

Расставь знаки препинания

Н.В. Гоголь верил в то (1) что от его пламенного слова вспыхнут человеческие сердца (2) и (3) когда его поэма попала в руки читателей (4) он напряжённо ждал минуты чудесного преобразования.

Чтобы выполнить 19 задание ЕГЭ:

- 1) Сначала подчеркни все главные члены предложения!
- 2) Найди все грамматические основы!
- 3) Найди границы этих простых предложений и поставь там запятую!
(союзы, смысл, конец/начало предложения).

Расставь знаки препинания

Постепенно (1) вырос город (2) в
названии (3) которого (4) сохранился(5)
аромат окружающих его красных боров.

Расставь знаки препинания

Я окончательно убедился в том (1) что заблудился совершенно (2) и пошёл наугад туда (3) где бесконечно тянулись поля.

Расставь знаки препинания

Пойманные скворцы быстро привыкают к людям (1) и (2) если живут в доме (3) летают по комнатам (4) радуются своему хозяину и доверчиво садятся ему плечо.

Расставь знаки препинания

Каждая книга (1) изучать (2) которую (3)
вам предстоит в течение учебного года
(4) представляет собой сокровищницу
знаний.

Конец

Титры

Титры

Титры

Титры

