

1 класс
Русский язык
Тест



«Закрепление изученного»



1. Укажи трёхсложное слово



А) портрет

Б) мир

В) шагаю

Г) аквариум

1. Укажи трёхсложное слово



А) портрет

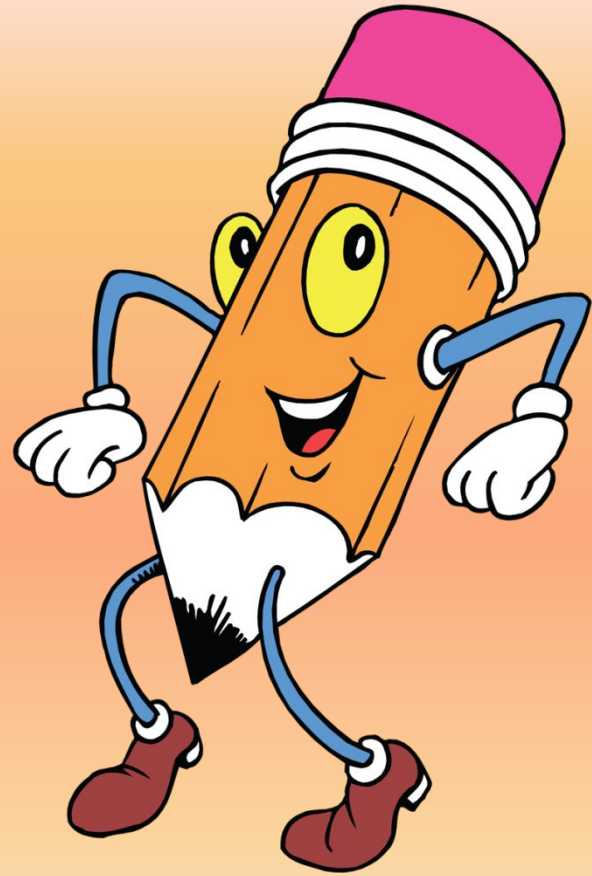
Б) мир

В) шагаю

Г) аквариум

2. Укажи слово, в котором ударным является второй слог.

- А) сапоги**
- Б) квартира**
- В) облако**
- Г) карантин**



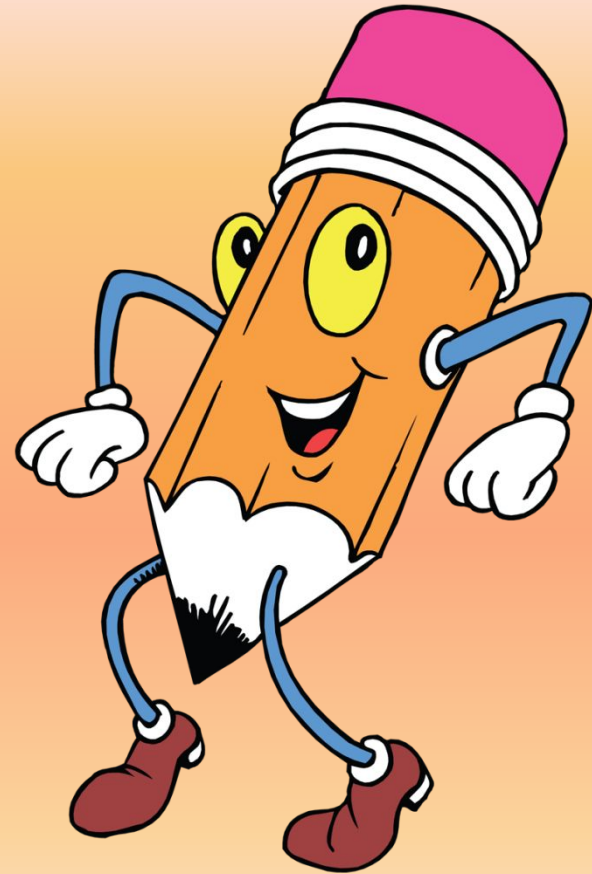
2. Укажи слово, в котором ударным является второй слог.

А) сапоги

Б) квартира

В) облако

Г) карантин



**3. Какое слово нельзя
разделить для переноса?**

- (А) погода**
- (Б) осенний**
- (В) осень**
- (Г) улица**

**3. Какое слово нельзя
разделить для переноса?**

- (А) погода**
- (Б) осенний**
- (В) осень**
- (Г) улица**

4. Какое слово всегда пишется с большой буквы?

- А) волга**
- Б) город**
- В) деревня**
- Г) фамилия**



4. Какое слово всегда пишется с большой буквы?

- А) волга**
- Б) город**
- В) деревня**
- Г) фамилия**



**5. Укажи слово с разделительным
МЯГКИМ ЗНАКОМ**



А) деньки

Б) строитель

В) вьюга

Г) мальчики

**5. Укажи слово с разделительным
МЯГКИМ ЗНАКОМ**



А) деньки

Б) строитель

В) вьюга

Г) мальчики

**6. Укажи слово, в котором все
согласные звуки мягкие**

А) женьшень

Б) ящик

В) часики

Г) вишня



**6. Укажи слово, в котором все
согласные звуки мягкие**

А) женьшень

Б) ящик

В) часики

Г) вишня



7. В каком из слов: лёжа, висся, стоя, сидя — ударение падает не на тот же слог, что и во всех остальных?

(А) лёжа;

(Б) висся;

(В) стоя;

(Г) сидя;

(Д) во всех словах ударение падает на один и тот же слог.

7. В каком из слов: лёжа, висся, стоя, сидя — ударение падает не на тот же слог, что и во всех остальных?

(А) лёжа;

(Б) висся;

(В) стоя;

(Г) сидя;

(Д) во всех словах ударение падает на один и тот же слог.

8. СКОЛЬКО ЗВУКОВ В СЛОВЕ СЪЁМКА ?



А) 6

Б) 7

В) 8

Г) 9

8. Сколько звуков в слове СЪЁМКА ?



А) 6

Б) 7

В) 8

Г) 9

**9. В каком слове допущена
ошибка?**

- А) мальчик**
- Б) печка**
- В) лошадь**
- Г) солнечный**

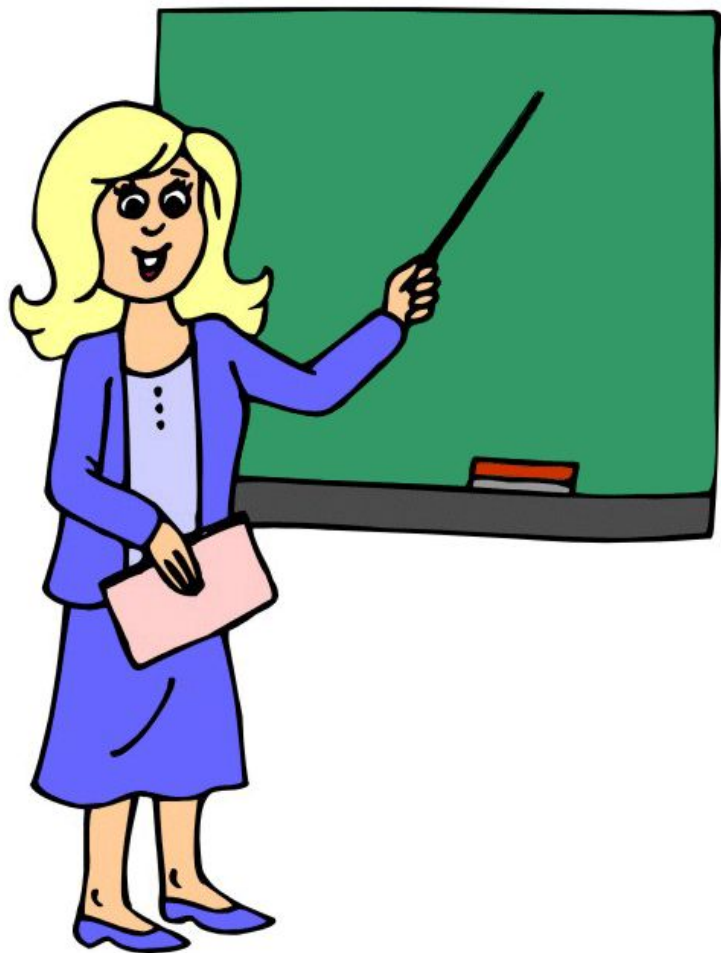


**9. В каком слове допущена
ошибка?**

- А) мальчик**
- Б) печка**
- В) лошадь**
- Г) солнечный**



10. Укажи слово, в котором букв больше, чем звуков.



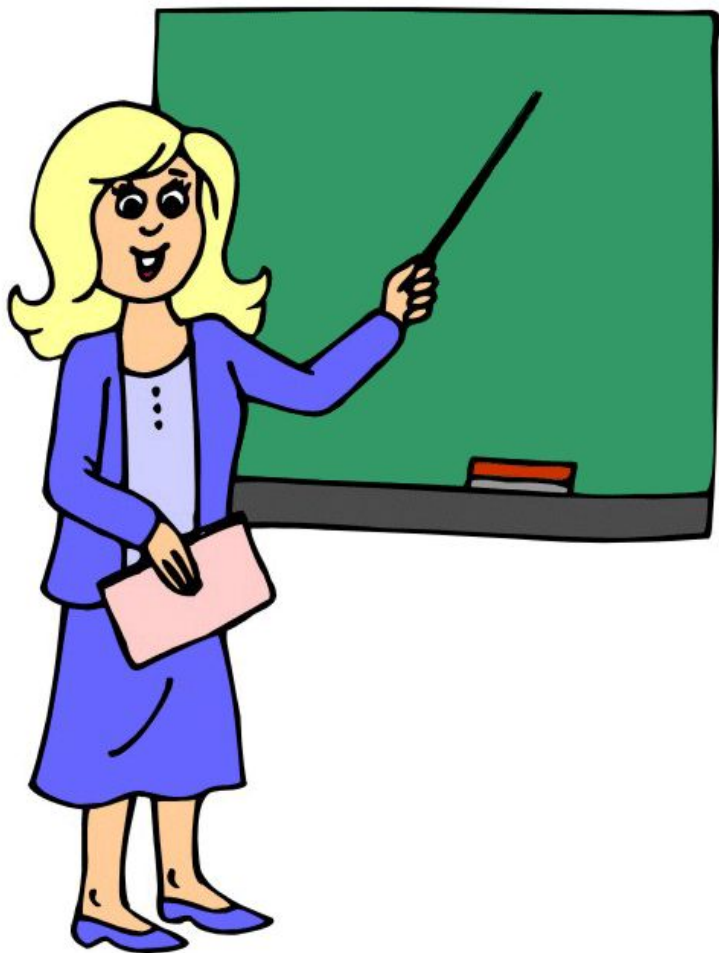
А) воробей

Б) пальто

В) вьюга

Г) яблоко

10. Укажи слово, в котором букв больше, чем звуков.



А) воробей

Б) пальто

В) вьюга

Г) яблоко

**11. В какой строке слова
расположены по алфавиту?**

А) шкаф, стол, стул, кресло

**Б) арбуз, графин, журнал,
сторож**

**В) обруч, остров, зефир,
носорог**

Г) утро, филин, шкаф, бабочка

**11. В какой строке слова
расположены по алфавиту?**

А) шкаф, стол, стул, кресло

**Б) арбуз, графин, журнал,
сторож**

**В) обруч, остров, зефир,
носорог**

Г) утро, филин, шкаф, бабочка

12. Сколько гласных звуков в русском алфавите?



А) 10

Б) 9

В) 7

Г) 6

12. Сколько гласных звуков в русском алфавите?



А) 10

Б) 9

В) 7

Г) 6

Ключи

1) В

2) Б

3) В

4) А

5) В

6) В

7) Б

8) А

9) Г

10) Б

11) Б

12) Г

Источники

Заяц

<http://sevelina.ru/images/uploads/2012/05/n.gif>

Осень

http://icon.s.photosight.ru/img/d/f50/3436413_large.jpg

Учитель у доски

http://rerefat.ru/tw_files2/urls_1/237/d-236545/236545_html_3409a1ef.png

Динозаврик

http://gallery.forum-grad.ru/files/6/6/6/8/9/novogodnij_drakon_08.jpg

Белка

http://img1.liveinternet.ru/images/attach/c/3/77/616/77616411_0_5a2e7_c211b13f_XL.png

Профессор

http://img0.liveinternet.ru/images/attach/c/2/65/824/65824485_32092014_19852972eedea08b49e192ce60024c6d.gif

Пчела

<http://www.playcast.ru/uploads/2012/12/08/4197115.png>

Нюша

http://100-bal.ru/pars_docs/refs/131/130143/130143_html_1051c60a.png

Карандаш

<http://mamietitine.m.a.pic.centerblog.net/0ab97cc1.png>

Буратино

http://img-fotki.yandex.ru/get/4606/tatyana2q8-medvedeva.123/0_534cb_5d4c4cfe_XL

Незнайка

<http://img.9111.ru/img/urists/big/1807306.jpg>