



УРОК РУССКОГО ЯЗЫКА В 1 КЛАССЕ

ТЕМА УРОКА : РОДСТВЕННЫЕ СЛОВА

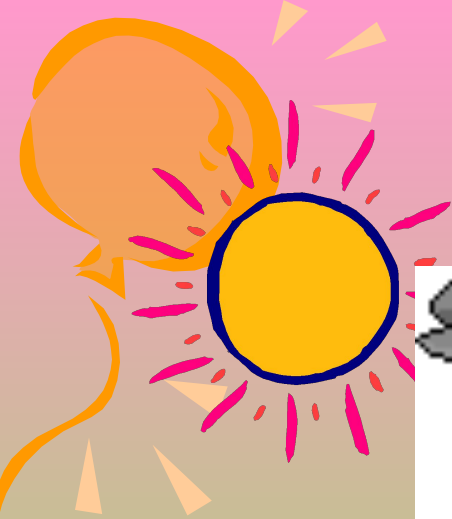
Учитель начальных классов
МБОУ СШ № 8
а. Псейтук
Схаляхо З.Ч.

Цели урока

1. Ознакомить с признаками родственных однокоренных слов.
2. Развивать умение сравнивать слова.
Подбирать однокоренные.
3. Учить выделять общую часть родственных слов.
4. Способствовать развитию речи учащихся.
5. Формировать орфографическую зоркость.
6. Развивать устную и письменную речь.



РОС



росло

ло

росток

проросло

ро

с



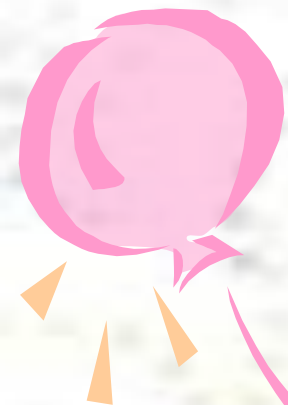
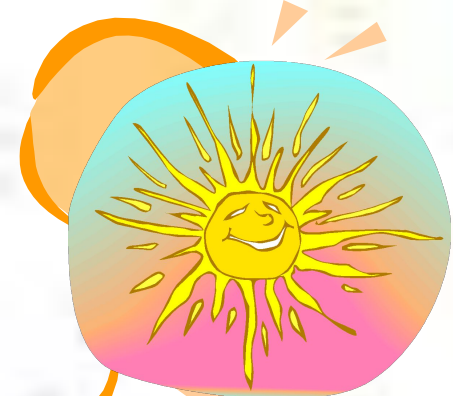
РОС

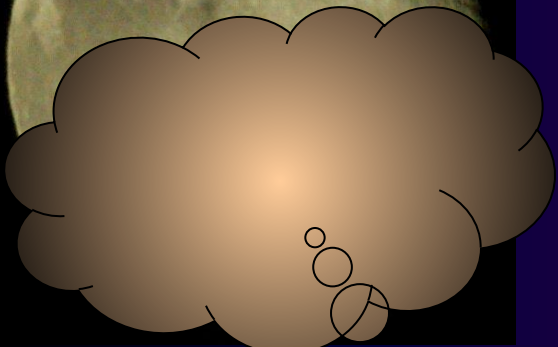
РОСЛО

ПРОРОСЛО

ВЫРОСЛО

РОСТОК





ЛУНа



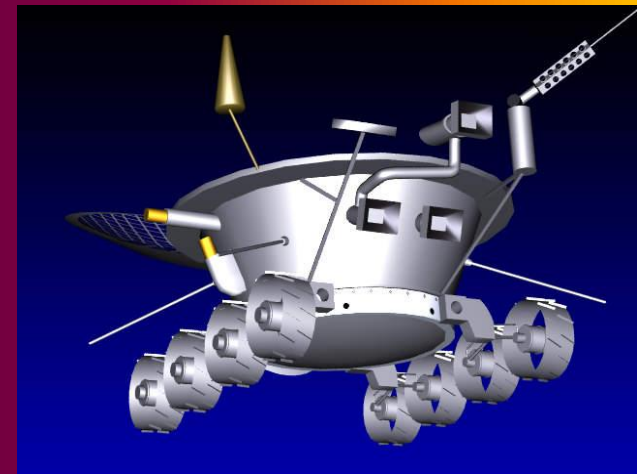
при ЛУНился



ЛУНОход

без ЛУНный

ЛУНатик



Кто правильней?



СТОЛ



ГРИБ



ДОМ



ЛИСТ



ВИНТ

- СТОЛ -



НА-



- ОВАЯ



- ЫНАЯ

- ИК



- ЯР

Задание

- ГРИБ -



- ОК

- НИК



- НОЙ

- НИЦА



Задание

- ДОМ -



- ИК



- ИЩЕ



- АШНИЙ

Задание

- ЛИСТ -



- ИК



- ОК



- ВЕННИЦА

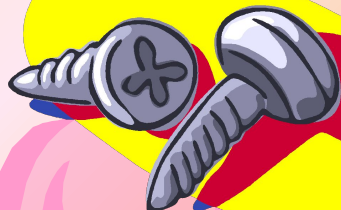
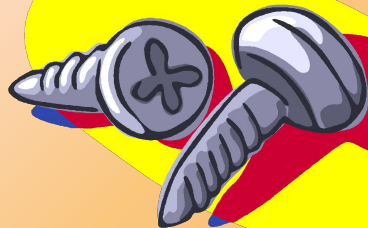


- ОЧЕК

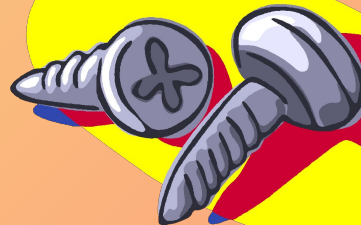


Задание

- ВИНТ -

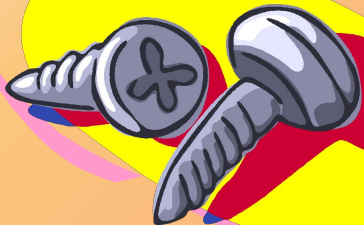


- ИК



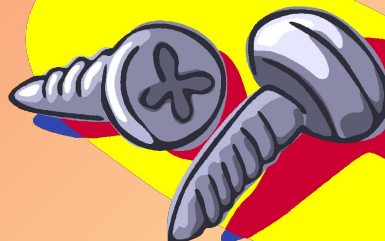
- ОВОЙ

ВЫ -



- ИТЬ

ЗА -



- ИТЬ

Далее

В гости к родственникам



БЕГОТНЯ
ГОВОРИТЬ
ГОЛОСИСТЫЙ
МАЛЮТКА
ГОВОРЛИВЫЙ
ГОЛОСИЩЕ

БЕГСТВО
МАЛЫШКА

ГОЛОСОК
БЕГЛЕЦ

МАЛЫШ
ГОВОРУНЯ
ГОЛОСОВАТЬ
ВЫГОВОР

МАЛЕНЬКИЙ
БЕГУН

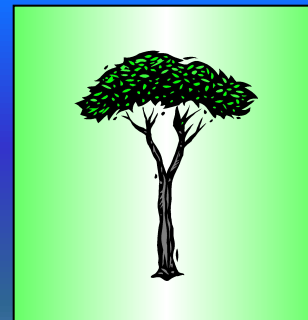
МАЛО
ПРИГОВОР



Родственники осины



ПОДОСИНОВИК



ОСИНКА



ОСА

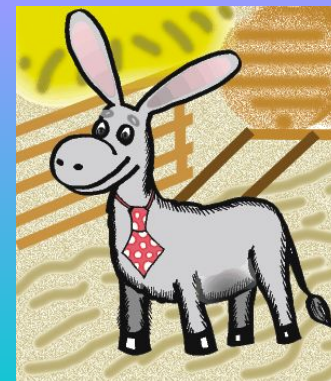
ОСЛИННЫЙ

(ХВОСТ)



ОСИНОВЫЙ

(ЛИСТ)



ОСЁЛ

ПОЛМИНУТКИ ДЛЯ ШУТКИ

ПОПЛЯСАЛИ ПО СНЕГАМ
СНЕЖНЫЕ МЕТЕЛИ.

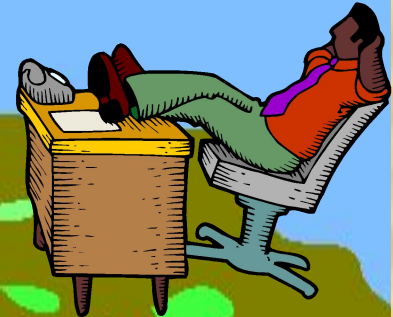
СНЕГИРИ СНЕГОВИКАМ
ПЕСНЮ ПРОСВИСТЕЛИ.

У ЗАСНЕЖЕННОЙ РЕКИ
В СНЕЖНОМ ПЕРЕУЛКЕ,
ЗВОНКО НОСЯТСЯ СНЕЖКИ
РЕЖУТ СНЕГ СНЕГУРКИ.



ГРОЗНЫЙ
ГРОЗОВОЙ
ГРОЗА ГРОЗДЬ

ЛЕНЬ
ЛЕНТЯЙ
ЛЕНТА
ЛЕНИВЕЦ



Г Н Ё З Д А

МАЛЫШ
МАЛЯР
МАЛЯВКА
МАЛЕНЬКИЙ

КОНЮШНЯ
ПОДОКОННИК
КОННИК
КОННИЦА



РОДСТВЕННИКИ?

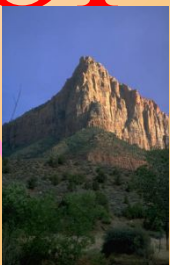
РИС



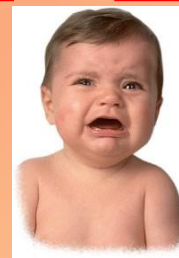
РИС УНОК



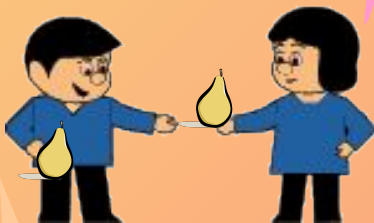
ГОР А



ГОР Е



ДЕЛ ИТЬ



ДЕЛ О



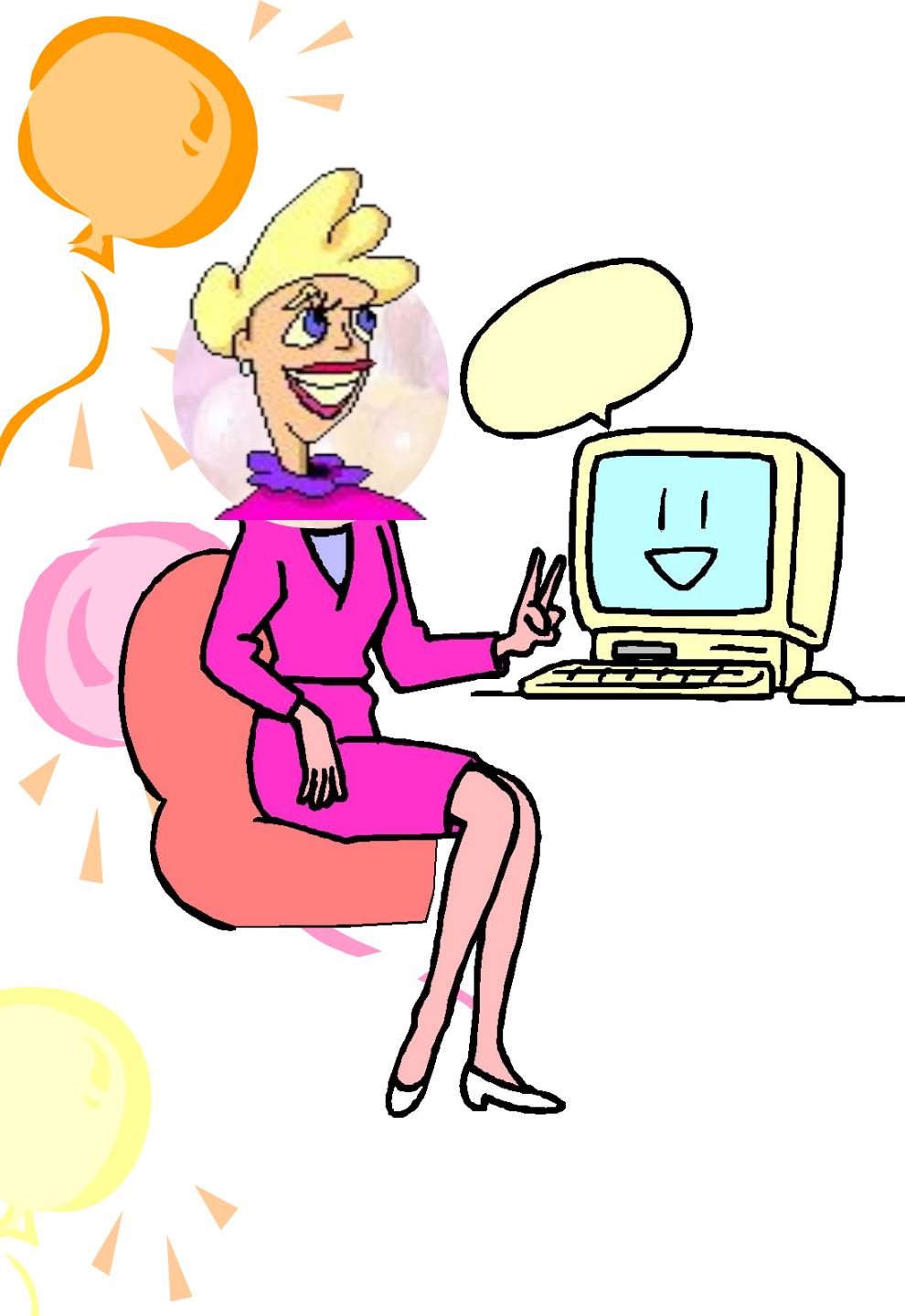


УГОЛОК

ГОЛЫШ

Вывод

Слова, которые имеют общую часть и общее значение, называются родственными. Общая часть родственных слов называется корнем.



МОЛОДЦЫ