

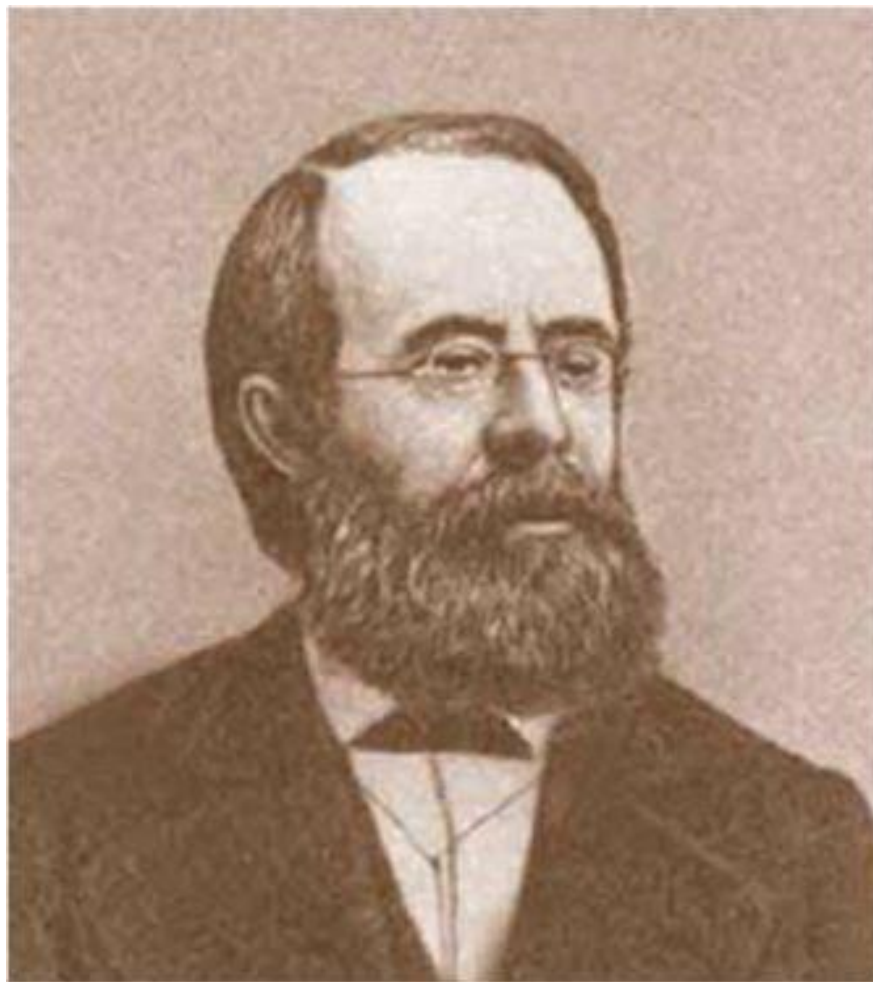


Сахалыы

АЛФАВИТ



Отто фон Бётлингк.



1851 с. алфавит

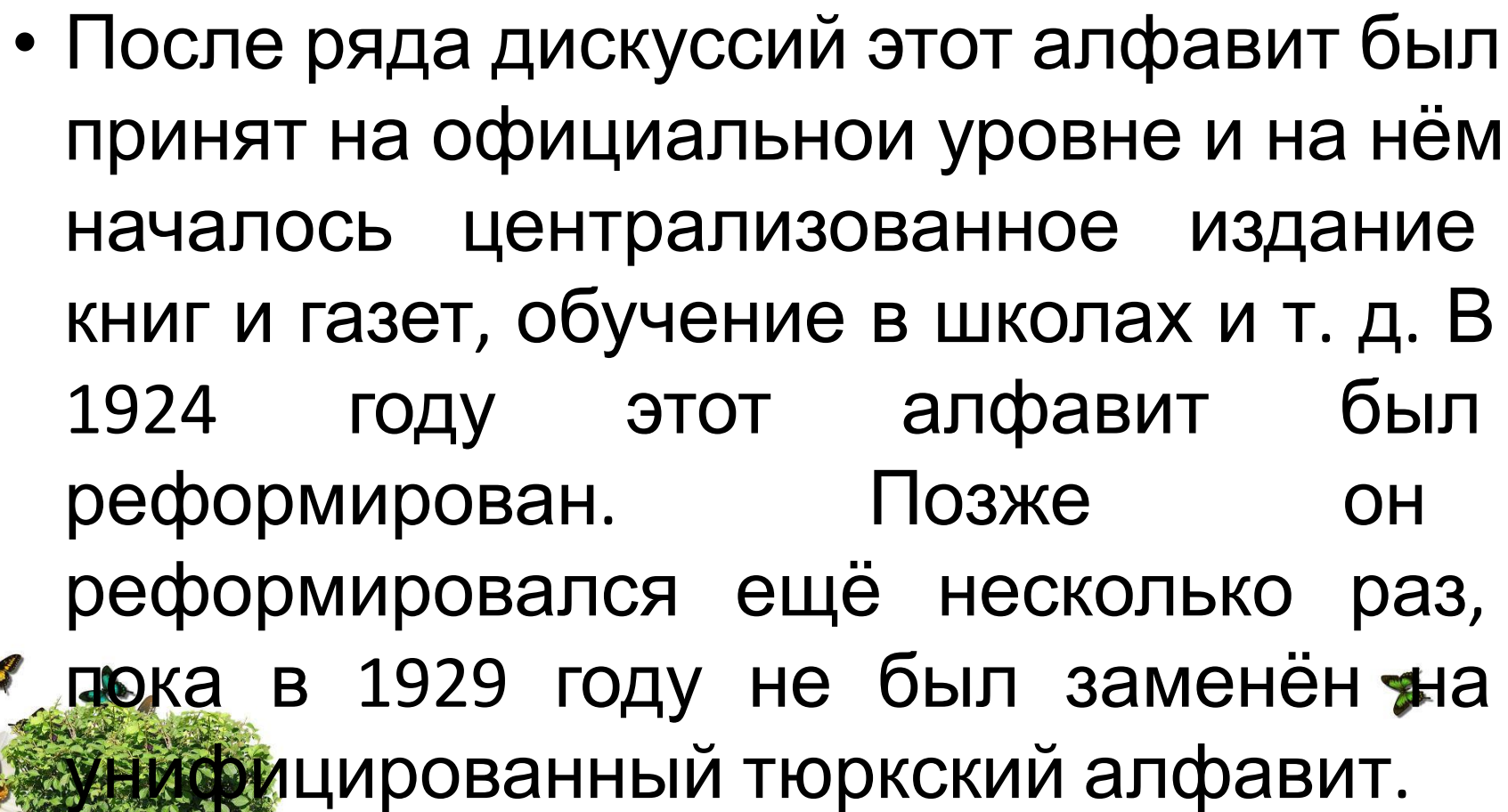
• А а, Ä ä, О о, Ö ö, I i, Ы ы,
У у, Ў ў, К к, Х х, Г г, Б б,
Н н, Т т, Д д, Н н, Ч ч, Ц
ц, Н' н', П п, Б б, М м, Ј ј,
Љ ј, Р р, Л л, L l, С с, Ъ њ



Новгородов
Семен Андреевич
(13.02.1892 –
28.02.1924) -
ученый-лингвист,
бастакы саха
алфавитын
ааптара.

bu:kubalar.

a _a	e _e	ə _ə	æ _æ
ı _ı	ü _ü	ω _ω	w _w
ş _ş	i _i	u _u	y _y
k _k	q _q	g _g	ğ _ğ
ŋ _ŋ	t _t	d _d	n _n
c _c	z _z	ŋ _ŋ	p _p
b _b	j _j	J _J	m _m
r _r	l _l	Λ _Λ	s _s
h _h	:	.	

- 
- A decorative border surrounds the text. At the top, there is a blue, feathery or pine-like trim. On the left side, there are pink and yellow flowers, a green bush, and a butterfly. On the right side, there are yellow and pink flowers and a butterfly. At the bottom, there are white daisies, a green bush, a grassy field, and a butterfly.
- После ряда дискуссий этот алфавит был принят на официальном уровне и на нём началось централизованное издание книг и газет, обучение в школах и т. д. В 1924 году этот алфавит был реформирован. Позже он реформировался ещё несколько раз, пока в 1929 году не был заменён на унифицированный тюркский алфавит.

Якутский алфавит 1929—1939

ГОДОВ

A a B b C c Ç ç D d E e F f G g

Ɔ ɔ H h I i J j K k L l M m N n

O o Ө ө P p Q q R r S s Ş ş

T t U u V v W w X x Y y Z z

Z z

Б б

LARSEN

Алфавит

А	Б	В	Г	Д	Е	Ё
Ж	З	И	Й	К	Л	
М	Н	О	П	Р	С	Т
У	Ф	Х	Ц	Ч	Ш	
Щ	Ъ	Ы	Ь	Э	Ю	Я

Современный якутский алфавит

А а Б б В в Г г Б б Д д
Дь дь Е е Ё ё Ж ж З з И и
Й й К к Л л М м Н н Н н
Нь нь О о Ө ө П п Р р С с
Һ һ Т т У у Ү ү Ф ф Х х
Ц ц Ч ч Ш ш Щ щ Ъ ъ Ы ы
Ь ь Э э Ю ю Я я



СИДИ ПРАВИЛЬНО И НЕ ОТВЛЕКАЙСЯ



Посадка за парту



Посадка "готов к работе"



Посадка при письме



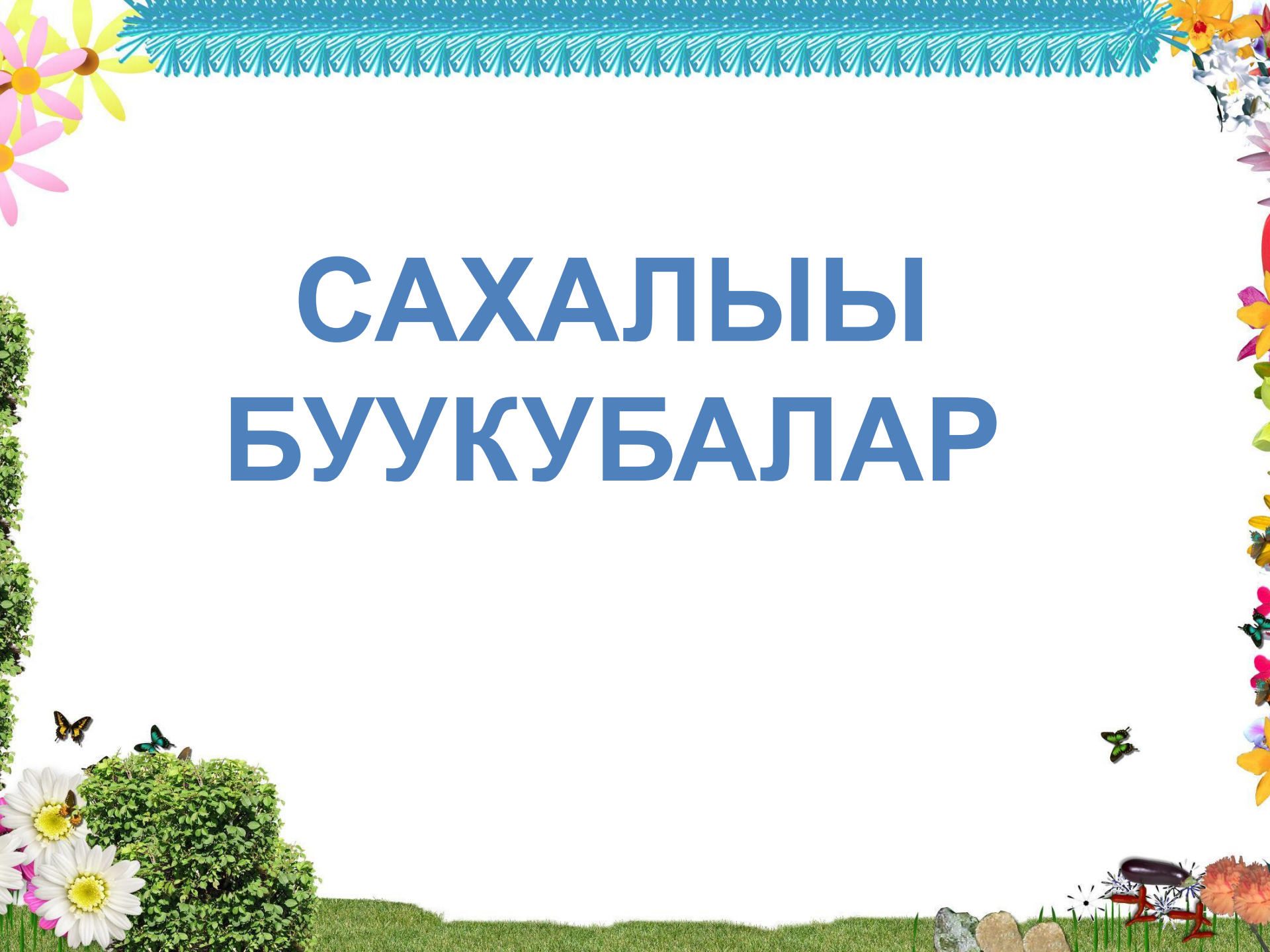
Посадка при чтении
и ручных работах



Выход из-за парты

**НЕ ОТВЛЕКАЙСЯ
ВО ВРЕМЯ УРОКА!**

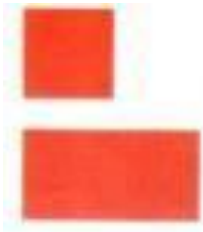
САХАЛЫЫ БУУКУБАЛАР





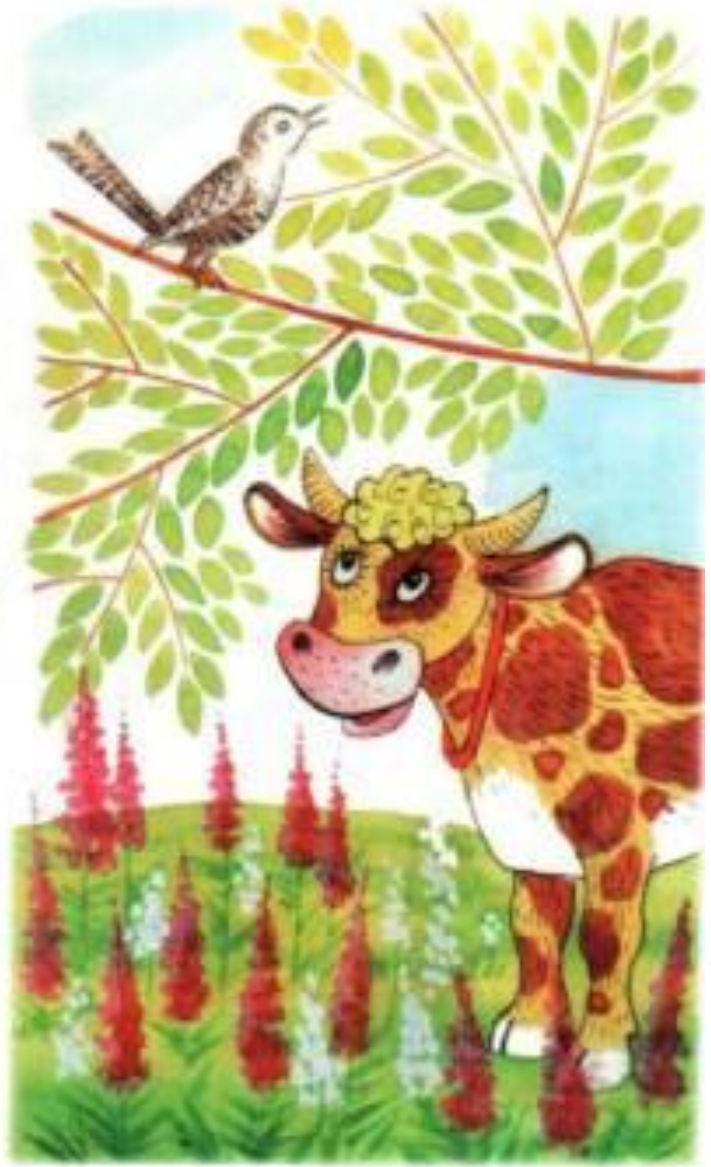
Y



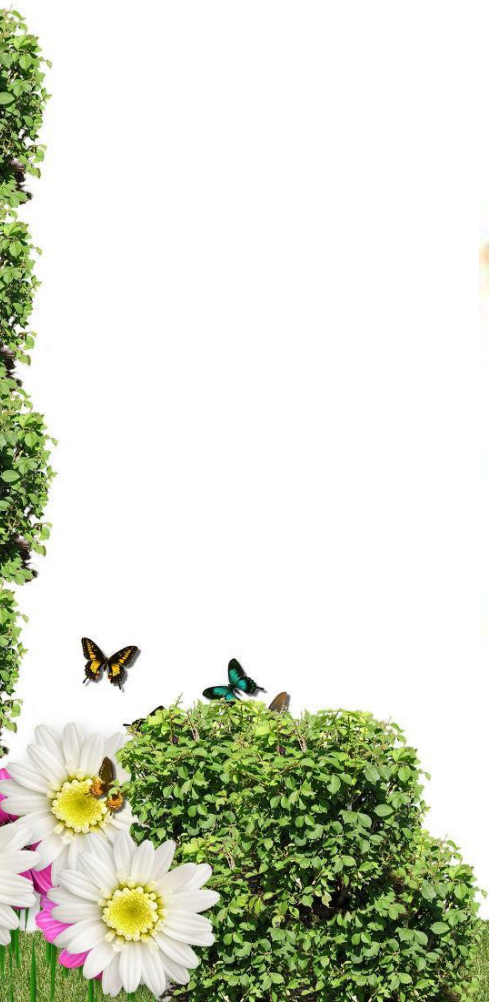


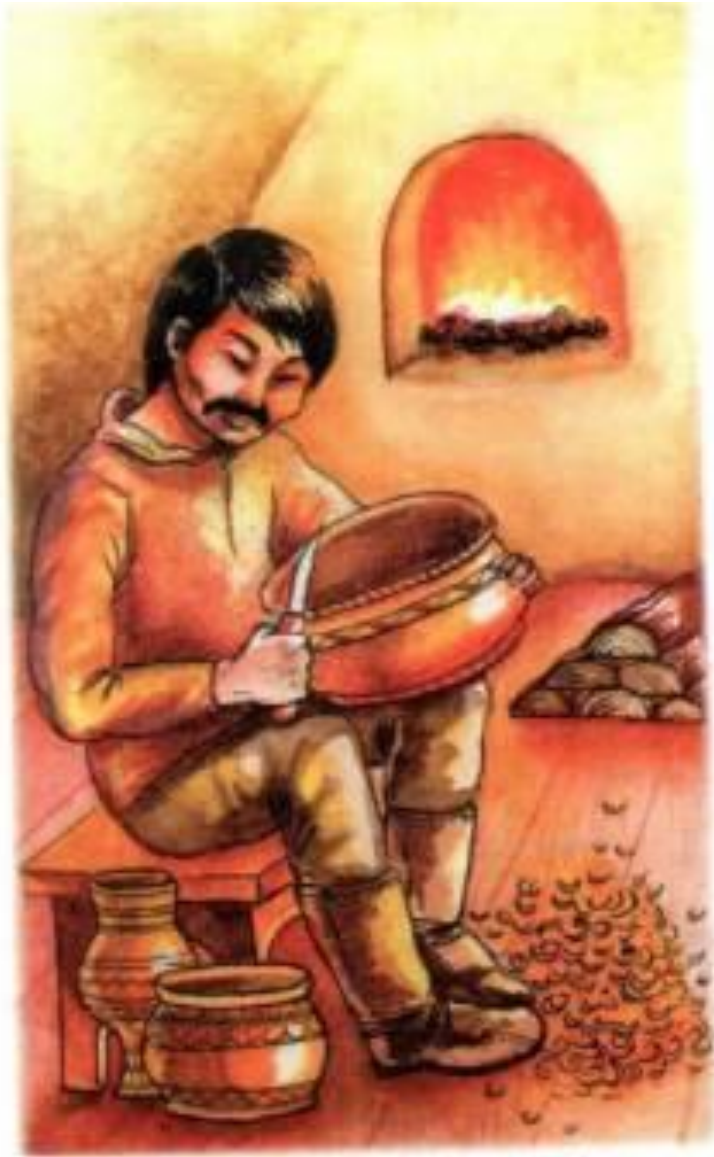
Ө





Б





h



ДЪ





НЪ





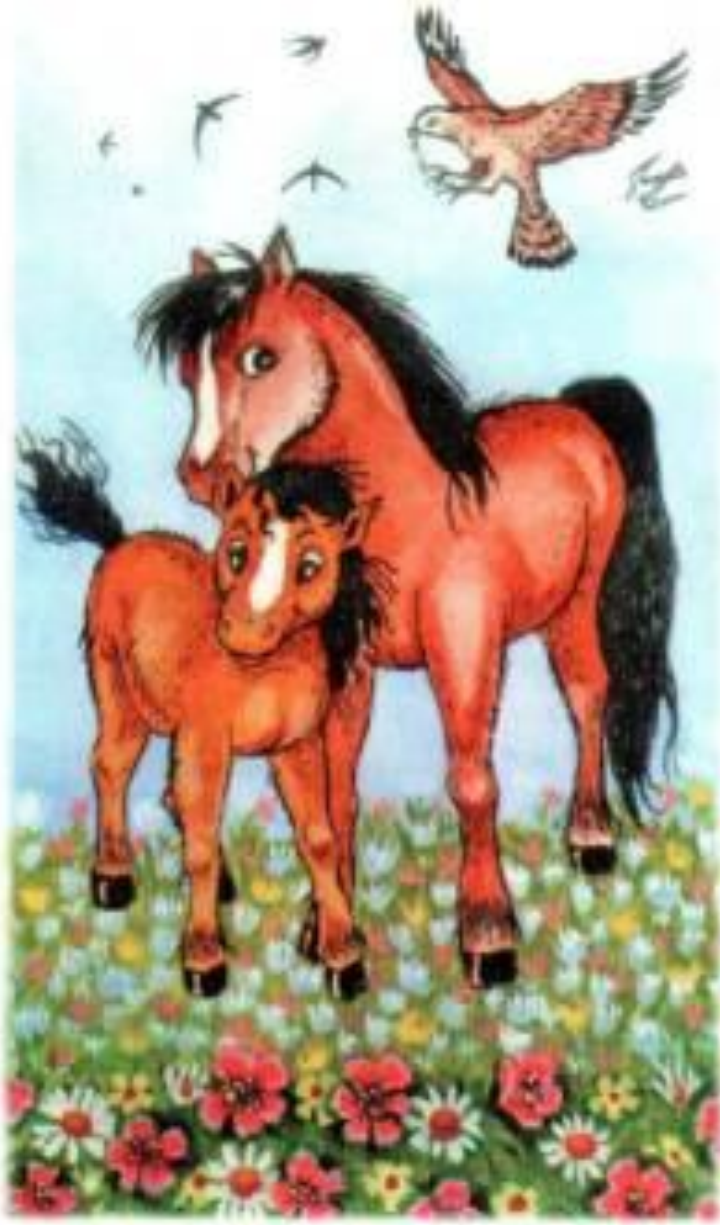
НН



bla



yo



Иэ



Yeø

