

# Географическое положение и особенности природы южных материков



# Содержание урока

- Состав группы южных материков.
- Понятие «Физико-географическое положение материка», план его описания.
- Особенности ФГП южных материков.
- Общие черты рельефа и размещения полезных ископаемых.
- Общие особенности климата и внутренних вод.
- Почвенная карта.
- Особенности расположения природных зон.

# Состав группы южных материков

Экватор



Южная Америка

Африка

Австралия

Антарктида

- 1. Почему эти четыре материка относят к группе южных материков?*
- 2. Частью какого материка они были раньше?*
- 3. Какие общие черты природы материков следует ожидать вследствие такого местоположения и истории развития?*

# Понятие «Физико-географическое положение материка»

**Физико-географическое положение материка** – это положение материка относительно поверхности Земли, других географических объектов, оказывающих влияние на его природу.

*Как географическое положение влияет на особенности природы материка?*

1. От географического положения зависит количество получаемого поверхностью материка солнечного тепла и осадков, их распределение по временам года.
2. Климат определяет характер почвенного покрова, размещение природных зон с различной флорой и фауной.

# План описания физико-географического положения материка

Самостоятельная работа по изучению плана описания ФГП материка (стр.311 учебника):

1. Прочтите пункты плана.
2. Выясните, чем похож план описания географического положения материка и план описания географического положения океана. В чем их различие?
3. Вспомните, что такое «меридиан», «параллель», «экватор» и «нулевой» и «180-й» меридианы, «географические координаты».
4. Как определить протяженность (длину) материка по карте?

*Подсказки:*

- Длина 1 градуса меридиана равна около 111 км, длина 1 градуса параллели различна.
- Для определения длины в градусах нужно найти координаты крайних точек материка и произвести арифметические действия:
  - сложить данные, если точки находятся в разных полушариях,
  - вычесть из большей величины меньшую, если точки находятся в одном полушарии.

# Особенности ФГП южных материков

**Задание:** Прочитать текст учебника на стр.100-101 и выписать в тетрадь особенности ФГП южных материков.

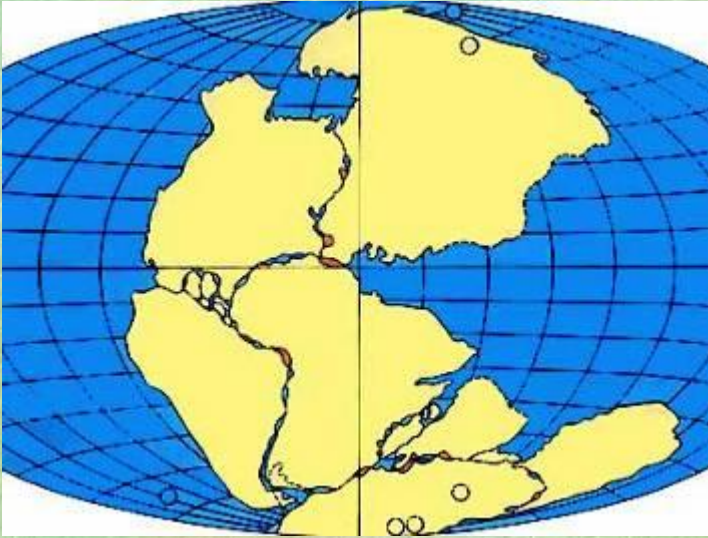
## *Особенности ФГП южных материков*

1. 3 материка (Южная Америка, Африка, Австралия) располагаются вблизи экватора, поэтому там преобладают высокие температуры в течение всего года.
2. Большая часть материков расположена в субэкваториальном и тропических поясах, лишь узкая полоса Южной Америки заходит в умеренный пояс.
3. Антарктида – единственный материк Земли, который располагается вблизи Южного полюса, что обуславливает исключительную суровость его природы.

## **Вывод?**

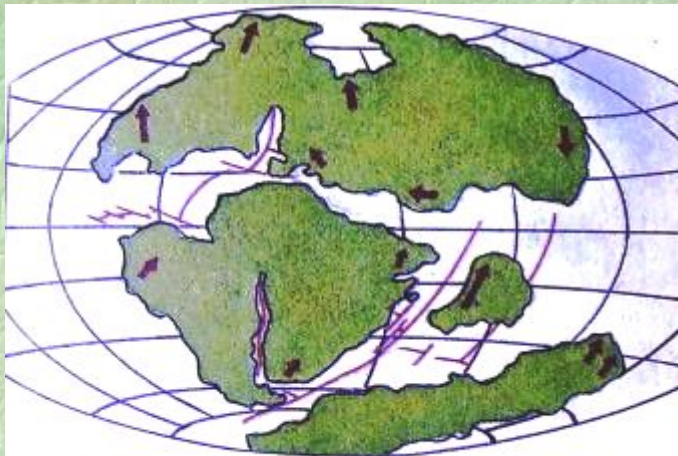
Географическое положение явилось причиной больших контрастов в природе южных материков - от вечного лета до вечной зимы.

# Общие черты рельефа и размещения ПОЛЕЗНЫХ ИСКОПАЕМЫХ



Пангея 200 млн.лет назад

Процесс раздвижения материков



Положение материков 135 млн лет назад



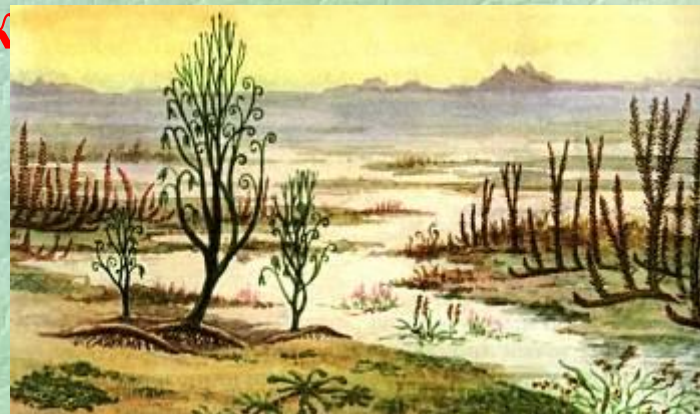
Положение материков 65 млн лет назад



В процессе формирования материков большую роль играло движение земной коры.

- Какие виды движения земной коры вы знаете?

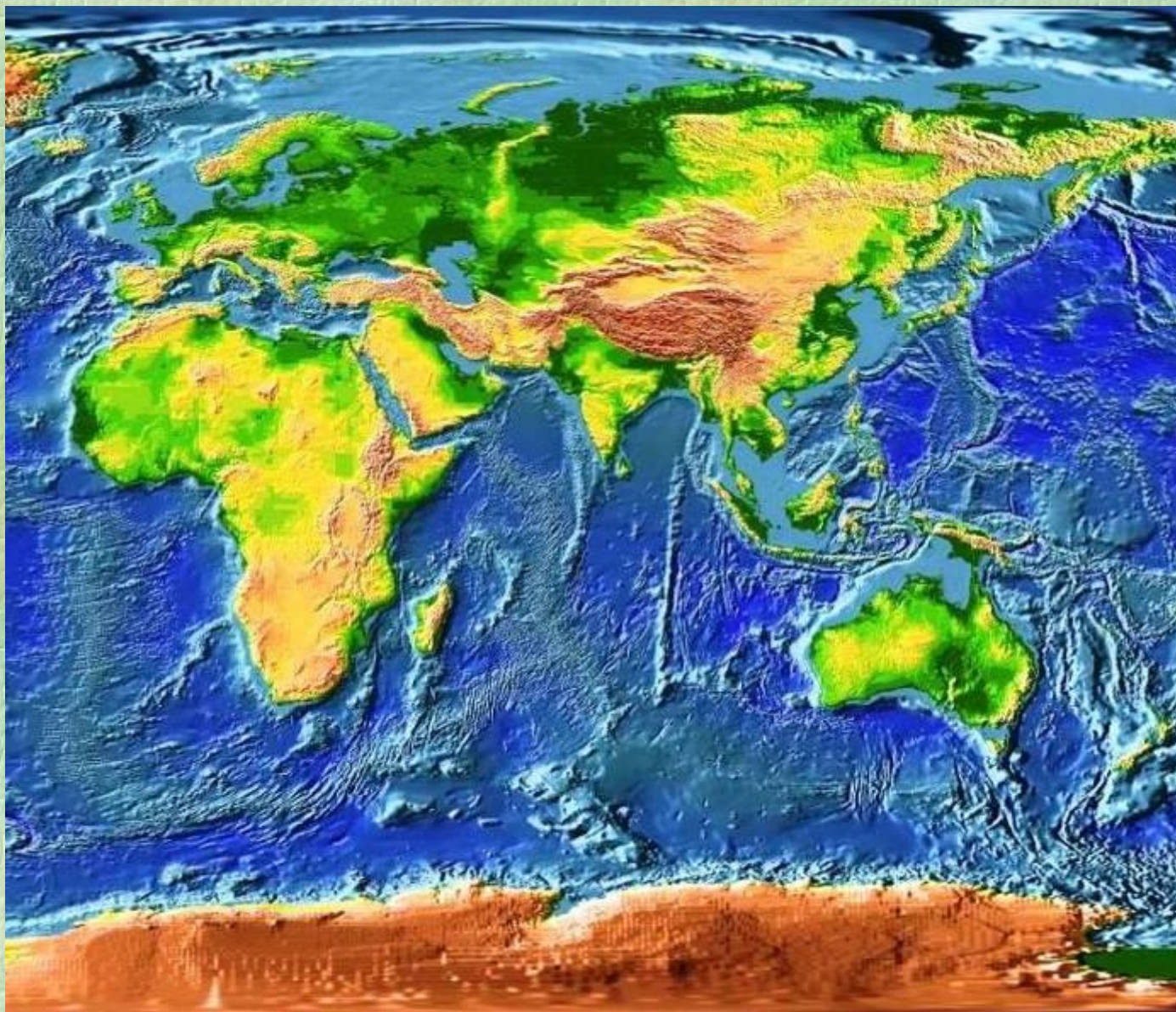
• К



С появлением атмосферы и биосферы начался процесс интенсивного преобразования поверхности Земли.







# Рельеф южных материков



**Задание: Рассмотрите физическую карту мира в атласе и ответьте на вопросы:**

- 1. Какие две крупные формы рельефа выделяются на материках?**
- 2. Какая из них занимает большую площадь?**
- 3. Где на материках располагаются крупные горные системы? Почему именно там?**

# Рельеф



# Полезные ископаемые южных материков



## Магматические:

- руды черных и цветных металлов,
- алмазы,
- благородные и редкие металлы.

В горах и на равнинах

## Осадочные:

- нефть и природный газ,
- фосфориты,
- каменный и бурый уголь.

На равнинах, сложенных толщами осадочных пород



# Общие особенности климата

*Климат определяет основные особенности природы материков, а также хозяйства и быта населения.*

## *Задание:*

1. Вспомните климатообразующие факторы .
2. Прочтите текст учебника на стр.103-105.
3. Расскажите о климатических условиях южных материков

**Количество солнечного тепла, господствующие воздушные массы и их движение, влияние океанов, характер подстилающей поверхности.**



# Внутренние воды материков



*Внутренние воды материков (реки, озера, подземные воды, ледники) зависят от климата и рельефа.*

## Вопросы:

1. В какие океаны несут воды реки Африки и Южной Америки? Почему? Назовите самые полноводные реки этих материков.
2. Почему многие реки имеют много водопадов и порогов?
3. В каких климатических поясах наибольшая сеть рек и много озер? Почему?
4. В каком климатическом поясе мало рек и озер? На каком материке их нет?
5. Как люди используют подземные воды, которых в недрах южных материков избыток?

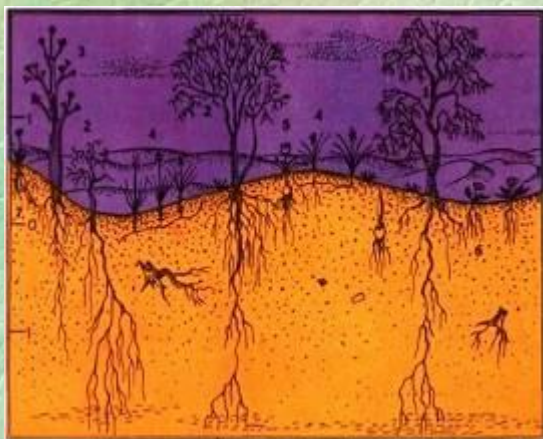


# Почвенная карта

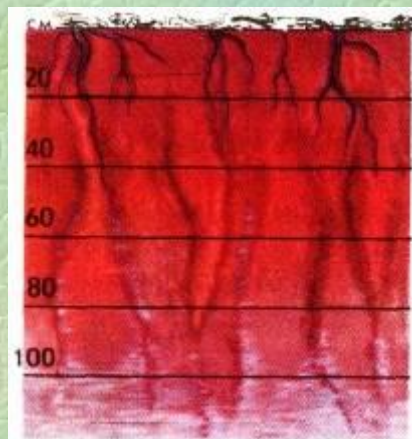
Почвы – один из компонентов природной зоны.

Расположение основных типов почв на земной поверхности и на каждом материке показано на тематической карте.

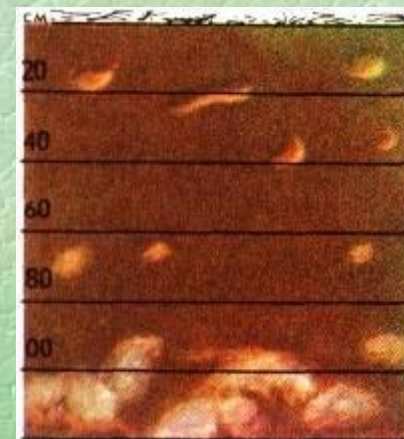
## Типы почв



Пустынные  
тропические почвы



Красно-желтые  
ферралитные почвы  
экваториальных лесов

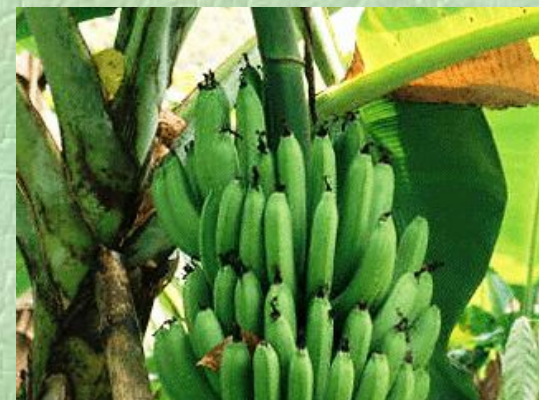


Красно-бурые  
почвы саванн

# Особенности расположения природных зон



Влажные тропические леса Африки и Южной Америки



**Прочтите вслух об  
этой природной  
зоне (стр.107)**



# Особенности расположения природных зон



Саванны и редколесья Африки, Австралии,  
частично Южной Америки.



**Прочтите вслух  
об этой  
природной зоне  
(стр.108)**

# Особенности расположения природных зон



Тропические пустыни Африки, Австралии и Южной Америки.



**Прочтите  
вслух об этой  
природной  
зоне (стр.109)**

# Особенности расположения природных зон



Природная зона антарктических пустынь  
Антарктиды



**Расскажите об этой  
природной зоне  
самостоятельно.**

# Проверим наши знания

1. Каковы особенности географического положения южных материков?
2. Назовите общие черты рельефа южных материков. Чем они объясняются?
3. В каких климатических поясах расположена большая часть материков, а в каких меньшая?
4. Как зависит характер течения реки рек Нила и Амазонки от рельефа?
5. Какие природные зоны занимают большую площадь и почему?

## Домашнее задание

- Изучить §§ 21-23.
- По желанию: подготовить сообщение об истории открытия и исследования Африки европейцами.

