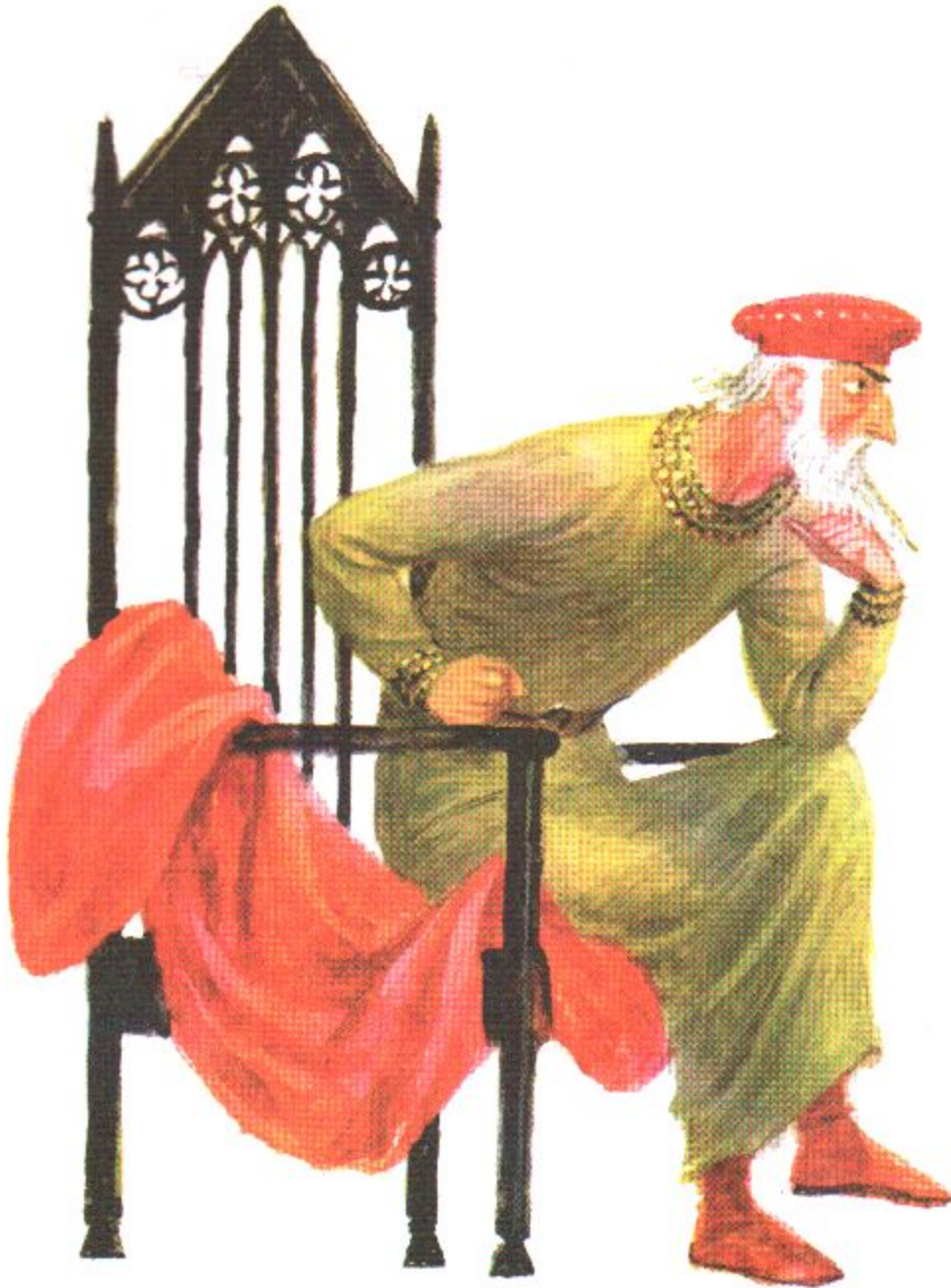


Сказка о наклонениях глагола

Выполнили: ученицы 6а класса
МОУ СОШ № 39 г.Иркутска
Легун Алина и Динь Яна



**Жил-был в
королевстве
Морфология
мудрый
король
Глагол.**



И было у него три сына: принц
Повелительное наклонение, принц
Изъявительное наклонение и принц
Условное наклонение



**Принц Условное
наклонение** был
фантазером и
романтиком. Целые дни
напролет он играл на
лютне и мечтал: «Я **стал
бы** лучшим королем в
мире...Я **сделал бы** всех
людей счастливыми... Я
вырастил бы
прекрасный сад... Я
бы... Я бы...»



Но тут
приблизалась
частица **БЫ**,
которая всегда
мешала принцу
осуществить его
мечты, и он гнал ее
прочь, но частица
ни за что не хотела
расстаться с
принцем и
продолжала
преследовать его.



**Второй сын
короля – принц
Повелительное
наклонение -
обладал крутым
нравом. Он
только тем и
занимался, что
командовал
всеми.**



**Иногда он
просил,
побуждал к
действию,
призывал, а
чаще требовал
и приказывал:
«Старайся!
Учись! Работай!
Дерзай!»**



Приходилось жителям королевства ему подчиняться, особенно когда принц использовал вежливые слова **ПОЖАЛУЙСТА, БУДЬТЕ ЛЮБЕЗНЫ, БУДЬТЕ ДОБРЫ, НЕ МОГЛИ БЫ ВЫ**



**Принц
Изъявительное
наклонение** был
самым спокойным и
рассудительным
среди братьев. Он
жил настоящим, но
не забывал о
прошлом и часто
размышлял о
будущем
королевства.



**Однажды на
балу он
встретил
прекрасную
принцессу
Времиллу и
влюбился в
нее.**



Сыграли пышную свадьбу.

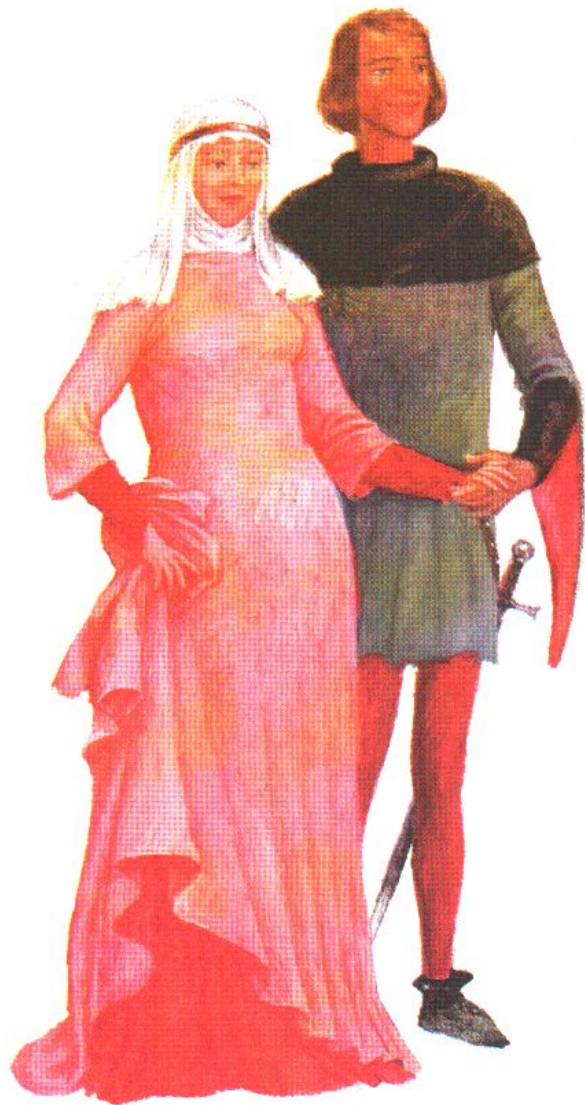
Будущее
время

Настоящее
время

Прошедшее
время



А у принцессы **Времиллы** было три брата.



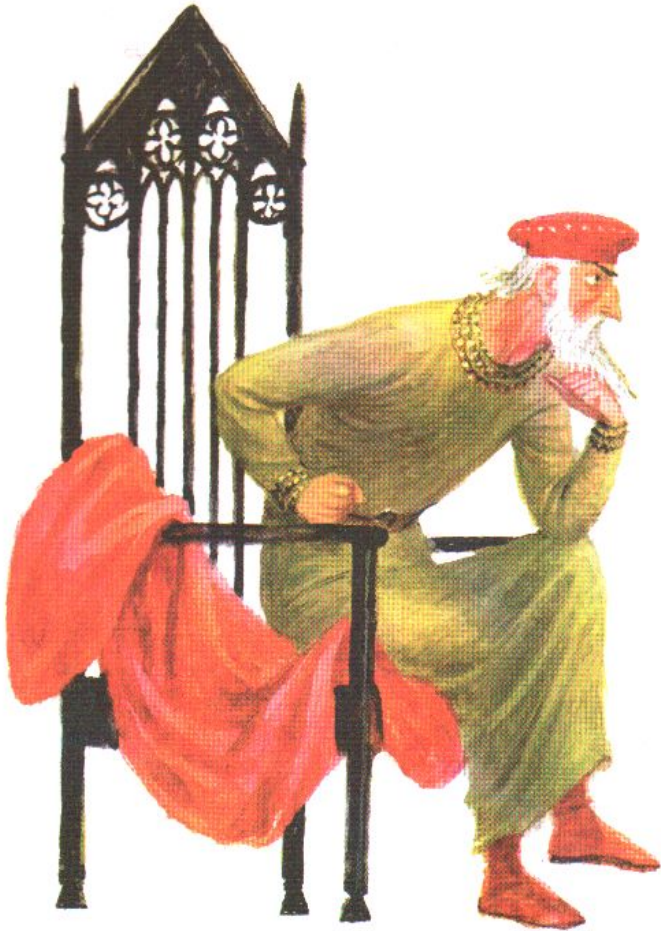
будущее
время

Настоящее
время



Прошедшее
время

Так **принц Изъявительное** наклонение
породнился с **Настоящим, Прошедшим и**
Будущим временами.



**Когда
король
состарился,
он разделил
королевство
между
своими
сыновьями.**



**Принц Условное
наклонение
поселился в
уютном
деревенском
домике, где никто
не мешал ему
мечтать: «Ах, если
бы да кабы...»
Впрочем, от
надоедливой
частицы **Бы** он так
и не избавился.**

**ЕСЛИ БЫ
ДА КАБЫ...**





**Принц
Повелительное
наклонение
построил себе
крепость и на
главной башне
написал свой
девиз: «Так точно!
Будет сделано!»**

**Так точно!
Будет
сделано!**





Принц
**Изъявительное
наклонение**

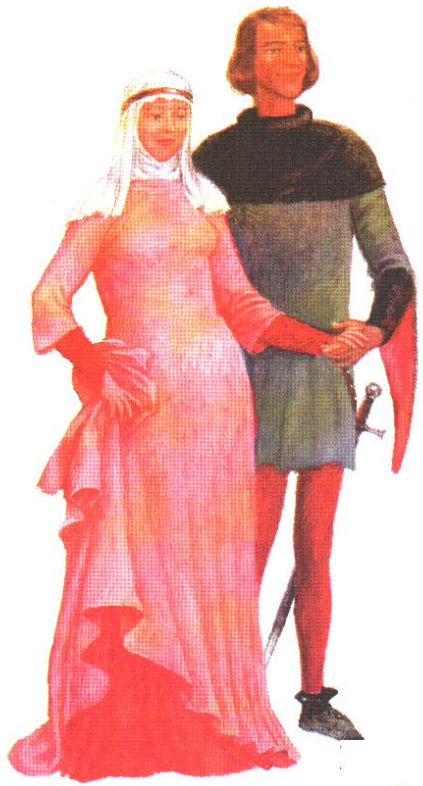
построил
огромный
дворец. Еще бы!

Ведь он
обзавелся
большой
семьей!



На гербе он
написал
свой девиз:
«Было! Есть!
Будет»

**БЫЛО!
ЕСТЬ!
БУДЕТ!**



**А еще он составил
генеалогическое
древо
королевской
семьи.**

НАКЛОНЕНИЯ ГЛАГОЛА

