

СЛОВАРНЫЕ СЛОВА

Часть 1



автобус ■

арбуз

автомобиль ■

аптека

агроном ■

альбом

адрес ■

аллея

Презентация составлена учителем
МБОУ СОШ №27 г. о. Мытищи
Романовой И.С.

аккуратно



Автобус - многоместный автомобиль для перевозки пассажиров.

автобус

Носит обувь из резины
И питается бензином



ИСТОРИЧЕСКАЯ СПРАВКА



Спишите, вставляя пропущенные буквы и раскрывая скобки.

..(в/ф)тобусы.

Новые ..(в/ф)тобусы (вы)шли (из) в..рот з..вода.
(На) Л..вовском з..воде делают разные ..(в/ф)тобусы:
г..р..дские, (для) д..ревни, (для) туристов, (для) дал..них
(по)ездок. Все м..ш..ны красивые, удобные, вмещ..ют
много п..(с/сс)..жиров.



Заполни таблицу.

1	Т	Р	а	М	В	а	Й
2	К	О	М	Б	а	Й	Н
3	Т	Р	а	К	Т	О	Р
4	а	В	Т	О	Б	У	С

Многоместный автомобиль
для перевозки пассажиров.





AUTOSHHERU



автомобиль



Автомобиль – самоходная машина с двигателем внутреннего сгорания для перевозки пассажиров и грузов по безрельсовым дорогам.



К ИСТОКАМ СЛОВА

Автомобиль – слово, составленное из греческого местоимения **аутос**, означающего «сам», и латинского прилагательного **мобилис**, которое значит «подвижный». «Автомобиль» - «сам собою подвижной».



загадка

Чтоб тебя я повёз,
Мне не нужен овёс.
Накорми меня бензином,
На копытца дай резину,
И тогда, поднявши пыль,
Побежит ...



Выпиши однокоренные слова.

По горам то вниз, то в гору, за собой вздымая пыль,
мчался в утреннюю пору голубой автомобиль.

Б. Чалый

Жил-был маленький автомобильчик. Он был такой
крохотный, что хозяин, звал его просто Малыш.

Л. Берг

Между холмами-сопками, мимо старых деревень и
новых посёлков, петляла автомобильная дорога.

М. Аджиев



Составь словосочетания.

автомобиль

СУЩ.+ ПРИЛ.

небольшой

грузовой

служебный

специальный

удобный

...

СУЩ. + ГЛ.

водить

ремонттировать

ехать

...

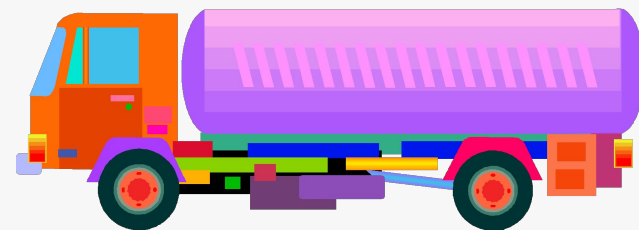
СУЩ. + СУЩ.

водитель

посадка

поездка

....





+



+



/

агроном



Агроном – специалист по
возделыванию сельскохозяйственных
культур.



К ИСТОКАМ СЛОВА

Агрос по–гречески – «поле», **НОМОС**- «закон»; **агрономия** – буквально «полезаконие», наука о законах полеводства; **агроном**- «полезаконник», человек, эти законы знающий.



ПОСЛОВИЦЫ

Слушай агронома – будет вдосталь дома.

Кто с агротехникой дружит, об урожае не тужит.



Составь словосочетания.

агроном

СУЩ.+ ПРИЛ.

опытный
знающий
будущий
колхозный
главный
...

СУЩ. + ГЛ.

быть
обратиться к
учиться на
наградить
...

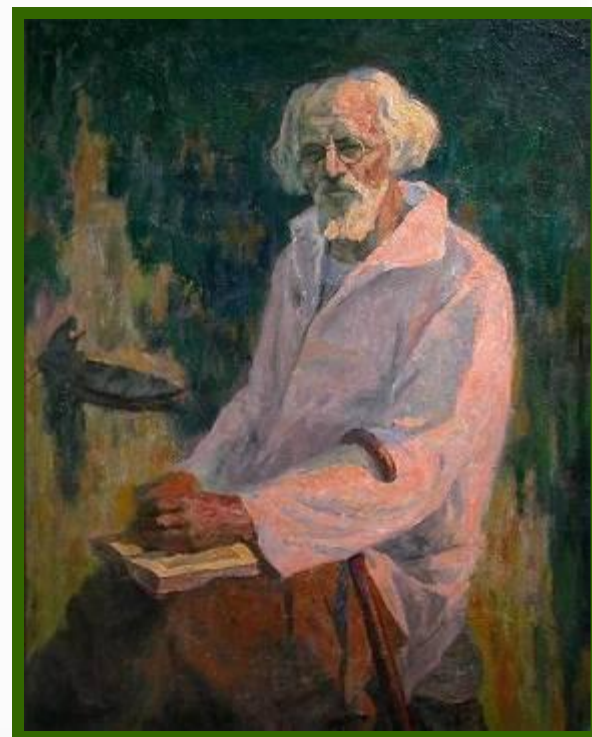
СУЩ. + СУЩ.

профессия
работа
....



Спишите, вставляя пропущенные буквы.

Михаил Михайлович Пришвин р..ботал ..гр..
НОМОМ,
уч..телем, кр..еведом, журналистом.



Спишите, вставляя пропущенные буквы.

Главный в поле - ..гр..ном,
Он к..мандует з..рном.
Чтобы каждое з..рно
Было солнышком п..лно,
Чтобы каждый к..л..сок
Не засох и был высок,
Чтобы к ос..ни отличный
Каравай поспел пш..ничный.

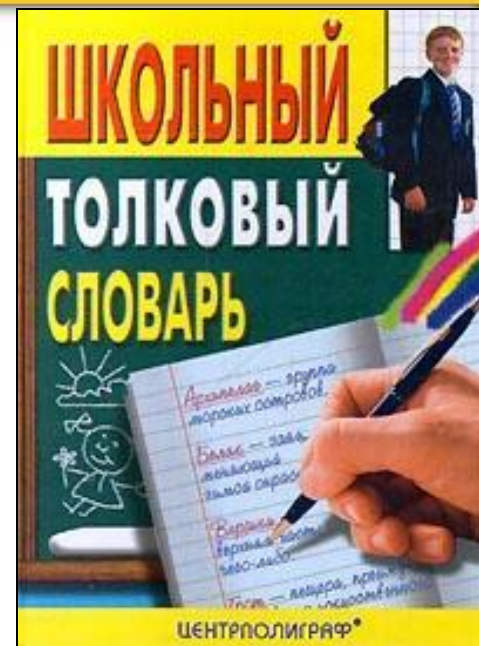
А. Стройло



м	а	п	?	ф
ф	ы	р	к	с
д	п	к	ы	м



Адрес – обозначение, название места, где кто-либо или что-либо находится, а также надпись на письме, посылке и т.п., указывающая получателя и место назначения.



адрес



Составь словосочетания.

адрес

СУЩ.+ ПРИЛ.

новый

прежний

постоянный

домашний

почтовый

...

СУЩ. + ГЛ.

дать

сообщить

забыть

прочитать

написать

...

СУЩ. + СУЩ.

написать по

отправить по

писать на

прислать на

....



Расшифруйте слова.
Запишите однокоренные слова
и разберите их по составу.

адрес

адревый

адресат

письмо



адресовать

адресат

адресант



От кого **Самсоновой Ольги Романовны**

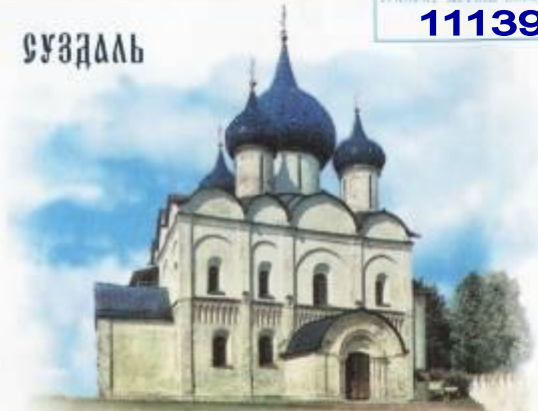
Откуда **г. Москва**

ул.1905 года д.41, кв.36

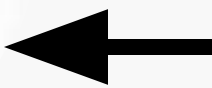
Индекс места отправления
111396



создатель



Кремль. Рождественский собор. XIII-XVI вв.



адресант

Кому **Ивановой Елене Петровне**

Куда **Московская обл.**

г. Мытищи

ул. Юбилейная д.27, к.2, кв. 165

Индекс места назначения

141006



адресат



Использованы материалы книг:

- Канакина В.П. Работа над трудными словами в начальных классах. Москва «Просвещение», 1991г.
- Ключина И.В. Сценарии занятий по изучению слов с непроверяемым написанием. 2-4 классы. Москва «ВАКО», 2009г.
- Русский язык. Работа со словарными словами на уроках в 1-4 классах. Сост. Росланова О.В. Волгоград. Изд. «Учитель». 2006г.

Использованы материалы сайтов:

- http://www.google.com/images?client=opera&rls=ru&q=%D1%84%D0%BE%D1%82%D0%BE+%D1%81%D0%B E%D0%BB%D1%8C&sourceid=opera&ie=utf-8&oe=utf-8&sa=X&oi=image_result_group
- <http://upload.wikimedia.org/wikipedia/commons/a/ab/Fotoalbum.jpg>
- http://www.google.com/images?client=opera&rls=ru&q=%D1%84%D0%BE%D1%82%D0%BE+%D0%B0%D0%B 4%D1%80%D0%B5%D1%81&sourceid=opera&ie=utf-8&oe=utf-8&sa=X&oi=image_result_group
- [http://ru.wikipedia.org/wiki/Файл:Deméter tipo Madrid-Capitolio \(Museo del Prado\) 01.jpg](http://ru.wikipedia.org/wiki/Файл:Deméter tipo Madrid-Capitolio (Museo del Prado) 01.jpg)
- <http://www.google.com/images?q=%D1%84%D0%BE%D1%82%D0%BE+%D0%B3%D0%BD%D0%BE%D0%BC &hl=ru&client=opera&rls=ru&tbs=isch:1&ei=oZA0TMjvC4aCngfw7YX5BA&start=20&sa=N>
- http://www.paintingofrussia.com/images_b/b21153.jpg
- <http://www.google.com/images?q=%D1%84%D0%BE%D1%82%D0%BE+%D0%B1%D0%B0%D1%85%D1%87 %D0%B0+%D0%B0%D1%80%D0%B1%D1%83%D0%B7%D0%BE%D0%B2&hl=ru&client=opera&rls=ru&tbs=is ch:1&ei=AuJoTLi1A6SgOJf97LkF&start=160&sa=N>
- http://www.google.com/images?client=opera&rls=ru&q=%D1%84%D0%BE%D1%82%D0%BE+%D0%B0%D0%B 2%D1%82%D0%BE%D0%B1%D1%83%D1%81&sourceid=opera&ie=utf-8&oe=utf-8&sa=X&oi=image_result_gro up
- <http://www.prozagadki.ru/72-zagadki-pro-avtobus.html>
- <http://enc-dic.com/ozhegov/Avtobus-104.html>
- http://www.google.com/images?client=opera&rls=ru&q=%D1%84%D0%BE%D1%82%D0%BE+%D0%BF%D0%B E%D1%87%D1%82%D0%B0%D0%BB%D1%8C%D0%BE%D0%BD&sourceid=opera&ie=utf-8&oe=utf-8&sa=X& oi=image_result_group
- <http://www.pereprava.org/foto1/konvert.jpg>
- <http://www.devishnik.md/forum/viewtopic.php?f=135&t=2714>
- <http://svetlanal.narod.ru/anim.html>
- <http://www.slovopedia.com/3/192/772369.html>
- <http://ru.wikipedia.org/wiki/Аптека>

