

Тема урока:

# Словообразование. Состав слова.

(Для учащихся 5 – ого класса)

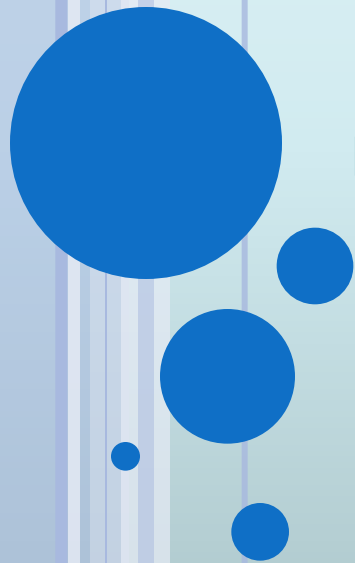
Материал подготовила учитель русского языка  
и литературы МОУ «Павловская средняя  
общеобразовательная школа»

\* 2008 год\*

# О ЧЁМ РАССКАЗЫВАЕТ МОРФЕМА?

Морфемы – это тот содержащийся  
в языке подготовительный  
материал, из которого  
непосредственно строят слова.

Е.А. Земская



# Сказка про маленький мудрый корень **УЧ**

Жил-был корень **УЧ**. И вот надоело ему одному жить на свете, и призвал он приставки и суффиксы объединиться с ним. Прошло время, и превратился маленький-премаленький корень-корешок **УЧ** в огромное семейство слов.



Попробуйте назвать всё его семейство.



# Ответы детей

Его родственниками стали слова:

Учитель

ученик

Обучение

учёный

Переучивать

заучивать

Учительница

учебный

Учительская

завуч

Научить

учёба ит.д.



Когда у корня спрашивали, как ему удалось  
обзавестись такой большой роднёй, он уточнял: «**Вас,  
наверное, интересует словообразование?**»

И был прав.

**Словообразование** действительно изучает,  
из каких частей состоит и в какой  
последовательности образуется слово.

Одно слово, как в сказке, может превратиться в другое, стоит приставить к нему **приставку** или **суффикс**.  
Слово может изменить своё лексическое значение (*вертолёт – вертолётчик*) или просто поменять одежду, то есть форму (*вертолёт- вертолётик*)



Перед разбором слова установи -  
«КТО ЕСТЬ КТО»:



Найди суффикс и  
приставку.

Где его основа и  
окончание?

Является ли оно  
изменяемым?

К какой части речи  
относится?

**Слово**



# Помни!

- ❑ При разборе слова окончание и основу первым делом находи.
- ❑ После корня будет суффикс, а приставка – впереди.



Часть слова без окончания называется  
основой слова

Приставка

Корень

Суффикс

Например: лесн – ой,  
лет- ит,  
прессовщиц - а





**Окончание** – это изменяемая часть слова,  
которая образует **форму** этого слова.

**Медвед – иц**

**а**

Существительное  
ж. рода, ед. ч., И. п

**ей**

Существительное  
ж. рода, ед. ч., Т. п

**у**

Существительное  
ж. рода, ед. ч., Р. п

На какие грамматические признаки указывает  
окончание данного слова?



# ЗАДАНИЕ

- ▣ Продолжите ряды слов и сделайте вывод.

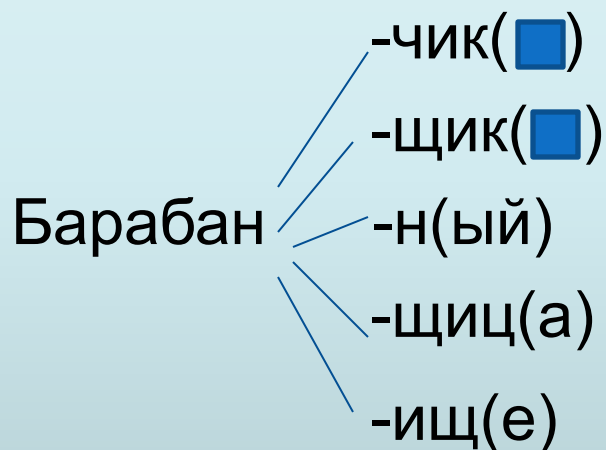
Пере – «сделать заново»: переписать, ...  
«через что-то»: перешагнуть, ...

За – «начать»: запеть, затанцевать, ...  
«закончить»: застегнуть, записать, ...



# ЗАДАНИЕ

- ▣ Образуйте и запишите слова.
- ▣ На основе этих примеров докажите, что приставки и суффиксы – значимые части слова, то есть морфемы.



# Рефлексия



1. Что нового ты узнал сегодня на уроке?
2. Какой момент урока был для тебя самым (трудным) интересным? Почему?
3. Помогло ли тебе лучше усвоить материал использование на уроке ИКТ?

