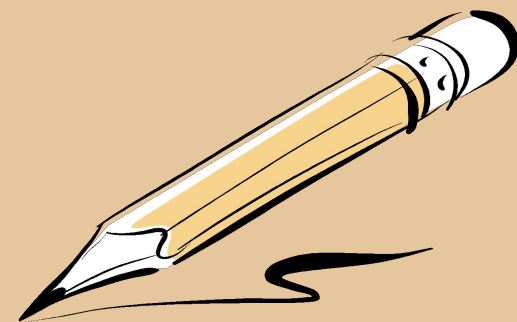




Сложноподчинённое предложение



Укажите, чем присоединяется
придаточное
к главному.



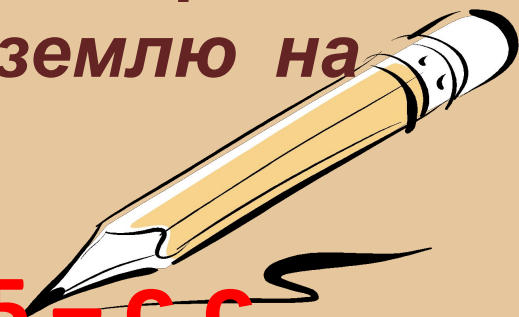
1. *Зимой* на рассвете редко можно
понять, какой будет это день.

2. Надо ли словами говорить о
счастье, если перед вами мир,
открытый настежь.

3. Хорошо, что не всё ещё спето.

4. Есть чувства в человеческой
душе, которыми она гордится вправо.

5. Не с теми я, кто бросил землю на
растерзание врагам.



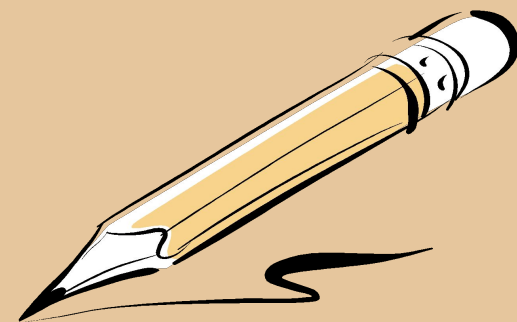
1 – с.с. 2 – с. 3 – с. 4 – с.с. 5 – с.с.

Запишем предложение.



Как много может (с,з)делать человек когда он сер(?)цем обращён к Отчизне.

*[Как много может **с**делать человек], (когда он сер**д**цем обращён к Отчизне).*



Решите лингвистическую задачу:
ЧТО - союз или союзное слово?



1. Все понимают, что сейчас решается судьба страны.

2. Мы знаем, что ныне лежит на весах и что совершается ныне.





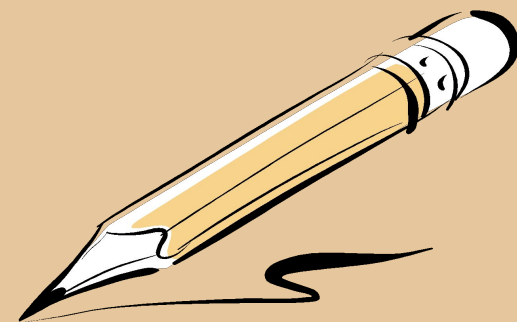
Роль указательных слов в подчинении предложений





ук. сл.

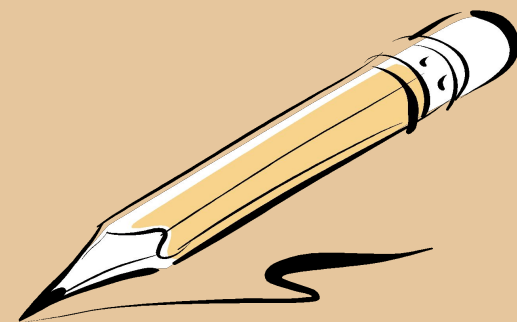
Вдохновение – такая гостья,
которая
не любит посещать ленивых.





• **Указательные слова**

- *заключают в сжатом виде содержание придаточного предложения*

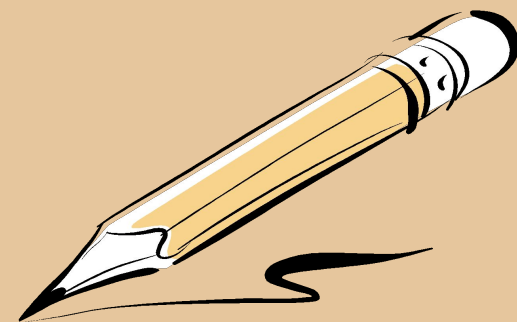


Лингвистический эксперимент.



*Глупа птица, которой гнездо
своё
не мило.*

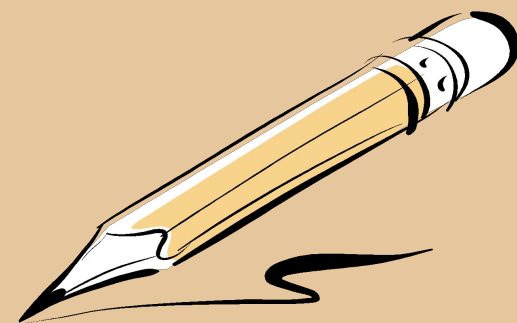
Глупа та птица, которой
гнездо
своё не мило.



Вставьте подходящее указательное слово.



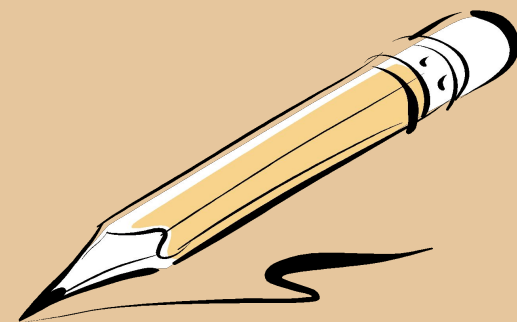
Кто честно смерть принял в бою, ... разве пал и побежден? Пал ..., кто робко грудь свою прикрыв, ушёл из битвы вон.





• **Указательные слова**

- *могут сливаться с подчинительными союзами, образуя составные союзы*

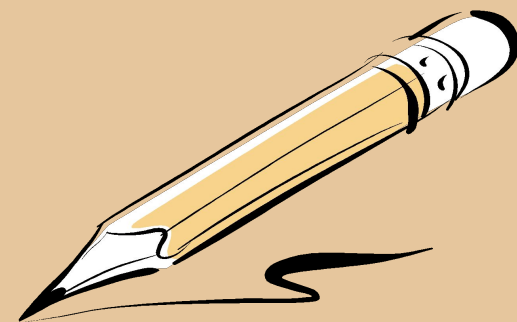


Убедимся в этом.



Часто люди гордятся чистотой своей совести, **потому что** они обладают короткой памятью.

Часто люди гордятся чистотой своей совести только **потому, что** они обладают короткой памятью.

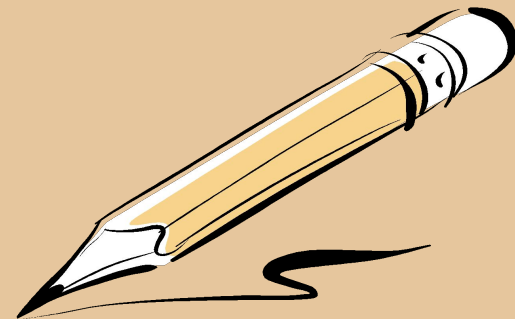


Сделаем вывод.



• **Указательные слова**

- *Помогают выяснить*
- *вид придаточного*
- *Служат для связи главного и придаточного*
- *Помогают выделить в главном то слово или словосочетание, которое поясняется придаточным*



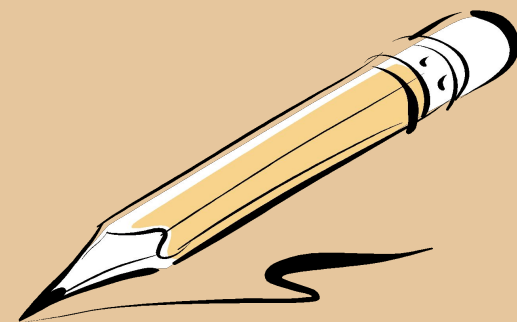


Особенности присоединения придаточных предложений к главному





- ***По смыслу придаточное предложение может пояснять***
 - ***одно слово***
 - ***словосочетание***
 - ***все главное предложение***



Что поясняет придаточное предложение?



В ком нет любви к земле родной,
те сердцем нищие калеки.

Талант имеет то драгоценное
свойство, что он не умеет лгать.

И в жизни люди собираются
вместе,
потому что в одиночку невозможно
спастись.



О чём будем говорить на следующем уроке?



Когда наступило утро, мы отправились в путь по дороге, которая манила неизвестностью.



*(Когда...), [],
(которая...).*



Домашнее задание.

*Теория – параграфы
207-208*

*Практика - упр. 84
(1-6),
90 (5).*

