

Двадцать девятое октября.  
Классная работа.

# Сложносокращённые слова

Автор презентации:  
Кузнецова Татьяна Николаевна, учитель  
русского языка и литературы Лицея №15  
г. Вышневолочка Тверской области



# Орфографическая разминка

Пр..усадебный, пр..крикнуть, бе..  
сильный, пр..землился, ...десь,  
бе..звучный, ...гладить, ра..грузить,  
пр..мудрый, пр..двинуть, ра..  
сортировать, земл..тр..сение.

# Закончи фразу... (устно)

Сложными называются слова...

Они образуются в результате ...

При образовании сложных слов чаще  
используются ...

## 2. Работа с текстами. (текст на бумажных листах)

Найти в тексте  
и выписать в  
тетрадь все  
сложные  
слова

1. Время  
выполнения – 3  
минуты;
2. Оценить себя –  
по 0,5 балла за  
каждое найденное  
слово.

### 3. Образуйте сложные существительные, обозначьте в них корни и

подчеркните соединительные гласные о и е. :

1 основа (корень)	2 основа (корень)	Сложное слово
море	ХОДИТЬ	
кость	править	
труба	ЧИСТИТЬ	
сталь	варить	
сам	сваливать	
воздух	плавать	
кофе	МОЛОТЬ	
полк	ВОДИТЬ	

1. Время выполнения – 3 минуты;
2. Оценить себя – по 0,5 балла за слово.

# Проверь себя!

1 основа (корень)	2 основа (корень)	Сложное слово
<b>море</b>	ХОДИТЬ	мореход
<b>кость</b>	ПРАВИТЬ	костоправ
<b>труба</b>	ЧИСТИТЬ	трубочист
<b>сталь</b>	ВАРИТЬ	сталевар
<b>сам</b>	СВАЛИВАТЬ	самосвал
<b>воздух</b>	ПЛАВАТЬ	воздухоплаватель
<b>кофе</b>	МОЛОТЬ	кофемолка
<b>полк</b>	ВОДИТЬ	полководец

# Сравните.

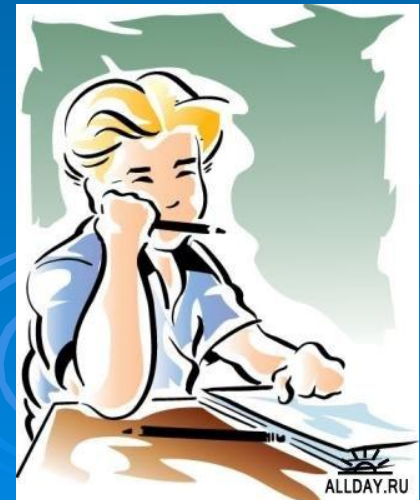
Чем отличаются слова первого столбика от слов второго?

?

- Светомузыка
- Землекоп
- Бензобак
- Овощехранилище
- Снегопад

?

- Завхоз
- Медсестра
- Вуз
- Спорттовары
- Завуч



# Сравните.

Чем отличаются слова первого столбика от слов второго?

## Сложные слова:

- Светомузыка
- Землекоп
- Бензобак
- Овощехранилище
- Снегопад

## Сложносокращённые:

- Завхоз
- Медсестра
- Вуз
- Спорттовары
- Завуч





Объясните, почему сложносокращённые слова получили такое название?

Эти слова одновременно являются и сложными (т.к. состоят из нескольких основ), и сокращёнными (т.к. эти основы использованы в усечённом виде)

# Определение

- Сложносокращённые слова (или аббревиатуры) – это слова, образованные путём сложения сокращённых основ.

# Знаете ли вы, что...

...сложносокращенным словам всего лишь около ста лет. До событий 1917 г. в устной речи они почти не использовались.

В 1920-х гг. в советской республике появляется множество сложносокращенных слов типа

“местком”,


“Моссовет”, “ЧК”, “ЦК”,

“ВЦИК” и т. п.



Какова причина появления  
в русском языке таких  
слов?

(Экономия времени и  
места)

The background features several sets of concentric circles in a lighter shade of blue, resembling ripples in water, scattered across the bottom half of the slide.

# Какие вы знаете способы сокращения слов?

□ 1. Часть слова + целое слово

**драмкружок**

□ 2. Часть слова + часть слова

**завхоз**

□ 3. Аббревиатура

**ЕГЭ**

6. Прочитайте данные слова.  
Распределите их на три группы по  
способу сокращения слов.

□ Замдиректора,  
универмаг,  
канцтовары, МГУ,  
химчистка, Сбербанк,  
ЖКХ, военкомат,  
ПТУ, совхоз, ГИА,  
юнкор.

1. Время  
выполнения – 5  
минут;
2. Оценить себя –  
по 2 балла за  
группу.

# Проверь себя!

Часть слова + слово	Часть сл. + часть сл.	Аббревиатура
замдиректора	универмаг	МГУ
канцтовары	военкомат	ЖКХ
химчистка	совхоз	ПТУ
сбербанк	юнкор	ГИА

# Как определить род сложносокращённых слов?

Способ образования

*Начальные буквы*

*Начальные звуки*

Найти главное слово, лежащее в основе соответствующего сочетания

Мужской род

Род главного слова



# Определите род сложносокращённых слов

- РФ – Российская Федерация;
- ОРТ – Общественное российское телевидение;
- МГУ – Московский государственный университет;
- ООН – Организация объединенных наций;
- НИИ – Научно-исследовательский институт;
- МЧС – Министерство чрезвычайных ситуаций;
- ГИБДД – Государственная инспекция безопасности дорожного движения.

## 4. Расшифруйте, определите главное слово, определите род

РФ -

ОРТ -

МГУ -

ООН -

НИИ -

МЧС -

1. Время  
выполнения – 3  
минуты;
2. Оценить себя –  
по 0,5 баллу за  
слово

## 5. Допишите глаголы, согласуя их со сложносокращенными словами

1. ТЮЗ показал... новый спектакль для малышей.

2. АЭС начал... вырабатывать энергию.

3. СМИ сообщил.. о победителях конкурса.

4. Вуз предостави... студентам общежитие.

5. ПТУ пригласил... учащихся на конкурс открытых дверей.

1. Время выполнения – 7 минут;
2. Оценить себя – по 1 баллу за предложение.

# Оцените свою работу

- Посчитайте набранные
- баллы и запишите сумму
- Результат:
- 28 – 29 баллов – отлично!
- 20 – 27 баллов – хорошо,
- 19 – 15 баллов – удовлетворительно,
- менее 15 баллов – нужно еще раз повторить материал

1. Время  
выполнения – 2  
минуты.

# Подведём итог

- – Что повторили на уроке?
- – Что узнали о сложносокращенных словах?
- – С каким новым термином познакомились?

# Рефлексия

1. В каких речевых ситуациях могут использоваться сложносокращенные слова?
2. Приходится ли вам в разговорной речи использовать такие слова? Какие именно?
3. Какие задания вам особенно понравились?
4. Какие задания вызвали затруднения?

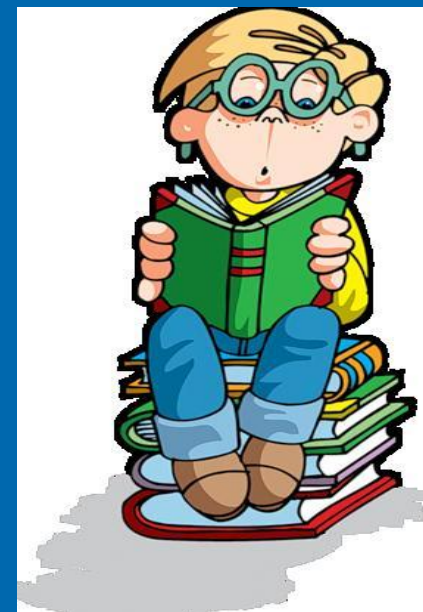
# ДЗ

1. Теория параграфа № 20.

2. Упражнения 199.

3. Понаблюдайте за окружающим миром.

Найдите сложносокращенные слова, встречающиеся в названии магазинов, фирм, организаций и т.д. Составьте с ними небольшой рассказ по теме “Сложносокращенные слова живут рядом”.



Автор презентации:

Кузнецова Татьяна Николаевна, учитель  
русского языка и литературы Лицея №15  
г. Вышневолочка Тверской области