

# УРОК РАЗВИТИЯ РЕЧИ

*Сочинение – описание  
по картине К.Ф. Юона  
«Конец зимы. Полдень»*

# СОЧИНЕНИЕ - ОПИСАНИЕ

## Сочинение

Изложение  
своих мыслей  
на заданную  
тему

## Описание

Сочинение,  
в котором  
что-нибудь  
описывают

ОПИСАНИЕ

МЕСТА

ПРЕДМЕТА

КАРТИНЫ

ИНТЕРЬЕРА

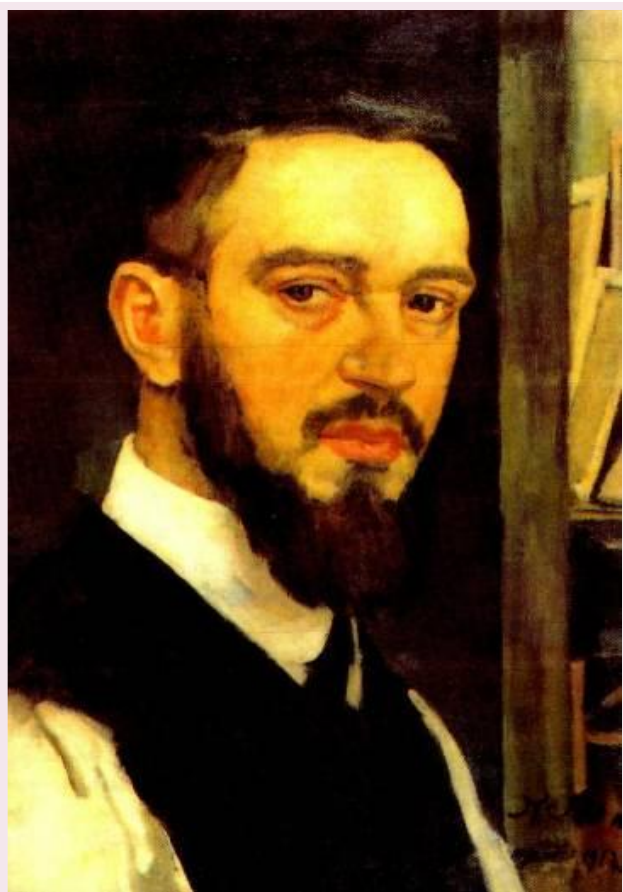
ЧЕЛОВЕКА

ЖИВОТНОГО

**ОПИСАНИЕ**

**КАРТИНЫ**

# КОНСТАНТИН ФЁДОРОВИЧ ЮОН (1875 - 1958)



Константин Фёдорович Юон – русский живописец.

Родился художник в Москве в 1875 году.

Детство провёл в Лефортове – московской окраине, богатой старинными дворцами, парками, церквями.

В его семье все увлекались музыкой, театром. Сами писали текст, делали костюмы, сочиняли музыку. А изготовление декораций неизменно поручали Константину.

Рисовать будущий художник начал с восьми лет. В 1894 году он поступил в Московское училище живописи, ваяния и зодчества.

Юон постоянно писал скромную и прекрасную русскую природу. Его пейзажи всегда отличались поэтичностью, задушевностью и жизнерадостностью.

Константин Фёдорович Юон очень любил весну и зиму. Он писал: «Я искал новые краски в природе – в русской весне и зиме.»

Любимой темой художника были конец зимы, начало весны, радостное пробуждение природы от зимнего сна.



# СЛОВАРИК НАСТРОЕНИЙ

## РАДОСТЬ

**ЧУВСТВА:** ВОСТОРГ, ОЧАРОВАНИЕ, ВОСХИЩЕНИЕ, ЛЁГКОСТЬ,  
БЕЗЗАБОТНОСТЬ.

**НАСТРОЕНИЕ:** ХОРОШЕЕ, ВЕСЁЛОЕ, БОДРОЕ, ВОСТОРЖЕННОЕ,

ПРИПОДНЯТОЕ,

ЖИЗНЕРАДОСТНОЕ.

## ГРУСТЬ

**ЧУВСТВА:** ПЕЧАЛЬ, ТОСКА, УНЫНИЕ, СТРАДАНИЕ, ЖАЛОСТЬ,  
СОЖАЛЕНИЕ.

**НАСТРОЕНИЕ:** ПЛОХОЕ, ГРУСТНОЕ, СЛЕЗЛИВОЕ, СКОРБНОЕ,  
ТЯГОСТНОЕ.

## СПОКОЙСТВИЕ

**ЧУВСТВА:** ДОБРОДУШИЕ, РАВНОДУШИЕ, РАСКОВАННОСТЬ,

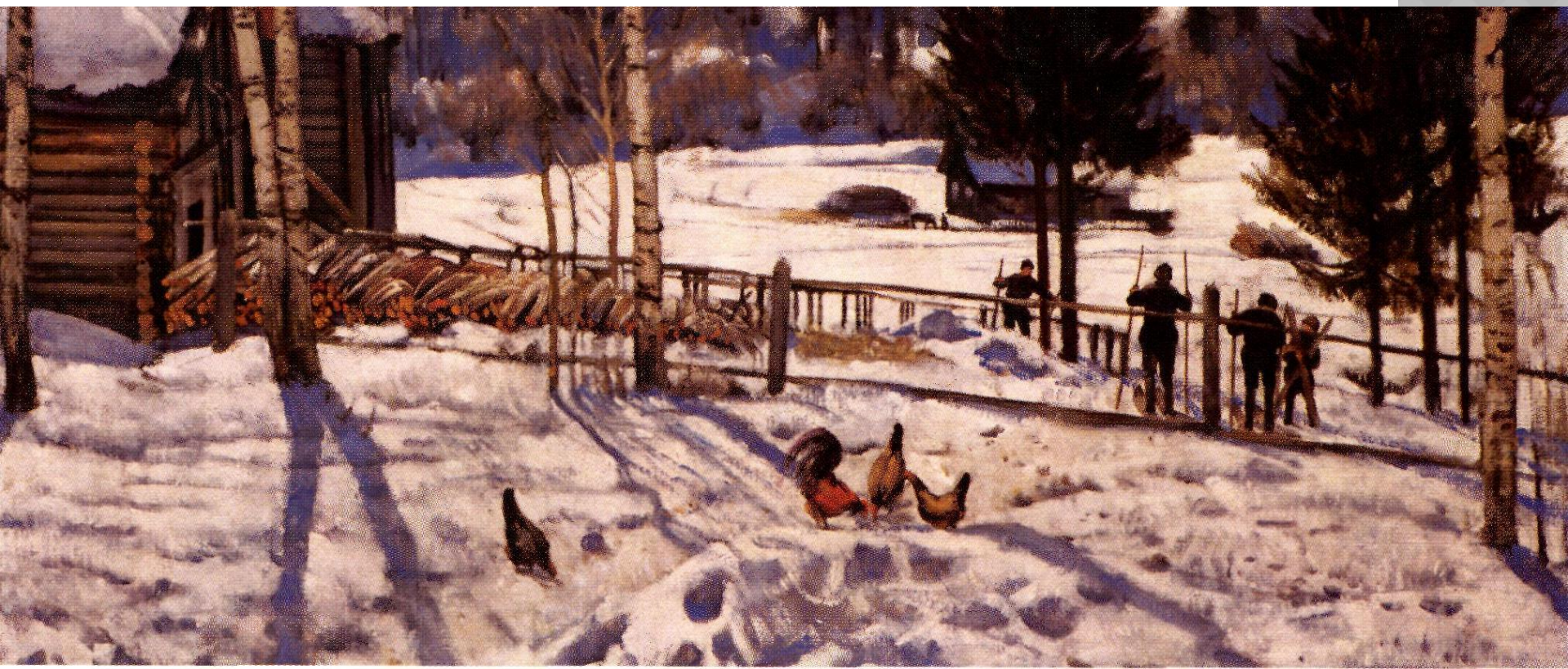
ДОБРОЖЕЛАТЕЛЬНОСТЬ, ПОКОРНОСТЬ.

**НАСТРОЕНИЕ:** СПОКОЙНОЕ, МЕДИТАТЕЛЬНОЕ, УМИРОТВОРЯЮЩЕЕ





# ПЕРЕДНИЙ ПЛАН КАРТИНЫ



# ПРОЧИТАЙТЕ ОТРЫВОК ИЗ СТИХОТВОРЕНИЯ НИКОЛАЯ БРАУНА

Разве снег, с высот летящий  
На леса, поля и чащи,  
Разве он, как мёртвый мел,  
Только бел, бел, бел?

Весь игольчатый с мороза,  
На заре он нежно-розов.  
Он вдали, в тени, в низине  
Голубой и даже синий!

# ПЕРЕДНИЙ ПЛАН КАРТИНЫ

## Снег

рыхлый, мягкий, влажный, пористый, серовато-розовый, голубоватый, сиреневатый, местами светло-жёлтый, как бы впитал в себя краски неба, отсвечивает оттенками розового, голубого, зелёного, перламутровыми оттенками, как раковина морская.



# ПЕРЕДНИЙ ПЛАН КАРТИНЫ

## Берёзки

грустные            светлые  
стройные  
с тонкими голыми веточками  
тянут к солнцу руки-веточки  
от берёз голубые тени  
бросают длинные голубые тени

## Лыжники

деревенские лыжники  
четверо ребят  
подставили лица солнцу  
отправились на лыжную  
прогулку



# ПЕРЕДНИЙ ПЛАН КАРТИНЫ

**Деревенский домик**

**деревянная изба**

**простая, без украшений**

**с крыши сползает снег**

**тянется забор**

**вдоль забора сложены дрова**

**Куры**

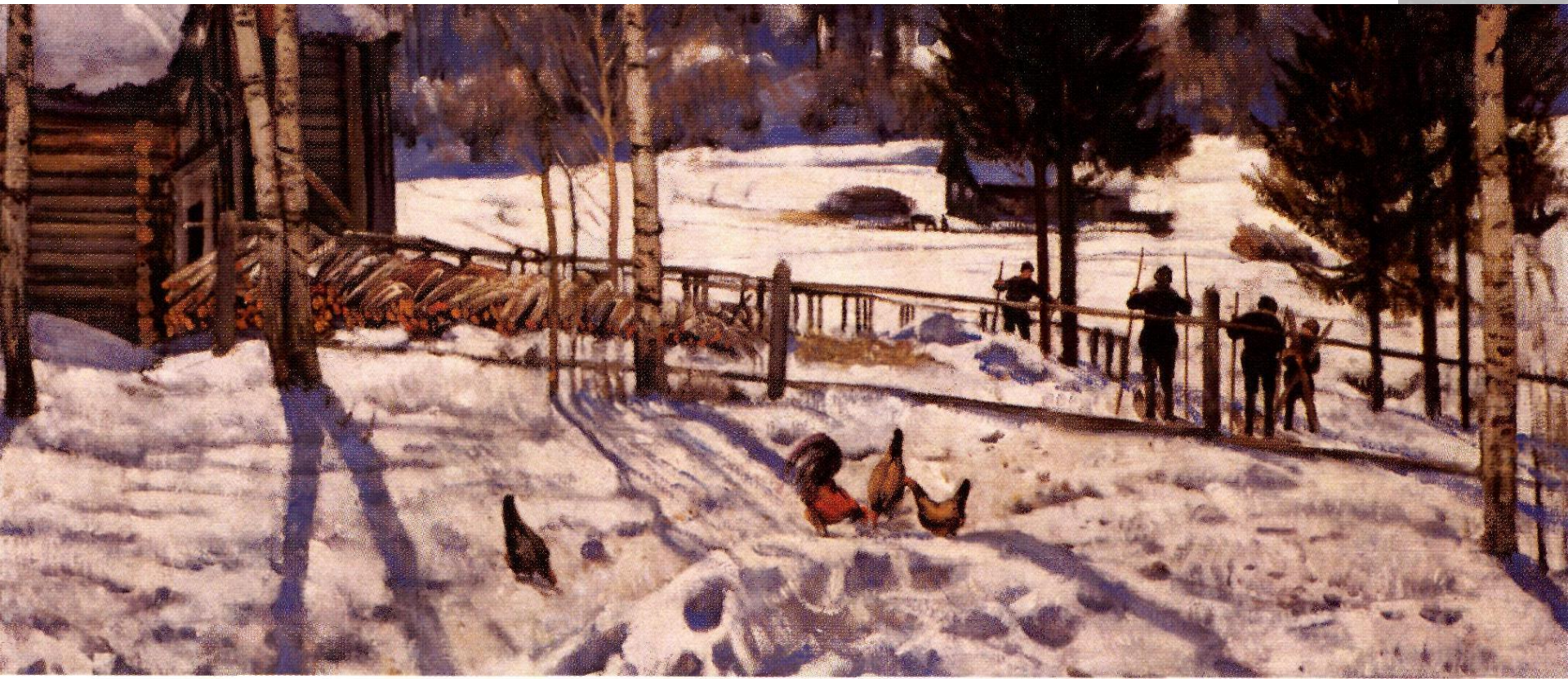
**пёстрые куры**

**деловито копают снег**

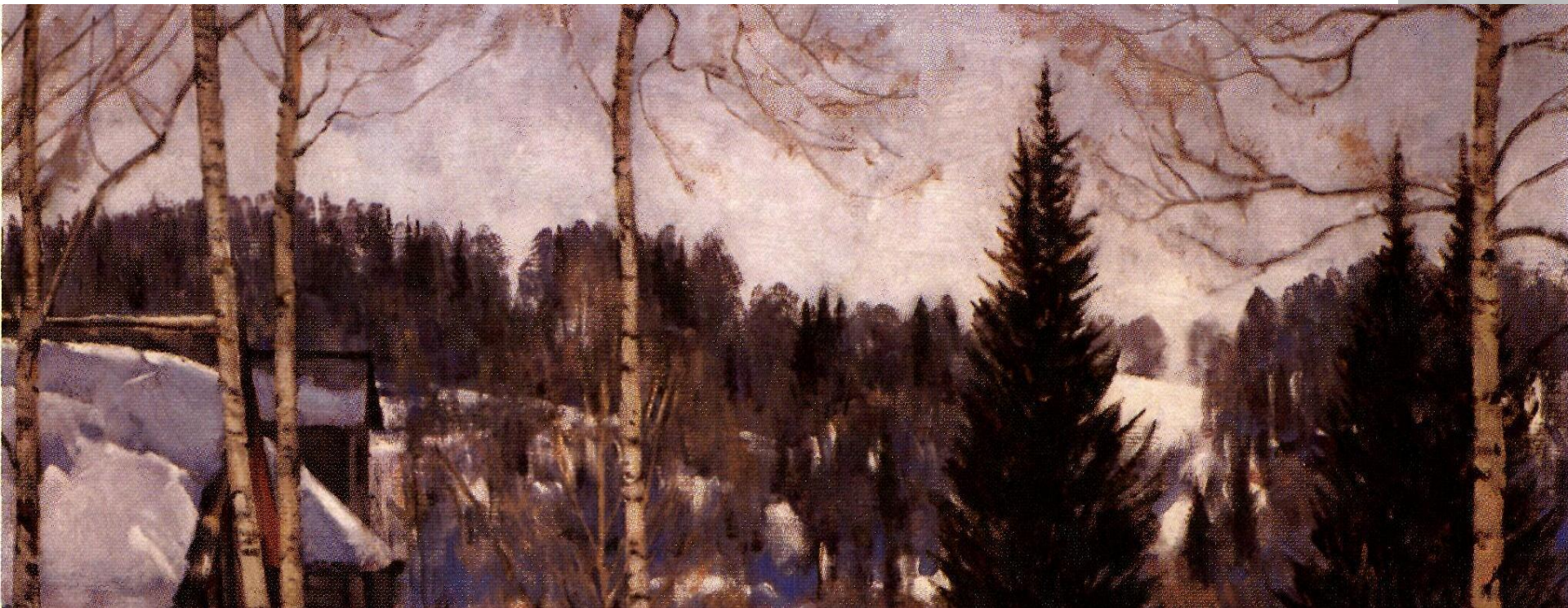
**выискивают зёрнышки**

**на талом снегу**

**крестики куриных лап**



# ЗАДНИЙ ПЛАН КАРТИНЫ



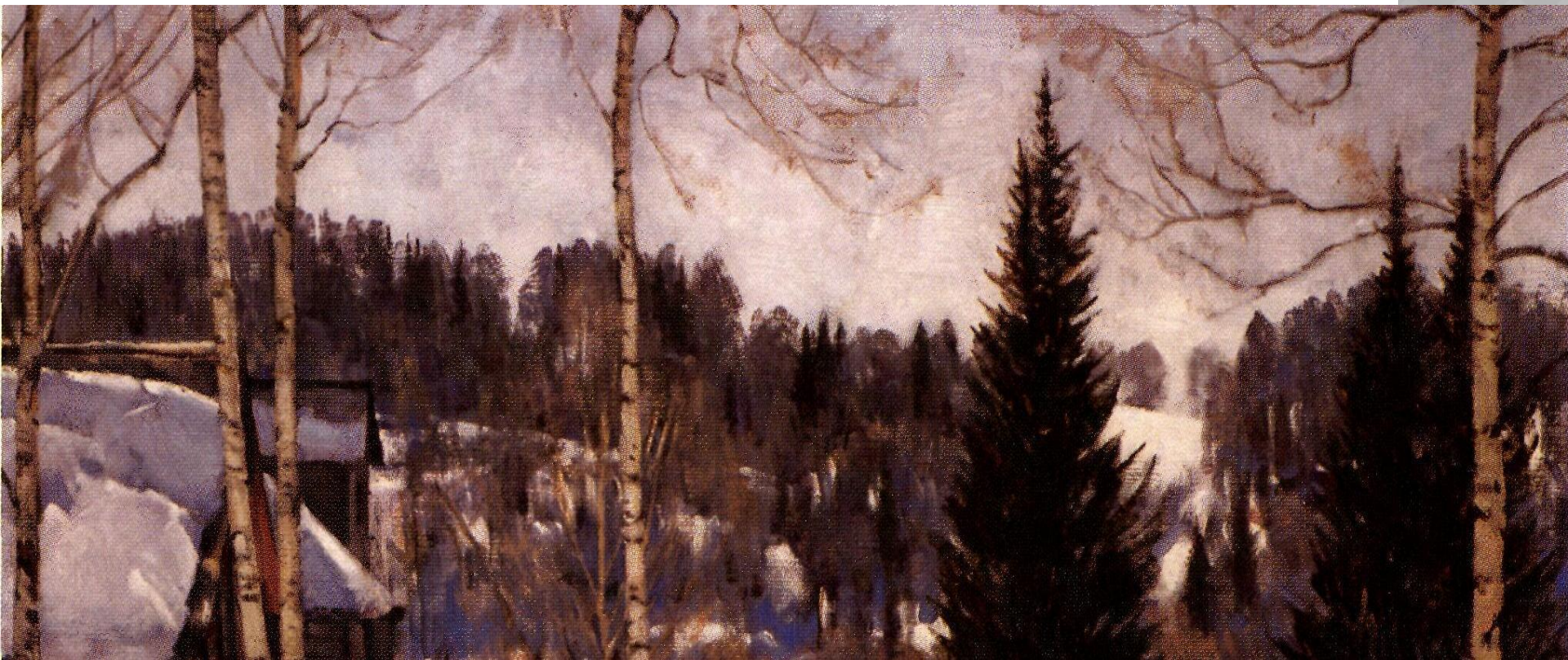
## Лес

в голубой дали  
большой тёмный  
царство зимы  
темнеет на горизонте  
пышные ели

## Снег

белый-белый, как мел  
снега не тронуты

# ЗАДНИЙ ПЛАН КАРТИНЫ



## Небо

нежное  
высокое  
голубоватое

бледно-голубое  
нежно розовое





# КОНЕЦ ЗИМЫ. ПОЛДЕНЬ.

## Пословицы и поговорки

- Весна днём красна.
- В марте курица напьётся из лужицы.
- Весною сверху течёт, а снизу морозит.
- Весна да осень – на дню погод восемь...

## Эпиграф

«Улыбкой ясною природа  
Сквозь сон встречает утро  
года».

А.С. Пушкин

«Полюбуйся, весна наступает,  
В ярком золоте день утопает».

И.С. Никитин

«Ещё природа не проснулась,  
Но сквозь редящего сна  
Весну слышала она  
И ей невольно улыбнулась».

Ф.И. Тютчев

# СИНОНИМЫ

## ХУДОЖНИК

- живописец
- пейзажист
- автор картины
- мастер кисти

## КАРТИНА

- полотно
- репродукция

## СОЗДАЁТ

- пишет

# ПЛАН СОЧИНЕНИЯ

1. Какое впечатление производит на вас картина К.Ф.Юона?
2. Солнечный свет.
3. Что видим на переднем плане?
4. Опишите задний план репродукции.
5. Что вам особенно нравится в полотне Юона?

