

УРОК РАЗВИТИЯ РЕЧИ

*Сочинение – описание
по картине К.Ф. Юона
«Конец зимы. Полдень»*

СОЧИНЕНИЕ - ОПИСАНИЕ

Сочинение

Изложение
своих мыслей
на заданную
тему

Описание

Сочинение,
в котором
что-нибудь
описывают

•ОПИСАНИЕ

•МЕСТА

•ПРЕДМЕТА

•КАРТИНЫ

•ИНТЕРЬЕРА

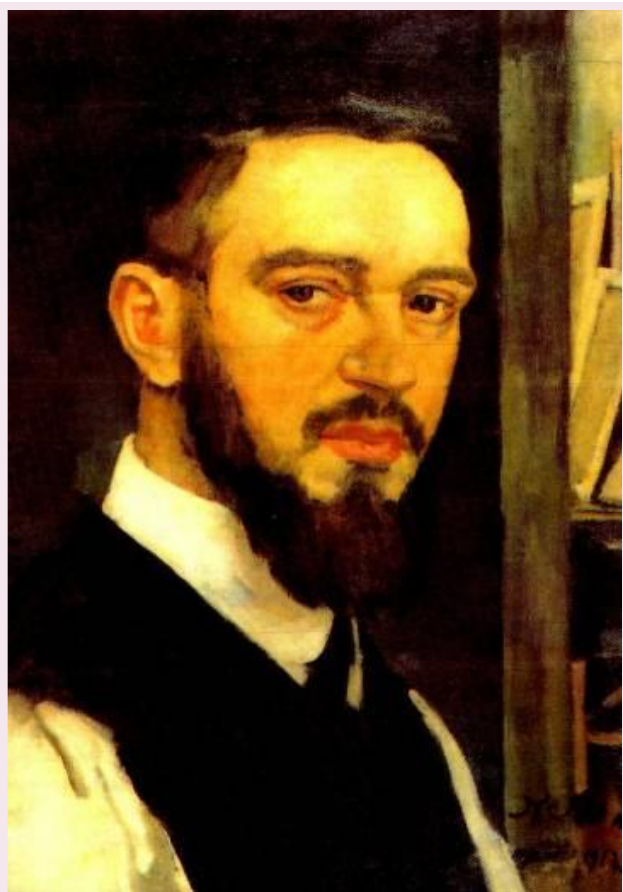
•ЧЕЛОВЕКА

•ЖИВОТНОГО

ОПИСАНИЕ

КАРТИНЫ

КОНСТАНТИН ФЁДОРОВИЧ ЮОН (1875 - 1958)



Константин Фёдорович Юон – русский живописец.

Родился художник в Москве в 1875 году.

Детство провёл в Лефортове – московской окраине, богатой старинными дворцами, парками, церквями.

В его семье все увлекались музыкой, театром. Сами писали текст, делали костюмы, сочиняли музыку. А изготовление декораций неизменно поручали Константину.

Рисовать будущий художник начал с восьми лет. В 1894 году он поступил в Московское училище живописи, ваяния и зодчества.

Юон постоянно писал скромную и прекрасную русскую природу. Его пейзажи всегда отличались поэтичностью, задушевностью и жизнерадостью.

Константин Фёдорович Юон очень любил весну и зиму. Он писал: «Я искал новые краски в природе – в русской весне и зиме.»

Любимой темой художника были конец зимы, начало весны, радостное пробуждение природы от зимнего сна.



СЛОВАРИК НАСТРОЕНИЙ

РАДОСТЬ

ЧУВСТВА: ВОСТОРГ, ОЧАРОВАНИЕ, ВОСХИЩЕНИЕ, ЛЁГКОСТЬ,
БЕЗЗАБОТНОСТЬ.

НАСТРОЕНИЕ: ХОРОШЕЕ, ВЕСЁЛОЕ, БОДРОЕ, ВОСТОРЖЕННОЕ,

ПРИПОДНЯТОЕ,

ЖИЗНЕРАДОСТНОЕ.

ГРУСТЬ

ЧУВСТВА: ПЕЧАЛЬ, ТОСКА, УНЫНИЕ, СТРАДАНИЕ, ЖАЛОСТЬ,
СОЖАЛЕНИЕ.

НАСТРОЕНИЕ: ПЛОХОЕ, ГРУСТНОЕ, СЛЕЗЛИВОЕ, СКОРБНОЕ,
ТЯГОСТНОЕ.

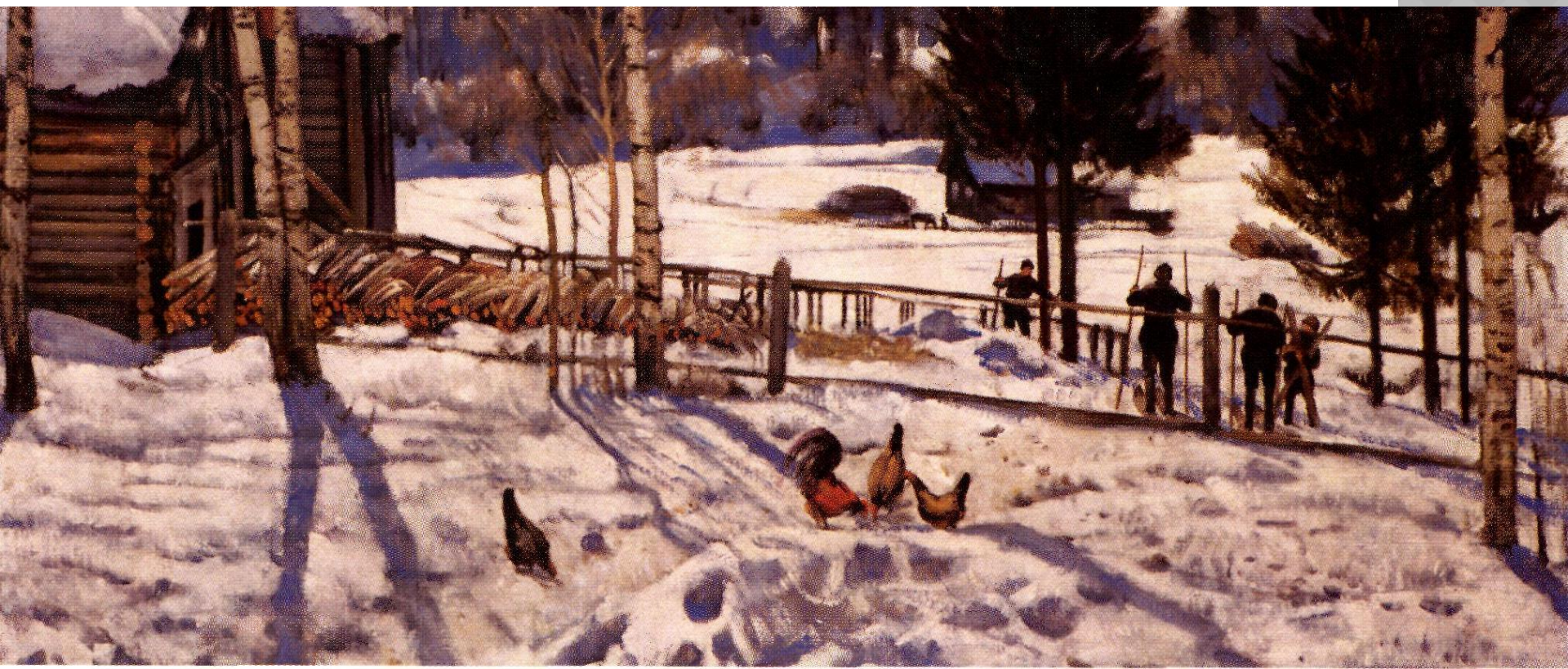
СПОКОЙСТВИЕ

ЧУВСТВА: ДОБРОДУШИЕ, РАВНОДУШИЕ, РАСКОВАННОСТЬ,
ДОБРОЖЕЛАТЕЛЬНОСТЬ, ПОКОРНОСТЬ.

НАСТРОЕНИЕ: СПОКОЙНОЕ, МЕДИТАТЕЛЬНОЕ, УМИРОТВОРЯЮЩЕЕ



ПЕРЕДНИЙ ПЛАН КАРТИНЫ



ПРОЧИТАЙТЕ ОТРЫВОК ИЗ СТИХОТВОРЕНИЯ НИКОЛАЯ БРАУНА

Разве снег, с высот летящий
На леса, поля и чащи,
Разве он, как мёртвый мел,
Только бел, бел, бел?

Весь игольчатый с мороза,
На заре он нежно-розов.
Он вдали, в тени, в низине
Голубой и даже синий!

ПЕРЕДНИЙ ПЛАН КАРТИНЫ

Снег

рыхлый, мягкий, влажный, пористый, серовато-розовый, голубоватый, сиреневатый, местами светло-жёлтый, как бы впитал в себя краски неба, отсвечивает оттенками розового, голубого, зелёного, перламутровыми оттенками, как раковина морская.



ПЕРЕДНИЙ ПЛАН КАРТИНЫ

Берёзки

грустные светлые
стройные
с тонкими голыми веточками
тянут к солнцу руки-веточки
от берёз голубые тени
бросают длинные голубые тени

Лыжники

деревенские лыжники
четверо ребят
подставили лица солнцу
отправились на лыжную
прогулку



ПЕРЕДНИЙ ПЛАН КАРТИНЫ

Деревенский домик

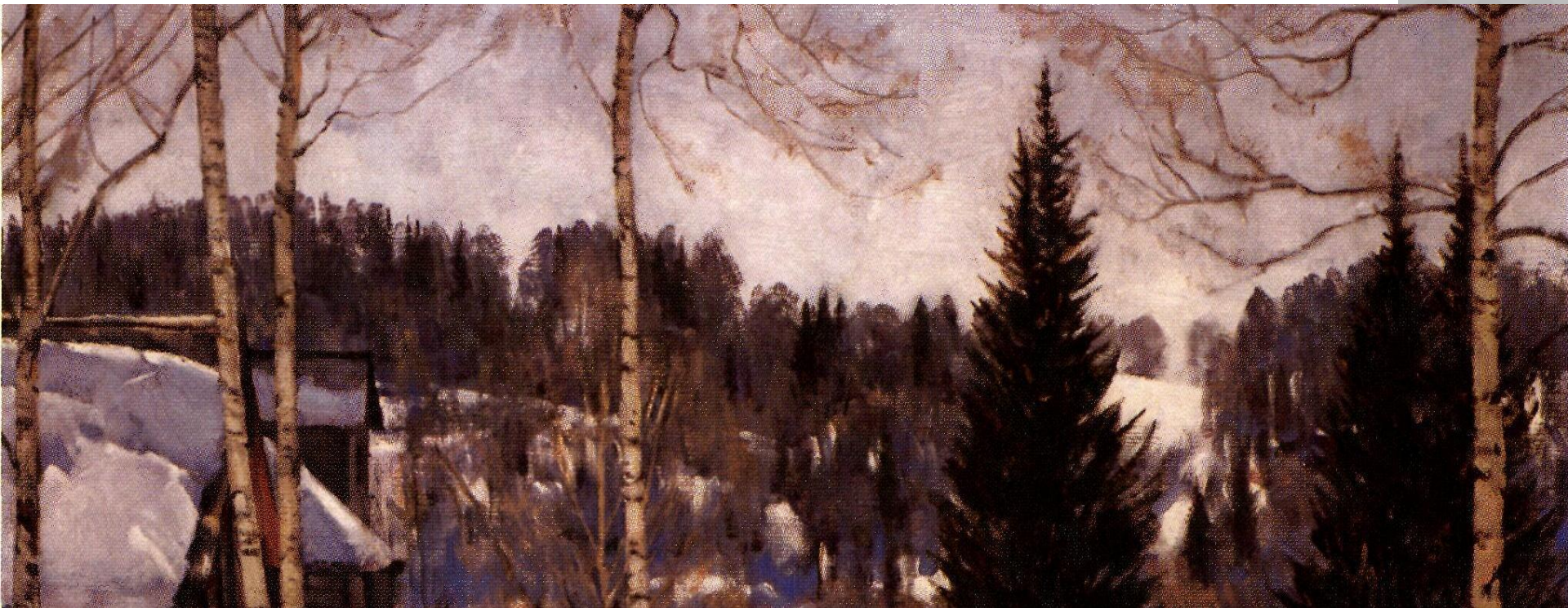
**деревянная изба
простая, без украшений
с крыши сползает снег
тянется забор
вдоль забора сложены дрова**

Куры

**пёстрые куры
деловито копают снег
выискивают зёрнышки
на талом снегу
крестики куриных лап**



ЗАДНИЙ ПЛАН КАРТИНЫ



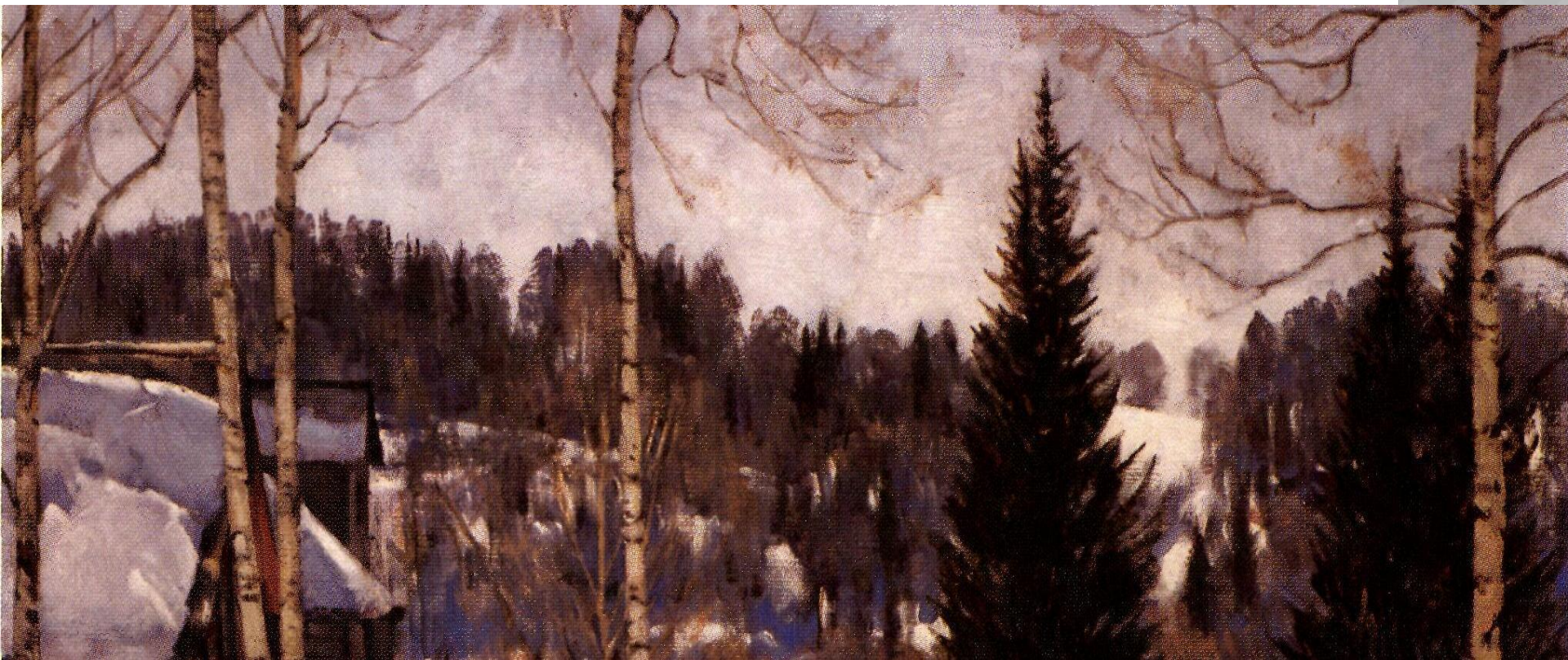
Лес

в голубой дали
большой тёмный
царство зимы
темнеет на горизонте
пышные ели

Снег

белый-белый, как мел
снега не тронуты

ЗАДНИЙ ПЛАН КАРТИНЫ



Небо

нежное
высокое
голубоватое

бледно-голубое
нежно розовое



КОНЕЦ ЗИМЫ. ПОЛДЕНЬ.

Пословицы и поговорки

- Весна днём красна.
- В марте курица напьётся из лужицы.
- Весною сверху течёт, а снизу морозит.
- Весна да осень – на дню погод восемь...

Эпиграф

«Улыбкой ясною природа
Сквозь сон встречает утро
года».

А.С. Пушкин

«Полюбуйся, весна наступает,
В ярком золоте день утопает».

И.С. Никитин

«Ещё природа не проснулась,
Но сквозь редящего сна
Весну слышала она
И ей невольно улыбнулась».

Ф.И. Тютчев

СИНОНИМЫ

ХУДОЖНИК

- живописец
- пейзажист
- автор картины
- мастер кисти

КАРТИНА

- полотно
- репродукция

СОЗДАЁТ

- пишет

ПЛАН СОЧИНЕНИЯ

1. Какое впечатление производит на вас картина К.Ф.Юона?
2. Солнечный свет.
3. Что видим на переднем плане?
4. Опишите задний план репродукции.
5. Что вам особенно нравится в полотне Юона?

