

**Сочинение – описание
по картине В.М. Васнецова
« Иван Царевич на Сером
Волке»»**

Русский язык, 4 класс.

2015 год

Жанры живописи

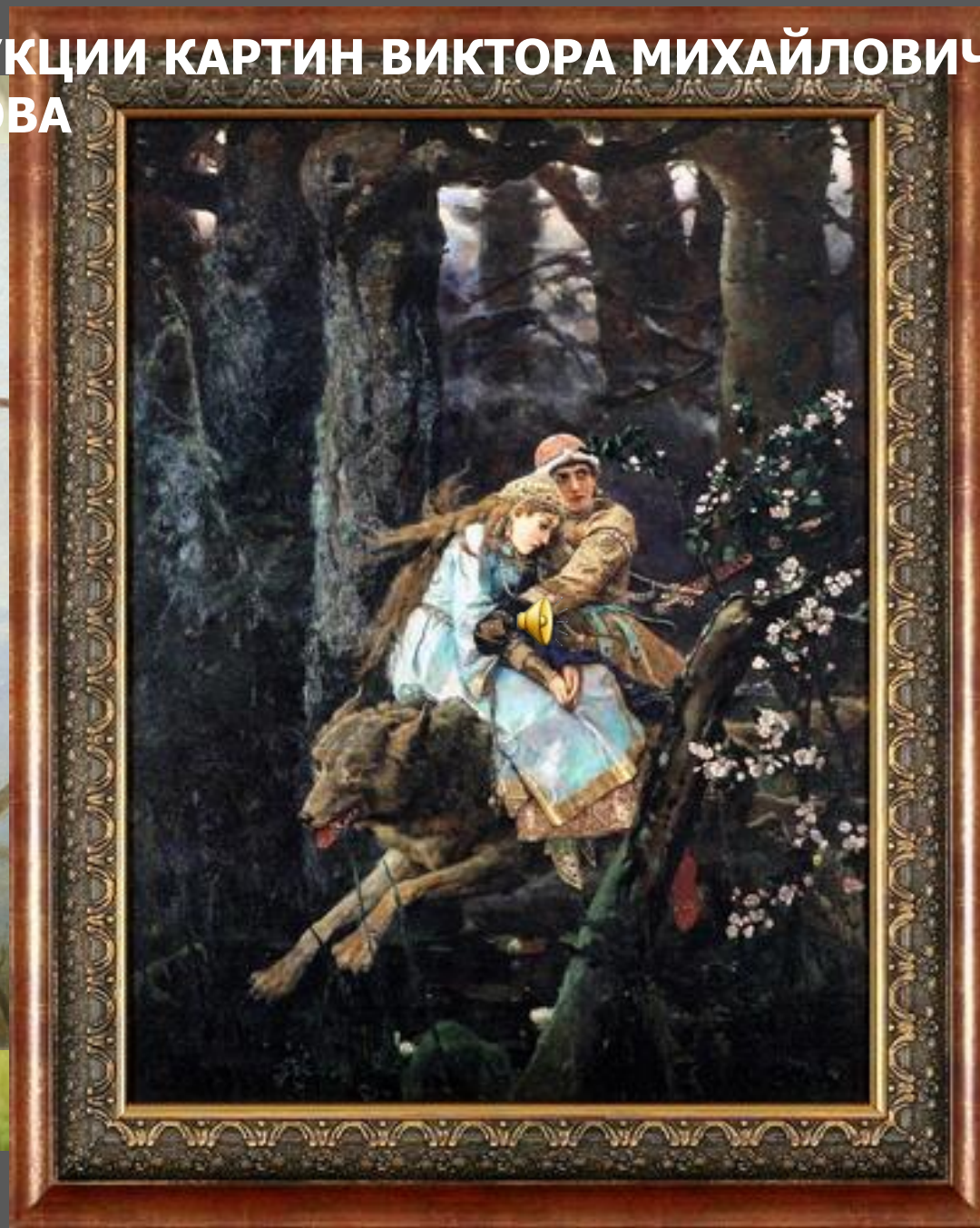




Великий русский
художник
**Виктор Михайлович
Васнецов**



РЕПРОДУКЦИИ КАРТИН ВИКТОРА МИХАЙЛОВИЧА ВАСНЕЦОВА



«Иван-царевич на Сером Волке»

В.М.Васнецов



«Иван-царевич и серый волк»

Русская народная сказка

* * *
* * *

Сел Иван-царевич на волка верхом, серый волк
и Иван-царевич едет путем дорогою, вдруг
настигает его серый волк, на нем сидит
Елена Прекрасная.* *Обрадовался Иван-

царевич, а серый волк ему:

Помчался серый волк с Иваном-царевичем, с
Еленой Прекрасной обратной дорогой за синие
леса мимо глаз пропускает, реки, озера хвостом

заметает
Помчался серый волк с Иваном-царевичем,
с Еленой Прекрасной *об*ратной *до*рогой –

Иван-царевич вернулся першим в лес, посадил
синие леса мимо глаз пропускает, реки,
Елену Прекрасную на златогривого коня, взял
озера хвостом заметает.
золотую клетку с Жар-птицей и поехал путем-
дорогой в родную сторону.





*Ощущение опасности:
впереди и позади —
неизвестность, возможно
погоня.*



Лицо Ивана-царевича выражает тревогу и в тоже время отвагу, он оглядывается назад, готовый встретить любых преследователей.



Серый Волк быстро мчится вперед, при этом скорость движения подчеркивается взмахом передних лап, направлением движения справа налево, как бы навстречу нашему взгляду, устремленностью взгляда вперед, высунутым от быстрого движения языком.



*Красный свет –
средство,
позволяющее
выразить тревогу,
ощущение
опасности.*

*Темные, мрачные деревья,
лишенные листвы*



*Сравните центр
картины и фон. Как
художник передает
контрастными
контрастными?*

*Теплые, яркие цвета
одежды Ивана-царевича и
Елены Прекрасной*

*Прямые, вертикальные,
вытянутые линии фона*



контраст

*Фигуры главных
персонажей, заключенные
в круг*

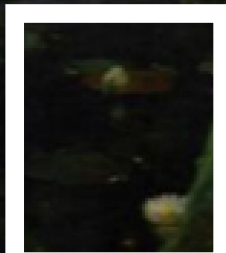
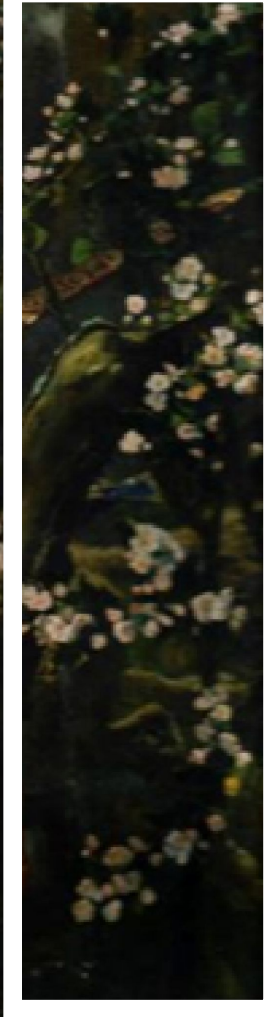
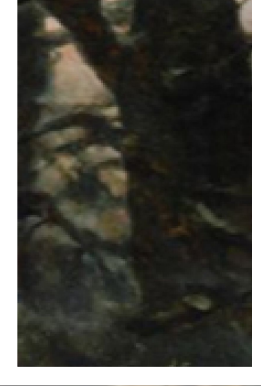
*Потонувшие в сумерках
лесные дебри*



контраст

*Центральные фигуры,
освещенные со всех сторон*

Какие детали картины помогают нам понять, что герои находятся не в реальном, а в волшебном лесу?



Как Васнецов изображает Серого Волка? Что отличает его от реального зверя и делает волшебным помощником героя?



Лапы Волка не касаются земли – он как бы летит над болотом; глаза его похожи не на волчьи, а на человеческие; только этот персонаж картины смотрит вперед и в то же время на зрителей и может увидеть, что ждет героев.

Основные микротемы картины:

Иван-царевич

Елена Прекрасная

Серый Волк

*Цветущие
яблоньки*

лес

болото



Структура текста описания:

1. *Вступление*
(указывается предмет описания, имеется указание на автора и название картины)
2. *Описание самой картины по выделенным микротемам*
3. *Заключительная часть*
(оценка картины, ее общее настроение, основная идея)

План сочинения:

1. *Художник-сказочник*
2. *Главные герои картины, их облик, мысли и чувства*
3. *Тайны волшебного леса*
4. *Чувства, навеянные картиной*

План сочинения:

1. Художник-сказочник

- Перед нами картина известного русского художника....
- На картине В.М.Васнецова «Иван-царевич на Сером Волке» изображены...
- Знаменитый русский художник В.М.Васнецов в основу многих своих картин взял сюжеты русских народных сказок
- Одной из любимых моих картин является полотно В.М.Васнецова

2. Главные герои картины, их облик, мысли и чувства

Иван-царевич • смелый, мужественный, безбоязненный, правильные черты лица, губы сжаты, будущий богатырь земли русской.

Елена Прекрасная • женственная, трогательно нежная, грустная, печальная, задумчивая, невесёлая, опечаленная, молодая, прекрасная.

Серый Волк

- Лапы Волка не касаются земли – он как бы летит над болотом; глаза его похожи на человеческие; только он смотрит вперед и в то же время на зрителей и может увидеть, что ждет героев.

3. Тайны волшебного леса

План сочинения:

3. Тайны волшебного леса

Цветущие яблоньки

- переплетенные, являются лирическим повтором образов главных героев.

лес

- волшебный, дремучий, глухой, густой, древний, вековой, косматый мох, вековой; темные, мрачные деревья лишённые листвы

болото

4. Чувства, навеянные картиной

