

Подготовка к сочинению-описанию
по картине
Игоря Эммануиловича Грабаря
«Февральская лазурь»





Цель: подготовиться к сочинению-описанию по картине, выявить основную мысль, художественные средства полотна.

Задача: ознакомиться с особенностями художественного описания;

научиться так описывать картину, чтобы даже тот, кто никогда ее не видел, смог мысленно представить «Февральскую лазурь»

И. Э. Грабаря, полотна, отличающегося особой звучностью, мажорностью цветового решения.

Передать красоту февральского пейзажа, пронизанного светом, тончайшие переходы тени, переливы красок

Что такое художественное описание?

Образное , эмоциональное изображение признаков, предметов, явлений, животных, человека с целью воздействия и с использованием средств выразительности

Что такое пейзаж?

Пейзаж – изображение
картины природы

Словарная работа

Лазоревое(небо)

– сине-голубое;

жемчужные (березы)

– белые;

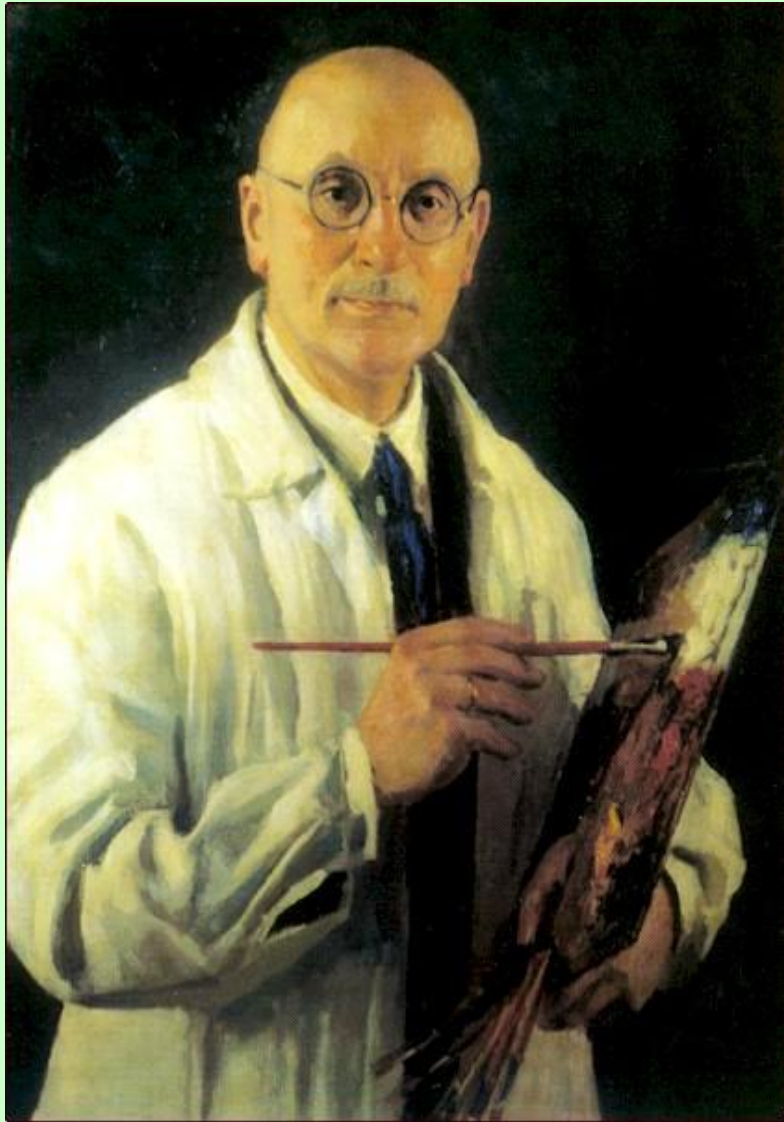
коралловые ветки

– ярко-красные;

сапфировые тени

– синие или зеленые

Для И. Грабаря-художника характерны в основном два живописных жанра - пейзаж и портрет. Он открыл новый русский пейзаж, и не всякому живописцу дано счастье увидеть по-новому прежнее, показать необычное в обычном.



Игорь Эммануилович
Грабарь **(1881 – 1960)**-
известный художник-
пейзажист, тонкий знаток
русской природы

Автопортрет. И. Грабарь

"Февральская лазурь" - одна из лучших картин художника

А писал ее И. Грабарь зимой-весной 1904 года, когда гостил у друзей в Подмосковье. Во время одной из своих обычных утренних прогулок он был поражен праздником пробуждающейся весны, и впоследствии, будучи уже маститым художником, очень живо рассказывал историю создания этого полотна.

"Я стоял около дивного экземпляра березы, редкостного по ритмическому строению ветвей. Заглядевшись на нее, я уронил палку и нагнулся, чтобы ее поднять. Когда я взглянул на верхушку березы снизу, с поверхности снега, я обомлел от открывшегося передо мной зрелища фантастической красоты: какие-то перезвоны и перекликания всех цветов радуги, объединенные голубой эмалью неба. Природа как будто праздновала какой-то небывалый праздник лазоревого неба, жемчужных берез, коралловых веток и сапфировых теней на сиреневом снегу". Неудивительно, что художнику страстно захотелось передать "хоть десятую долю этой красоты".



На этот раз художник быстро вернулся домой за холстом, а потом в один сеанс с натуры набросал эскиз будущей картины. На следующий день, взяв другой холст, он стал писать с того же места этюд, который и явился всеми любимой "Февральской лазурью".

Над этой картиной И. Грабарь работал на открытом воздухе, в глубокой траншее, которую он специально вырыл в снегу. Художник писал "Февральскую лазурь" "с зонтиком, окрашенным в голубой цвет, и холст поставил не только без обычного наклона вперед, лицом к земле, но повернул его лицевой стороной к синеве неба, отчего на него не падали рефлексy от горячего под солнцем снега, и он оставался в холодной тени, вынуждая... утраивать силу цвета для передачи полноты впечатления".



А писал свою "Февральскую лазурь" И. Грабарь зимой-весной **1904** года, когда гостил у друзей в Подмосковье.

И. Грабарь вошел в историю русской живописи как поэт русской зимы (хотя он писал и весну, и осень). Но зимы И. Грабаря, его березы, снег мыслимы только здесь, только в России. Художник всегда считал эту картину самым задушевным и самым радующим произведением своего зрелого творчества.

А теперь рассмотрите репродукцию картины «Февральская лазурь»



Какой февральский день изобразил художник?



Почему картина так названа?



Какова береза на первом плане картины: что можно сказать о цвете ее ствола, ветвей и о цвете прошлогодней листвы на верхушке березы?



Что можно сказать о других березах? Что виднеется на горизонте?



Рассмотрите снег: много ли его, какого он цвета на солнце и в тени?



Рассмотрите небо: есть ли на нем облака, какого оно цвета вверху и на горизонте?



Какова основная мысль картины?

Небывалый праздник
лазоревого неба, жемчужных
берез, коралловых веток и
сапфировых теней на сиреневом
снегу

План

1. Художник И.Э. Грабарь – поэт русской зимы.
2. Первое впечатление от картины «Февральская лазурь».
3. Какой февральский день изобразил художник?
4. Что изображено на картине:
 - а) стволы и ветви берез;
 - б) небо вверху и на горизонте;
 - в) снег на солнце и в тени;
 - г) горизонт;
5. Удалось ли художнику передать красоту солнечного зимнего дня? Почему?
6. Мое отношение к картине.

Рабочие материалы

Художник, пейзажист, автор, создатель полотна.

Полотно, картина.

Изобразил, показал, нарисовал;

Редкостное ритмическое строение, зрелище фантастической красоты,
перезвоны чистого цвета,

Общая цветовая гамма. Основные краски, оттенки, полутона.

Лазоревое небо, ярко-синее, безоблачное; глубокие синие, светло-синие, бирюзовые, желто-голубые оттенки неба.

Жемчужные берёзы, белоснежные; белизна и золото березового ствола, серебристый ствол.

Коралловые ветки, ярко-красные.

Сиреневый снег, розоватый, беловато-розовый, снег кажется хрустальным, сине-сиреневые тона.

Сапфировые тени, синие или зелёные;

Горизонт, берёзовая роща, прозрачный, пронизанный светом лес, красновато-коричневая масса

Желаю успеха
в творческой работе!

