

**СОЧИНЕНИЕ ПО
КАРТИНЕ А.
РЫЛОВА «ПОЛЕВАЯ
РЯБИНКА»**

**Иванова Елена Александровна
МОУ «СОШ №34»
Г.Саратов**

КАКОЙ ЖАНР У ЭТОЙ КАРТИНЫ?

- ПОРТРЕТ
- НАТЮРМОРТ
- ПЕЙЗАЖ



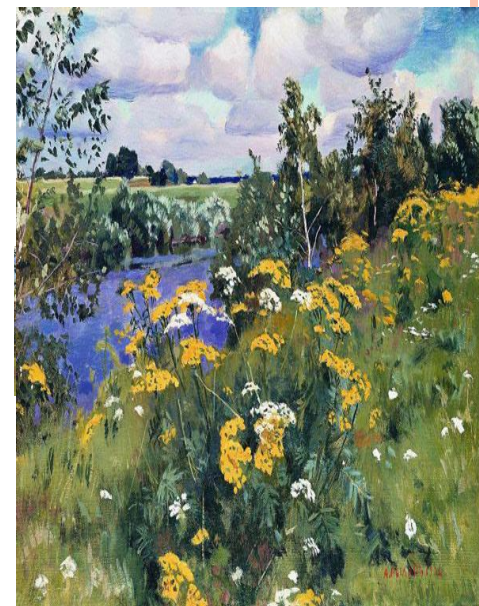


ПРОЧИТАЙТЕ ВЫСКАЗЫВАНИЕ К.Г.ПАУСТОВСКОГО.

- В ЧЁМ ЕГО СМЫСЛ? СОГЛАСНЫ ЛИ ВЫ С МНЕНИЕМ АВТОРА?

АРГУМЕНТИРУЙТЕ СВОЙ ОТВЕТ.

- «Пейзаж – недовесок к прозе и не украшение. В него нужно погрузиться, как если бы вы погрузили лицо в грудку мокрых от дождя листьев и почувствовали их роскошную прохладу, их запах, их дыхание.»
- Установите по словарю лексическое значение слова «пейзаж».
- Вспомните фамилии художников-пейзажистов, названия их полотен.
- Найдите описания природы в литературных произведениях.



ЗАПОМНИТЕ ОПРЕДЕЛЕНИЯ.

- Произведение живописи в красках называется **картина**.
- Картина, воспроизведённая типографским способом, называется **репродукция**.
- Рисунок в тексте книги, журнала, сопровождающий изложение или поясняющий содержание, называется **иллюстрация**.
- Пейзажем называется изображение природы, вида на картине, рисунке, а также описание природы в литературном произведении.
- Художник, который пишет пейзажные картины, называется **пейзажист**.



ВСТАВЬТЕ ПРОПУЩЕННЫЕ БУКВЫ.

- П_йзаж нап_лняет душу радос_ным чувством. Художник открывает нам красоту скромных п_левых цв_тов, призывает нас насл_диться тиш_ной и яркими красками скромного п_йзажа. А. А.Рылов сумел с_здать уд_вительно трогательный образ д_рогой сер_цу каждого ру_ого человека родной природы.



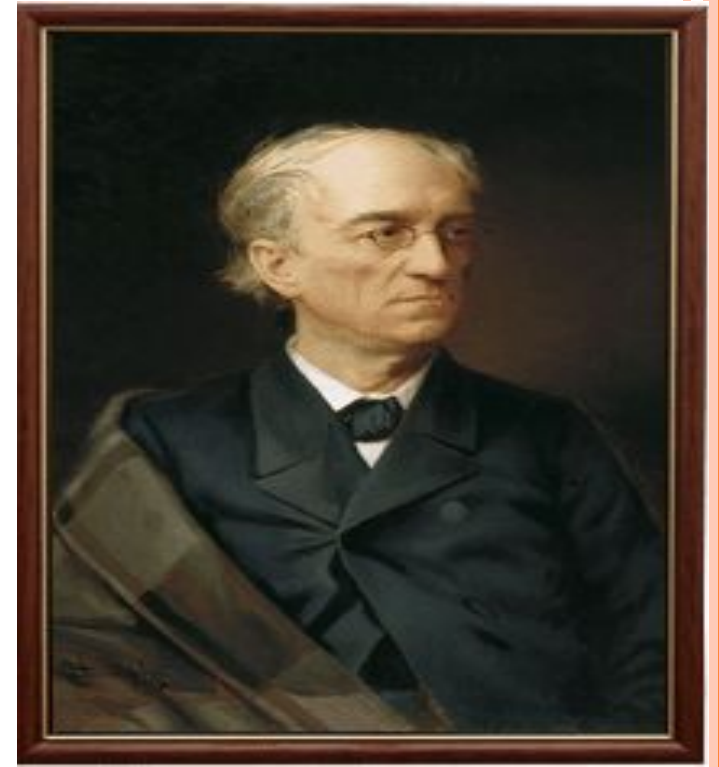
СПИШИТЕ, ВСТАВЛЯЯ ПРОПУЩЕННЫЕ БУКВЫ.

- Пейзаж наполняет душу радостным чувством. Художник открывает нам красоту скромных полевых цветов, призывает нас насладиться тишиной и яркими красками скромного пейзажа. А. А. Рылов сумел создать удивительно трогательный образ дорогой сердцу каждого русского человека родной природы.



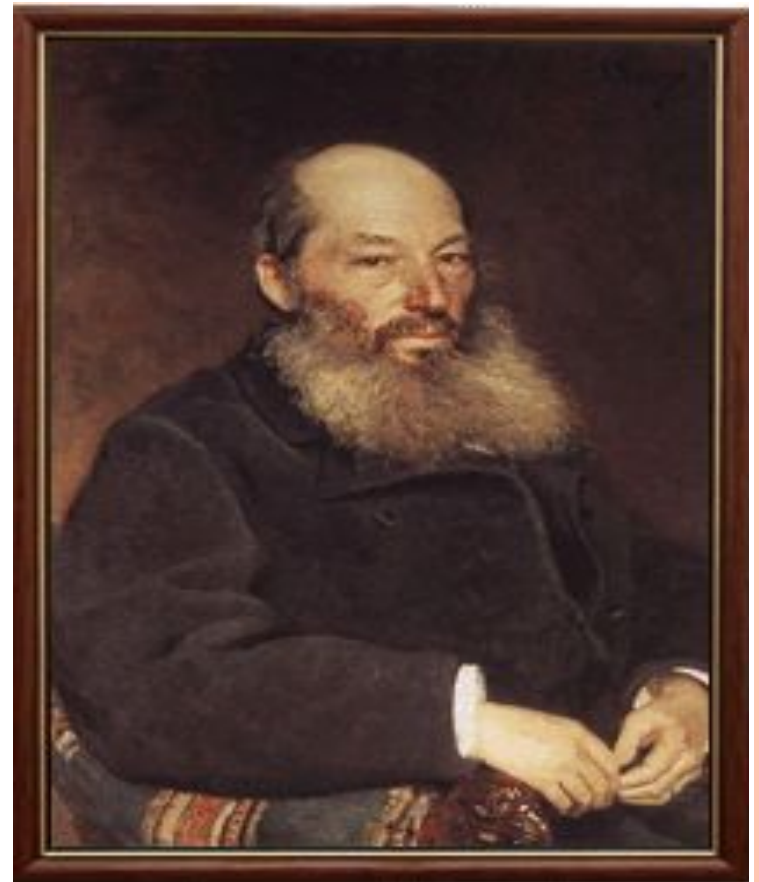
2. ПРОЧИТАЙТЕ ОТРЫВОК ИЗ СТИХОТВОРЕНИЯ Ф.И.ТЮТЧЕВА.

- Не то, что мните вы природа:
Не слепок, не бездушный лик —
В ней есть душа, в ней есть свобода,
В ней есть любовь, в ней есть язык...



ВЫРАЗИТЕЛЬНО ПРОЧИТАЙТЕ ФРАГМЕНТ СТИХОТВОРЕНИЯ А.А.ФЕТА.

- Поле зыблется цветами...
В небе льются света волны...
Вешних жаворонков пенья
Голубые бездны полны.



ПРОЧИТАЙТЕ ВЫРАЗИТЕЛЬНО ОТРЫВОК ИЗ КНИГИ Л. КАССИЛЯ «РАННИЙ ВОСХОД».

- «Многое открылось Коле в это погожее лето. Он использовал каждую минуту, чтобы понять сокровенные законы во всём, что его окружало. Он мог часами всматриваться в зубчатый вырез кленового листа с тонкими прожилками, сличал его с зазубринами на крыле бабочки.

Коля научился подмечать неожиданные сходства. Веточка ландыша напоминала ему капельки молока, брызнувшего на траву...

- Будто табунок молоденьких зебр пасётся, - показывал он на рощицу молодых белоногих берёзок.

Он срывал пшеничный колос с длинными золотыми усами, вертел его над головой, подставлял лучам солнца. Он видел в нём палочку горящего бенгальского огня.

Внимательный взгляд Коли распознавал теперь многое, что ускользало от него раньше.»

- Назовите, какие открытия сделал герой рассказа летом?
- А что вы открыли для себя в природе?



ПЛАН СОЧИНЕНИЯ

- 1) Картина А.А.Рылова «Полевая рябинка».
- 2) Описание картины:
 - а) бескрайние просторы;
 - б) тихое журчание речки;
 - в) изображение зарослей рябинника.
- 3) Настроение, которое вызывает картина.



ОБРАЗЕЦ СОЧИНЕНИЯ

Замечательный художник-пейзажист Рылов изображает природу как чудесный мир красоты.

На картине «Полевая рябинка» художник изобразил знойный полдень. Над бескрайними просторами полей раскинулось огромное небо. По нему мчатся пышные облака. Тихое журчание речки словно бы напиталось за лето синевой чистого неба. Грустные ивы склонились к реке. В почётном карауле выстроились берёзки.

Загорелась ярким огнём полевая рябинка. Ярко-жёлтые цветы пижмы полыхают золотом, словно впитывают в себя лучи летнего солнца. Нарядные цветы красуются на переднем плане картины. Они высоко подняли свои красноватые зонтики. Кусты рябинника ярко выделяются на фоне местами выжженной солнцем травы. Белые полевые цветы оживляют пейзаж, участвуя в создании атмосферы летнего праздника.

Природа в картине А.А.Рылова предстаёт в пышном праздничном цветении. Художник помогает ощутить красоту самых обыкновенных российских уголков природы.



ИНФОРМАЦИОННЫЕ ИСТОЧНИКИ

- ▣ **Методические рекомендации к сочинению по картине А.А. Рылова "Полевая рябинка" для класса интегрированного обучения (возрастная форма ККО)**
- ▣ Красюкова Татьяна Ивановна, *учитель русского языка*
- ▣ <http://festival.1september.ru/articles/537172/>

