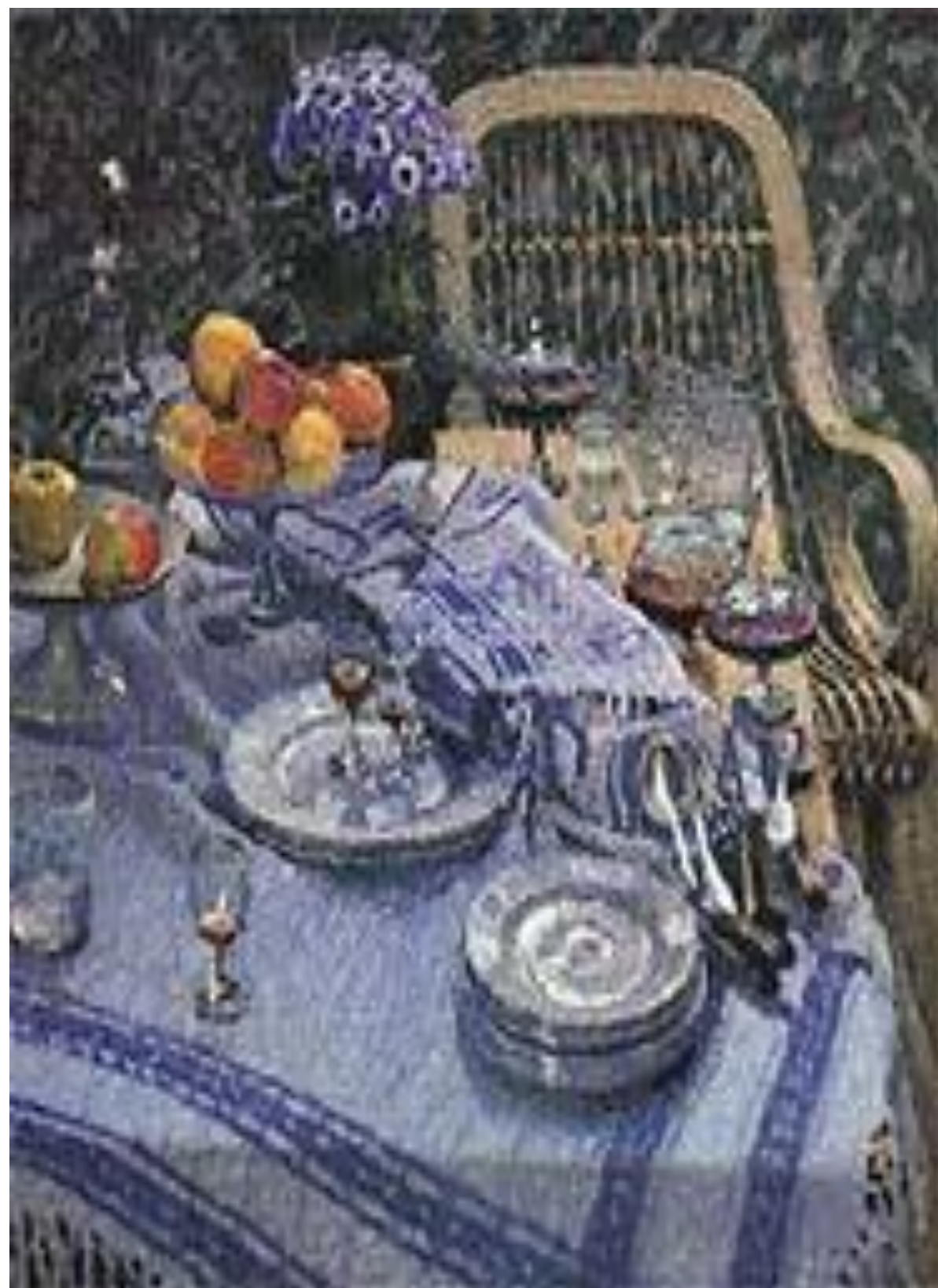


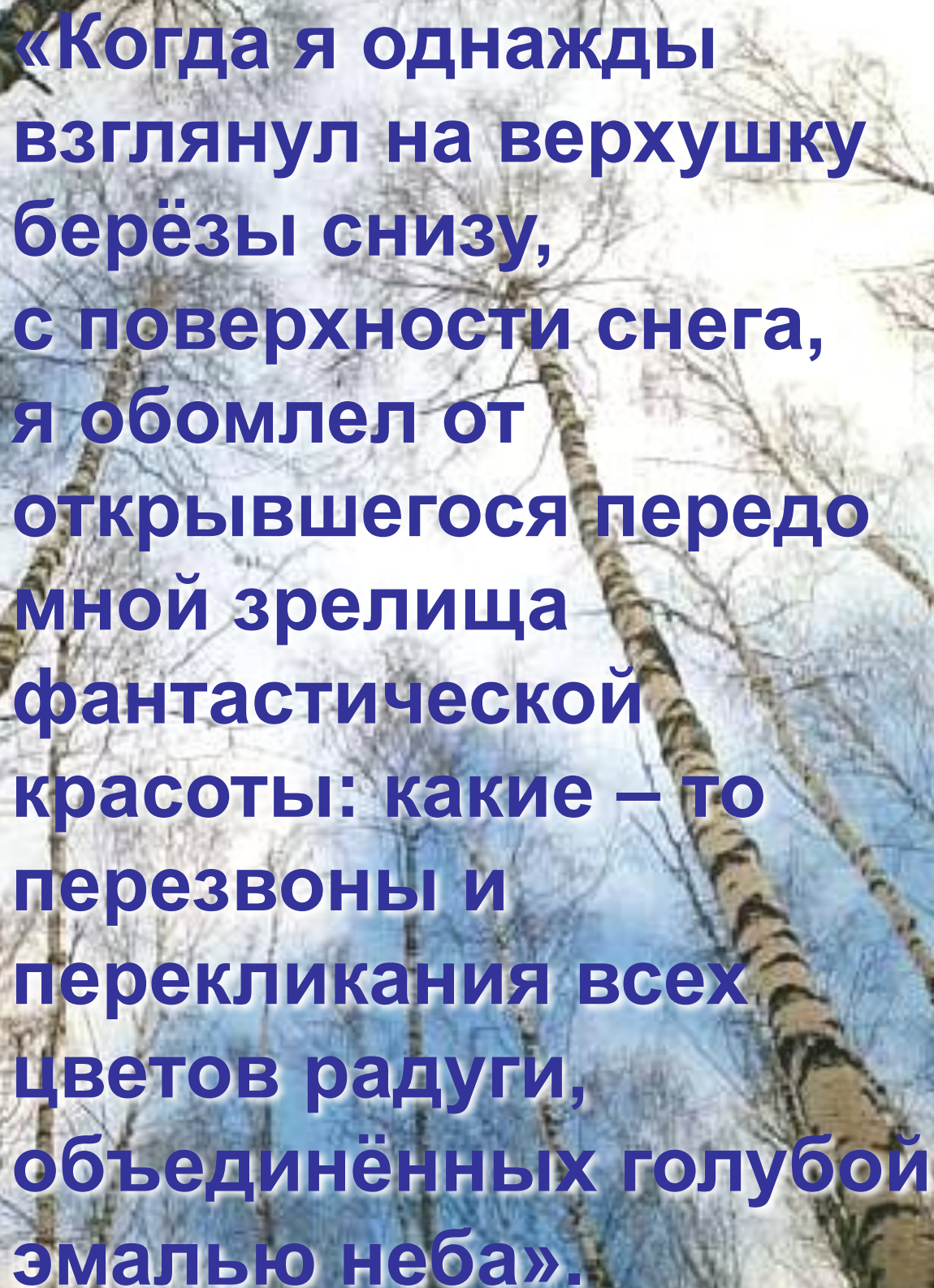
Игорь Эммануилович
Грабарь





Wendy T. [unclear] 2011





**«Когда я однажды
взглянул на верхушку
берёзы снизу,
с поверхности снега,
я обомлел от
открывшегося передо
мной зрелища
фантастической
красоты: какие – то
перезвоны и
перекликания всех
цветов радуги,
объединённых голубой
эмалью неба».**

И. Грабарь

План

1. И.Э.Грабарь –
певец русской
природы.

2. Описание
картины

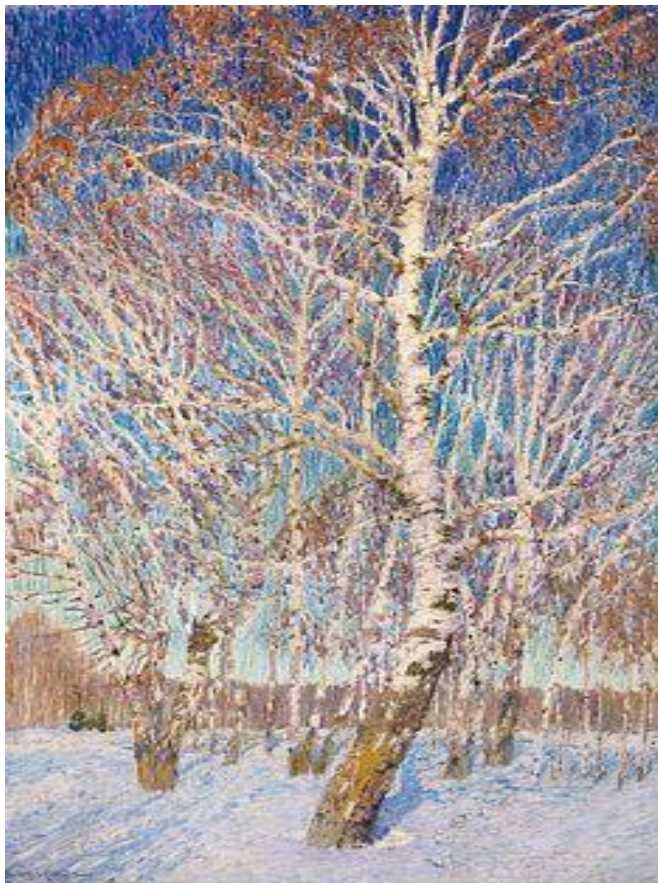
3. Впечатление,
произведённое
картиной.

И.Э.Грабарь – певец русской природы, пейзажист. С раннего детства художник любил рисовать.

Передо мной картина под названием “Февральская лазурь”. День – морозный, ясный, солнечный. На небе ни одного облачка. Небо – голубое, лазурное, чистое, высокое. Воздух – свежий, прозрачный. А снег такой белый, пушистый, что глаза ослепляет.

Вот берёза. Она такая стройная, кудрявая, белоствольная, красивая и прекрасная! Она стоит, как фонтан, и его брызги застыли в воздухе. А вот её подружки: молоденькие берёзки. Все эти берёзки улыбаются солнышку.

Когда смотрю я на эту картину, то у меня поёт душа!



(по мотивам картины И. Э. Грабаря «Февральская лазурь»)

Суровая пора зима.

Природа спит, морозу покорилась

Зелёных листьев шумная толпа

С берёзок белых удалилась.

И стал безмолвным хоровод

Берёзок стройных,

И звонкий птичий хор умолк

В обледеневших кронах.

Художник, взяв мольберт и краски, днём ясным,

Между зимних бурь

Картину написал прекрасно «Февральскую

лазурь».

Чеб Оля, 5 класс