

Урок развития речи.

Сочинение по картине И. Грабаря

«Февральская лазурь»



**Репродукция
картины
И.Грабаря
«Февральская
лазурь»**

Цели урока:

- *познакомиться с понятием «пейзаж»*
- *учиться создавать словесную картину*
- *учиться видеть окружающий нас мир, ценить прекрасное в нем*

*Прочитайте отрывок из стихотворения
А. Кушнера
«О картинах»*

Если видишь: на картине

Нарисована река,

Или ель и белый иней,

Или сад и облака,

Или снежная равнина,

Или поле и шалаш,

Обязательно картина

Называется... пейзаж.

Что же такое пейзаж ?

Из истории жанра:

Создали этот жанр голландские живописцы. Человек изображал природу еще в далекие времена, но пейзажи появились в 17 веке, это были картины, в которых природа стала главным содержанием.

Блестящий мастер русского пейзажа-художник И.Левитан.

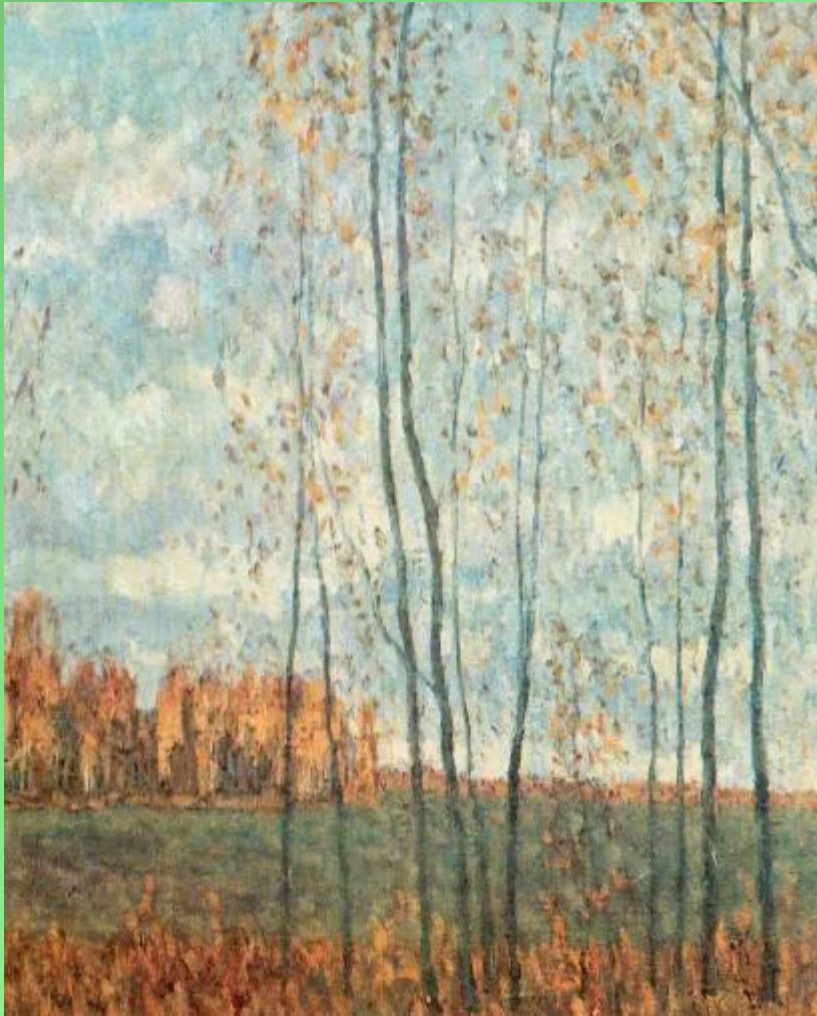
И. Левитан. «Весна»



И. Левитан, 1860—1900. ВЕСНА, 1898.

Девятская областная картинная галерея.

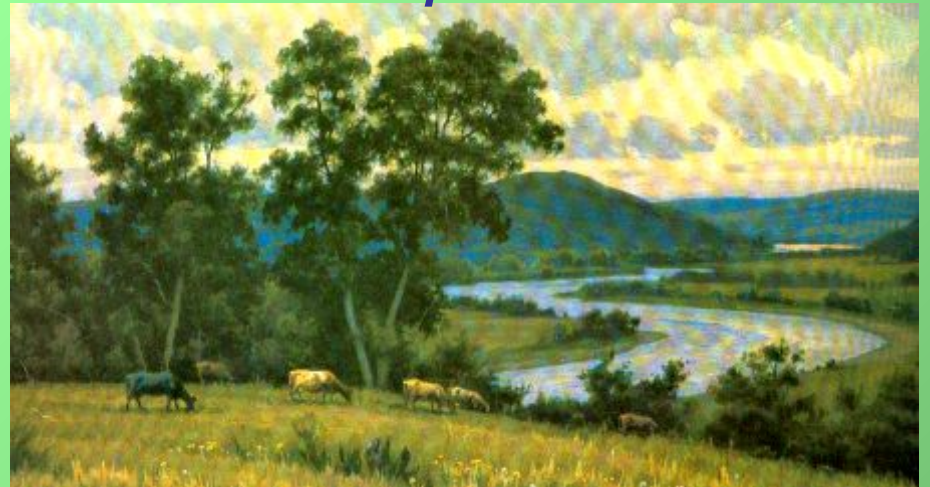
ПЕЙЗАЖИ



Р.Зверьков. ОСИНКИ.



А.Васнецов. ОЗЕРО



**Б.Щербаков. В
ПРЕДГОРЬЯХ УРАЛА.**

Беседа по картине



- Почему картина названа «Февральская лазурь» ?
- Какой февральский день изобразил художник ?

Рассмотрите небо



- *Какого оно цвета вверху и на горизонте ?*
- *Есть ли на нем облака?*

- *Безоблачное*
- *Темно-синее вверху*
- *Серое, серо-голубое на
горизонте*

Рассмотрите снег:



- *Много ли его ?*
- *Какого он цвета*
на солнце и в
тени ?

- *Снега много*
- *В тени он синий, серо-голубой*
- *На солнце - голубой, белый*

Какова береза на переднем плане картины?



- *Что можно сказать о цвете ее ствола, ветвей и о цвете прошлогодней листвы на ее верхушке?*

- **Ствол березы белый , с черными крапинами, изогнутый внизу, прямой и стройный вверху**
- **Ветви густые, почти без листвы, белые**
- **Листва на верхушке – темно-желтая, коричневая, потемневшая**



- *Что виднеется на горизонте?*
- *Что можно сказать о других березках?*

- *На горизонте - березовый лес*
- *Березки потемневшие,
коричневые, серые*

***Опишите картину устно, затем
письменно по плану:***

1. Название, автор, общий вид картины.
2. а) Что изображено на переднем плане картины?
б) Что изображено в центре картины?
в) Что изображено на дальнем плане картины?
3. Впечатление о картине.

Спасибо за работу на уроке!

