

# Сочинение

по картине И.Э. Грабаря

«Февральская лазурь.»



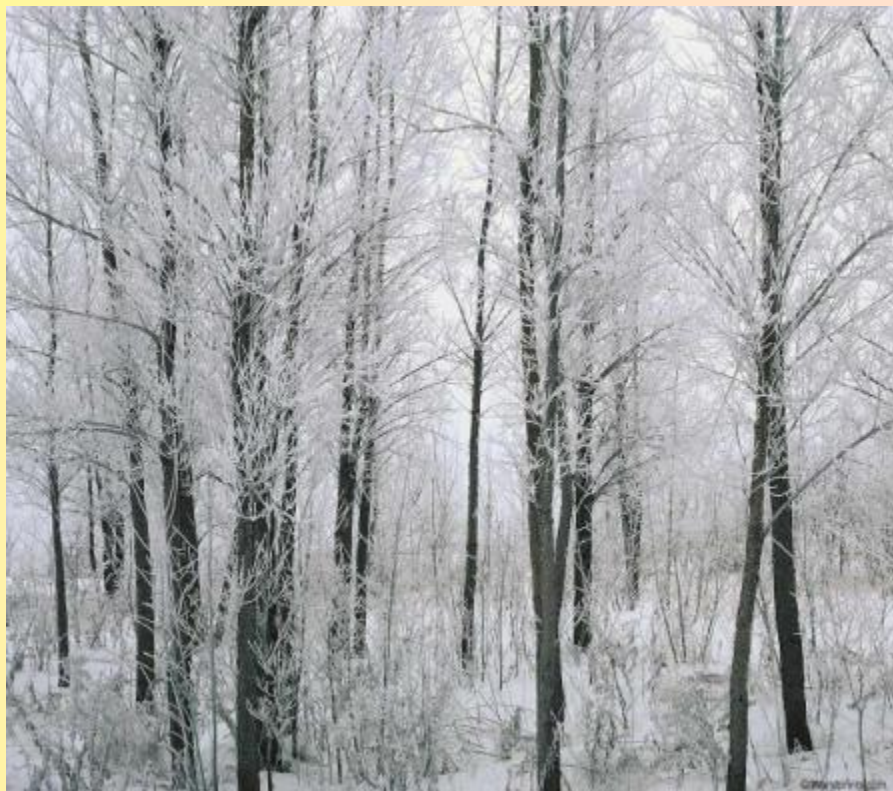
Учитель начальных классов Болховитина Л.И.  
СОУ «Средняя общеобразовательная школа №38  
г. Рязань



***Зимним холодом  
пахнуло***

***На поля и на леса...***





***Чародейкою Зимой  
Околдован, лес стоит...***





**Вы, проворные ткачи –  
Вихри и метели,  
Дайте радужной парчи  
Для косматых елей...**





**Заколдован  
невидимкой,  
Дремлет лес под  
сказку сна.**

**Словно белою  
косынкой,  
Подвязалась сосна...**



# ***ЕЛЬ***



***В полутьме я увидел:  
стояла***

***За окном, где кружила  
метель,***

***Словно только что с  
зимнего бала***

***В горностаи одетая ель.***

***Как качала она головою***

***И казалось, что знает  
сама,***

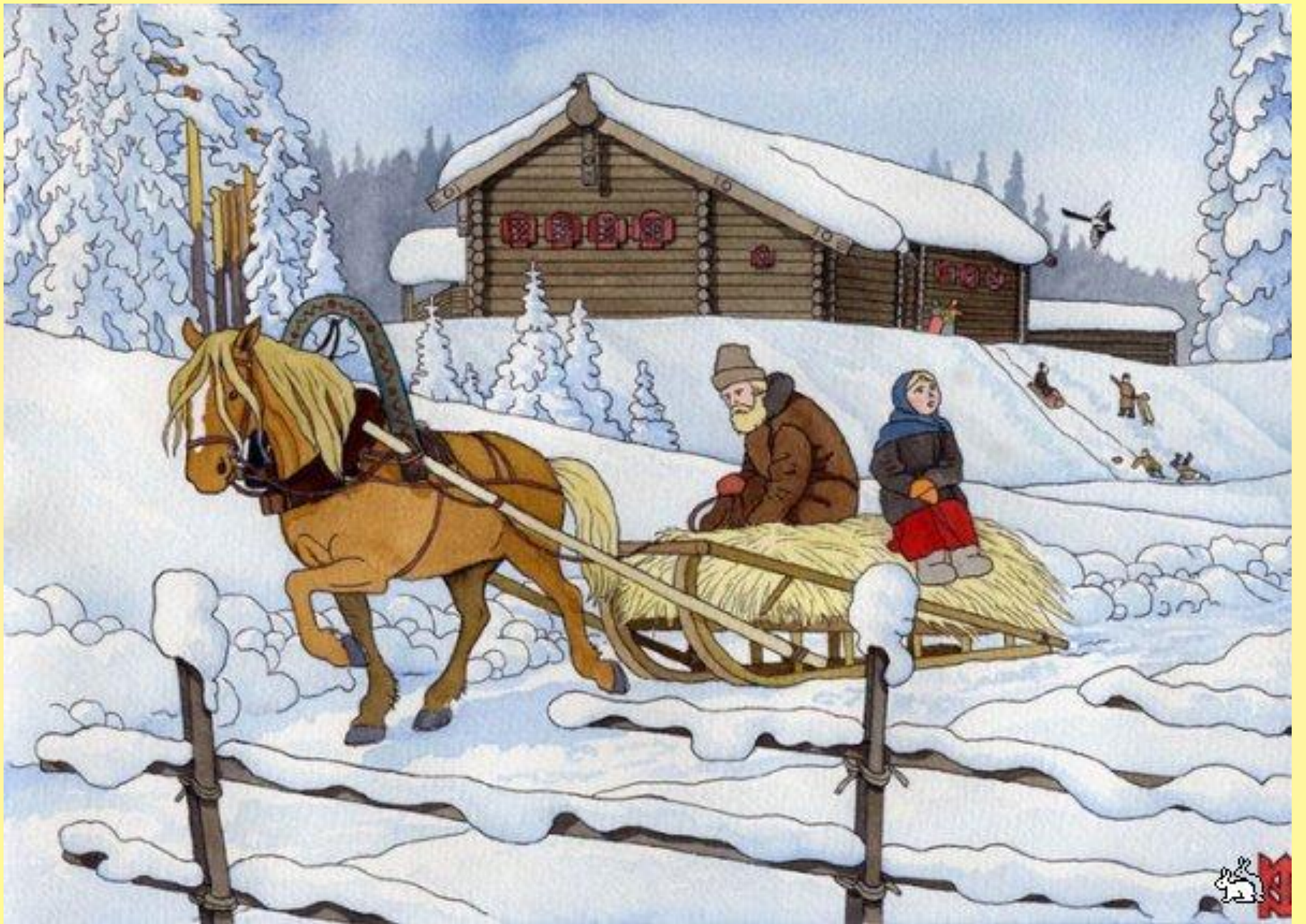
***Как ей платье идёт***











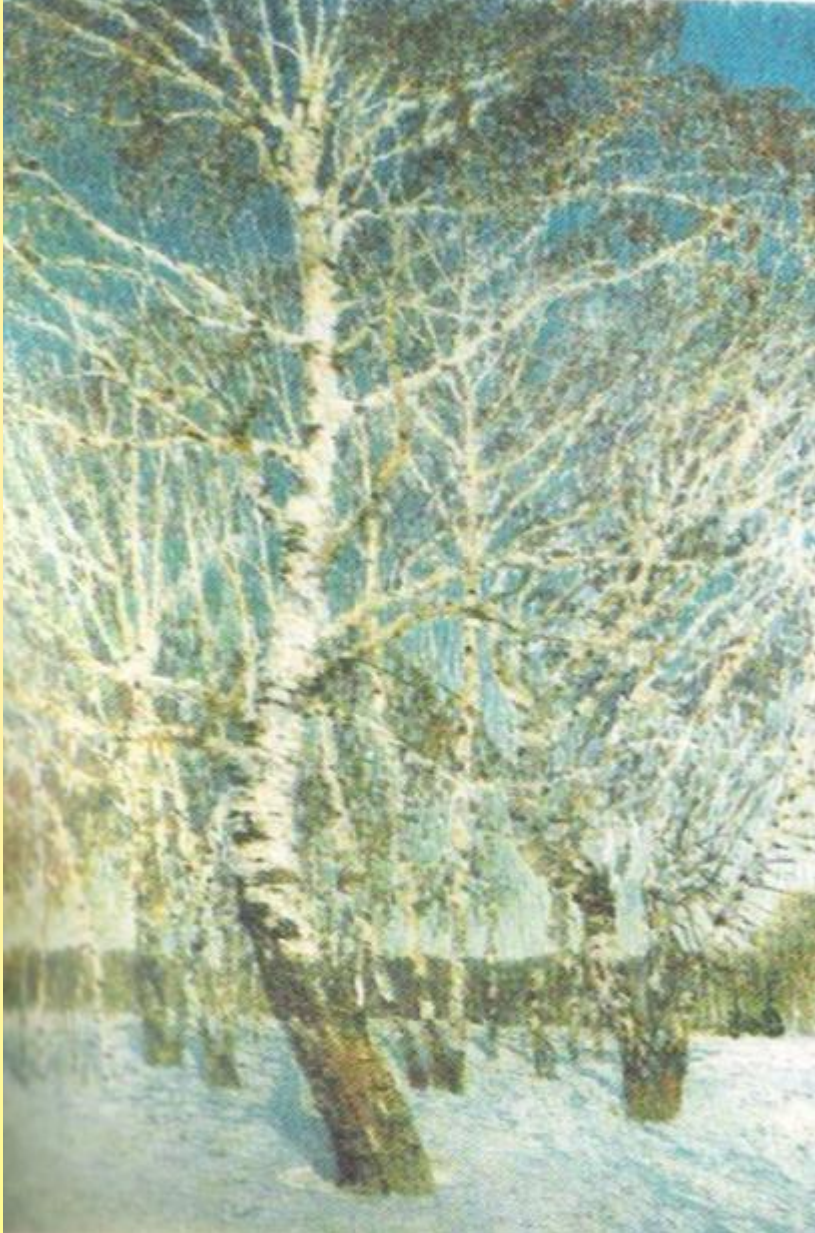




G. Corbelli 1918



# Белая берёза



**Белая берёза**

**Под моим окном**

**Принакрылась снегом,**

**Точно серебром.**

**На пушистых ветках**

**Снежною каймой**

**Распустились кисти**

**Белой бахромой.**

**А заря, лениво**

**Обходя кругом**

**Обсыпает ветки**

**Новым серебром.**

**С**

**Есенин**

1 8 7 1

1 9 6 0

# Грабарь Игорь Эммануилович

**«Искусство, искусство и искусство. С детских лет и до сих пор оно для меня – почти единственный источник радости и горя, восторгов и страданий, восхищения и возмущения, единственное подлинное содержание жизни.»**

Увлёкся рисованием в раннем детстве

В 32 года поступил в петербургскую Академию художеств, потом его посылают за границу для совершенствования мастерства.

Очарован русским раздольем, пишет прекрасные пейзажи:

«Мартовский снег», «Сентябрьский снег»

Будь то пейзаж, натюрморт или портрет, всюду у Грабаря проявлялось его поэтически восторженное видение мира.

# Холодные и тёплые цвета



Разные цвета действуют на человека по-разному. Белый успокаивает. Красный будоражит, волнует. Радостен зелёный – цвет первых всходов, молодых листочков, яркой травы. Но из всех 7 цветов радуги самый весёлый – жёлтый солнечный цвет. Там, где на землю упал луч солнца. Появляется его неизменная спутница – тень.

Жёлтый, красный, оранжевый цвета художники называют тёплыми. А вот синий, голубой, лиловый – холодные цвета.

Два противоположных цвета – тёплый и холодный – оказались соседями. И от этого контраста каждый цвет стал ещё выразительнее. От голубой тени ещё сильнее потянуло холодом, а желтоватый снег, освещённый солнцем, словно потеплел.

Без слов на языке красок художник рассказал нам о молчаливом споре, который ведут свет и тень, солнце и мороз.



## Грбарь. Февральская лазурь.



**«Настали чудесные солнечные февральские деньки. В природе творилось что-то необычное. Казалось, что она праздновала какой-то небывалый праздник лазоревого неба, жемчужных берёз, коралловых веток и сапфировых теней на снегу.»**

- **Можно ли всё это увидеть на картине?**
- **Какие слова помогут нам увидеть краски февральского дня?**

**Л А З У Р Ь – светло-синяя, голубая или светло-зелёная краска с сиреневатым оттенком.**

# Беседа по содержанию

- Как называется картина? Почему художник выбрал такое название?
- Что нам помогает понять, что на картине изображён солнечный день?
- А какой день изобразил художник – холодный или тёплый?
- Какое небо на картине? Когда бывает такое небо?
- Какими красками нарисованы стволы берёз и веточки? Можно ли сказать, что они чисто белые?





- Что изображено на переднем плане?
- Какая это берёза – молодая или старая?
- Что напоминает сплетение веток, сплетение белого на синем фоне?
- Какие берёзы на втором плане?
- Какие деревья на заднем плане? Почему они такие маленькие?

*Деревья красивы не только летом, одетые в нарядную листву, но и зимой, когда его ветви как бы купаются в морозном воздухе. Чтобы показать кружево веток на фоне синего неба, Грабарь даже вырыл в снегу траншею, откуда можно было смотреть на дерево снизу вверх*

# План



1. **Вступление.** И.Э.Грабарь – мастер пейзажа.
2. **Основная часть.** Как изобразил художник:
  - а) зимний солнечный день; **радость**
  - б) небо; **восторг**
  - в) берёзу на переднем плане; **удивление**
  - г) второй и дальний планы. **восхищение**
3. **Заключение.** Какими красками написана картина? Какое настроение она вызывает?

## Слова для справок

*небо лазорево-чистое, ясное*

*берёза старая, искривлённая, огромная, толстый ствол, много веток  
ветки купаются в морозном воздухе, кружево веток на фоне синего неба  
рощица молодых берёзок*

*Коралловые ветки, жемчужные берёзы, сапфировые тени на сиреневом снегу*

- Я люблю картину И.Э.Габаря «Февральская лазурь». Морозное солнечное утро. Небо, березы, снег все так и дышит холодной свежестью.
- Огромное лазурное небо. Кругом белым-бело. На снег падают тени от берез. От этого он кажется голубым.
- На переднем плане изображена высокая, слегка изогнутая береза. Она широко раскинула свои ветви, словно руки, танцовщица в своем танце.
- На среднем плане изображено много берез. Такое ощущение, что они водят хоровод на опушке леса.
- Вдалеке видна березовая роща. Словно зрители, любующиеся танцем, она стоит поодаль и окружает опушку леса. Картина выполнена в прозрачных лазурно-голубых тонах. Только в такой цветовой гамме можно передать морозное дыхание зимы.
- Мне нравится эта картина, потому что художник изобразил ее очень точно и красиво. Она вызывает радостное и праздничное настроение. Как будто ты находишься там, у берез и вдыхаешь этот морозный воздух.

•

*Успехов!*

