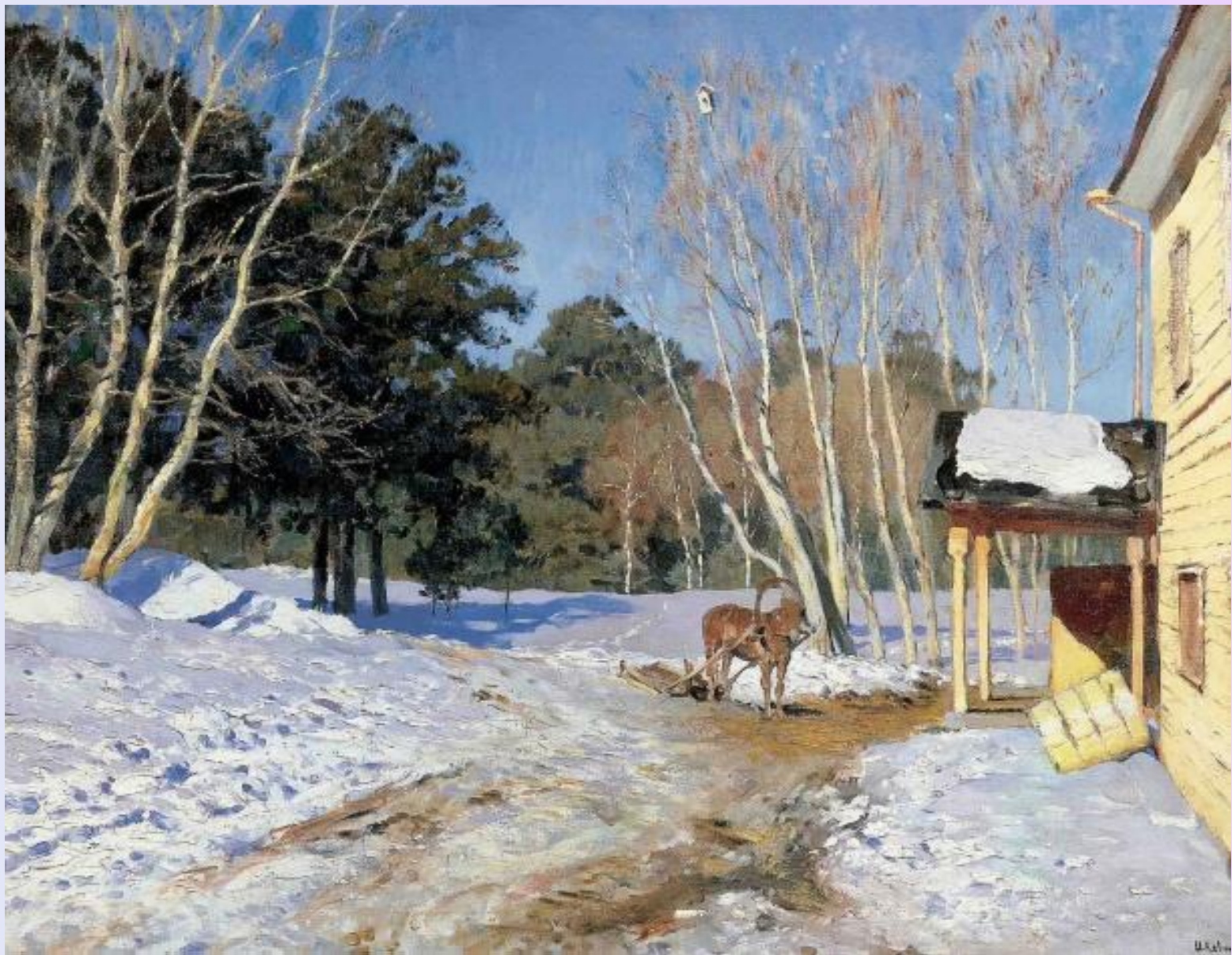
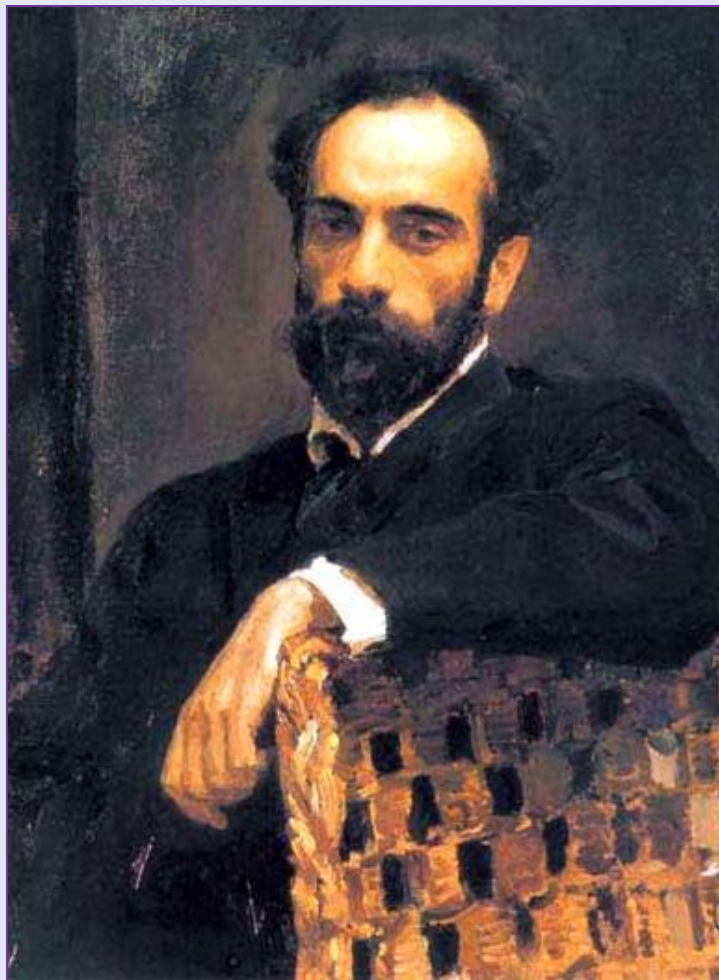
A painting of a snowy winter forest. The scene is filled with snow-covered evergreen trees and a small stream flowing through the center. The sky is a mix of blue and purple, suggesting a twilight or dawn setting. The overall mood is serene and cold. The text 'Сочинение по картине' is written in large, bold, black Cyrillic letters across the middle of the image.

**Сочинение по
картине**



Левитан И.И. Март



1860 1900

-

Исаак Ильич Левитан

- Рано остался сиротой - умерли мать и отец.
- В тринадцатилетнем возрасте поступил в Московское училище живописи, ваяния и зодчества
- В 1898 году удостоивается звания академика пейзажной живописи.



1860 1900

-

- Преполагает в Московском училище живописи, ваяния и зодчества, где сам когда-то учился.
- Его картины с успехом демонстрируются на Всемирной выставке в Париже, на выставке в Мюнхене.
- Творческий путь художника длился всего около двадцати лет, но за эти годы он создал больше, чем все остальные пейзажисты России вместе взятые.



Золотая осень



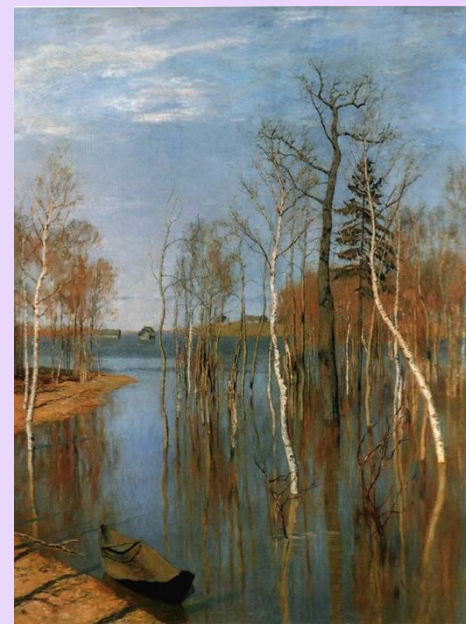
Березовая роща



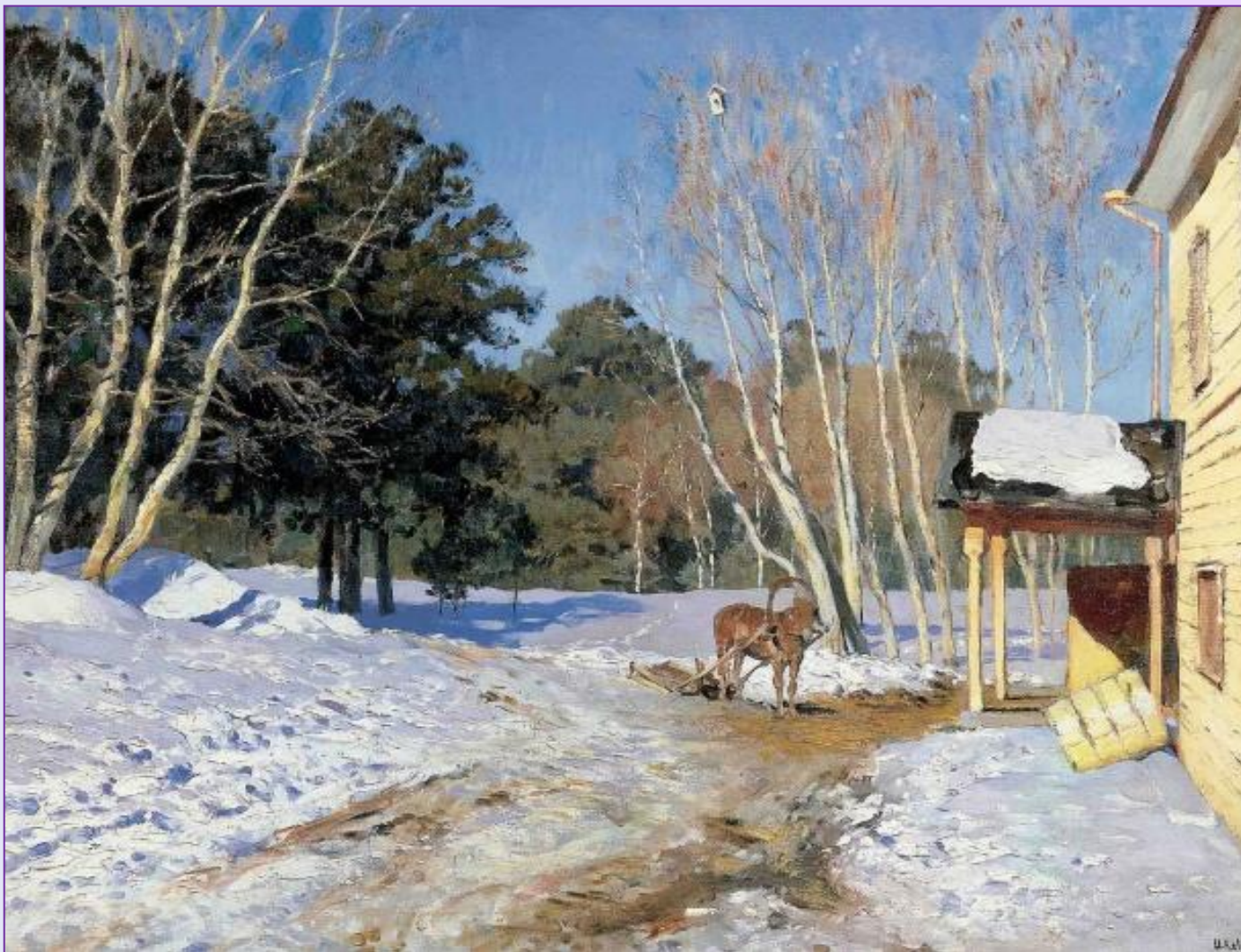
Заросший
пруд



Долина реки



Весна.
Большая вода



**Г_лубые, ж_лтые, з_леные,
синие, з_л_тистые, белые**



снег разными рыхлый

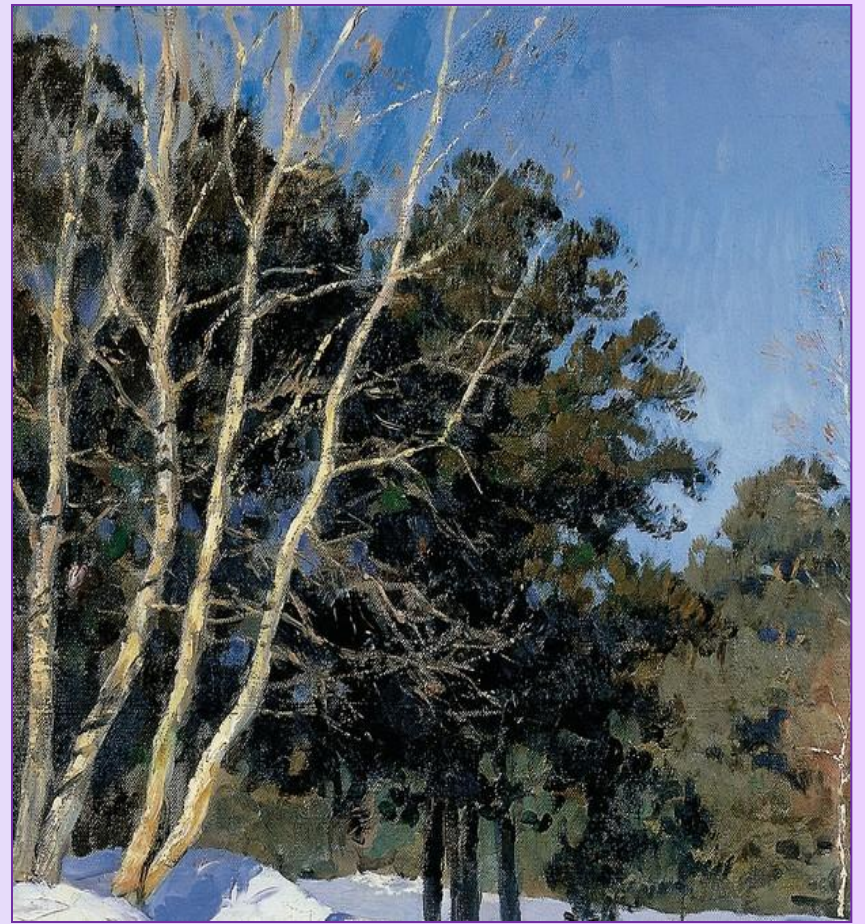
оттенками

переливается

ком упадёт снега скоро на

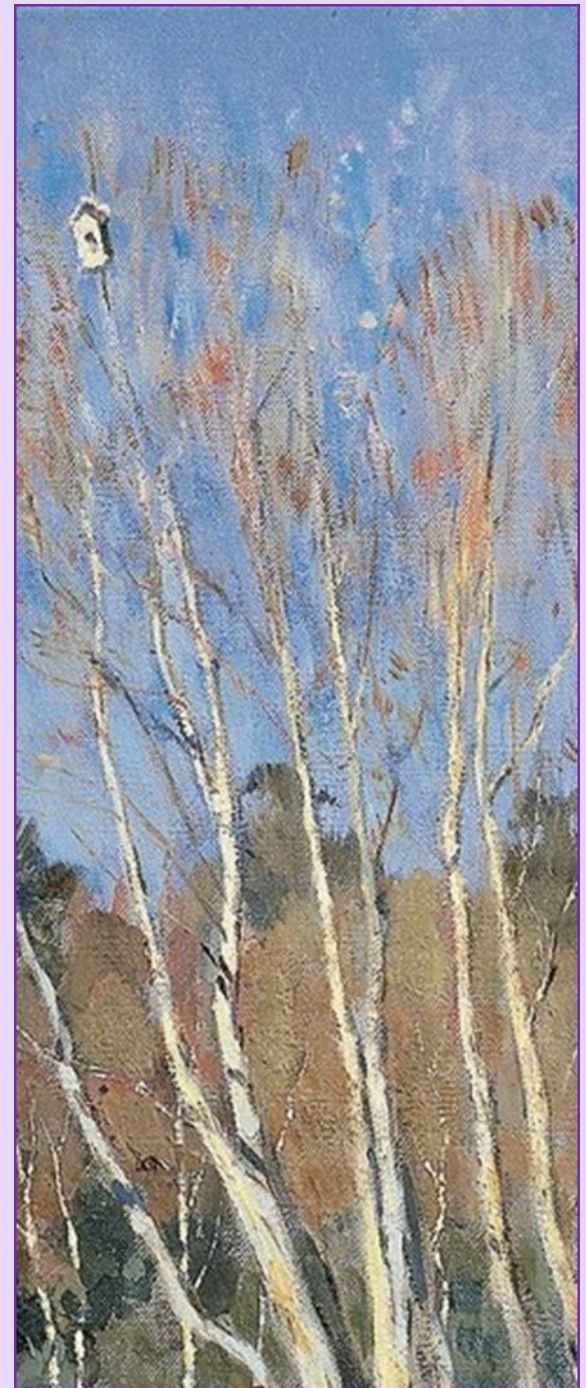
подтаял солнце и





**В ... небе переплетаются ... веточки берез.
Светятся... стволы осиночек, а за ними ...
зелень сосен.**

**Солнечный свет.
Прозрачный воздух.
Голубое, чистое,
ликующее, сияющее,
прозрачное небо.
Небо льет солнечные
лучи.**

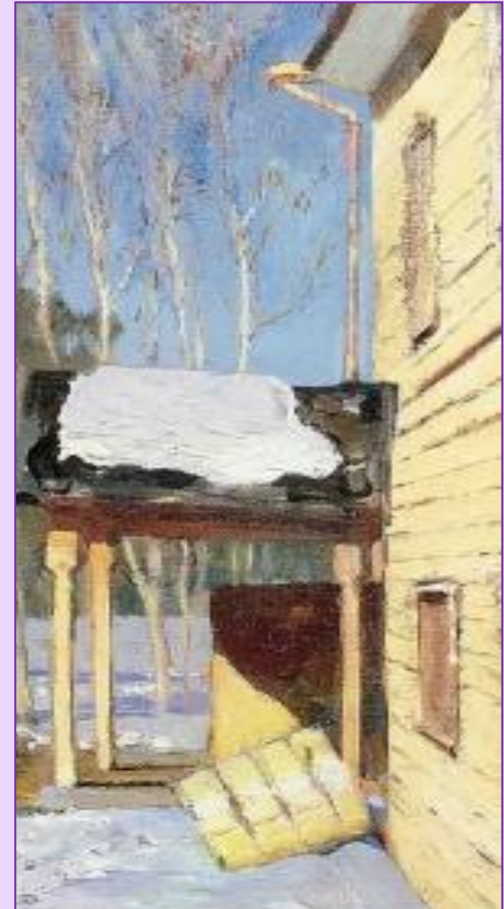




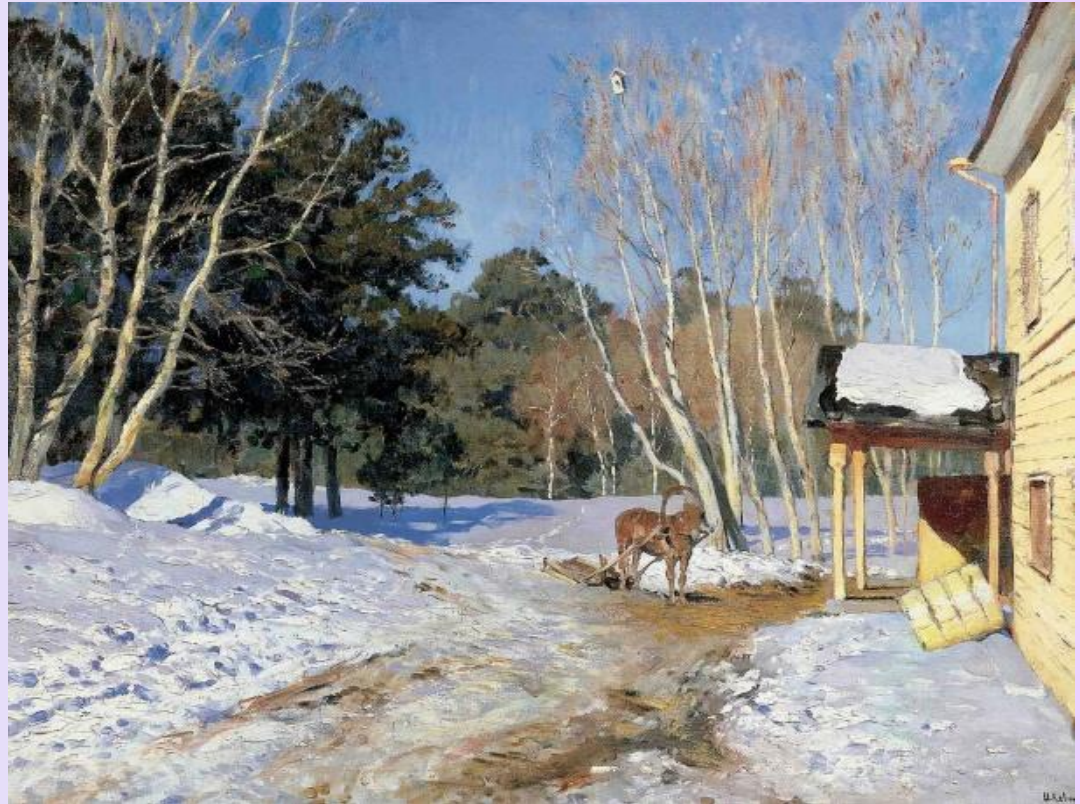
**У крыльца стоит
усталая,
рыжая лошадка. Она
дремлет на солнышке.**

**Мягкий солнечный свет
освещает лимонно-желтую
стену.**

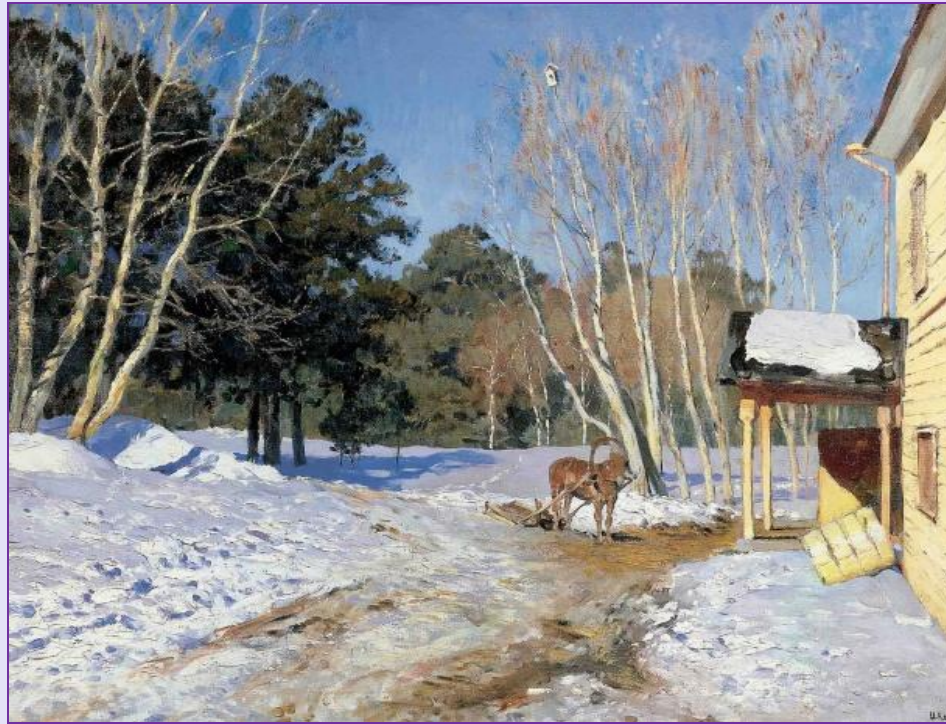
**Гладкая стена дома залита
золотистым светом.**



**Белоснежный
ковер снега
пожелтел, стал
грязным,
рыхлым, в нем
проваливается
нога.**



**При помощи цвета и света художник
показывает нам радость.**



Ярко светит весеннее солнце. Его яркие лучи били в глаза. В воздухе пахло сосной. Яркие краски природы придают картине прекрасное ощущение.

На картине Левитана И.И. «Март» передано состояние весенней природы. Мы можем здесь услышать радостно-тревожные звуки пробуждающейся жизни. Поет звонкая, веселая капель. Тихонько шуршит снег, сползающий с крыши дома, согретого солнцем. На фоне нежно-голубого неба качаются и как бы шепчутся между собой тоненькие деревца.

**Светятся белые стволы берёз, а за
ними тёмная зелень сосен. Снег на
крышах подтаял, на дорогах потемнел,
стал рыхлым. На белом снегу синие
тени от осин и сосен. Грачи спешат
соорудить на березах гнезда. В
голубом небе тоненькие веточки берез
переливаются разными цветами. В
проталинах булькает вода.**

Снежные сугробы потеряли свою белизну и осели под солнечными лучами. Природа с радостной улыбкой встречает весну. Природа ликует после долгого зимнего сна. По сторонам дороги росли высокие белоствольные березки. На березовой ветке висит легкий крошечный домик.

план

- ***Яркий солнечный день.***
- ***Лошадка у крыльца.***
- ***Мартовский снег.***
- ***Манящий лес.***
- ***Мое отношение к картине.***

