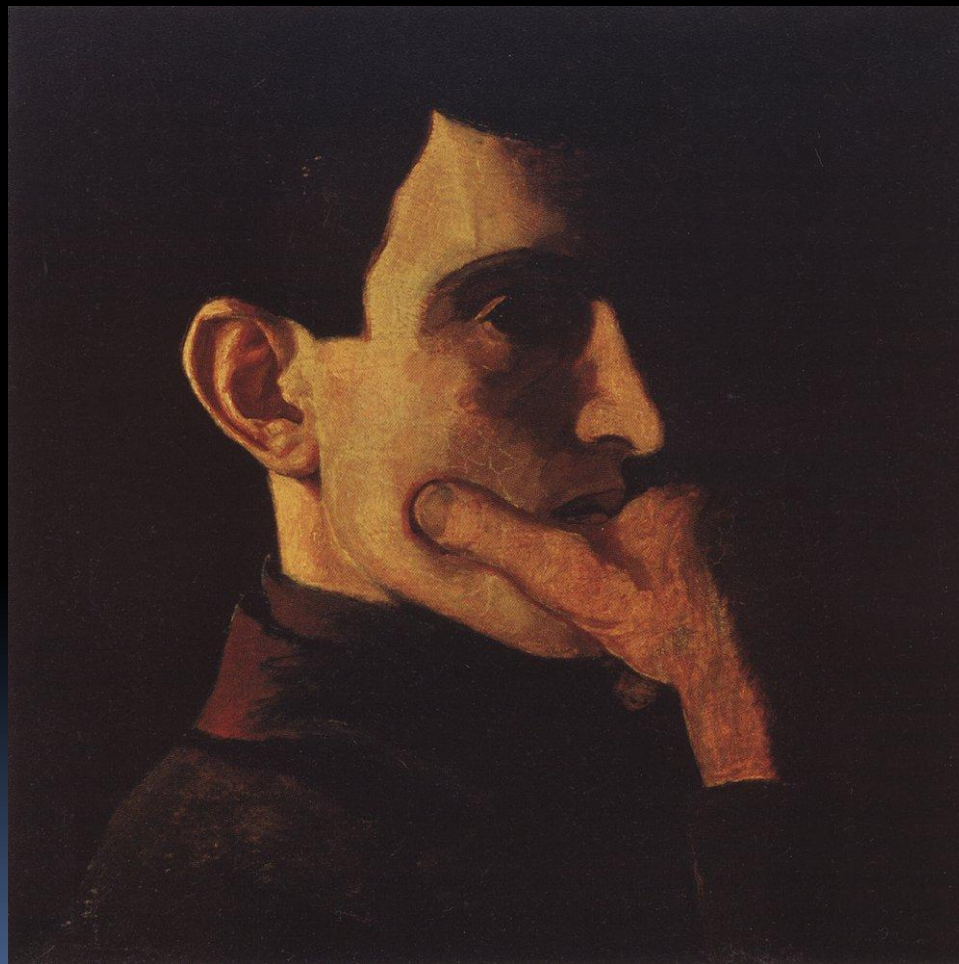


Презентация учителя школы №71 Санкт-Петербурга
Нины Владимировны Филипенко

СОЧИНЕНИЕ ПО КАРТИНЕ НИКОЛАЯ КРЫМОВА

Н.П. Крымов «Автопортрет»



О художнике

Николай Петрович Крымов – известный русский и советский художник-пейзажист, замечательный педагог.

Крымов – наставник многих художников, в том числе Федора Решетникова – автора знакомой вам картины «Опять двойка».



Н. П. Крымов о живописи

«Любите природу,
изучайте ее. Пишите
то, что вы по-
настоящему любите.
Никогда не
фальшивьте. Будьте
правдивы, ибо красота
в правде».



Летом Крымов писал с натуры,
выезжая на лето в деревню.



«Когда цветут липы»





«Пейзаж с женской фигурой»



«Таруса»



«Туча»



«Закат»

Крымов мастерски передавал смену освещения, смену времени суток. Для того, чтобы научить этому своих учеников, мастер разработал «УЧЕБНЫЙ ПЕЙЗАЖ».



Небольшой пейзаж: белый дом с красной крышей, рядом с ним поляна, а вдали лес - повторялся при ярком солнце, в серый день и на закате, поздним вечером и в лунную ночь



«Лунная ночь».



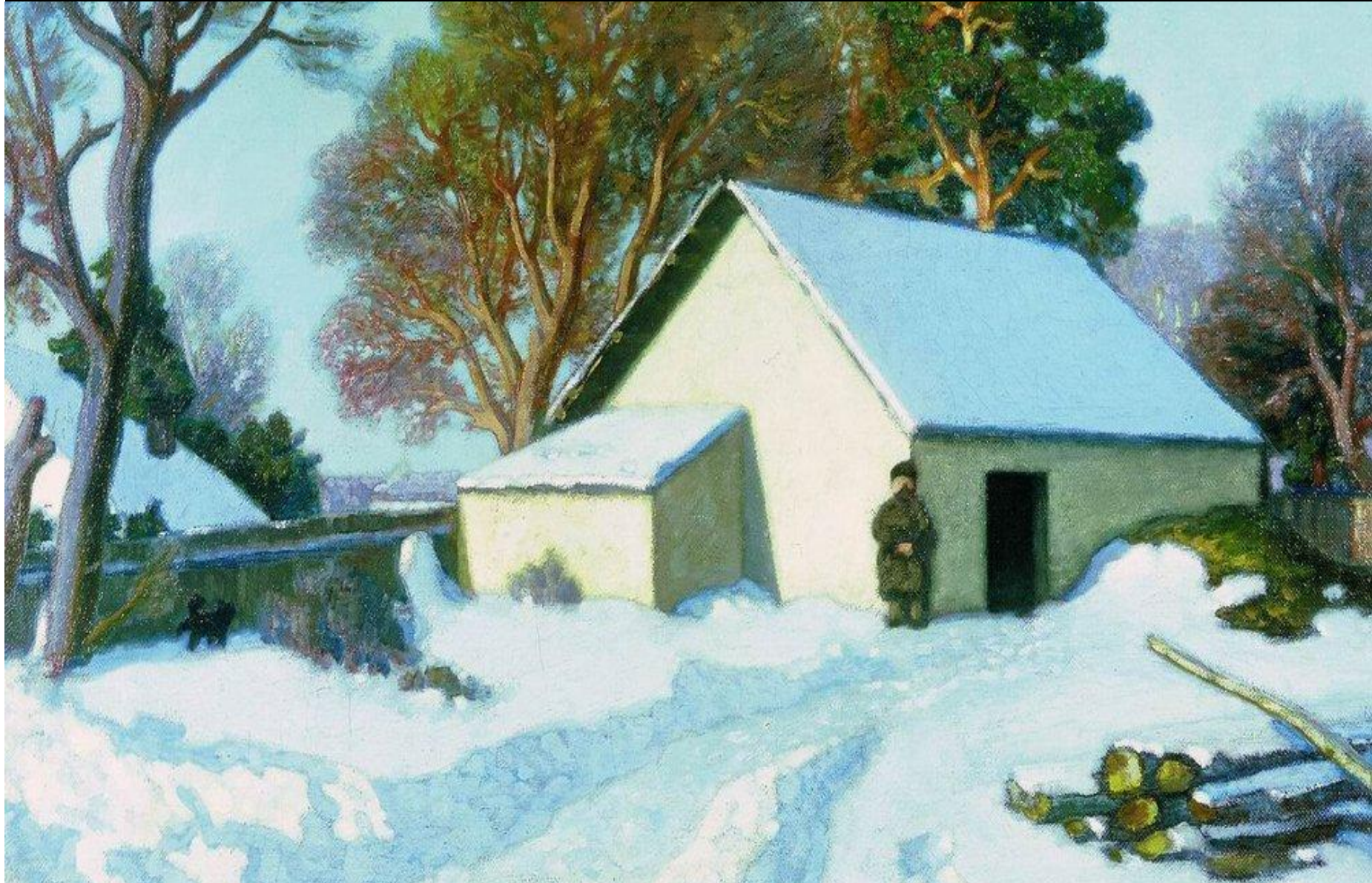
«Крыши»

Зимние и весенние пейзажи Крымов писал по памяти. Исключения составляют «Крыши», написанные им из окна.



«Зимний день»

Зимние пейзажи художника, расположенные в определенном порядке, могли бы дать подробный в деталях и звучный по цвету рассказ об этом времени года



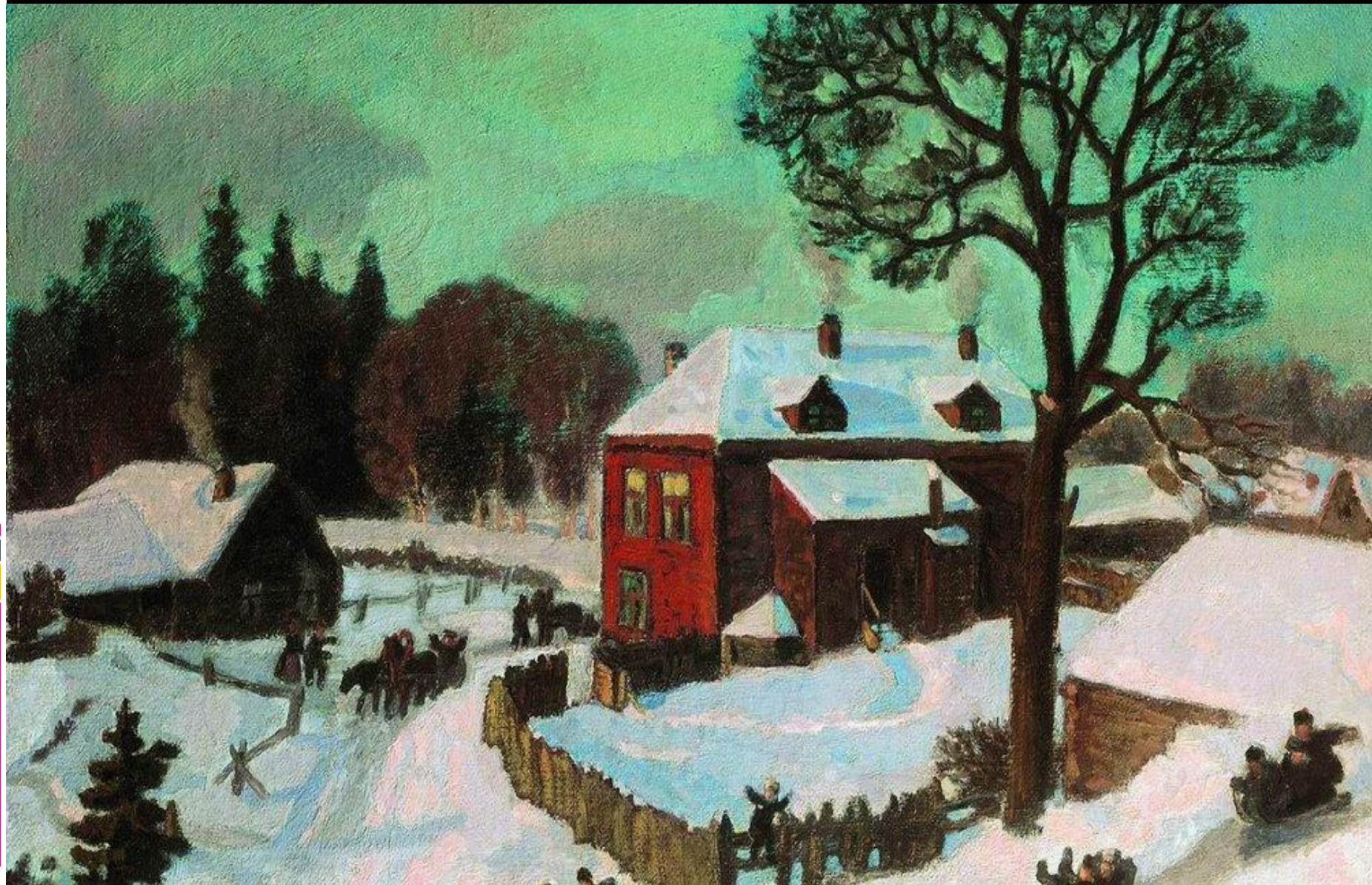
«Зимой в провинции»

зима - время коротких дней и длинных вечеров.



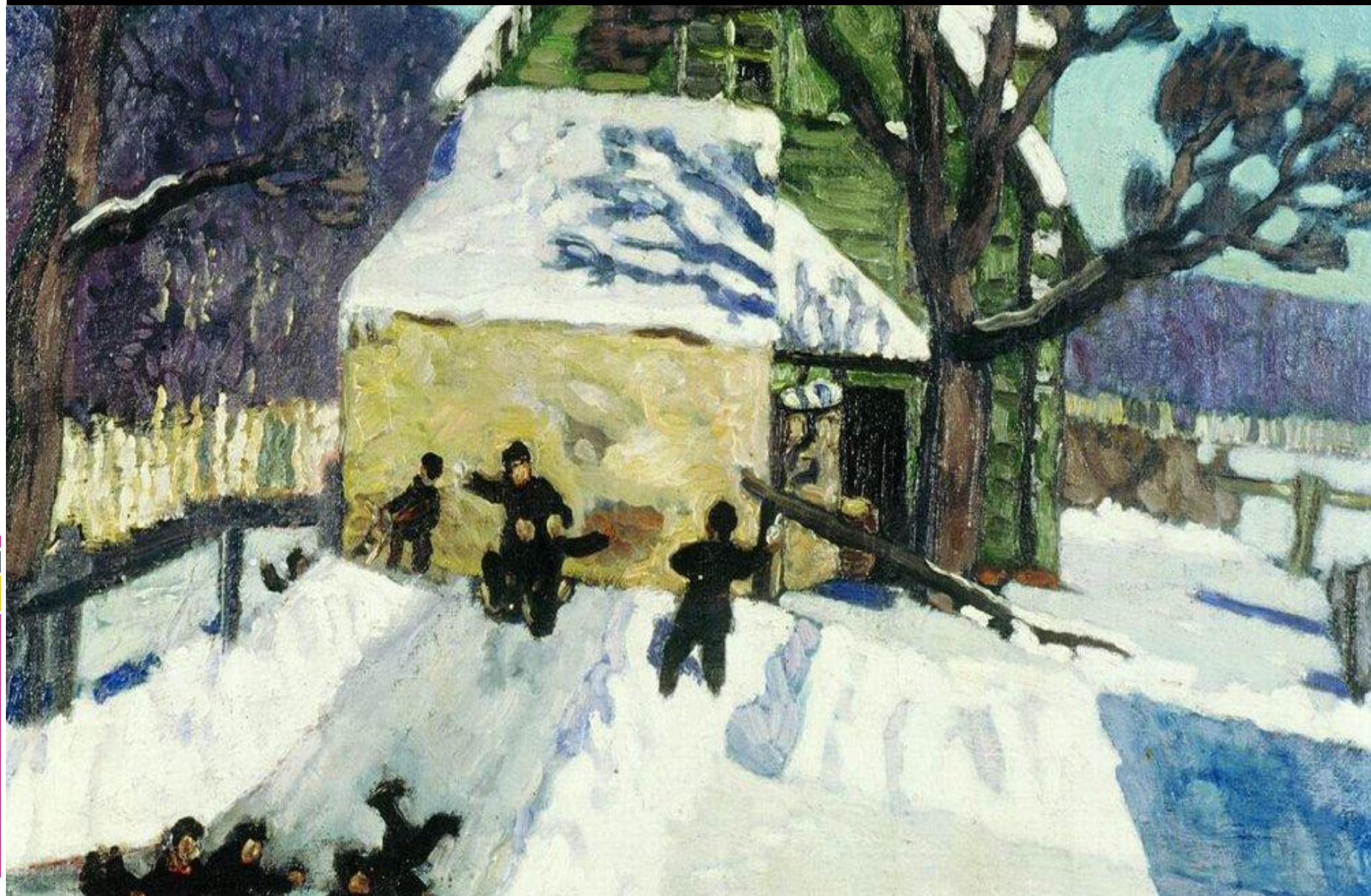
«Розовая зима»

А снег! Он может быть сухим, колючим, твердым, а может быть мягким и пушистым. Холодность его обманчива: он заботливо укрывает озимые, чтобы весной они дали новые всходы. А еще он - оптический инструмент, преломляясь в котором, мир окрашивается в сказочные цвета.

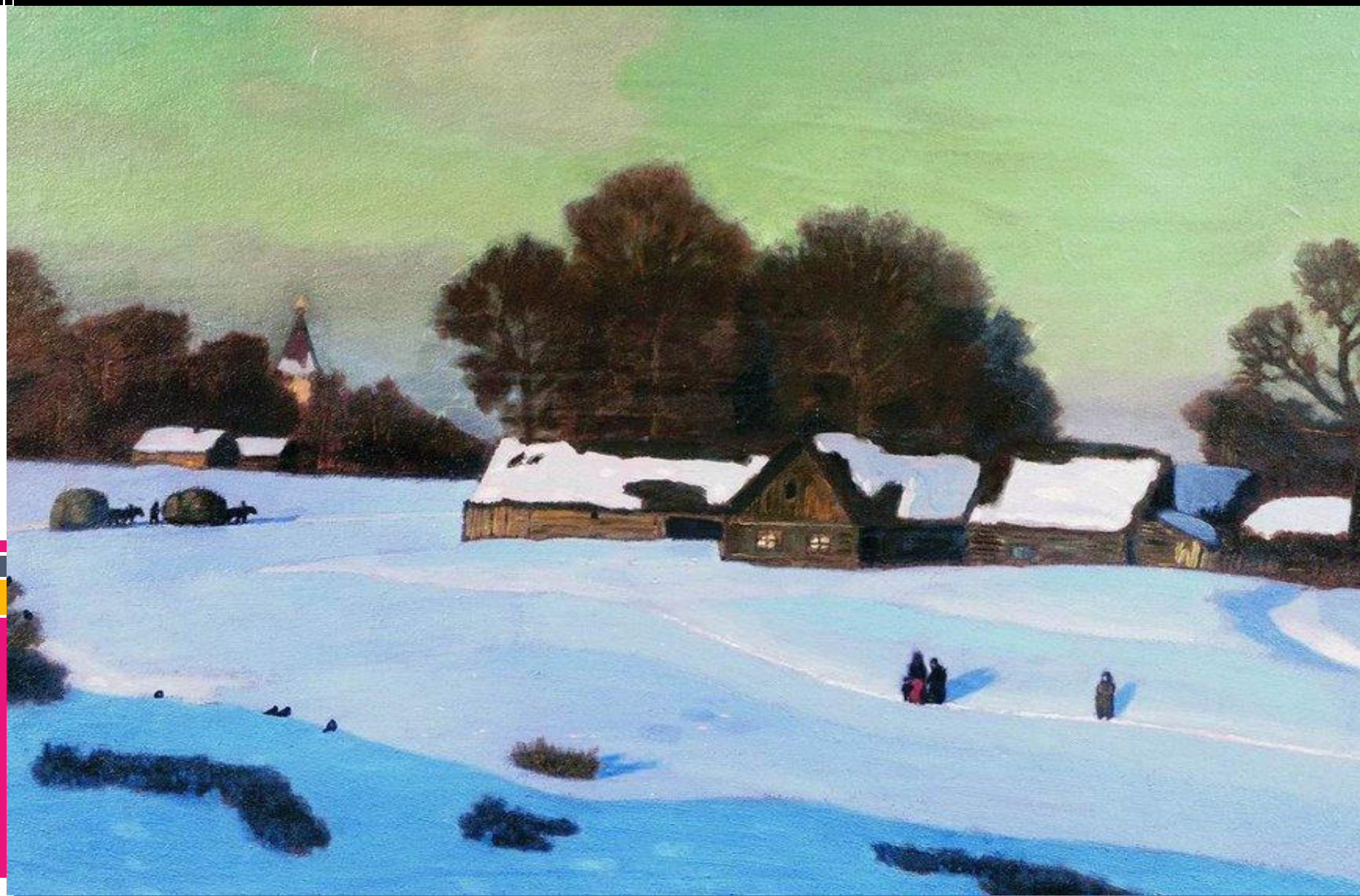


«Зимний пейзаж»

Зима – время зимних игр и забав.



«Зимний вечер»



Фрагмент картины

Отчего так светятся окошки? Как удается художнику добиться ощущения теплоты тонов? Чем необычно небо? Каким вы видите снег?



План сочинения по картине

1. Передо мной репродукция с картины Н.П.Крымова «Зимний вечер».

Что изображено на картине?

2. Что ты видишь на первом и на втором плане? Как выглядит снег на втором плане картины и на крышах деревянных домиков в центре? Что изображено на заднем плане? Что тебя больше всего удивило в этом пейзаже, привлекло твое внимание? Приходилось ли тебе видеть такое небо, как на картине Крымова?

3. В чем необычность освещения и цветовой гаммы пейзажа? Есть ли в нем контрасты света и тени, теплых и холодных тонов? Как ты думаешь, какую пору зимы запечатлел художник?

Почему мы можем догадаться об этом?

4. Что ты знаешь о художнике? Помогли ли тебе эти знания пристальнее взглянуть в картину?

5. Какое настроение вызвал у тебя зимний пейзаж художника Н.П. Крымова?

