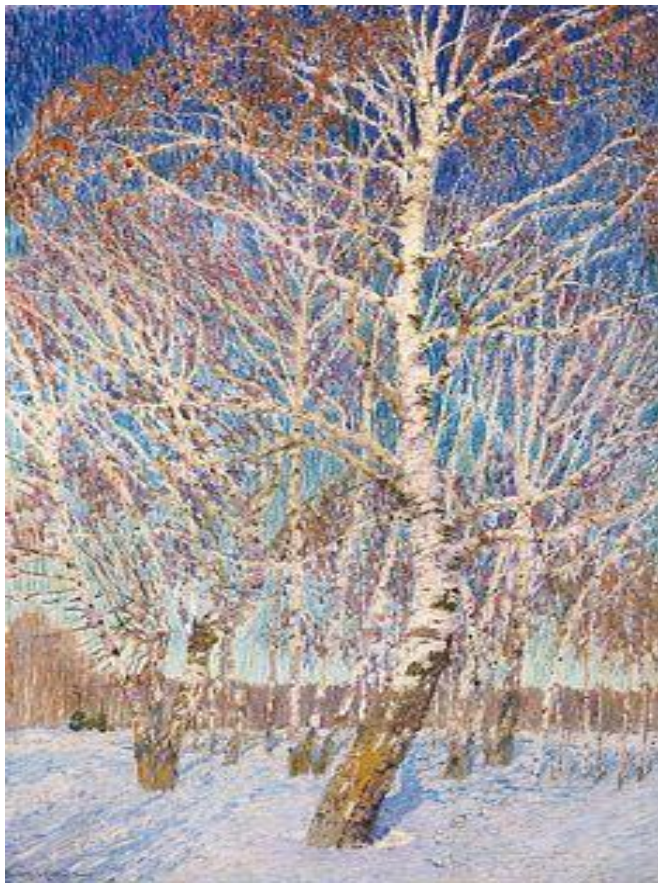


**«Когда я однажды
взглянул на верхушку
берёзы снизу,
с поверхности снега,
я обомлел от
открывшегося передо
мной зрелища
фантастической
красоты: какие – то
перезвоны и
перекликания всех
цветов радуги,
объединённых голубой
эмалью неба».**

И. Грабарь



(по мотивам картины И. Э. Грабаря «Февральская лазурь»)

Суровая пора зима.

Природа спит, морозу покорилась

Зелёных листьев шумная толпа

С берёзок белых удалилась.

И стал безмолвным хоровод

Берёзок стройных,

И звонкий птичий хор умолк

В обледеневших кронах.

Художник, взяв мольберт и краски, днём ясным,

Между зимних бурь

Картину написал прекрасно «Февральскую

лазурь».

Чеб Оля, 5 класс