

# СОЧИНЕНИЕ ПО КАРТИНЕ ПЛАСТОВА А.А. «ПЕРВЫЙ СНЕГ»



# ПРИХОД ЗИМЫ



Белый снег пушистый  
В воздухе кружится



И на землю тихо  
Падает, ложится.



И под утро снегом  
Поле побелело,  
Будто пеленою  
Все его одело.



Темный лес,  
Что шапкой  
Принакрылся чудной,  
И уснул под нею  
Тихо, беспробудно...



# Пластов А.А. – художник 19в.



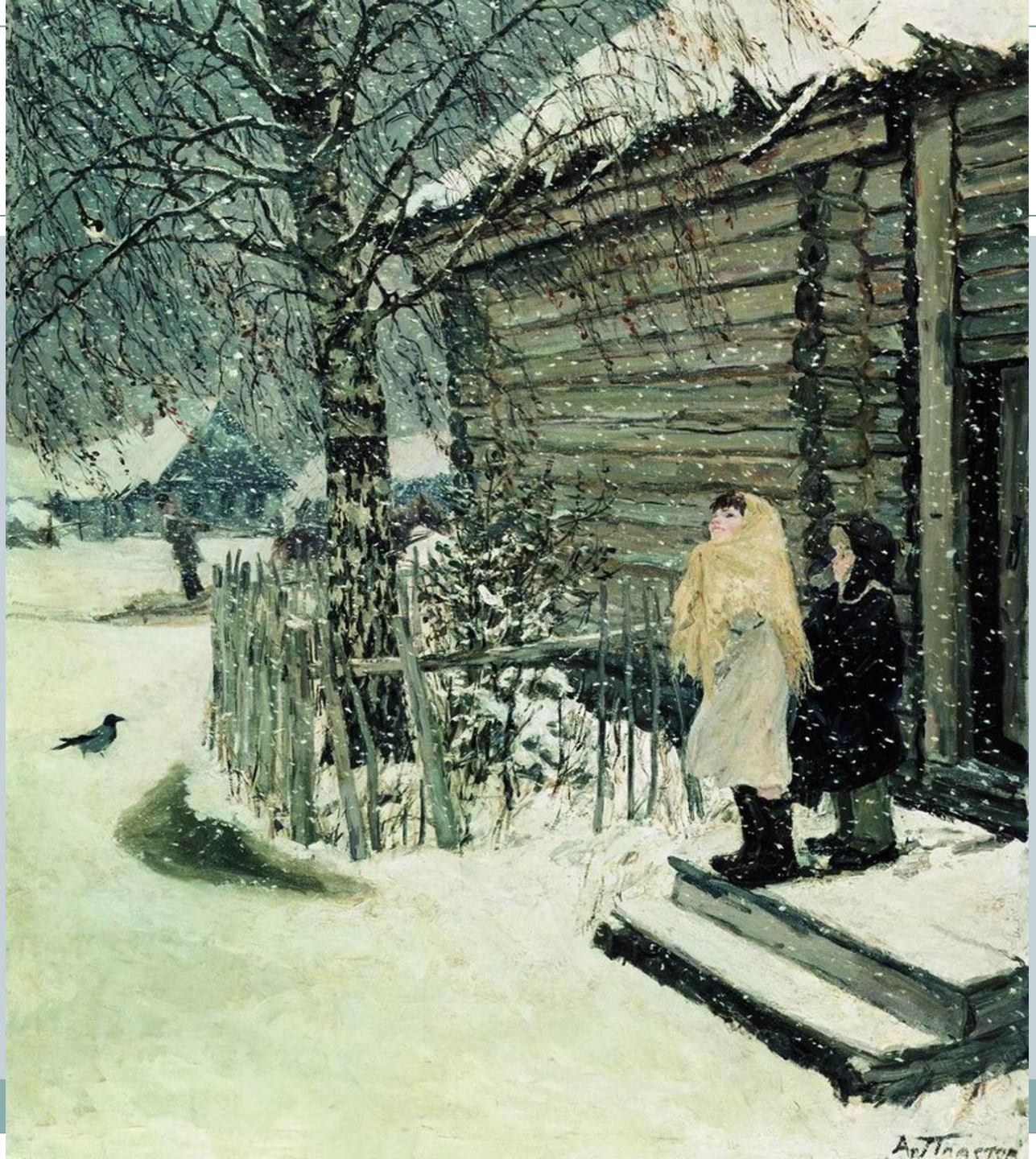


«Ужин тракториста»





«Косцы»



## Правила написания сочинения:

1. Придерживаясь плана, опиши картину
2. Избегай повторов, используя синонимы.
3. Каждую новую часть сочинения начинай с красной строки.
4. Не забудь в конце выразить своё отношение к картине
5. Пиши красиво и аккуратно.

# План:



1. Художник А.А.Пластов и его картина.
2. Первый снег.
3. Описание детей.
4. Настроение детей.
5. Моё отношение к картине.

# Словарно-орфографическая подготовка



- пошёл
- казалась безлюдной
- крыльцо
- девочка
- выбежали
- шапка и пальто
- зачарованные
- засмотрелись
- порхали
- падающий



Шестнадцатое ноября.

Сочинение по картине А.А.Пластова  
«Первый снег».

Перед нами репродукция картины художника  
А.А. Пластова «Первый снег».

## Возможные фразы:

Художник (автор картины, А.А.Пластов)  
На картине ( на полотне, на репродукции)

### Дети:

Удивлённые, радостные, оделись наспех, укрылась платком, в валенках на босу ногу, улыбается, очарованные красотой ( поражённые великолепием природы, долгожданным чудом)

Снег: Шел всю ночь, белым полотном покрыл осеннюю слякоть, тысячи великолепных снежинок медленно опускались на землю, белое полотно снега преобразило природу.

### Предметы:

Деревенский дом, палисадник, берёзка.

Цвета: серый , белый, бежевый, чёрный

# Опорные слова

- Дети: выскочили, наспех оделись, увидели
- Снег: шел всю ночь, покрыл
- Предметы: палисадник, березка, крыльцо, вдали другие избы
- Животные: ворона, сорока на ветвях берёзы, лошадь