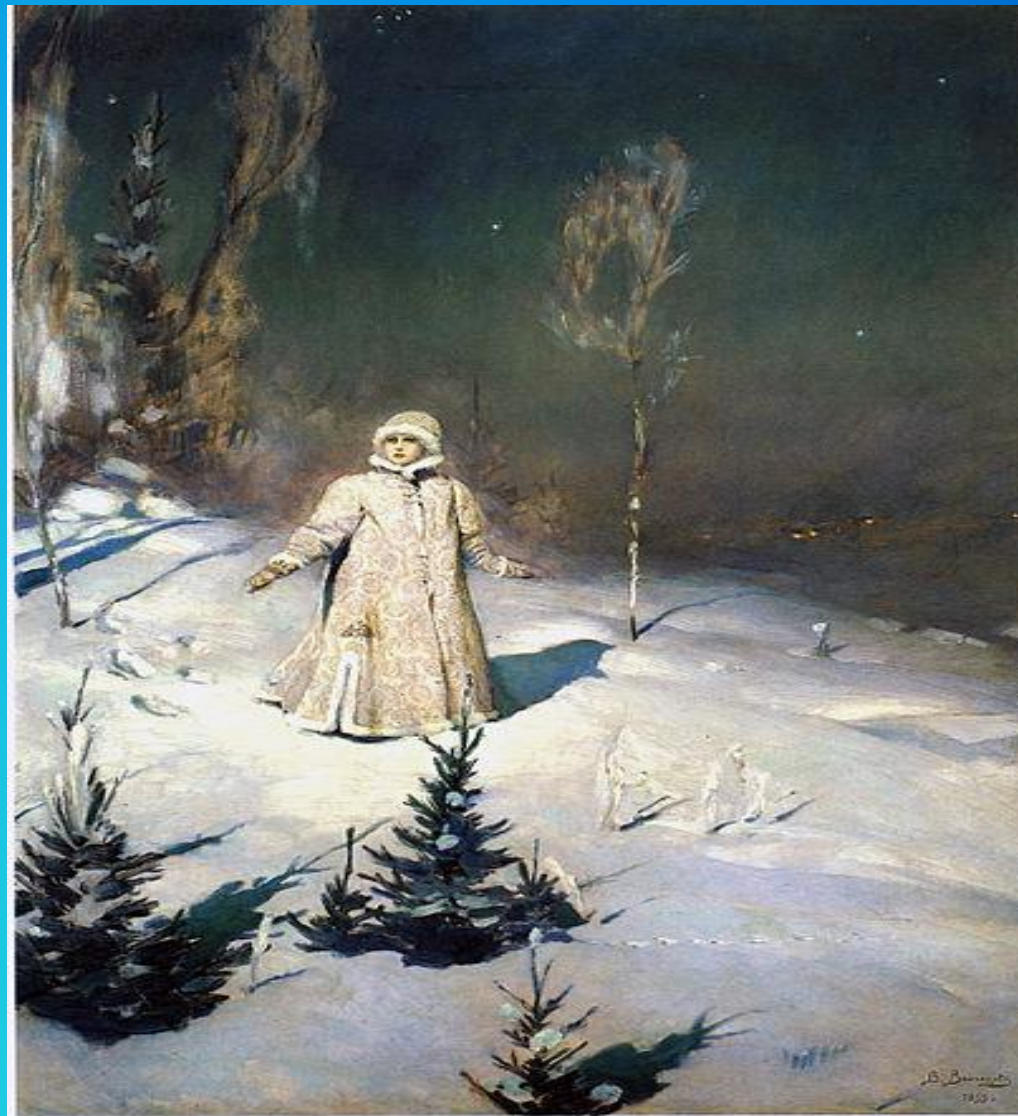


❄️
Сочинение
по картине В. М. Васнецова «Снегурочка» ❄️





Виктор
Михайлович
Васнецов
(1848-1926)

Автопортрет



«Три богатыря»

«Иван Царевич
на сером волке»



«Алёнушка»



«Ковёр-самолёт»



«Царевна-лягушка»

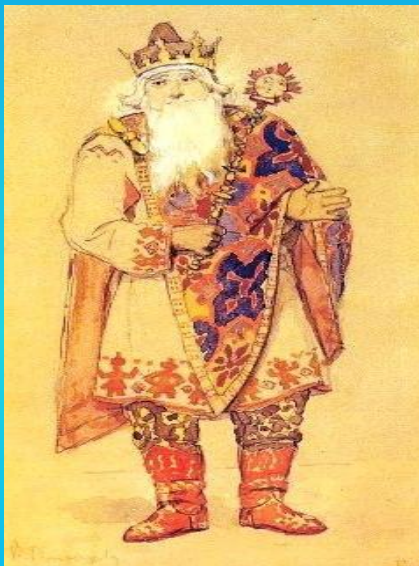
«Три царевны
Тёмного царства»



Эскизы декораций В.М.Васнецова к пьесе А.Н.Островского «Снегурочка»



Снегурочка



Царь Берендей



«Снегурочка»
1899 г.
Государственная
Третьяковская галерея
г. Москва







Иван Есаулков



Непроглядный тёмный лес.
Вдалеке видна деревня.
Льётся лунный свет с небес.
Вид загадочный и древний

Спят и птицы, и зверьё.
Лес Снегурку окружает.
Настроение её
Вся природа повторяет.



Берендеева страна
Волшебством к себе поманит.
Встала девушка одна
На искрящейся поляне,



Рядом ёлочки стоят.
Снег искрится под луною.
Ветки льдинками звенят
У берёз порой ночьюю.



Наслаждаясь тишиной,
Слыша дальний звук свирели, –
Это ночью под луной
Раздаётся песня Леля.



А предчувствие беды
На душе тревогу сеет
И не пролегли следы
К деревушке берендеев.



План.	Опорные слова:
<p>1. Вступление. Что изображено на картине В. Васнецова «Снегурочка»?</p>	<p>Снегурочка, зимний лес.</p>
<p>2. Основная часть. Описание картины. 1. Как художник изобразил лес, природу?</p>	<p>Тёмный лес, ночь, алмазные звёзды, лунный свет, поляна, сияющий голубоватый цвет, яркие тени.</p>
<p>2. Какая Снегурочка?</p>	<p>Девушка, красивый наряд, жемчужно-серебристый цвет, парчовая шубка, шапочка с меховой опушкой, тёплые варежки.</p>
<p>3. Где стоит Снегурочка? Что изобразил художник на заднем плане?</p>	<p>В сумраке леса, пушистые ёлочки, тонкая берёзка, вдали, огоньки-светлячки деревеньки.</p>
<p>4. Как чувствует себя Снегурочка?</p>	<p>Страшно, одиноко.</p>
<p>3. Заключение. Понравилась ли тебе картина? Чем?</p>	<p>Волшебная, загадочная, чудо, тайна.</p>

Толковый словарь С. И. Ожегова

ПАРЧА - плотная
узорчатая шелковая ткань с
переплетающимися золотыми,
серебряными нитями. *Прил.*
парчовый, -ая, -ое.

