

Сергей Андреевич Тутунов
« Зима пришла. Детство.»»

Поздно ночью выпал снег
Первый-первый.
Удивил он утром всех,
Белый-белый.

Вышел папа на порог:
-Ну, дела!

Это зимушка снежок
Принесла.

Видит мама снег в саду:
-Ох и ах!

И в каких теперь пойду
Сапогах?

Вышел Лёшка спозаранку:
-Снег! Ура!
Доставать коньки и санки
Пора!

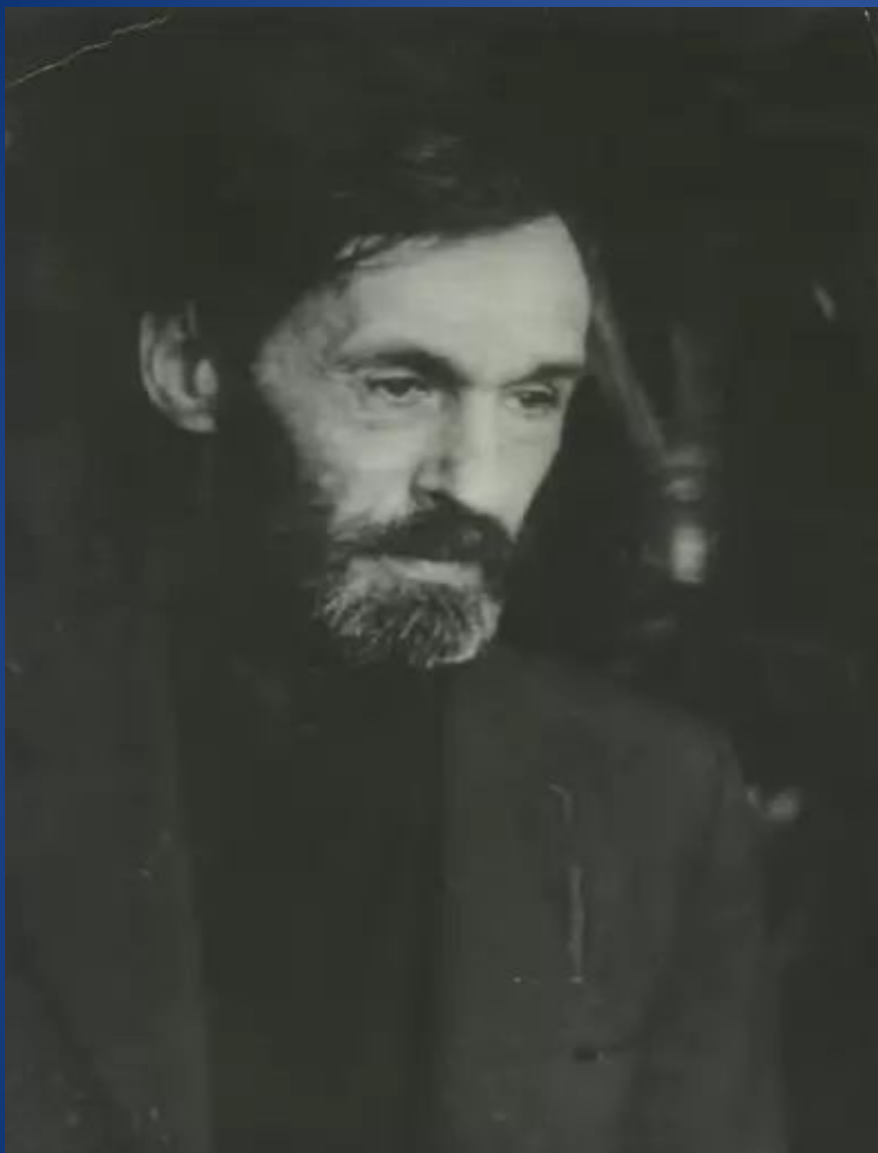
Кешка-кот глядит в окно
На дорогу:
«Кто-то пролил молоко...
Очень много!

Гелла Хамаль



Сочинение

по картине С. А. Тутунова
«Зима пришла. Детство».



**Тутунов
Сергей
Андреевич**

[1925 - 1999]



Работа по учебнику



1112111111

Упр. № 177



**Рассмотрите
внимательно картину.
Какие мысли и чувства
у вас возникли?**



**Почему художник дал
картине такое название?**

Что изобразил художник?

**Что привлекло внимание
мальчика?**



**Представьте картину,
которую мальчик видел
из окна вчера?**



Что можете сказать о
позе мальчика (как стоит,
куда смотрит?)

Представьте
выражение его лица.



Когда так говорят:

***стоит как замороженный-
глаз не оторвать-
глаза режет-***

**От чего мальчик не может глаз оторвать,
какую картину он увидел на улице?
Опишите её.**

Передались ли вам чувства мальчика?



Речевая подготовка

Мальчик	двор		снег
<p>Проснулся, подошёл к окну;</p> <p>застыл на месте от неожиданности;</p> <p>стоит как заколдованный (за мороженый);</p> <p>не может пошевелиться;</p> <p>не может глаз оторвать</p>	<p><u>Вчера:</u></p> <p>Унылая картина; всё тёмное, мрачное;</p> <p>грязь; сырая, тёмная земля;</p> <p>голые деревья; последние листочки на деревьях не радовали взгляд</p>	<p><u>Сегодня:</u></p> <p>Необычайно светло; очень яркий свет; больно глазам;</p> <p>двор весь белый, чистый;</p> <p>как в сказке; чудесное превращение из грязного в белоснежное, нарядное</p>	<p>запорошил;</p> <p>как лебяжий пух;</p> <p>порхает, кружится, тихо танцует;</p> <p>пушистый, как вата;</p> <p>повис клоками на заборе</p>
Чувства:	изумление, волнение, интерес,	очарование, восхищение,	восторг, радость, удивление.....

Вспомни части текста:

1. **Вступление.** (1-2 предложения)

(Я смотрю на картину....

Передо мной картина художника....

На картине....

....(свой вариант)

2. **Основная часть.** - Описание картины

3. **Заключение , концовка.** (1-2 предложения) –

Твоё отношение к картине.

(Мне нравится

Мне радостно смотреть... .

Картина вызывает у меня

Смотрю на картину и

После знакомства с этой картиной... .

.... (свой вариант)

Материал для учителя:

Сергей Тутунов родился 30 октября 1925 года в Москве.

В конце 30 годов Сергей поступил в знаменитую МСХШ (московская средняя художественная школа), причём его сначала взяли на скульптурное отделение, т.к. прекрасно чувствовал форму и очень хорошо лепил всяких зверей. Однако, позже он перешёл учиться в класс живописи.

В 1945 Тутунов поступил в Суриковский институт и в 1951 году окончил его.

В 1953 году С.А. Тутунов стал членом Союза художников. Членство в Союзе художников предоставляло замечательную возможность творческих командировок, даже в самые отдаленные уголки СССР. Из поездки на Алтай С.А. Тутунов привёз целую серию живых красочных этюдов, запечатлевших поразившие его яркие картины природы и традиционного народного быта.

Картины художника находятся в Государственной Третьяковской галерее, в Русском музее Киева, во многих музеях России и стран ближнего зарубежья.

В 1988 состоялась персональная выставка в Москве.

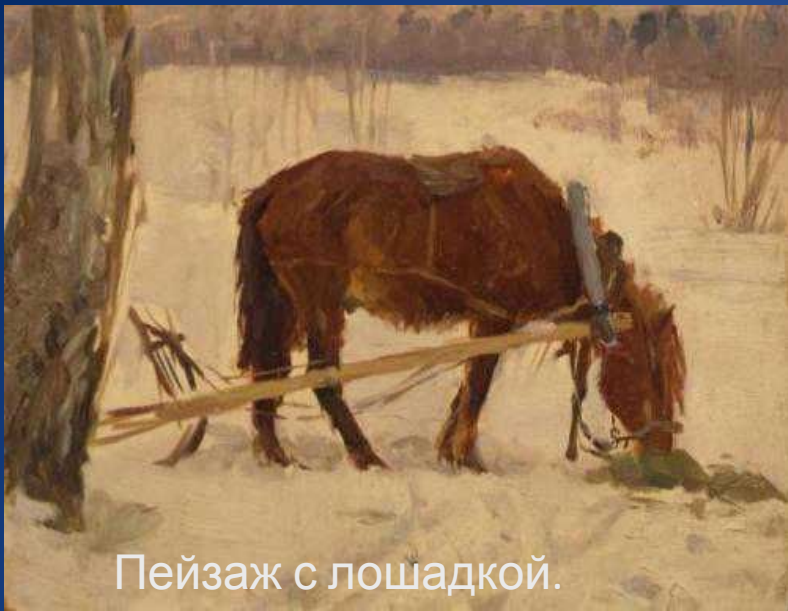
С.А.Тутунов умер 12 октября 1998 года в Москве, похоронен на Ваганьковском кладбище

Работы художника

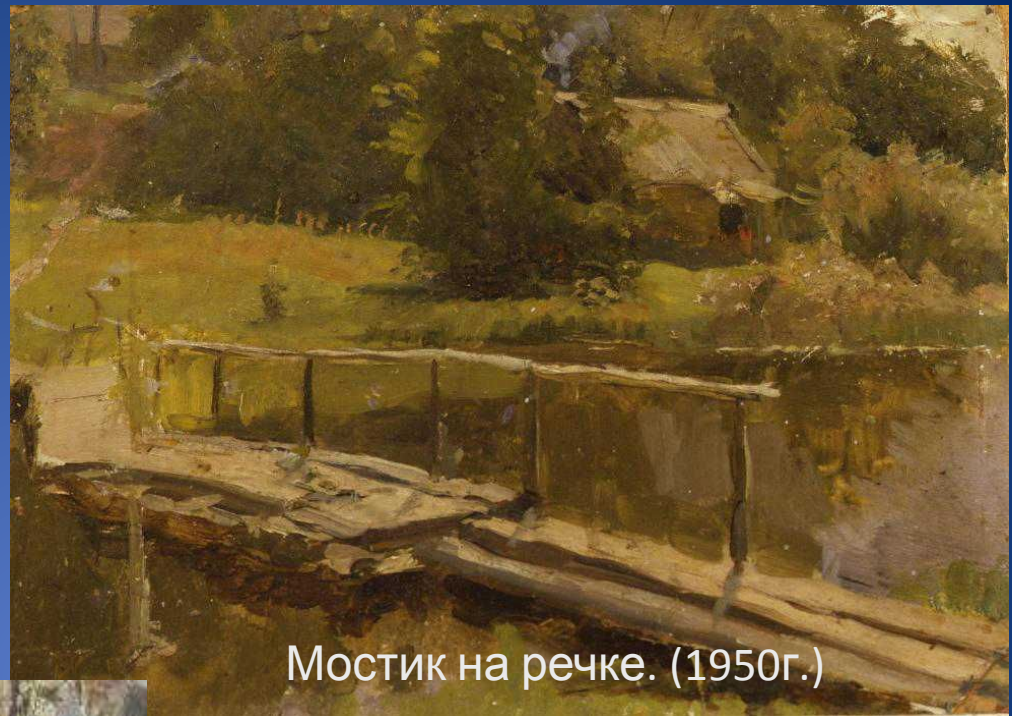


По воду. (1950г.)





Пейзаж с лошадкой.
(1957г.)



Мостик на речке. (1950г.)



Весной. (1956г.)

Горный Алтай



Горный Алтай. Табун. (1954г.)



Портрет