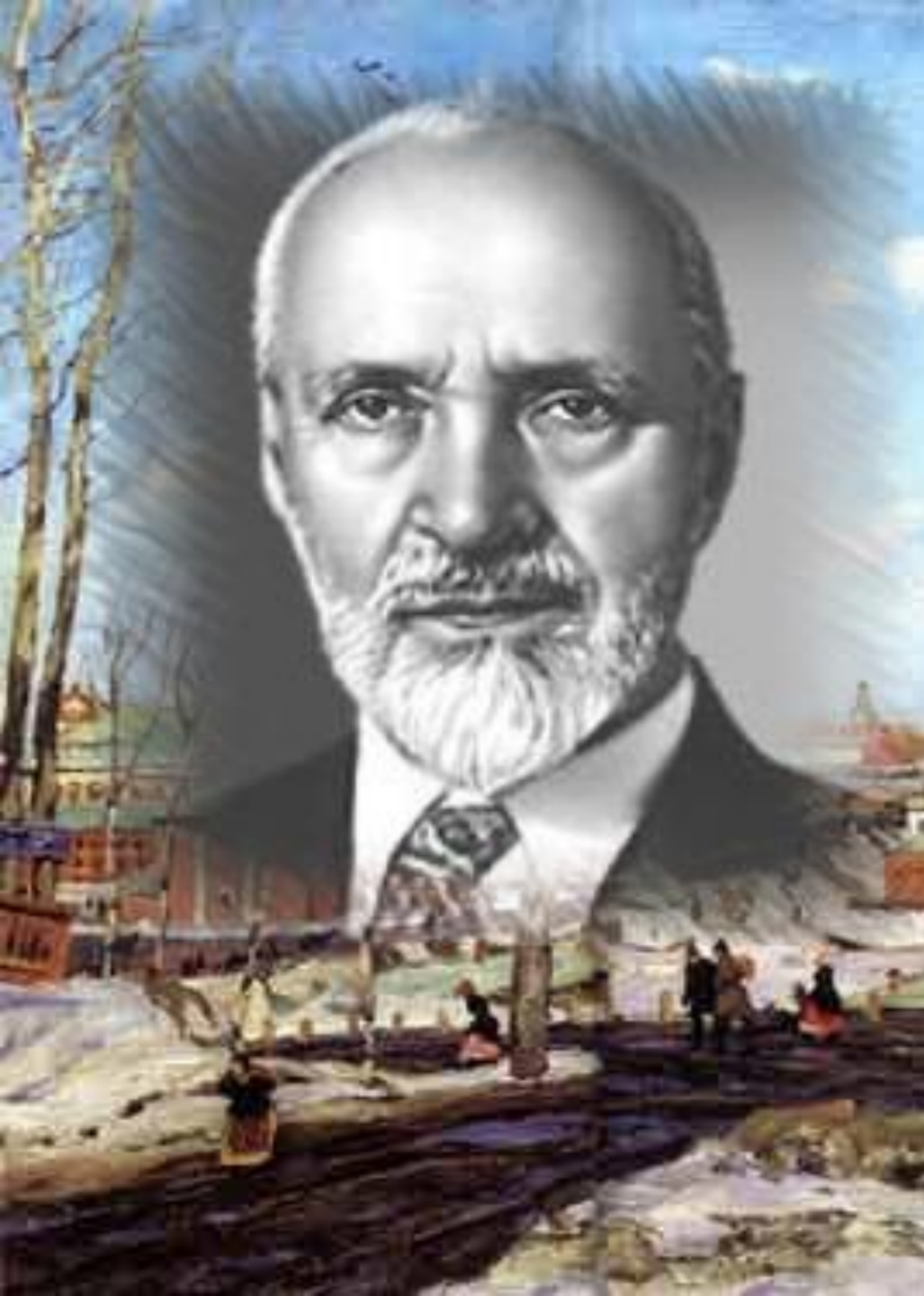




**Сочинение по картине К. Ф.  
Юона  
«Конец зимы. Полдень»**





- **ЮОН**  
**Константин**  
**Федорович [12**  
**(24) октября**  
**1875, Москва —**  
**11 апреля 1958,**  
**Москва],**  
**российский**  
**художник,**  
**замечательный**  
**мастер пейзажа.**

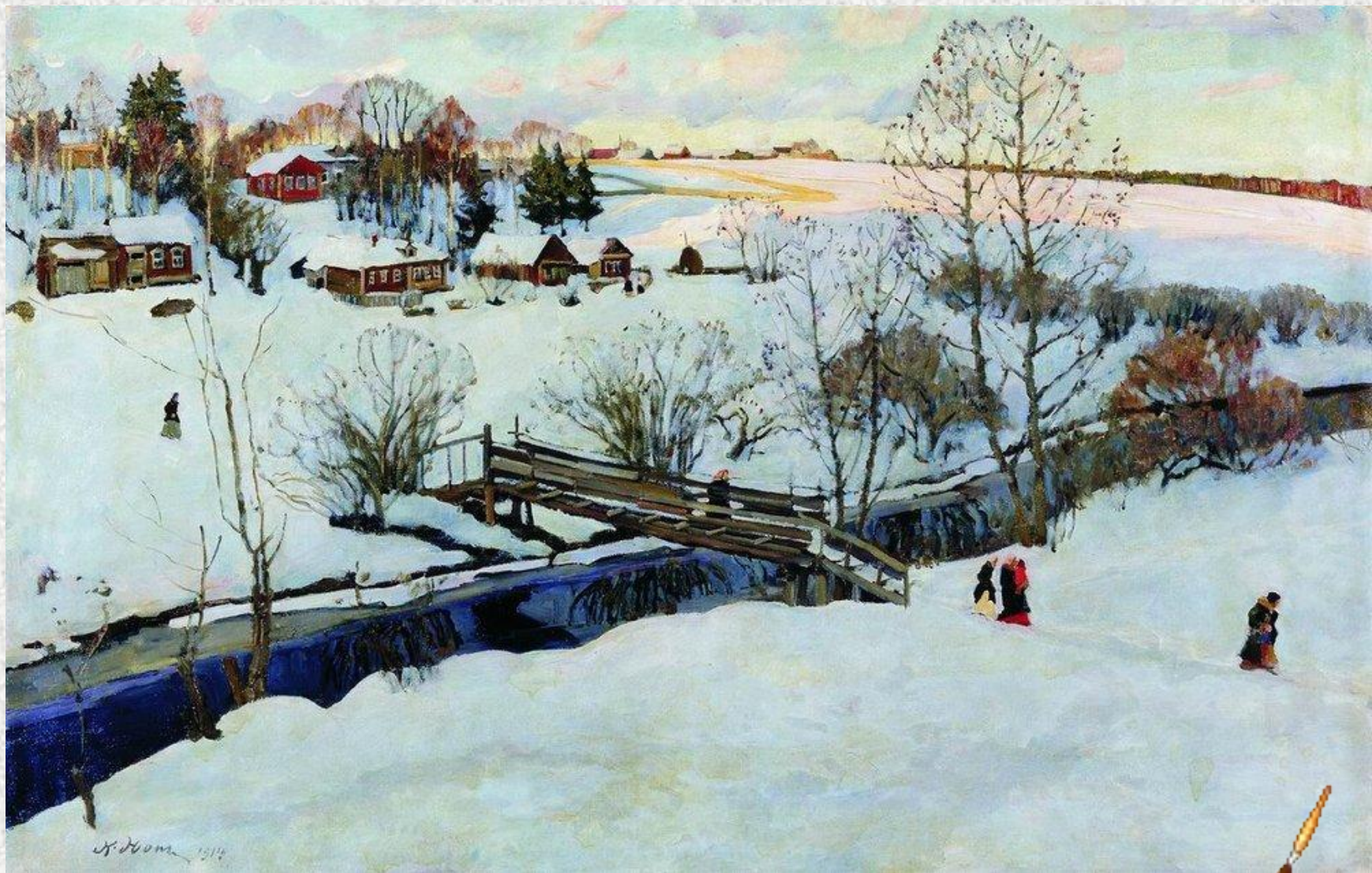
- Для художника характерны натурные пейзажи, четкие по композиции, порождающие устойчивый образ обжитой земли, знаменитой своими древностями или просто привлекающей типическими чертами национального ландшафта («К Троице», 1903; «Весенний солнечный день», 1910; «Мартовское солнце», 1915). Последняя картина, запечатлевшая простой уголок сельского Подмосковья в переходную пору «весны света», стала одной из самых популярных



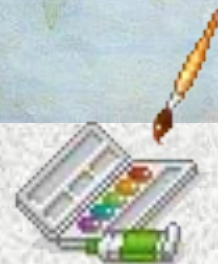
- Юон с увлечением писал русскую зиму ,восхищаясь декоративной щедростью русской природы ,ее красочным богатством, разнообразием красок в различные времена года и суток.
- Подмосковные пейзажи Юона всегда оживлены фигурками людей ,а если их нет ,то на их присутствие намекает яркая крыша сельского дома или извивающаяся в снегу тропинка.







«Мостик»







«Зима. Черные березы. Сергиев Посад»







«Мартовское солнце»







«Русская зима»







«Конец зимы. Полдень. Лигачево»





- Творчество К.Ф.Юона является яркой страницей русской дореволюционной и советской живописи. Мастер своеобразного художественного дарования, он по-своему увидел архитектуру древних русских городов и природу среднерусской полосы. Его картины отличаются радостным восприятием действительности и декоративным богатством палитры.

Большое мастерство Юона-пейзажиста заключается в том, что самый обычный пейзажный мотив он умеет претворить в художественный образ, привлекающий поэтичностью и свежестью восприятия мира. Яркий пример тому одна из лучших картин художника «Конец зимы. Полдень».



**1. Какие приметы ранней весны отражены в пейзаже?**

**2. Что вы видите на переднем плане картины?**

**3. Какое сочетание красок использует автор?**

**4. С какой целью а пейзаж включена жанровая сценка?**





Составьте план, отразив в нем  
предмет изображения,  
художественные детали,  
тона, краски,  
освещение,  
настроение, которым проникнута картина,  
ваше впечатление.















