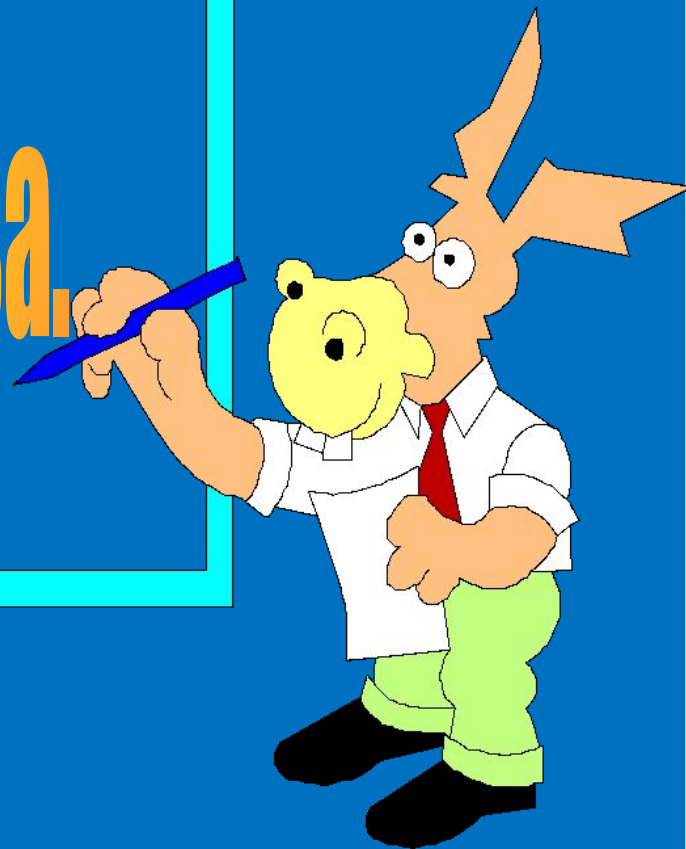




Состав слова.

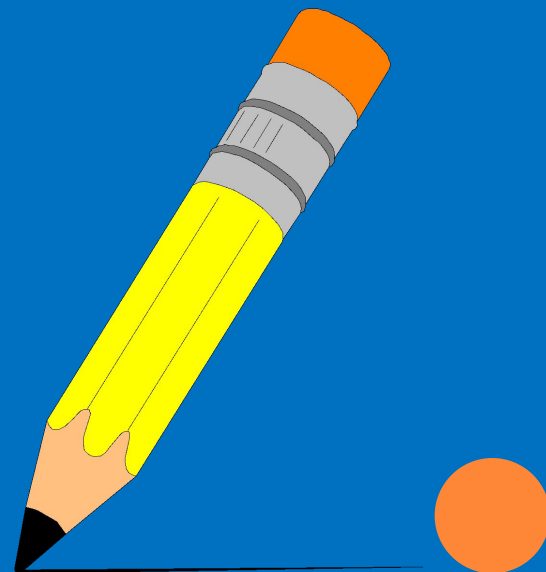


3 класс

Автор : Крайнова И.А.
Учитель начальных классов
МОУ Толбинская СОШ.

Содержание:

- Слово и его значимые части.
- Корень слова.
- Приставка.
- Суффикс.
- Окончание.
- Основа слова.
- Как узнать строение слова?



Слово и его значимые части

Наименьшая часть слова , единица словообразования - морфема:

- ❖ Корень
- ❖ Приставка
- ❖ Суффикс
- ❖ Окончание
- ❖ Основа



Корень слова

Корень слова – общая часть родственных или однокоренных слов .

Как-то много лет назад
Посадили странный сад .
Не был сад фруктовым ,
Был он только словом .



Это слово , слово – корень ,
Разрастаться стало вскоре
И плоды нам принесло –
Стало много новых слов .





посадил
посадка
садик
рассада
садовый

сад

Прочитайте

слова :

Назовите корень в этих словах

Что вы заметили ?

Корни в однокоренных словах пишутся

одинаково !

Приставка

Приставка – значимая часть слова ,которая стоит перед корнем и служит для образования новых слов .

Перед корнем есть приставка

Слитно пишется она .

А при помощи приставки

Образуются слова .

- Образуйте слова с приставками по ,вы ,за , у, однокоренные данным :
- Летел ,ехал ,лепил ,ходил .

Полетел ,выехал ,залепил ,уходил ,вылетел ,поехал ,
вылепил ,выходил ,залетел ,заходил .



Суффикс

Суффикс – значимая часть слова , которая стоит после корня и служит для образования новых слов .

После корня он стоит ,
Перед окончанием .
Его , я если заменю ,
Другое слово получу .
Обозначу уголком .
Называю суффиксом .

- Используя «словесный конструктор» образуй новые слова :



- лес

- сад

- гриб

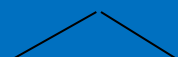
- цвет

- лесник

- садик

- грибок

- цветник



- ок-

-ник-

-ик-

-н-



Окончание

Окончание – изменяемая часть слова ,которая служит для связи слов в предложении .

На конце любого слова

Окончанье ищет Вова .

Изменяемая часть

С другими словами держит связь .

Окончанье он найдет ,

Его в рамочку возьмет .

Узнай пословицу по модели :

Без труд не выловишь и рыбк из пруд

- Сделай вывод о роли окончания в предложении .

Окончание служит для связи слов в предложении.

Основа слова

Основа – часть слова ,выражающая лексическое значение .

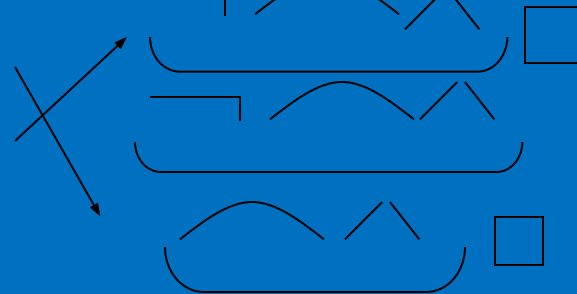
Чтоб основу отделить ,
Надо слово изменить .

Чтоб при этом изменяется ,
Окончаньем называется .





Что не изменилось в слове ,
То относится к основе .

Соотнесите слова и схему :

ЛЫЖНИК
ПОДУШКА



Как узнать строение слова ?

- 1 .Измени слово по числам или по команде вопросов, выдели изменяемую часть – окончанием . 
- 2 .Объясни значение слова с помощью слова – родственника ,подбери еще одно – два слова, выдели общую часть – корень . 
- 3 .Определи и укажи часть перед корнем – приставку, постарайся объяснить ее работу . 
- 4 .Определи и укажи часть после корня перед окончанием – суффикс, подумай о его работе . 
- 5 .Проверь все ли части слова выделены .Попробуй назвать еще одно – два слова с такой же приставкой ,с таким же суффиксом .

Желаю удачи !

