

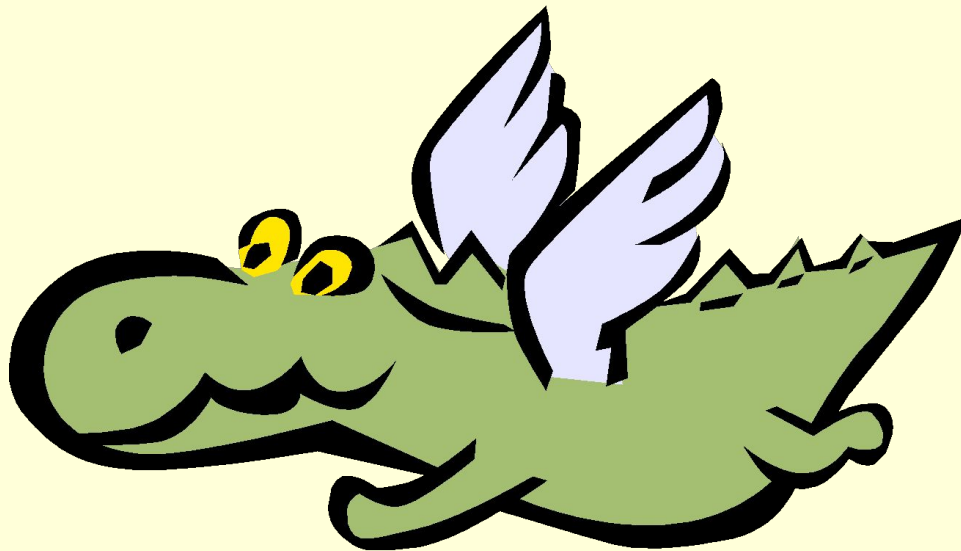
# ***СПП с придаточными места и времени***

Запишите предложения, определите вид  
придаточного, составьте схемы.

*Где никто не ссорится там и дело спорится.*

*Откуда ветер оттуда и дождь.*

*А там куда двинулись танки гремела канонада*



# СПП с придаточными места

- называются такие сложные предложения, в которых придаточная часть относится ко всей главной, обозначает место действия в главной части или его направление, отвечает на вопросы **где?, куда?, откуда?** и т.п. и присоединяется союзными словами **где, куда, откуда.**

# Сравните предложения.

- В этой части заповедника, **где** иссякали от жары водоёмы, увядали и диковинные растения.
- [...указ.слово+сущ.], (союзное слово где...).
- Мы не знали, **где** остановимся на ночлег.
- [...глагол.], (союзное слово где...).
- Мне хотелось уйти туда, где можно спокойно предаться своим мыслям.
- [...глагол.+указ.слово туда], (союзное слово где).

# Внимание!

- одни и те же союзы и союзные слова могут присоединять к главному различные виды придаточных.
- **Помните:** в таких случаях главным в определении вида придаточного является вопрос и что поясняет придаточное в главном

# Проанализируйте СПП

- ) Когда шуршат в овраге лопухи / И  
никнет гроздь рябины желто-красной, /  
Слагаю я веселые стихи / О жизни  
тленной, тленной и  
прекрасной. (*Ахматова* )
- Пока не требует поэта / К священной  
жертве Аполлон, / В заботы суетного  
света / Он малодушно  
погружен. (*Пушкин* )

# Сложноподчиненными предложениями с придаточными времени

- называются такие сложные предложения, в которых придаточная часть относится ко всей главной части, отвечает на вопросы **когда?, с какого времени?, до какого времени?, как долго?** и т.п., обозначает время совершения действия в главной части или его продолжительность и присоединяется при помощи союзов **когда, пока, едва, в то время как, с тех пор как, до тех пор как** и т.п.



## Запомните!

- СПП с придаточным времени синонимично простому предложению с обособленным обстоятельством, выраженным деепричастным оборотом  
*Как только мы вошли в лес, (мы) сразу попали на тропинку.*
- *Войдя в лес, мы сразу попали на тропинку.*

# Текст



- . Человеку нужно знать все прелести цивилизации, прежде чем прийти к пониманию счастья. И свист рябчика не понять, пока не набьют оскомину телефонные звонки. Не понять ядрёной смоляной лапы в стеклянной банке, пока не накупаешься бескровных столичных мимоз. Не узнаешь прелести ходьбы по лесным тропам, пока досыта не налетаешься на звенящих самолётах с их дурацкими леденцами и пристяжными ремнями.

Василий Белов «Простое счастье»